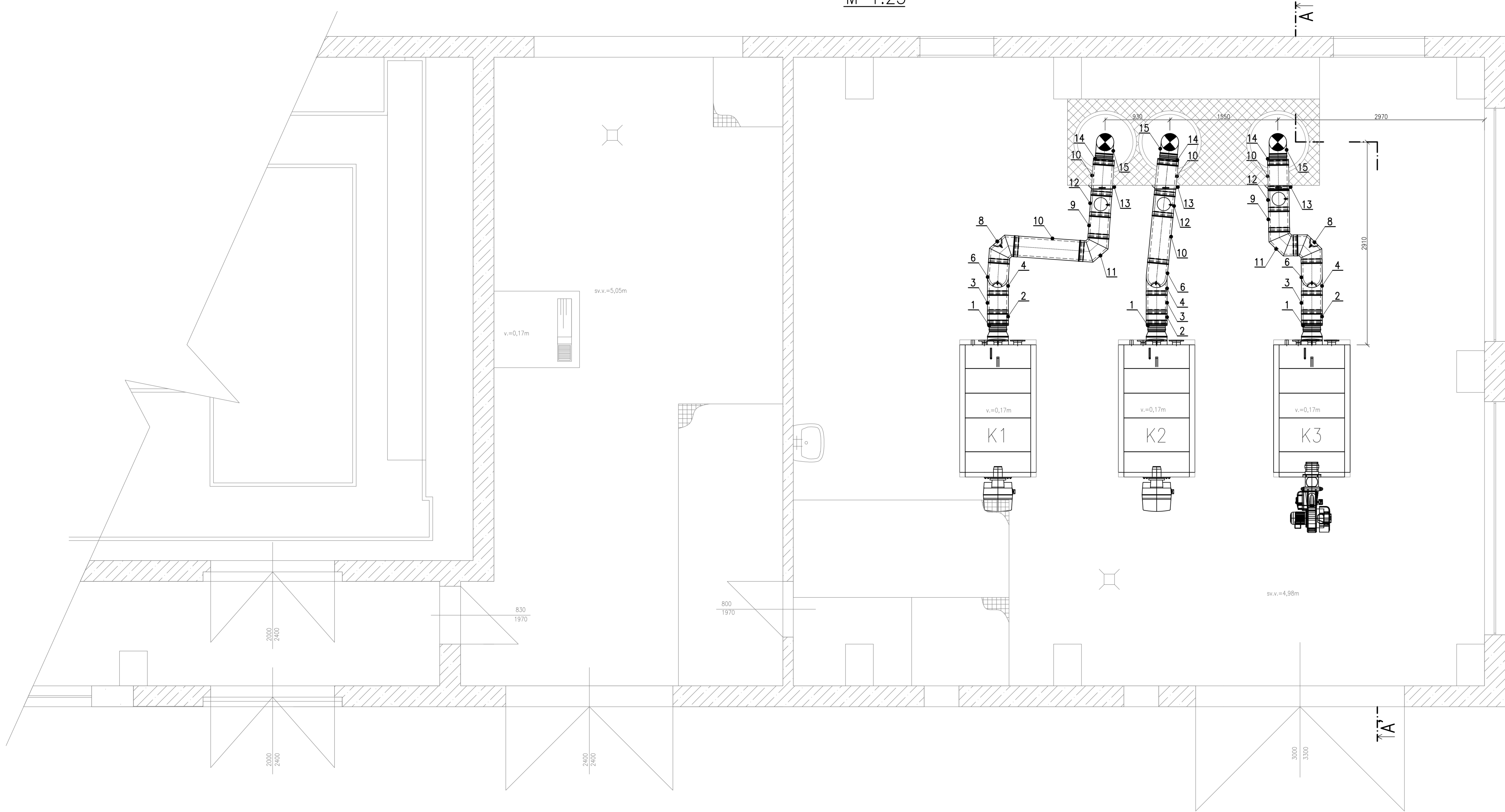
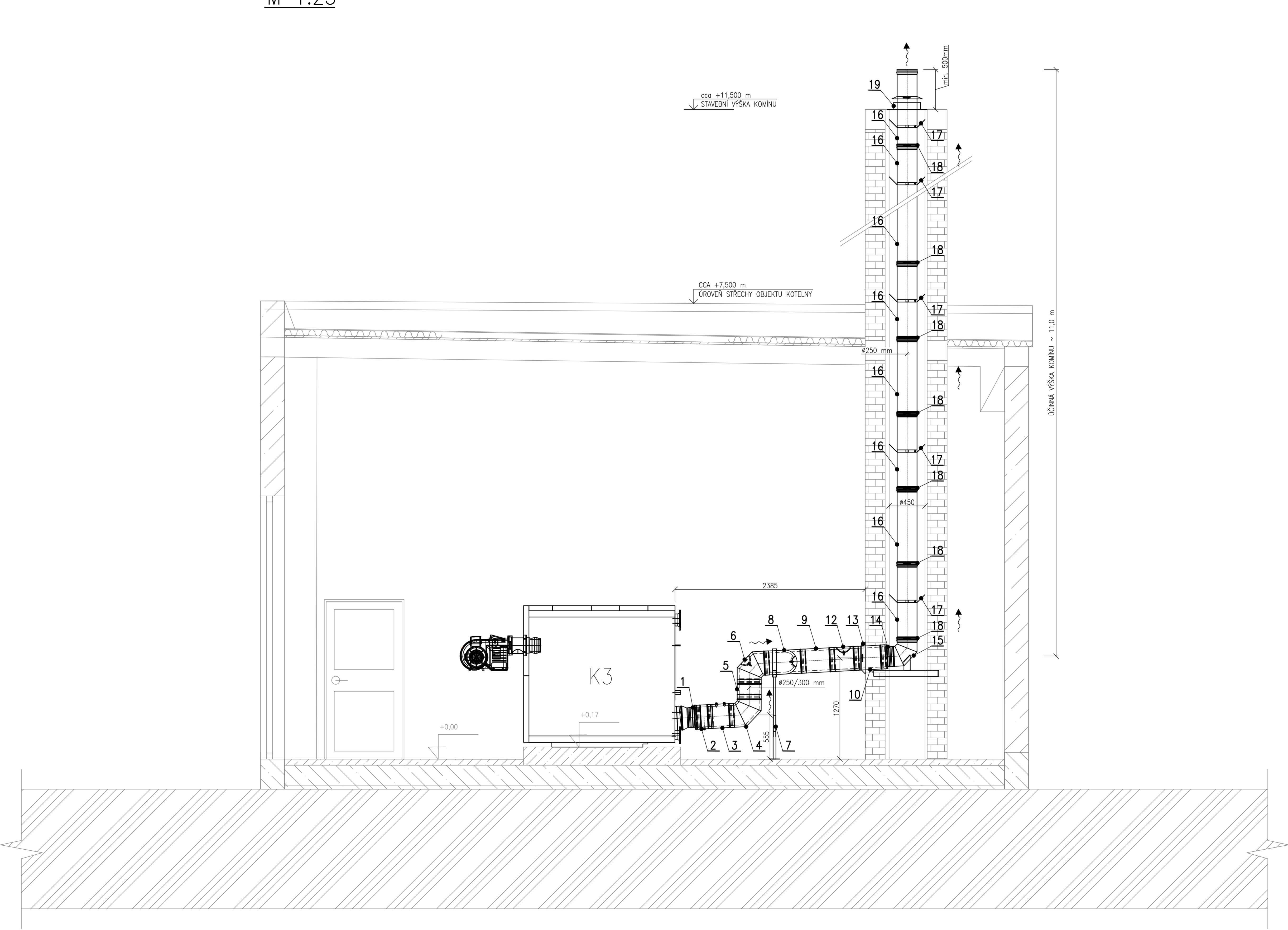


PŮDORYS ODKOUŘENÍ
M 1:25





ŘEZ A-A'
M 1:25



LEGENDA POZIC:		
POZICE	POPIS PRVKU-NEREZ. SYSTÉM ODVODU SPALIN	POČET
1	REDUKCE EKSCENTRICKÉ, JEDNOVRSTVÝ SYSTÉM, NEREZ. Ø250 mm NA TRÁVRSTVÝ SYSTÉM, NEREZ. Ø250/300 mm	1
2	ODVODŮROVACÍ DIL 250 mm, TRÁVRSTVÝ SYSTÉM, NEREZ. Ø250/300 mm	1
3	ODVODŮROVACÍ A MĚŘICÍ DIL 250 mm, TRÁVRSTVÝ SYSTÉM, NEREZ. Ø250/300 mm	1
4	KOLENO PĚVNÉ 87°, TRÁVRSTVÝ SYSTÉM, NEREZ. Ø250/300 mm	1
5	PRODLOUŽENÍ 250 mm, TRÁVRSTVÝ SYSTÉM, NEREZ. Ø250/300 mm	1
6	KOLENO S ČISTIČM OTVOREM 87°, TRÁVRSTVÝ SYSTÉM, NEREZ. Ø250/300 mm	1
7	VZPĚRA, DELKA 800-1200mm, TRÁVRSTVÝ SYSTÉM, NEREZ. Ø250/300 mm	3
8	KOLENO S ČISTIČM OTVOREM 90°, TRÁVRSTVÝ SYSTÉM, NEREZ. Ø250/300 mm	1
9	PRODLOUŽENÍ 500 mm, TRÁVRSTVÝ SYSTÉM, NEREZ. Ø250/300 mm	2
10	PRODLOUŽENÍ 1000 mm, TRÁVRSTVÝ SYSTÉM, NEREZ. Ø250/300 mm	2
11	KOLENO PĚVNÉ 90°, TRÁVRSTVÝ SYSTÉM, NEREZ. Ø250/300 mm	1
12	ČISTIČÍ PRVEK, TRÁVRSTVÝ SYSTÉM, NEREZ. Ø250/300 mm	1
13	LÚMEC, TRÁVRSTVÝ SYSTÉM, NEREZ. Ø250/300 mm	1
14	PŘECHODOVÝ DIL, TRÁVRSTVÝ SYSTÉM, NEREZ. Ø250/300 mm NA JEDNOVRSTVÝ SYSTÉM, NEREZ. Ø250 mm	1
15	PATEČNÍ KOLENO S PODPĚROU 87°, JEDNOVRSTVÝ SYSTÉM, NEREZ. Ø250 mm	1
16	PRODLOUŽENÍ 1000 mm, JEDNOVRSTVÝ SYSTÉM, NEREZ. Ø250mm	11
17	DISTANČNÍ OBLÍMKA, JEDNOVRSTVÝ SYSTÉM, NEREZ. Ø250mm	6
18	UPEVŇOVACÍ SPOJKA, JEDNOVRSTVÝ SYSTÉM, NEREZ. Ø250mm	28
19	KRYT HLAVICE S LÚMCEM, JEDNOVRSTVÝ SYSTÉM, NEREZ. Ø250 mm	1

POZNÁMKA:
- LEGENDA JE PLATNÁ PRO ODKOUŘENÍ KOTLE K3, NEJEDNÁ ZDE VYPSÁNY VŠECHNY KS PRO OSTATNÍ KOTLE
- NEREZOVÝ SYSTÉM ODKOUŘENÍ, PŘETLAK DO 200 Pa
- INSTALACE MUSÍ BYT PROVEDENA VÝHRADNĚ V CERTIFIKOVANÉM SYSTÉMU ODKOUŘENÍ
- TEPLOTA SPALIN NEPŘESÁHNĚ 200 °C
- DOPLÁTKOVÁ ROZMĚŘOVÁ ÚPRAVA PRODLOUŽENÍ BUDE PROVÁDĚNA V DOBĚ REALIZACE PŘÍMO NA STAVBĚ
- SYSTÉM PRO ODVOD SPALIN VEDENÝ VE STÁVAJÍCÍM KOMINOVÉM PRŮDUCHU BUDE KOTVEN POMOČI OBLÍMK
- ODKOUŘENÍ PROCHÁZÍCÍ PŘES STĚNU DO KOMINOVÉHO TĚLESA BUDE OPATŘENO MANŽETOU PROTI ZATEKÁNÍ

INVESTOR STAVBY: MĚSTO SOKOLOV RODVOJANOVÁ 1929, 356 01 SOKOLOV		 Sokolov	
VYPRACOVAL MATEJ SKORPIK			
KONTROLOVAL			
RADIM DOŠEK			
HLAVNÍ PROJEKTANT RADIM DOŠEK			
PROJEKTANT: UCHYTIL s.r.o., K TERMINÁLU 7, 619 00 BRNO			
INVESTOR: MĚSTO SOKOLOV, ROZVOJANOVÁ 1929, 356 01 SOKOLOV			
AKCE: ČOV-REKONSTRUKCE KOTELNY VČETNĚ STROJOVNY KOTELNY		DATUM	04/2024
		STUPĚŇ	DPS
		FORMÁT	A4
		ČÍSLO	223040-68
OBSAH: D.1.4.d – VYTÁPĚNÍ SYSTÉM ODVODU KOUŘE		MĚRITVO:	Č. VÝKRESU:
		1:25	D.1.4.d-08
Copyright UCHYTIL s.r.o.			