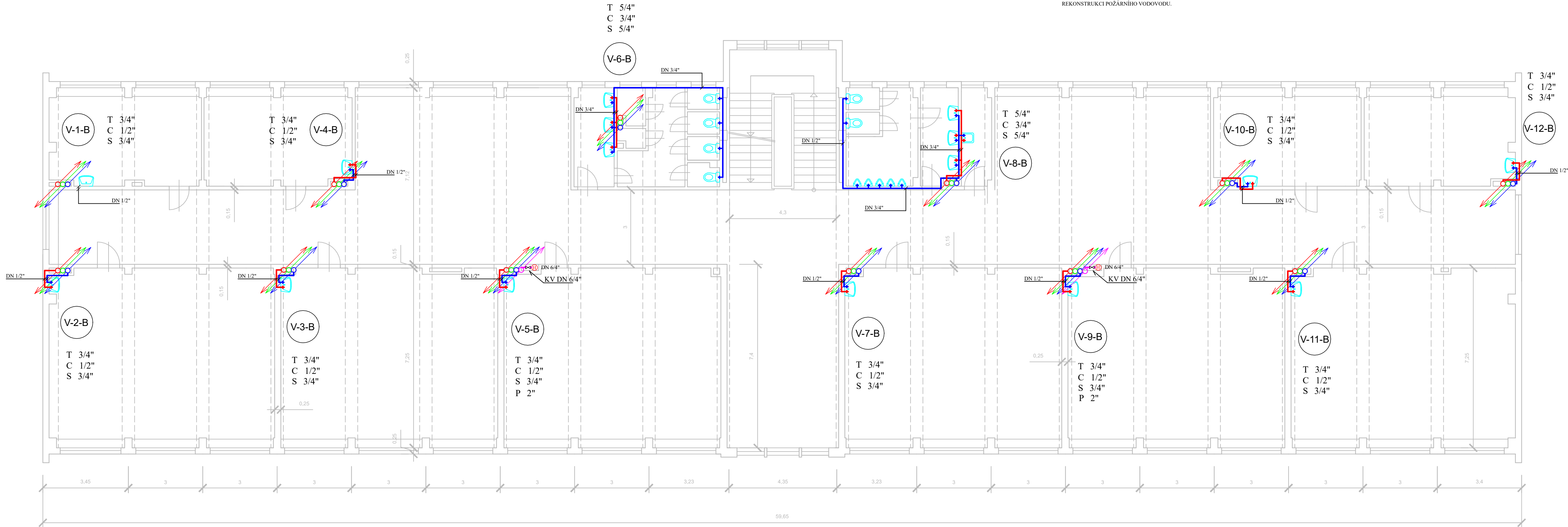


PŮDORYS VODOVOD - STÁVAJÍCÍ STAV
BUDOVA B - I. PATRO

I. STUPEŇ ZŠ - TŘÍDY, KABINETY, SOCIÁLKY



BUDOVA "B" - I. PATRO

JE DRUHÝM NADZEMNÍM PATREM I. STUPNĚ ZÁKLADNÍ ŠKOLY ŠVABINSKÉHO JSOU ZDE ŠKOLNÍ TŘÍDY, KABINETY A SOCIÁLNÍ ZÁZEMÍ PRO STUDENTY TAKÉ JSOU ZDE TECHNICKÉ MÍSTNOSTI PRO ZÁZEMÍ ÚKLIDU

V TOMTO PATŘE VEDOU JIŽ JEDNOTLIVÉ SVISLÉ (STOUPACÍ) POTRUBÍ, KTERÉ JSOU DÁLE ROZVEDENY PŘIPOJOVACÍM POTRUBÍM K JEDNOTLIVÝM ZAŘÍZENÍM PŘEDMĚTŮM. V KAŽDÉ TŘÍDĚ A KABINETU JE VĚTŠINOU ALESPŮN JEDNO UMYVADLO, V CENTRÁLNÍ ČÁSTI JSOU TO DŮVČIA CHLAPECKÉ TOALETY SE SOUBOREM ZAŘÍZOVACÍCH PŘEDMĚTŮ A TAKÉ MÍSTNOST PRO PERSONÁL ÚKLIDU S VÝLEVKOU. NA PATŘE JSOU ZÁROVEŇ Dvě MÍSTA S POŽÁRNÍ VODOU.

REKONSTRUKCE

BYL PROVEDEN DŮKLADNÝ PRŮZKUM VEŠKERÉHO POTRUBNÍHO SYSTÉMU A BYLO ZJIŠTĚNO, ŽE SOUČASNÝ STAV POTRUBÍ JIŽ NEODPOVÍDÁ SOUČASNÝM STANDARDŮM A NORMÁM. VĚTŠINA POTRUBÍ JE JIŽ ZA SVOU ŽIVOTNOSTÍ A V NĚKTERÝCH MÍSTECH SE JIŽ ANI NEPOUŽÍVÁ (NEFUNGUJE). POTRUBNÍ SYSTÉMY JSOU ČASTO BODOVĚ OPRAVOVÁNÉ. STŘÍDÁ SE PŮVODNÍ OCELOVÉ POZINKOVANÉ POTRUBÍ S PLASTOVÝM PPR POTRUBÍM. U VĚTŠINY ZAŘÍZOVACÍCH PŘEDMĚTŮ NEJSOU NA PŘIPOJOVACÍCH POTRUBÍ UZÁVÍRACÍ VENTILY A NENÍ TĚDY MOŽNÉ ODSTAVIT JEDNOTLIVÉ PŘIPOJOVACÍ POTRUBÍ, ALE MUSÍ SE UZAVŘÍT CELÉ STOUPACÍ POTRUBÍ. PRŮŘEZOVÉ PROFILY STOUPACÍHO POTRUBÍ JSOU OPRAVAMI PODOVIMENZOVÁNY VE STOUPACÍCH ŠACHTÁCH A PŘÍZDÍVKÁCH JSOU STÁLE POŽŮSTATKY STARÝCH POTRUBÍ, KTERÉ V ŠACHTĚ ZABÍRAJÍ MÍSTO.

NAVRHUJEME REKONSTRUKCI JAK STOUPACÍCH TAK PŘIPOJNÝCH ROZVODŮ ABY POTRUBÍ ODPOVÍDALO VŠEM NOVÝM STANDARDŮM A NORMÁM. TĚŽ NAVRHUJEME REKONSTRUKCI POŽÁRNÍHO VODOVODU.

LEGENDA STÁVAJÍCÍCH ZAŘÍZOVACÍCH PŘEDMĚTŮ

- ZÁCHOD SPLACHOVACÍ
- UMYVADLO KERAMICKÉ
- PISOÁROVÁ KERAMICKÁ MÍSA
- VÝLEVKA KERAMICKÁ

LEGENDA STÁVAJÍCÍCH SÍTÍ

- POŽÁRNÍ VODOVOD
- STÁVAJÍCÍ PŘIPOJOVACÍ POTRUBÍ TEPLÁ VODA
- STÁVAJÍCÍ PŘIPOJOVACÍ POTRUBÍ STUDENÁ VODA
- T ø 3/4"
- C ø 1/2"
- S ø 3/4"
- PŘECHOD DO SVISLÉHO VODOVODNÍHO POTRUBÍ
- JEDNOTLIVÉ STOUPÁCKY A JEJICH DIMENZE - JMENOVITÁ SVĚTLOST - DN

OZNAČENÍ ARMATUR A DALŠÍCH ZAŘÍZENÍ

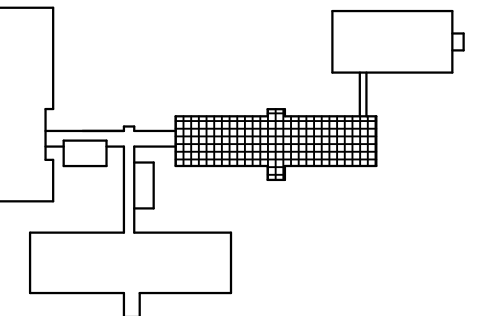
- KULOVÝ KOHOUT VČ DIMENZE
- VODOMĚR (HLAVNÍ, PODRUŽNÝ)
- VNITŘNÍ HYDRANTOVÝ HADICOVÝ SYSTÉM

OZNAČENÍ HLAVNÍHO STOUPACÍHO POTRUBÍ

- T ø 3/4"
- C ø 1/2"
- S ø 3/4"
- OZNAČENÍ A DN STOUPACÍHO POTRUBÍ TEPLÉ VODY
- OZNAČENÍ A DN STOUPACÍHO POTRUBÍ CÍRKULACETEPLÉ VODY
- OZNAČENÍ A DN STOUPACÍHO POTRUBÍ STUDENÉ VODY

SEZNAM ZAŘÍZOVACÍCH PŘEDMĚTŮ:

- 1 - ZÁCHOD SPLACHOVACÍ 6 ks
- 2 - UMYVADLO KERAMICKÉ 16 ks
- 3 - PISOÁROVÁ MÍSA 5 ks
- 4 - VÝLEVKA KERAMICKÁ 1 ks



ZHOTOVITEL PD LOGO		ZHOTOVITEL PD IDENTIFIKAČNÍ ÚDAJE		AUTORIZACE	
<div><div>DD SLUŽBY</div></div>		DD SLUŽBY s.r.o. Jiráskovo nám. 816/4 32600 Plzeň IČ: 290 90 849 DIČ: CZ29090849 daviddrasky@ddsluzby.cz +420 602 470 150			
INVESTOR Město SOKOLOV , Rokycanova 1929, 356 01 Sokolov					
MÍSTO STAVBY Základní škola Sokolov, Švabinského 1702, 356 01 Sokolov					
ODPOVĚDNÝ PROJEKTANT Ing. Josef Janda			VYPRACOVAL DAVID DRASKÝ +420 602 470 150		
AKCE OPRAVA ROZVODŮ VODY ZÁKLADNÍ ŠKOLA ŠVABINSKÉHO Švabinského 1702				STUPEŇ PD DSP	
				DATUM 09 / 2023	
				MĚŘÍTKO 1 : 100	
				Č. PŘÍLOHY Č. PARÉ	
NÁZEV PŘÍLOHY PŮDORYS VODOVOD - BUDOVA B - I. PATRO				C.7.2 EI	