

PŮDORYS VODOVOD - STÁVAJÍCÍ STAV
BUDOVA B - II. PATRO

I. STUPEŇ ZŠ - TŘÍDY, KABINETY, SOCIÁLKY

BUDOVA "B" - II. PATRO

JE TŘETÍM NADZEMNÍM PATREM I. STUPNĚ ZÁKLADNÍ ŠKOLY ŠVABINSKÉHO JSOU ZDE ŠKOLNÍ TŘÍDY, KABINETY A SOCIÁLNÍ ZÁZEMÍ PRO STUDENTY TAKÉ JSOU ZDE TECHNICKÉ MÍSTNOSTI PRO ZÁZEMÍ ÚKLIDU

V TOMTO PATŘE VEDOU JIŽ JEDNOTLIVÉ SVISLÉ (STOUPACÍ) POTRUBÍ, KTERÉ JSOU DÁLE ROZVEDENY PŘIPOJOVACÍM POTRUBÍM K JEDNOTLIVÝM ZAŘÍZOVACÍM PŘEDMĚTŮM. V KAŽDÉ TŘÍDĚ A KABINETU JE VĚTŠINOU ALESPŮJEDNO UMYVADLO, V CENTRÁLNÍ ČÁSTI JSOU TO DŇVČIA CHLAPECKÉ TOALETY SE SOUBOREM ZAŘÍZOVACÍCH PŘEDMĚTŮ A TAKÉ MÍSTNOST PRO PERSONÁL ÚKLIDU S VÝLEVKOU. NA PATŘE JSOU ZÁROVEŇ Dvě MÍSTA S POŽÁRNÍ VODOU.

REKONSTRUKCE

BYL PROVEDEN DŮKLADNÝ PRŮZKUM VEŠKERÉHO POTRUBNÍHO SYSTÉMU A BYLO ZJIŠTĚNO, ŽE SOUČASNÝ STAV POTRUBÍ JIŽ NEODPOVÍDÁ SOUČASNÝM STANDARDŮM A NORMÁM. VĚTŠINA POTRUBÍ JE JIŽ ZA SVOU ŽIVOTNOSTÍ A V NĚKTERÝCH MÍSTECH SE JIŽ ANI NEPOUŽÍVÁ (NEFUNGUJE). POTRUBNÍ SYSTÉMY JSOU ČASTO BODOVĚ OPRAVOVÁNE. STŘÍDÁ SE PŮVODNÍ OCELOVÉ POZINKOVANÉ POTRUBÍ S PLASTOVÝM PPR POTRUBÍM. U VĚTŠINY ZAŘÍZOVACÍCH PŘEDMĚTŮ NEJSOU NA PŘIPOJOVACÍCH POTRUBÍ UZÁVÍRACÍ VENTILY A NENÍ TĚDY MOŽNÉ ODSTAVIT JEDNOTLIVÉ PŘIPOJOVACÍ POTRUBÍ, ALE MUSÍ SE UZAVŘÍT CELÉ STOUPACÍ POTRUBÍ. PRŮŘEZOVÉ PROFILY STOUPACÍHO POTRUBÍ JSOU OPRAVAMI PODDIMENZOVÁNY VE STOUPACÍCH ŠACHTÁCH A PŘÍZDÍVKÁCH JSOU STÁLE POZŮSTATKY STARÝCH POTRUBÍ, KTERÉ V ŠACHTĚ ZABÍRAJÍ MÍSTO.

NAVHRUJEME REKONSTRUKCI JAK STOUPACÍCH TAK PŘIPOJNÝCH ROZVODŮ ABY POTRUBÍ ODPOVÍDALO VŠEM NOVÝM STANDARDŮM A NORMÁM. TĚŽ NAVHRUJEME REKONSTRUKCI POŽÁRNÍHO VODOVODU.

LEGENDA STÁVAJÍCÍCH ZAŘÍZOVACÍCH PŘEDMĚTŮ

- ZÁCHOD SPLACHOVACÍ
- UMYVADLO KERAMICKÉ
- PISOÁROVÁ KERAMICKÁ MÍSA
- VÝLEVKA KERAMICKÁ

LEGENDA STÁVAJÍCÍCH SÍTÍ

- POŽÁRNÍ VODOVOD
- STÁVAJÍCÍ PŘIPOJOVACÍ POTRUBÍ TEPLÁ VODA
- STÁVAJÍCÍ PŘIPOJOVACÍ POTRUBÍ STUDENÁ VODA
- T ø 3/4"
- C ø 1/2"
- S ø 3/4"
- PŘECHOD DO SVISLÉHO VODOVODNÍHO POTRUBÍ
- JEDNOTLIVÉ STOUPÁCKY A JEJICH DIMENZE - JMENOVITÁ SVĚTLOST - DN

ø 3/4"

DIMENZE POTRUBÍ (PÁTERNÍ, PŘIPOJOVACÍ) - DN

V-1-B

OZNAČENÍ HLAVNÍHO STOUPACÍHO POTRUBÍ

T ø 3/4"

C ø 1/2"

S ø 3/4"

OZNAČENÍ A DN STOUPACÍHO POTRUBÍ TEPLÉ VODY

OZNAČENÍ A DN STOUPACÍHO POTRUBÍ CÍRKULACETEPLÉ VODY

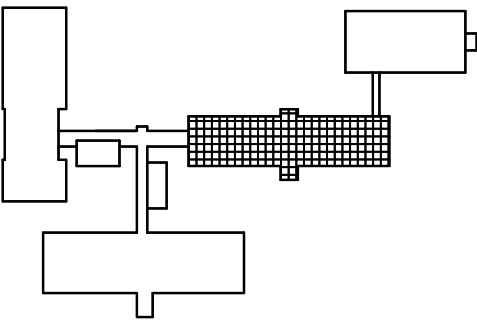
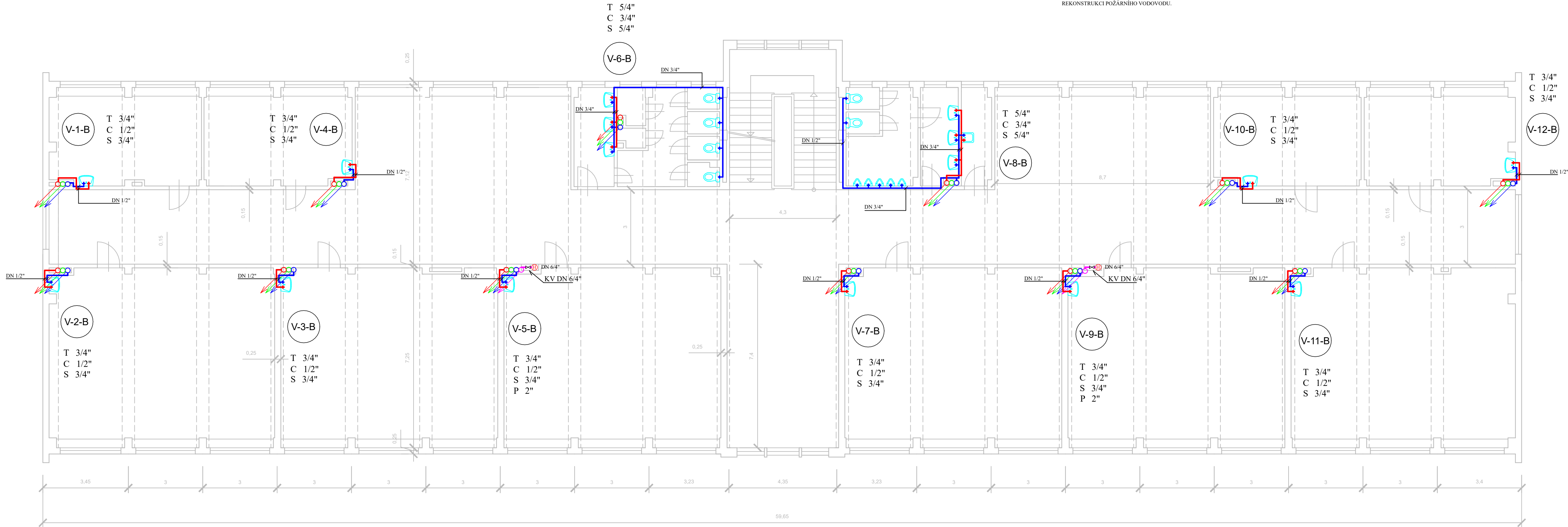
OZNAČENÍ A DN STOUPACÍHO POTRUBÍ STUDENÉ VODY

OZNAČENÍ ARMATUR A DALŠÍCH ZAŘÍZENÍ

- KULOVÝ KOHOUT VČ DIMENZE
- VODOMĚR (HLAVNÍ, PODRUŽNÝ)
- VNITŘNÍ HYDRANTOVÝ HADICOVÝ SYSTÉM

SEZNAM ZAŘÍZOVACÍCH PŘEDMĚTŮ:

- | | |
|------------------------|-------|
| 1 - ZÁCHOD SPLACHOVACÍ | 6 ks |
| 2 - UMYVADLO KERAMICKÉ | 16 ks |
| 3 - PISOÁROVÁ MÍSA | 5 ks |
| 4 - VÝLEVKA KERAMICKÁ | 1 ks |



ZHOTOVITEL PD LOGO		ZHOTOVITEL PD IDENTIFIKAČNÍ ÚDAJE		AUTORIZACE	
<div></div>		<div>DD SLUŽBY s.r.o. Jiráskovo nám. 816/4 32600 Plzeň IČ: 290 90 849 DIČ: CZ29090849 daviddrasky@ddsluzby.cz +420 602 470 150</div>			
INVESTOR		Město SOKOLOV, Rokycanova 1929, 356 01 Sokolov			
MÍSTO STAVBY		Základní škola Sokolov, Švabinského 1702, 356 01 Sokolov			
ODPOVĚDNÝ PROJEKTANT		Ing. Josef Janda		VYPRACOVAL DAVID DRASKÝ +420 602 470 150	
AKCE		OPRAVA ROZVODŮ VODY ZÁKLADNÍ ŠKOLA ŠVABINSKÉHO Švabinského 1702			<div>STUPEŇ PD DSP</div> <div>DATUM 09 / 2023</div> <div>MĚŘITKO 1 : 100</div> <div>Č. PŘÍLOHY Č. PARÉ</div>
NÁZEV PŘÍLOHY		PŮDORYS VODOVOD - BUDOVA B - II. PATRO			<div>C.7.3</div> <div>EI</div>