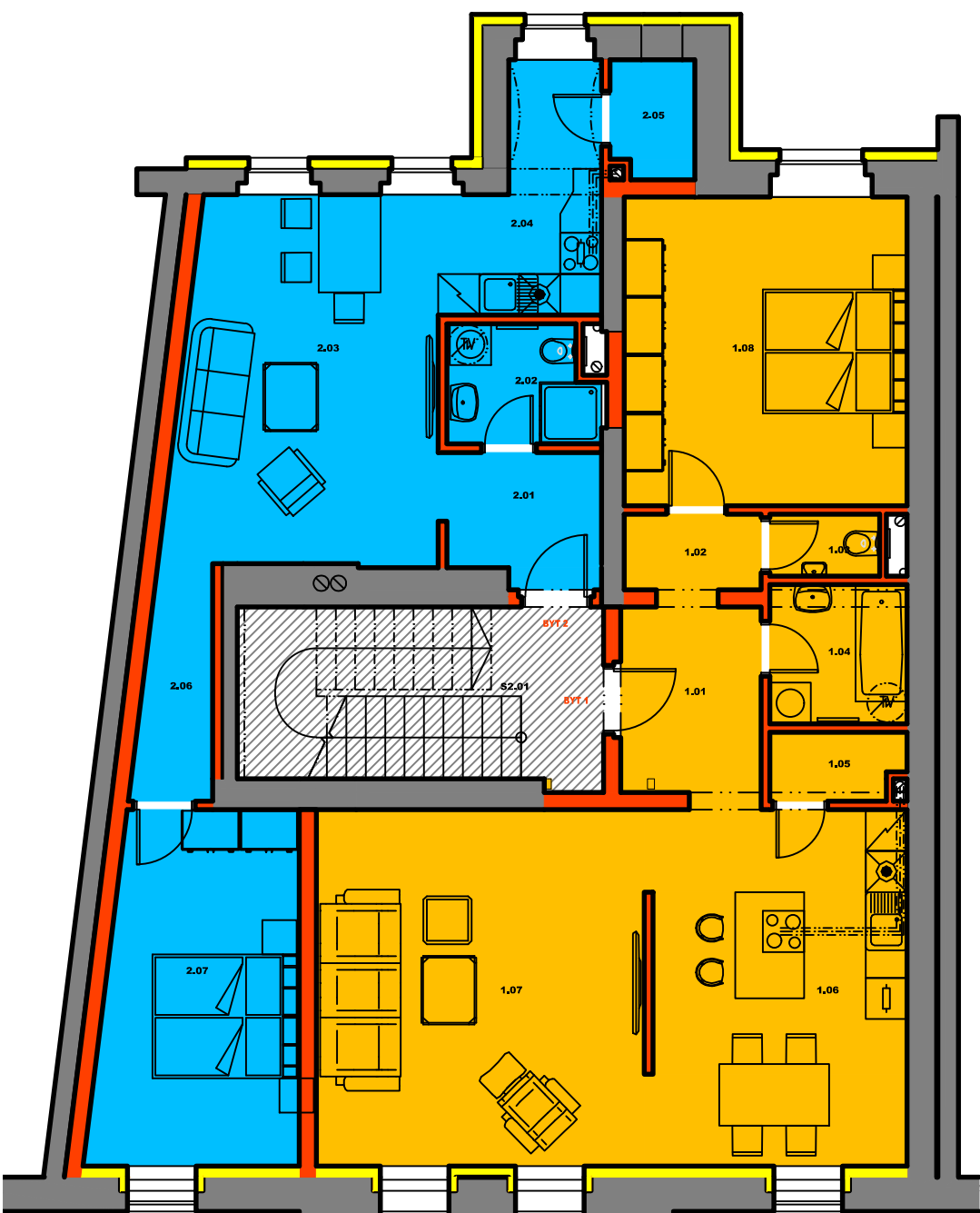
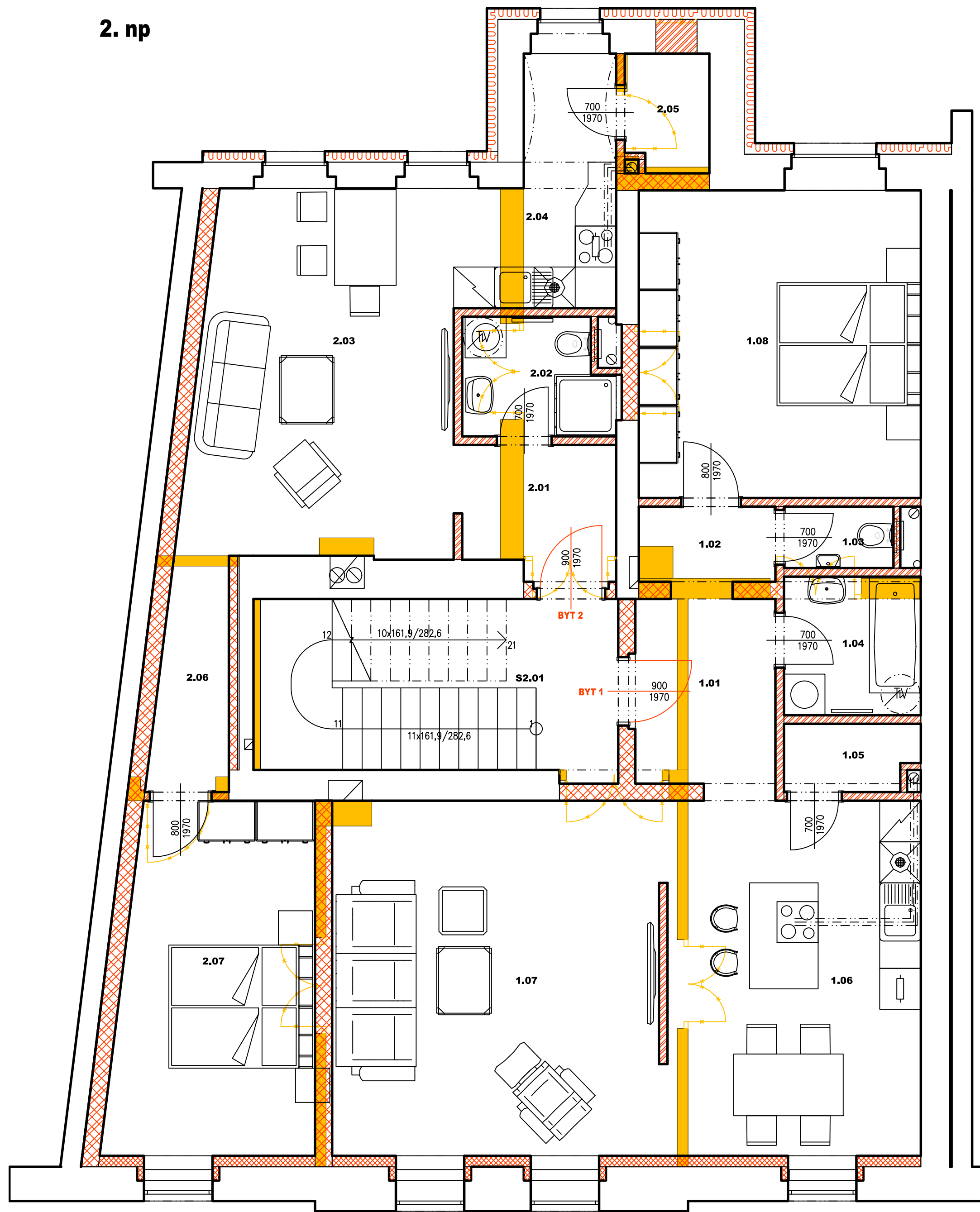


2. np



BYT 1		
Označení na výkresu	Účel místnosti	Plocha [m²]
1.01	předsíň	5.78
1.02	chodba	2.44
1.03	wc	1.44
1.04	koupelna	4.05
1.05	spíž	1.87
1.06	kuchyně+jídelní kout	19.52
1.07	obývací pokoj	24.78
1.08	ložnice	18.52
		78.41

BYT 2		
Označení na výkresu	Účel místnosti	Plocha [m²]
2.01	předsíň	4.34
2.02	koupelna+wc	3.62
2.03	obývací pokoj	20.22
2.04	kuchyňský kout	6.82
2.05	spíž	2.07
2.06	chodba	3.49
2.07	ložnice	14.67
		55.22

SPOLEČNÉ PROSTORY		
Označení na výkresu	Účel místnosti	Plocha [m²]
S2.01	schodišťový prostor	13.50
		13.50

±0,000=původní vstupní chodba

 PROJEKTOVÁ KANCELÁŘ Ing. Pavel HEINZ Vítězná 2010, 356 01 Sokolov tel., fax. 352605418 mobilní telefon +420607722271 e-mail p_tip@volny.cz IČO 18692761	Změna	Číslo	
	Paré číslo	Datum	
Vedoucí projektant Ing.Heinz	Zodpovědný projektant Ing.Heinz	Vypracoval Ing.Heinz	Kreslil
Místo Sokolov		Katastr Sokolov	
Kraj Karlovarský		Stavební úřad Sokolov	
Stavebník Sokolovská bytová s. r. o., Komenského 77, 35601 Sokolov, IČ 25216741, DIČ CZ25216741			
Stavba Změna dokončené stavby Staré náměstí, č. p. 133, Sokolov			Projektant části PD Ing. Pavel Heinz Vítězná 2010, 356 01 Sokolov tel., fax. 352605418 mobilní telefon +420607722271 e-mail p_tip@volny.cz IČO 18692761
Objekt			Formát 6x4
Predmět Půdorys 2. np			Datum 9/2022
			Stupeň studie
			Arch.č.
			Měřítko 1:50
			Výkr. č. D.1.1.02