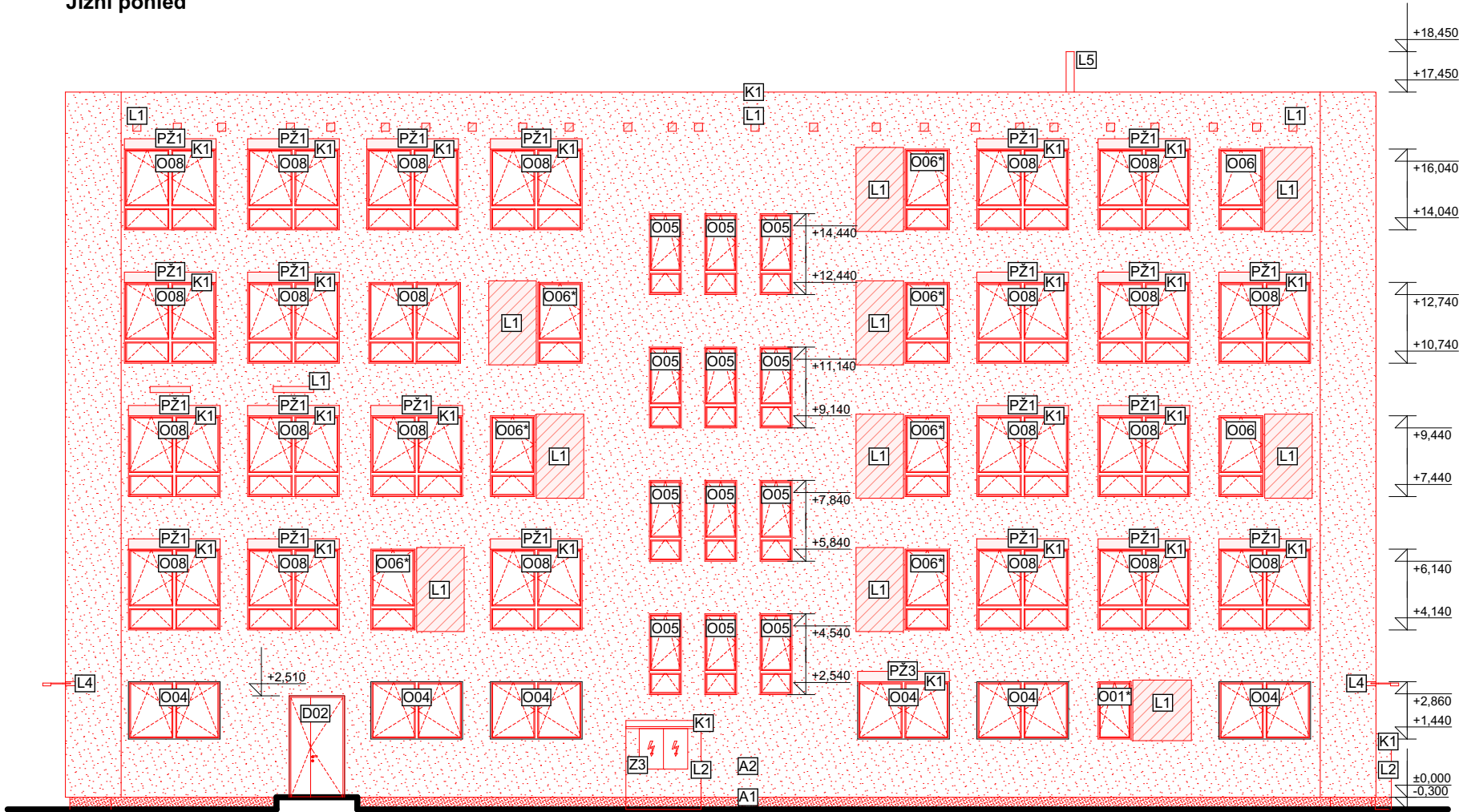
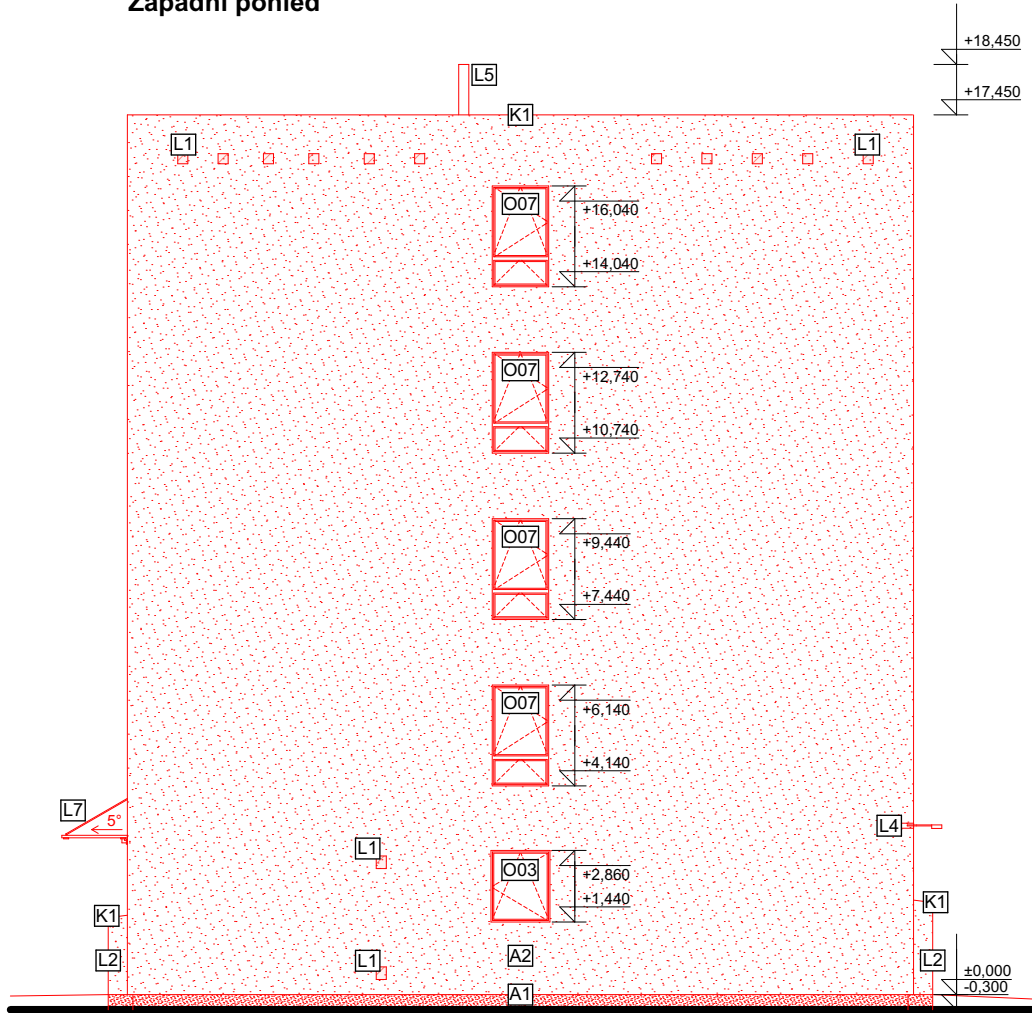


Jižní pohled



Západní pohled



## LEGENDA ZNAČENÍ

### Povrch fasády

- A1 - nová mozaiková soklová omítka, barva dle výběru investora  
A2 - nová fasádní silikon-silikátová omítka, barva dle výběru investora

### Výplně dveřních otvorů

- D01 - nové **dvoukřídle** vchodové plastové dveře (prosklené) s fixním nadsvětlíkem, **1800x2900** mm, světlík zasklen izolačním trojsklem, panikové kování dle PBŘ, součinitel prostupu tepla celým oknem  $U_w \leq 0,8$  W/m<sup>2</sup>.K, součinitel prostupu tepla celými dveřmi  $U_d \leq 0,95$  W/m<sup>2</sup>.K, barva dle výběru investora  
D02 - nové **dvoukřídle** vchodové plastové dveře (plně), **1450x2550** mm, součinitel prostupu tepla celými dveřmi  $U_d \leq 0,95$  W/m<sup>2</sup>.K, barva dle výběru investora  
D03 - nové **jednokřídle** vchodové plastové dveře (plně) s fixním nadsvětlíkem, **1200x2950** mm, světlík zasklen izolačním trojsklem, součinitel prostupu tepla celým oknem  $U_w \leq 0,8$  W/m<sup>2</sup>.K, součinitel prostupu tepla celými dveřmi  $U_d \leq 0,95$  W/m<sup>2</sup>.K, barva dle výběru investora  
D04 - nové **jednokřídle** vchodové plastové dveře (prosklené) s fixním nadsvětlíkem, **1200x2900** mm, světlík a dveře zaskleny izolačním trojsklem, součinitel prostupu tepla celým oknem  $U_w \leq 0,8$  W/m<sup>2</sup>.K, součinitel prostupu tepla celými dveřmi  $U_d \leq 0,95$  W/m<sup>2</sup>.K, barva dle výběru investora

### Výplně okenních otvorů

- O01 - nové **jednokřídle** plastové okenní výplně otvorů s izolačním trojsklem, **900x1500**, otevíravé a sklopné, součinitel prostupu tepla celým oknem  $U_w \leq 0,8$  W/m<sup>2</sup>.K, barva dle výběru investora  
O02 - nové **jednokřídle** plastové okenní výplně otvorů s izolačním trojsklem, **1175x1500**, otevíravé a sklopné, součinitel prostupu tepla celým oknem  $U_w \leq 0,8$  W/m<sup>2</sup>.K, barva dle výběru investora  
O03 - nové **jednokřídle** plastové okenní výplně otvorů s izolačním trojsklem, **1200x1500**, otevíravé a sklopné, součinitel prostupu tepla celým oknem  $U_w \leq 0,8$  W/m<sup>2</sup>.K, barva dle výběru investora  
O04 - nové **dvoukřídle** plastové okenní výplně otvorů s izolačním trojsklem, **2350x1500**, otevíravé a sklopné, součinitel prostupu tepla celým oknem  $U_w \leq 0,8$  W/m<sup>2</sup>.K, barva dle výběru investora  
O05 - nové **dvoukřídle** plastové okenní výplně otvorů s izolačním trojsklem, **870x2080**, otevíravé a sklopné, součinitel prostupu tepla celým oknem  $U_w \leq 0,8$  W/m<sup>2</sup>.K, barva dle výběru investora  
O06 - nové **dvoukřídle** plastové okenní výplně otvorů s izolačním trojsklem, **1175x2080**, otevíravé a sklopné, součinitel prostupu tepla celým oknem  $U_w \leq 0,8$  W/m<sup>2</sup>.K, barva dle výběru investora  
O07 - nové **dvoukřídle** plastové okenní výplně otvorů s izolačním trojsklem, **1200x2080**, otevíravé a sklopné, součinitel prostupu tepla celým oknem  $U_w \leq 0,8$  W/m<sup>2</sup>.K, barva dle výběru investora  
O08 - nové **čtyřkřídle** plastové okenní výplně otvorů s izolačním trojsklem, **2350x2080**, otevíravé a sklopné, součinitel prostupu tepla celým oknem  $U_w \leq 0,8$  W/m<sup>2</sup>.K, barva dle výběru investora

\* - okno s průsvitným - neprůhledným (tzv. mléčným) zasklením

### Klempířské výrobky

- K1 - nové klempířské prvky a oplechování z lakovaného pozinkovaného plechu, barva dle výběru investora

### Zámečnické výrobky

- Z1 - nový kovový fasádní držák vlnky  
Z2 - nové větrací otvory ukončené nerezovou mřížkou  
Z3 - nová kovová dvířka pilířků

### Ostatní prvky

- L1 - zazdění otvoru ve stávající žb. panelové/pórobetonové stěně  
L2 - stávající přípojková skříň v kontaktu s fasádou (v pilířku)  
L3 - stávající nerezová cedule s názvem ulice - Petra CHELČICKÉHO  
L4 - nový kamerový systém  
L5 - nové lehké třívrstvé plechové kominové těleso s přívodem vzduchu a odvodem spalin pro vypalovací pec, vnější Ø 200 mm, bez nutnosti základu  
L6 - nová skleněná vchodová stříška čírá, 1,3 x 2,1 m, kotvení pomocí konzol a závěsných nerezových lan, kovová nerezová konstrukce kotvení do nosné konstrukce pomocí chemických kotev  
L7 - nová skleněná vchodová stříška čírá, 1,3 x 1,5 m, kotvení pomocí konzol a závěsných nerezových lan, kovová nerezová konstrukce kotvení do nosné konstrukce pomocí chemických kotev

### Předokenní žaluzie

- lamely Z90, motorové ovládání, větrné čidlo  
- polozapuštěný box do kontaktního zateplovacího systému

- PZ1 - nové předokenní žaluzie pro otvor 2,35 x 2,08 m  
PZ2 - nové předokenní žaluzie pro otvor 1,175 x 2,08 m  
PZ3 - nové předokenní žaluzie pro otvor 2,35 x 1,55 m

## LEGENDA ŠRAF:

- Stávající konstrukce  
Nové konstrukce  
Dočasně demontované a opětovně namontované konstrukce

- Nová tenkovrstvá silikon-silikátová omítka  
Nová soklová mozaiková omítka  
Zazdění otvoru ve stávající žb. panelové/pórobetonové stěně

DĚDIČ KAŇKOVSKÝ PROJEKCE ARCHITEKTURA



	<div>Zodpovědný projektant: <b>Ing. Martin Dědič</b> Učitelská 2225, 356 01 Sokolov ČKAIT: 0301508 IČO: 76429911 tel: 775 091 290 e-mail: dedic@dkpa.cz</div>	Název akce: <b>Stavební úpravy objektu č.p. 1938, Sokolov</b>				
	<div>Vedoucí projektant: <b>Ing. Aleš Kaňkovský</b> IČO: 04665465 tel: 732 956 363 e-mail: kankovsky@dkpa.cz</div>	Místo stavby, č. parc. 3442/1 a 3442/2; k.ú. Sokolov parc. č.:				
		Investor: <b>Město Sokolov,</b> Rokycanova 1929, 35601 Sokolov				
		Stupeň PD: <b>DPS</b>	Měřítko: <b>1:150</b>	Č. výkresu: <b>D.1.1.20</b>	Č. zakázky: <b>2022/062</b>	Datum: <b>03/2024</b>
		Část dokumentace: <b>D.1.1 Architektonicko stavební řešení</b>			Stavební objekt:	Č. kopie - paré:
	Výkres: <b>NS - Technické pohledy 2</b>					