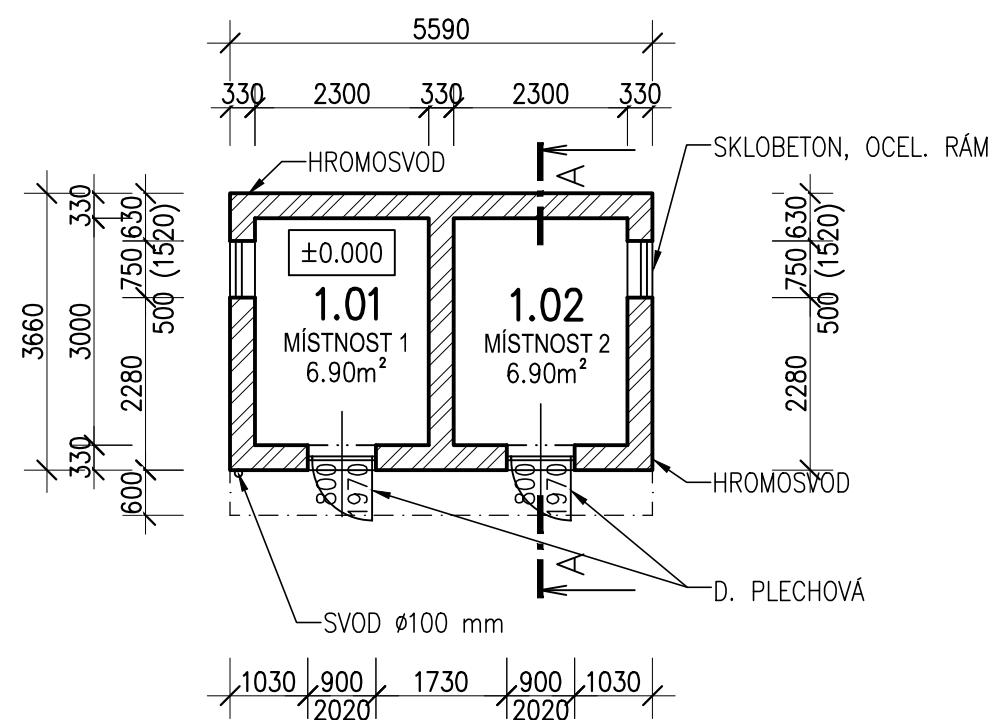
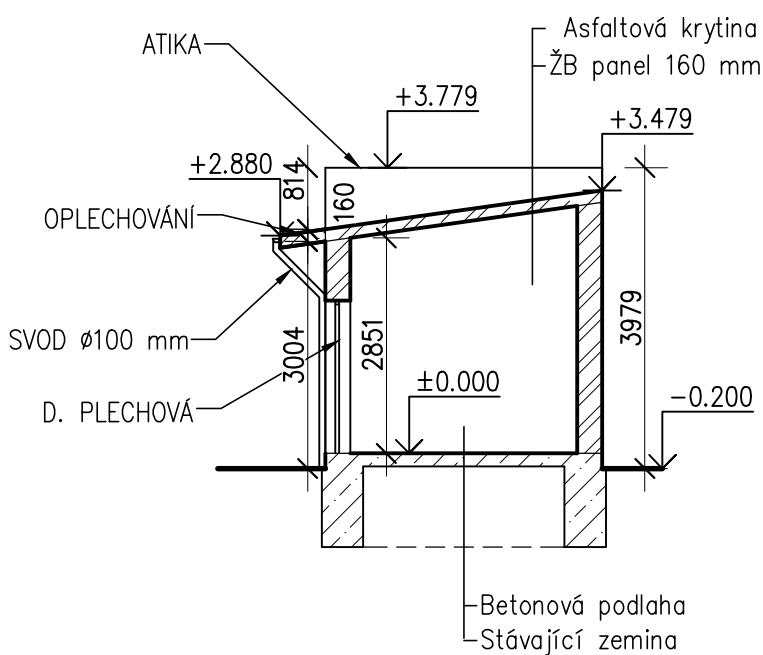


SO-09  
SKLAD na pozemku p. č. 346/38

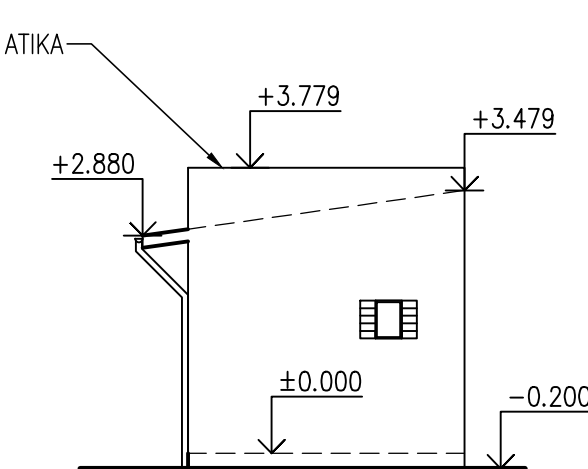
PŮDORYS 1.NP



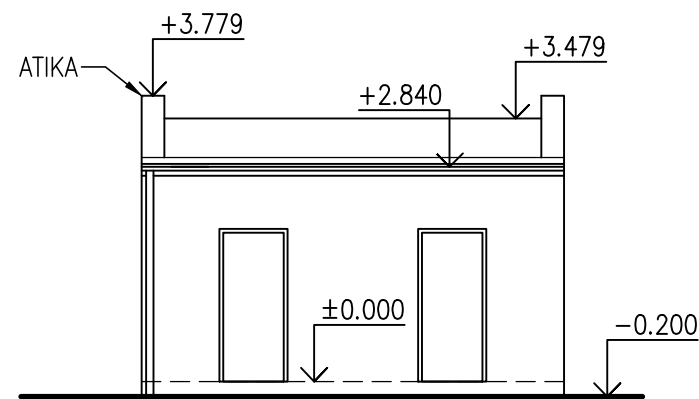
ŘEZ A-A'



POHLED BOČNÍ



POHLED ČELNÍ



POZNÁMKA:

- Půlkruhový okapový žlab Ø100 mm, svod Ø80 mm, oplechování z ocelového pozinkovaného poplastovaného plechu tl. 0,6 mm.

LEGENDA MATERIÁLŮ

	CIHELNÉ ZDIVO (včetně omítek)
	PROSTÝ BETON
	ŽELEZOBETON

Index	Datum	Popis změny	Zprac.
-------	-------	-------------	--------

PROJEKTOVÁ DOKUMENTACE BOURACÍCH PRACÍ

GENERÁLNÍ PROJEKTANT	SUDOP Project Plzeň a.s., Plachého 1007/35, Plzeň 301 00	 projekty, engineering, stavby Plachého 35, 301 00 PLZEŇ Tel.: 377 328 108, Fax 377 328 107 E-mail: sudop@sudop-plzen.cz
ODPOVĚDNÝ PROJ. STAVBY	T. NOVOTNÝ, DiS.	
ODPOVĚDNÝ PROJ. STAV.OBJ.	T. NOVOTNÝ, DiS.	
VYPRACOVAL	B.ŠIKOVÁ	
KONTROLOVAL	T. NOVOTNÝ, DiS.	
MÍSTO STAVBY	Sokolov, Nádražní ulice	ČÍSLO ZAKÁZKY 507-19-3 DATUM 07/2019 FORMÁT 2 x A4 ČÁST DOKUMENTACE D MĚŘÍTKO ČÍSLO VÝKRESU 1:100 12 KOPIE Č.
INVESTOR	Město Sokolov	
AKCE:	Demolice budov v areálu bývalého DEPA	
OBSAH:	SO-09, SKLAD na pozemku p. č. 346/38	