

POLICIE ČESKÉ REPUBLIKY  
Krajské ředitelství policie Karlovarského kraje  
Dopravní inspektorát Sokolov  
Jednoty 1773, 356 15 Sokolov

Č. j. KRPK-80484-3/ČJ-2023-190906

Sokolov 1. listopadu 2023

Počet stran: 2

Přílohy: 2

Ing. Jan Rambousek  
Projektant dopravních staveb  
Plzeňská 27  
266 01 Beroun

### **Sokolov, ul. Svatopluka Čecha, stavba parkoviště - závazné stanovisko**

Dopravní inspektorát Policie ČR v Sokolově posoudil předloženou dokumentaci: „*Parkoviště v ul. Svatopluka Čecha, Sokolov*“ ve stupni *stavební řízení*.

Dopravní inspektorát Policie ČR v Sokolově jako dotčený orgán příslušný k uplatnění stanoviska k zajištění bezpečnosti a plynulosti provozu na pozemní komunikaci ve stavebním řízení *dle ust. § 16 odst. odst. 2 písm. b) zákona č. 13/1997 Sb., o pozemních komunikacích, ve znění pozdějších předpisů* **souhlasí** s navrženým dopravním řešením stavby: „*Parkoviště v ul. Svatopluka Čecha, Sokolov*“ dle předložené PD, neboť tato odpovídá obecným požadavkům na bezpečnost a plynulost provozu na pozemních komunikacích.

Dopravní inspektorát Policie ČR v Sokolově posoudil Vaší žádost o závazné stanovisko pro vydání povolení k požadované úpravě připojení místních komunikací ve smyslu *§ 10 odst. 4 písm. a) zákona č. 13/1997 Sb.*, a sděluje, že s tímto jakožto dotčený orgán vydávající závazné stanovisko **souhlasí**, neboť uvedené odpovídá obecným požadavkům na bezpečnost a plynulost provozu na pozemních komunikacích.

Dopravní inspektorát Policie ČR v Sokolově posoudil Vaší žádost o závazné stanovisko pro vydání povolení k stavební úpravě stávajícího připojení k místní komunikaci ve smyslu *§ 10 odst. 4 písm. b) zákona č. 13/1997 Sb.*, a sděluje, že s tímto jakožto dotčený orgán vydávající závazné stanovisko **souhlasí**, neboť uvedené odpovídá obecným požadavkům na bezpečnost a plynulost provozu na pozemních komunikacích.

Dopravní inspektorát Policie ČR v Sokolově jako dotčený orgán dle *ust. § 77 odst. 2 písm. b) a v souladu s ust. § 77 odst. 3 zákona č. 361/2000 Sb., o provozu na pozemních komunikacích, ve znění pozdějších předpisů*, dále posoudil Vaší žádost o vyjádření k návrhu stanovení místní úpravy provozu (k návrhu svislého a vodorovného dopravního značení) na místní komunikaci – ul. Svatopluka Čecha v Sokolově.

Dopravní inspektorát v Sokolově **souhlasí** s návrhem stanovení místní úpravy provozu (k návrhu svislého a vodorovného dopravního značení) na místní komunikaci – ul. Svatopluka Čecha v Sokolově.

*Policie České republiky, jakožto dotčený orgán při stanovení místní úpravy provozu na pozemních komunikacích a užití zařízení pro provozní informace s předloženým návrhem souhlasí, neboť tento odpovídá obecným požadavkům na bezpečnost a plynulost provozu na pozemních komunikacích.*

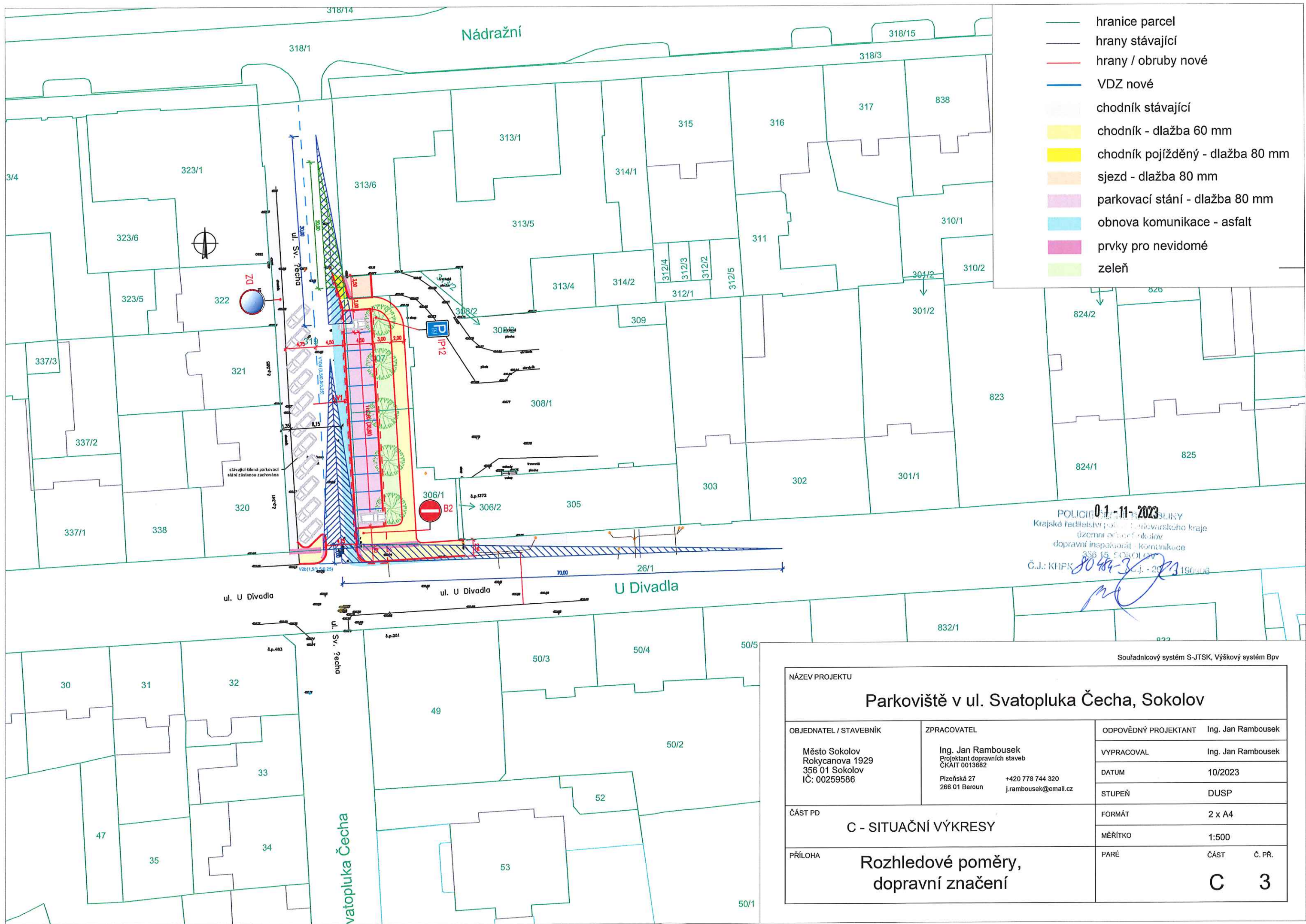
Dokumentace je opatřena naším razítkem.

Zpracoval:

por. Ing. Jan Trabach



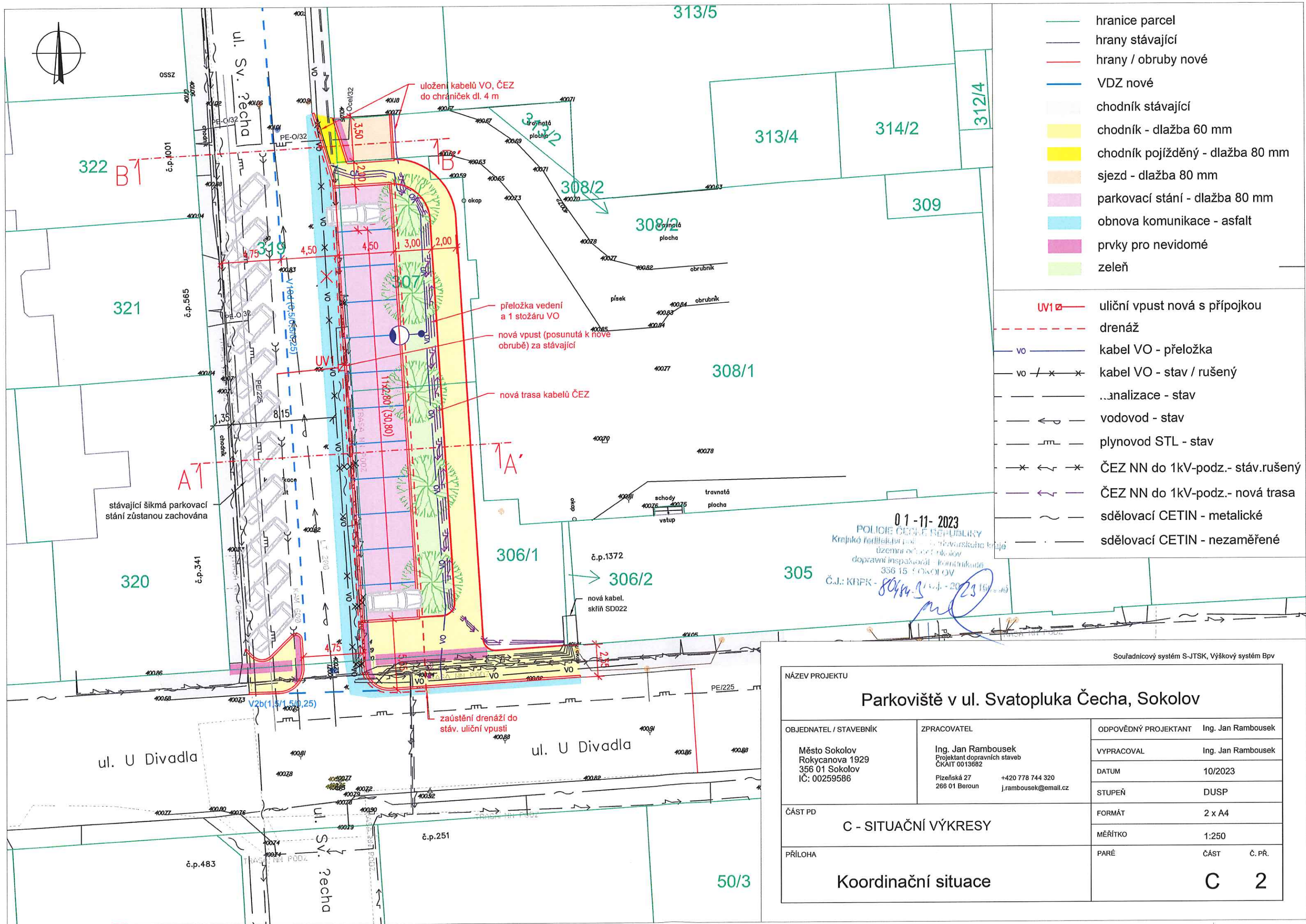
npor. Mgr. Jana Bláhová  
vedoucí oddělení



0-1-11-2023  
POLICEJ ČESKÉ REPUBLIKY  
Krajské ředitelství policie Středočeského kraje  
územní oddělení Sokolov  
dopravní inspektorát - komunikace  
356 01 SOKOLOV  
Č.J.: KRFK 80484-3/2023-190308

NÁZEV PROJEKTU				
Parkoviště v ul. Svatopluka Čecha, Sokolov				
OBJEDNATEL / STAVEBNÍK  Město Sokolov Rokycanova 1929 356 01 Sokolov IČ: 00259586	ZPRACOVATEL  Ing. Jan Rambousek Projektant dopravních staveb ČKAIT 0013682  Plzeňská 27 266 01 Beroun  +420 778 744 320 j.rambousek@email.cz	ODPOVĚDNÝ PROJEKTANT	Ing. Jan Rambousek	
		VYPRACOVAL	Ing. Jan Rambousek	
		DATUM	10/2023	
		STUPEŇ	DUSP	
ČÁST PD  C - SITUAČNÍ VÝKRESY		FORMÁT	2 x A4	
		MĚŘÍTKO	1:500	
PŘÍLOHA	Rozhledové poměry, dopravní značení	PARÉ	ČÁST  C	Č. PŘ.  3





- hranice parcel
- hrany stávající
- hrany / obruby nové
- VZD nové
- chodník stávající
- chodník - dlažba 60 mm
- chodník pojížděný - dlažba 80 mm
- sjezd - dlažba 80 mm
- parkovací stání - dlažba 80 mm
- obnova komunikace - asfalt
- prvky pro nevidomé
- zeleň

- UV1 — uliční vpust nová s přípojkou
- drenáž
- VO — kabel VO - přeložka
- VO / x — kabel VO - stav / rušený
- — analýza - stav
- — vodovod - stav
- — plynovod STL - stav
- x — ČEZ NN do 1kV-podz. - stáv.rušený
- — ČEZ NN do 1kV-podz. - nová trasa
- — sdělovací CETIN - metalické
- — sdělovací CETIN - nezaměřené

NÁZEV PROJEKTU			
Parkoviště v ul. Svatopluka Čecha, Sokolov			
OBJEDNATEL / STAVEBNÍK	ZPRACOVATEL	ODPOVĚDNÝ PROJEKTANT	
		Ing. Jan Rambousek	
Město Sokolov Rokycanova 1929 356 01 Sokolov IČ: 00259586	Ing. Jan Rambousek Projektant dopravních staveb ČKAIT 0013682 Plzeňská 27 266 01 Beroun +420 778 744 320 j.rambousek@email.cz	VYPRACOVAL	
		Ing. Jan Rambousek	
ČÁST PD	C - SITUAČNÍ VÝKRESY	DATUM	
		10/2023	
PŘÍLOHA	Koordinační situace	STUPEŇ	
		DUSP	
		FORMÁT	
		2 x A4	
		MĚŘÍTKO	
		1:250	
		PARÉ	
		ČÁST Č. PŘ.	
		C 2	