

LEGENDA ŠRAF:

STÁVAJÍCÍ:

ŽB KONSTRUKCE

NOVĚ:

DESKY Z PĚNOVÉHO POLYSTYRENU, 150kPa, 0,035 W.m-1.K-1, tl. 70-140mm

DESKY Z PĚNOVÉHO POLYSTYRENU, 100kPa, 0,037 W.m-1.K-1, tl. 150mm

DESKY Z PĚNOVÉHO POLYSTYRENU, 200kPa, 0,033 W.m-1.K-1, tl. 140mm

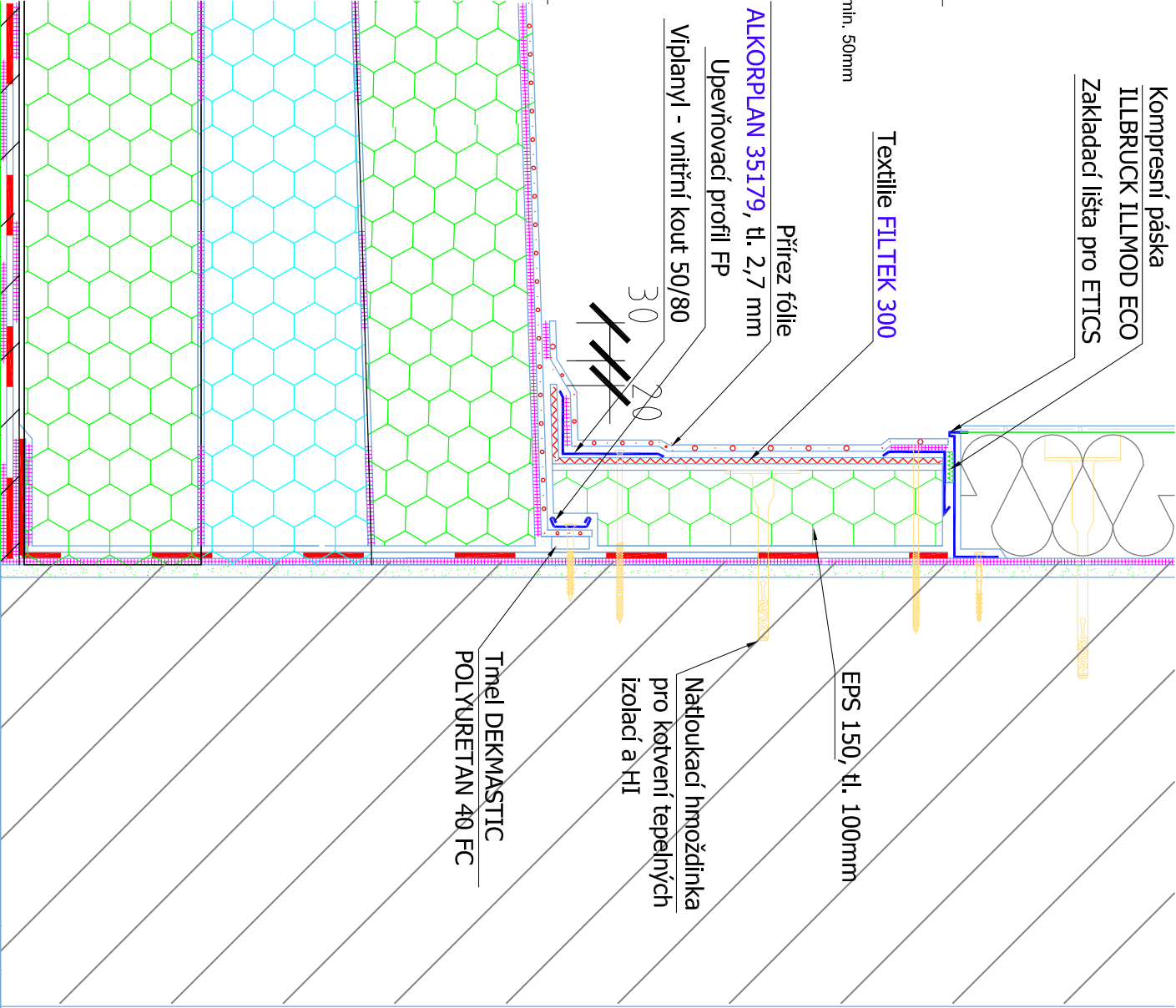
SPÁDOVÉ KLÍNY Z PĚNOVÉHO POLYSTYRENU, 100kPa, 0,037 W.m-1.K-1, tl. min. 50mm

SAMONIVELAČNÍ STĚRKA tl 15mm

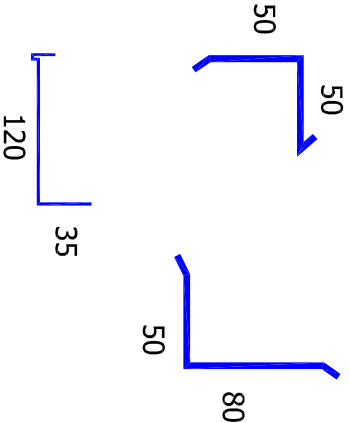
min. 150 / max. 500
(bez dodatočného kotvení)

- Alkorplan
- SIKA Trocal C300
- EPS150
- INSTA-STIK STD
- Spádové klíny EPS 100 min.
- INSTA-STIK STD
- EPS150/200
- INSTA-STIK STD
- GLASTEK 40 SPECIAL MINERAL
- VYROVNÁVACÍ STĚRKA
- 2,7mm
- 140mm
- 50mm
- 140mm
- 4,0mm
- 15mm

ŽB STROPNÍ KONSTRUKCE 350mm



Profily z poplastovaného plechu



Ing. Milan Snopek
TECHNICKÁ PROSTŘEDÍ STAVEB, POZEVNÍ STAVBY
AI. 0301523 IČ. 031 22 905 I+420 723 769 862

VYPRACOVAL	Ing. Milan Snopek	KRESLIL	Ing. Milan Snopek	STUPEŇ	DPS	PARČ.
INVESTOR	Město Sokolov, Rekyranova 1929, 356 01 Sokolov			DATUM	12/23	
KRAJ	Karlovarský	MČ	Sokolov	ZAK.Č.	/	
AKCE:	ZŠ Běžecká - oprava střechy vestibulu			FORMÁT	2A4	
	Běžecká 2055, 356 01 Sokolov			MĚŘITKO	1:5	
ČÁST:	D.1.1 - ARCHITEKTONICKO STAVEBNÍ ČÁST			Č. VÝKR.		
OBSAH:	DETAIL „D“ - ŘEŠENÍ STYKU STŘECHY SE STĚNOU 2			D.1.1.15		