

LEGENDA ČAR:

stávající sítě:

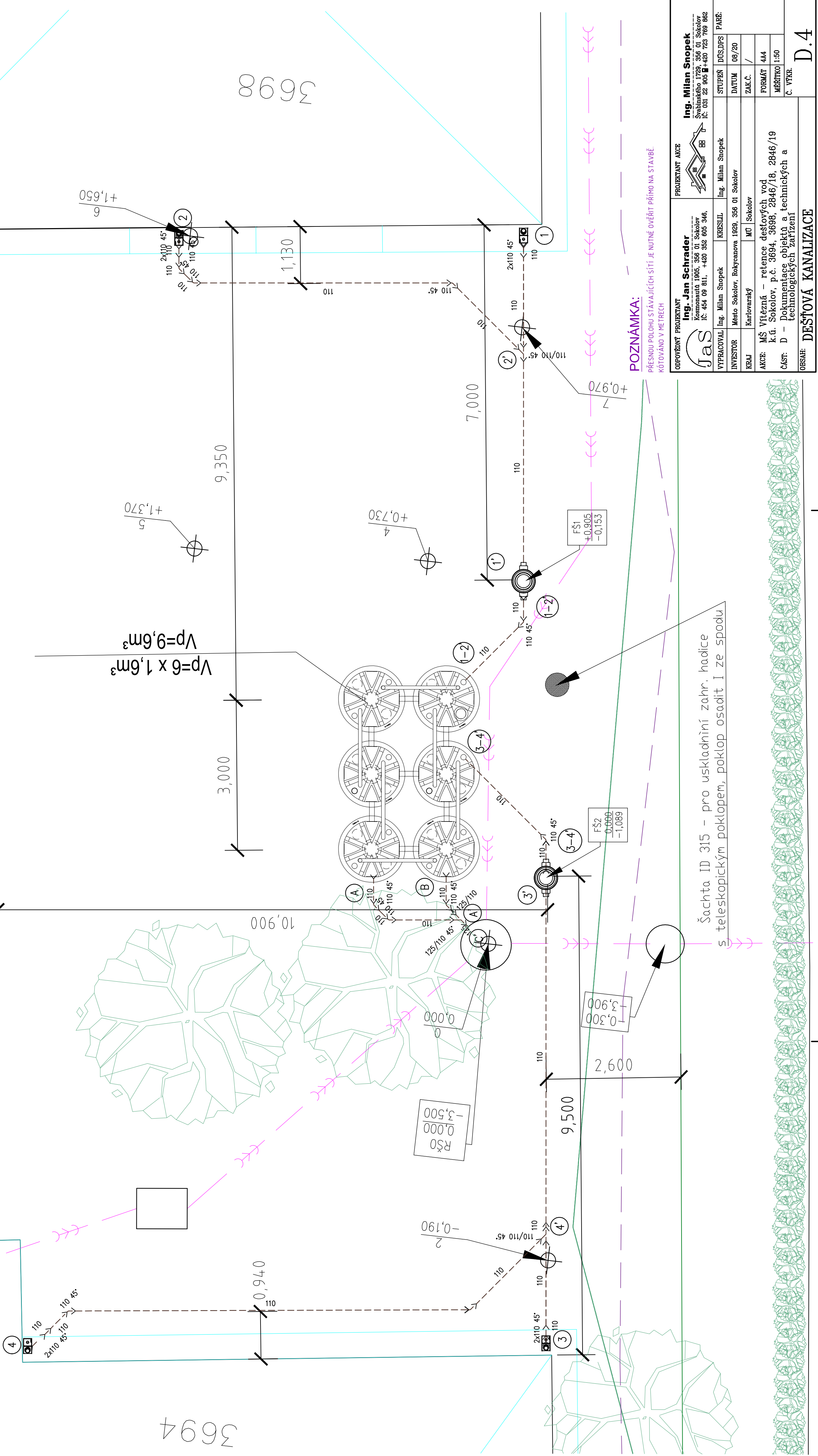
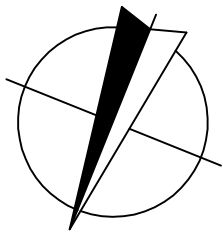
- STÁVAJÍCÍ VEDENÍ DEŠŤOVÉ KANALIZACE
- STÁVAJÍCÍ VEDENÍ JEDNOTNÉ KANALIZACE
- STÁVAJÍCÍ VEDENÍ VKVS (vodárna / inžinier)
- STÁVAJÍCÍ SÍLOVACÍ VEDENÍ (ein)
- STÁVAJÍCÍ NN (čez distribuce)
- STÁVAJÍCÍ VODOVÍ ŘÁD (Voss)
- STÁVAJÍCÍ KANALIZAČNÍ ŘÁD (Voss)

ostatní:

- ZPEVNĚNÉ OKAPOVÉ PLOCHY Z BET. DLAŽE
- NOVÉ VEDENÍ DEŠŤOVÉ KANALIZACE

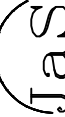
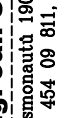
LEGENDA DŘEVIN:

- STÁVAJÍCÍ JEHLEČNATÁ DŘEVINA V 6-10m
- STÁVAJÍCÍ OKRASNÁ KŘOVINA V 1,5m



POZNÁMKA:

PŘESNOU POLOHU STÁVAJÍCÍCH SÍTÍ JE NUTNÉ OVĚŘIT PŘÍMO NA STAVBĚ.
KÓTOVÁNÍ V METRECH

ODPOVĚDNÝ PROJEKTANT		PROJEKTANT AKCE	
	Ing. Jan Schrader		Ing. Milan Sropek
	Komunaut 1905, 356 01 Sokolov IČ: 454 09 811, +420 352 605 346		Švebického 1792, 356 01 Sokolov IČ: 031 22 905 8+420 723 769 962
VYPRACOVAL	Ing. Milan Sropek	KRESLIL	Ing. Milan Sropek
INVESTOR	Město Sokolov, Rokycanova 1928, 356 01 Sokolov	STUPĚŇ	DOS/DPS
KRAJ	Karlovarský	MO	Sokolov
AKCE: MŠ Vítězná – retenční dešťových vod k.ú. Sokolov, p.č. 3694, 3698, 2846/18, 2846/19		DATUM	08/20
ČAST: D – Dokumentace objektů a technických a technologických zařízení		ZAK.Č.	/
OBSAH: DEŠŤOVÁ KANALIZACE		FORMÁT	A4
		MĚŘÍTKO	1:50
		Č. VÝKR.	
		D.4	