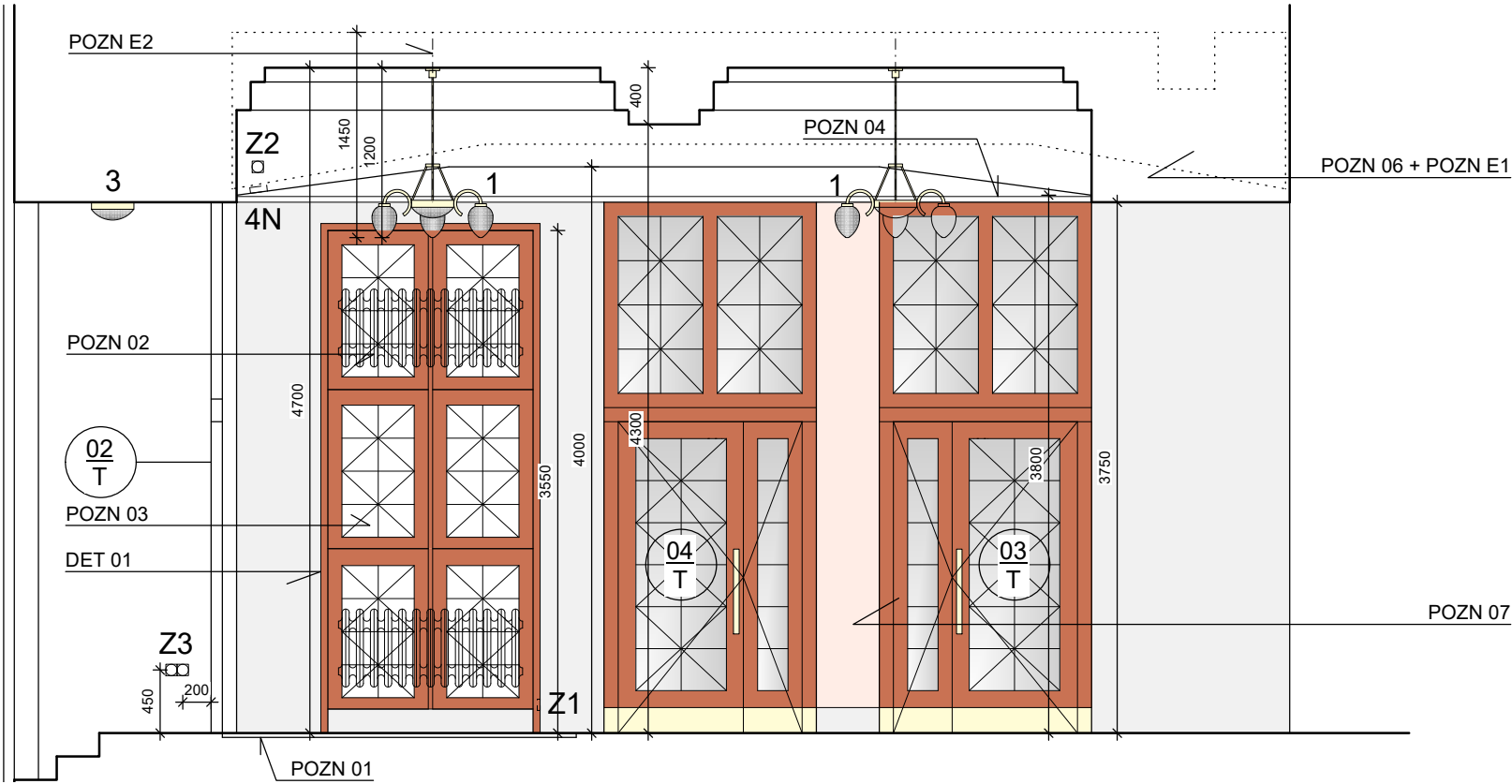
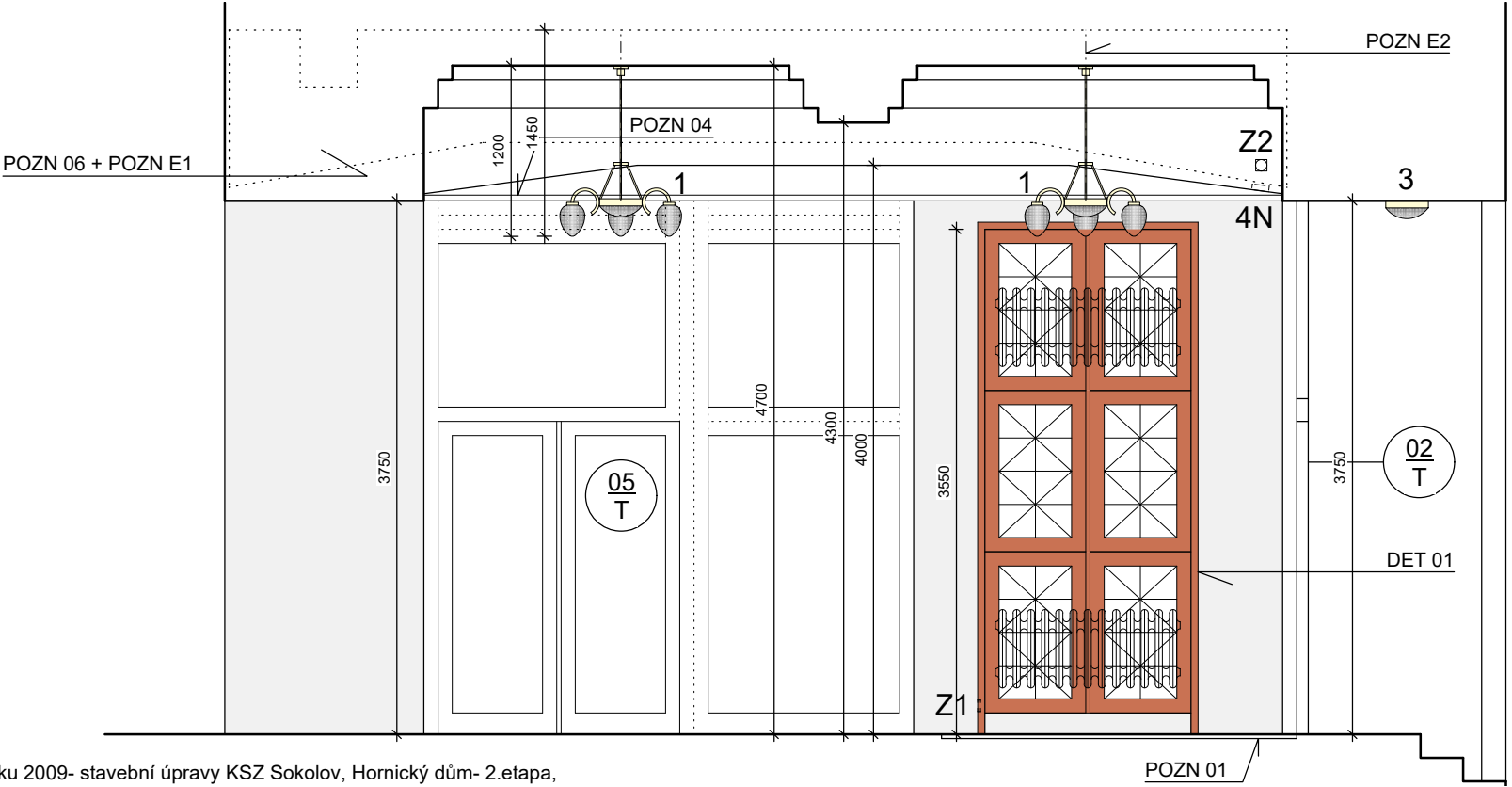


POHLED A-A



POHLED B-B



POZNÁMKA:

- Dokumentace vychází z PD z roku 2009- stavební úpravy KSZ Sokolov, Hornický dům- 2.etapa, Revitalizace vstupní a sálové části
- Rozměry všech prvků je nutno přeměřit na stavbě.
- V rekonstruované části budou sejmuty koncové elementy esi
- Stávající kamenné obklady budou zkontrolovány, v místech poškození lokálně opraveny. V místech odchlípnutí sejmuty a znovu nalepeny.
- Stávající plechový podhled bude demontován a nahrazen novým sdk profilovaným podhledem- systémové řešení.
- Stávající výplně dveří (včetně prahů a zárubní) budou vyměněny za nové. Ty které zůstávají budou chráněny při realizaci stavby proti poškození fóliemi a textiliemi.
- Nové rozvody ESI budou ve stěnách vedeny v drážce- zaomítnout. U stropu nad sdk podhledem.
- Projektant si vyhrazuje právo na případné korektury řešení dle nálezů a nových skutečností zjištěných během realizace stavby.
- Všechna zjištěná oslabení nosných konstrukcí, dutiny, prostupy apod. budou konzultována se statikem.
- Nedílnou součástí projektu jsou další profesní části.

- POZN 01- V místě čistící zóny sejmut. kamen. dlažbu. Přesný rozměr bude určen na místě dle stávajícího spárořezu dlažby. Podklad vyrovnat- očistit. Horní hrana dlažby = horní hrana čistící zóny. Otvor v dlažbě pro čistící zónu bude lemovaný nerez L lištou.
- POZN 02- Litinové radiátory budou očištěny- zkontrolovány a nově natřeny- barva bílá
- POZN 03- Plechové obložení niky včetně mříže bude demontováno. Výmalba niky bude seškrabána. Podklad vyrovnán. Nová výmalba- barva bílá. Nové krytí niky viz DET 01.
- POZN 04- Styk nového sdk podhledu a stávajícího kamen. obkladu bude zalištován. Lišta dřevo- smrk- 34/8mm - barva bílá.
- POZN 05- Zrcadla kazet- barva zelená dtto výmalba Malého a Velkého sálu
- POZN 06- SDK předěl s požární odolností EI45 DP1, prostup kabelového žlabu
- POZN E1- Prostup kabelového žlabu- pož. utěsnění na požadovanou požární odolnost dtto POZN 06
- POZN E2- Lustry kotvit do žb stropu
- POZN 07- Nový SDK pilíř, kotvení do podlahy a žb průvlaku (stropu) s požární odolností EI45 DP1.

LEGENDA:

- 1- ZÁVĚSNÝ LUSTR
Searchlight 1995-5AB REGENCY
- 2- NÁSTĚNNÉ SVÍTIDLO
Searchlight 1991-1AB REGENCY
- 3- STROPNÍ SVÍTIDLO
Searchlight 5772-2AB WINDSOR
- 4N- NOUZOVÉ SVÍTIDLO
Diana LED NM nouzové svítidlo s vlastní baterií 1h 50lm Panlux - Ereka
+ rámeček na zapuštění do podhledu

- Z1- INTERIÉROVÁ ZÁSUVKA
duální vestavná zásuvka nerezová s víčkem
- Z2- INTERIÉROVÁ ZÁSUVKA
v podhledu- bílá s víčkem
- Z3- VENKOVNÍ ZÁSUVKA
duální vestavná zásuvka nerezová s víčkem

	Stávající kamenný obklad
	SDK pilíř- malba béžová dtto hala
	sokl- světlá dlažba v= dtto sokl v hale

Výšk. systém: Bpv

Akce:	
MDK- ZÁDVEŘÍ 5. května 655 356 01 Sokolov	

Investor:		Autorizace:
MÚ Sokolov, Rokycanova 1929 , 356 01 Sokolov		
Hlavní projektant:		
Ing. arch. Olga Růžičková	Ing. arch. Olga Růžičková Gagarinova 510/21 360 20 Karlovy Vary tel: 605 433 631 E-mail: olgaruz@atlas.cz	
Projektant části dokumentace:		
Vypracoval:	Ing. arch. Olga Růžičková Gagarinova 510/21 360 20 Karlovy Vary tel: 605 433 631 E-mail: olgaruz@atlas.cz	
Ing. arch. Olga Růžičková		

Fáze projektu:	Část:
DPS	ARCHITEKTONICKO STAVEBNÍ- INTERIÉR

Obsah:				Číslo paré:
POHLED A-A, B-B				
První datum:	Aktuál. datum:	Měřítko:	Počet A4:	
07/2019	07/2019	1:50	2 x A4	

Projekt	Fáze projektu	Profese	Druh	Podlaží	Por. číslo	Index	Část
SMZDPSINTPOH	-	-	-	0	1	-	D.1.1.b.04