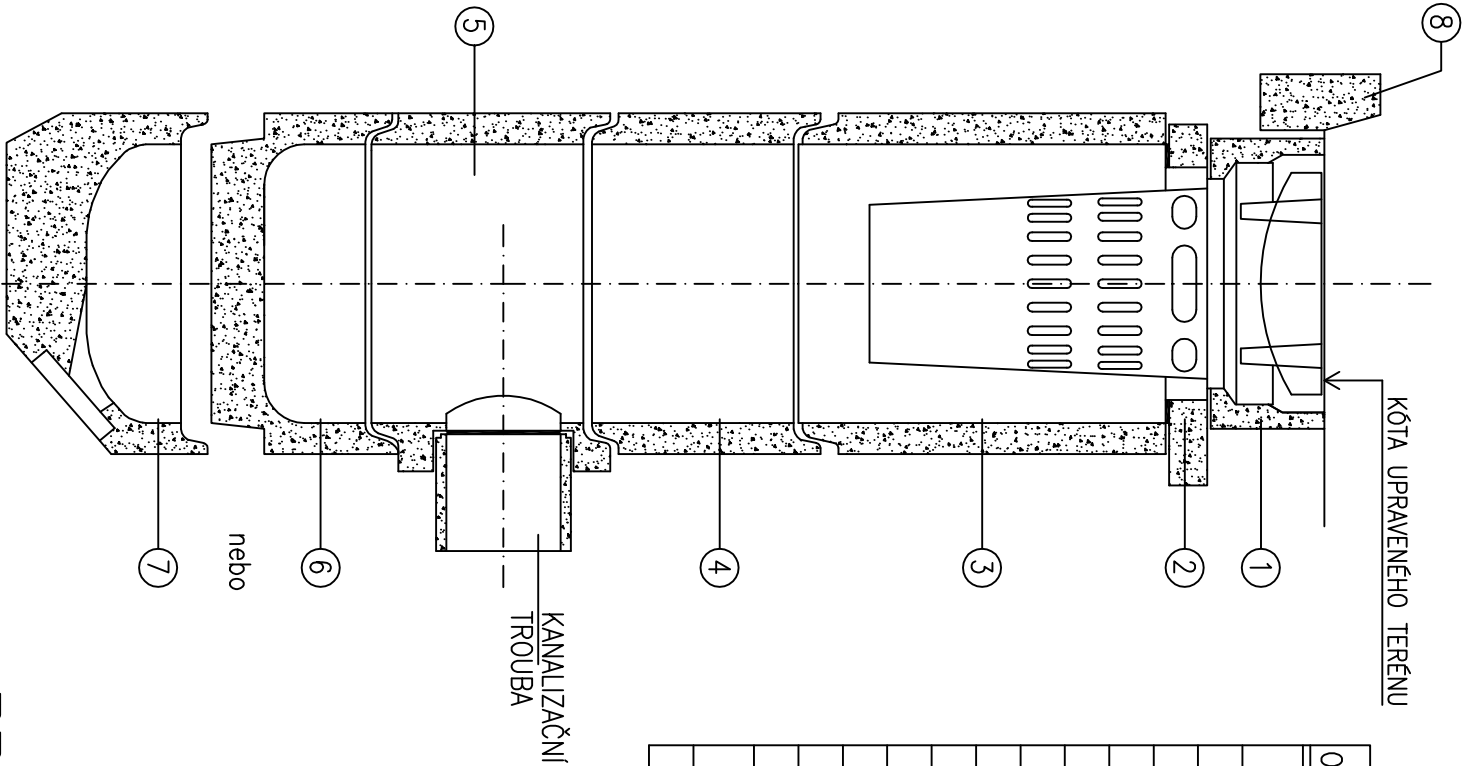
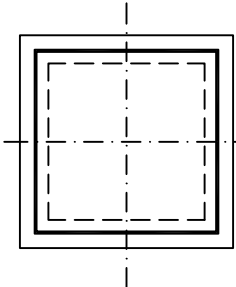


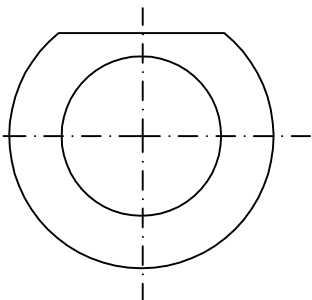
BETONOVÉ DÍLCE PRO ULIČNÍ VPUSTI



POKLOP S RÁMEM



PRSTENEC



LEGENDA

OZN.	POPIS	ZNAČKA	vnitřní rozměry (mm)	slav. výška (mm)	hmotnost (kg)	POZNÁMKA
1	POKLOP S RÁMEM	TBV 9a	380X380	90	43	vnější rozměr 520x520
2	VYROVNÁVACÍ PRSTENEC	TBV 10a	prům.380	60	29	
3	SKRUŽ HORNÍ	TBV 5c	prům.450	195	40	
		TBV 5b	prům.450	295	60	
		TBV 5d	prům.450	570	110	
4	SKRUŽ STŘEDOVÁ	TBV 6b	prům.450	195	40	
		TBV 6a	prům.450	295	60	
		TBV 6d	prům.450	570	110	
5	SKRUŽ HRDLOVÁ	TBV 3a	prům.450	350	80	roura DN 150
		TBV 3a	prům.450	450	90	roura DN 200
6	DNO S KALOVOU PROHLUBNÍ	TBV 2a	prům.450	300	70	
7	DNO S VÝTOKEM	TBV 1a	prům.450	330	96	roura DN 150
		TBV 1a PVC	prům.450	330	96	PVC roura DN 150
8	OBRUBNÍK					

POZNÁMKA :

Šachty slouží k připojení kanalizačních trub

- betonových
- rour GRP z polyesterové pryskyřice firmy VERA
- trub z plastu zesílené vlákný GFK ty. HOBAB
- trub PVC nebo trub kameninových, vnitřních průměrů 150, 200, 250, 300, 400, 500, 600 a 800 mm.

Úhel jednotlivých kanalizačních větví nppojujících se na šachtové dno je plynule nastavitelný od 60 do 300 stupňů. Je však závislý na průměru kanalizačních trub.

Uvnitř šachtového dna je tok média usměrněn keramickou nebo betonovou kynetou.

Kanalizační šachta, včetně trub napojených do šachtového dna jsou nepropustné, spoje jednotlivých dílců vodotěsné podle ČSN 736716. Vodotěsnost zajišťuje pryžový progresivní spoj.

Dílce vyhovují ČSN 73 1326.

Šachtová dna včetně dalších dílců tvořící kanalizační systém vyhovují požadavkům normy DIN 4034 část 1. a část 2. .

Vedoucí projektant		Odp. projektant		Vyracoval	
		Ing. Radka M. Popelková		Pavel Stejskal	
		AI 0201350		AT 0300714	
Investor		Město Sokolov, IČ: 00259586			
		Rokycanova 1929, 356 01 Sokolov			
Kraj	Karlovarský	Obec: Sokolov			
Název akce					
ZŠ Běžecká – retence dešťových vod					
k.ú. Sokolov č.p.p.2509/2, 2509/3, 2509/4					
2509/5, 2509/6, 4088/17, 4088/14					
Stavba - objekt - Dešťová kanalizace					
Obsah					
BETONOVÉ ULIČNÍ VPUSTI					