



**Ing. Petra Neubauerová**

autorizovaný inženýr v oboru vodohospodářské stavby  
Rohová 552/9 • Karlovy Vary 360 05 • IČ 71906452  
tel.: +420 732 976 832 • e-mail: neubauerova@centrum.cz

číslo paré :

kraj: Karlovarský

obec : Sokolov

zakázka : 09/2018

stavebník : město Sokolov  
Rokycanova 1929, 356 01 Sokolov

datum : 08/2018

stupeň projektu : DPS

**MĚSTSKÁ KNIHOVNA**

**Staré náměstí 134 a 135, 356 01 Sokolov**

**D.1.4.f ZTI VENKOVNÍ**

navrhl :

Ing. Petra Neubauerová

odpovědný projektant :

Ing. Petra Neubauerová

obsah:

**Tabulka šachet**

číslo přílohy :

**D.1.4.f.6**

Projekt je duševním majetkem autora, nesmí být použit a kopírován třetí osobou, jí předán či jinak s ním nakládáno bez jeho písemného souhlasu.

## **Obecná charakteristika použitých výrobků - šachet**

### **Revizní šachta TEGRA 425**



Jedná se o plastovou kanalizační šachtu z PP o vnitřním průměru zvlněné šachtové roury 425 mm, s šachtovým dnem pro přímé napojení hladkého KG potrubí a potrubí korugovaného X-Stream. Šachtová dna jsou opatřena integrovanými výkyvnými vstupními hrdly, která umožňují měnit úhel napojení potrubí až o 7,5° všemi směry. Revizní šachta TEGRA 425 se běžně používá jako šachta přípojková nebo jako silniční vpust'.

#### **Základní charakteristika revizních šachet TEGRA 425:**

- Neprůlezná kanalizační šachta
- Vnitřní Ø šachtové roury 425 mm (vnější Ø 476 mm)
- Materiál a barva
  - Šachtová roura z PP - červenohnědá
  - Šachtové dno z PP - černá
- Regulace výšky šachty řezáním šachtové roury
- Možnost použití i v případě vysoké hladiny spodní vody
- Zaručená těsnost spojení komponentů kanalizační šachty 0,5 bar
- Třída zatížení poklopů dle ČSN EN 124 (A15 - D400)
- Možnost přímého napojení kanalizačního potrubí KG DN/OD 110 - 315, resp. X-Stream DN/ID 150 - 300
- Integrovaná výkyvná hrdla šachtových dnů umožňující plynulou změnu úhlu napojení každým směrem až o 7,5°
- Šachtové dno je opatřeno integrovanou vodováhou, zaručující jednodušší instalaci
- Žebrovaný vnější povrch šachtového dna zvyšující vlastní pevnost a dále také odolnost vůči vztlaku spodní vody
- Možnost zhotovení dodatečného napojení nad šachtovým dnem pomocí spojky IN-SITU Ø 110 a 160 mm

## Revizní šachta TEGRA 600



Jedná se o plastovou kanalizační šachtu z PP o vnitřním průměru zvlněné šachtové roury 600 mm, s šachtovým dnem pro přímé napojení hladkého KG potrubí, potrubí korugovaného X-Stream a potrubí žebrovaného Ultra Rib. Šachtová dna jsou opatřena integrovanými výkyvnými vstupními hrdly, která umožňují měnit úhel napojení potrubí až o 7,5° všemi směry. Revizní šachta TEGRA 600 se běžně používá jako šachta v rámci areálových kanalizací nebo jako šachta hlavních kanalizačních řadů.

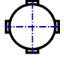

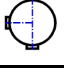

### Základní charakteristika revizních šachet TEGRA 600:

- Neprůlezná kanalizační šachta
- Vnitřní Ø šachtové roury 600 mm (vnější Ø 670 mm)
- Materiál a barva
  - Šachtová roura z PP - červenohnědá
  - Šachtové dno z PP - černá
- Regulace výšky šachty řezáním šachtové roury
- Možnost použití i v případě vysoké hladiny spodní vody
- Zvýšená zaručená těsnost spojení komponentů kanalizační šachty až do hodnoty 2,4 bar
- Třída zatížení poklopů dle ČSN EN 124 (A15 - D400)
- Možnost přímého napojení kanalizačního potrubí KG DN/OD 160 - 400, resp. X-Stream DN/ID 150 - 300 nebo Ultra Rib DN/ID 150 - 300
- Integrovaná výkyvná hrdla šachtových dnů umožňující plynulou změnu úhlu napojení každým směrem až o 7,5°
- Sběrná šachtová dna jsou opatřena spádem v hodnotě 0,7%
- Žebrovaný vnější povrch šachtového dna zvyšující vlastní pevnost a dále také odolnost vůči vztlaku spodní vody
- Možnost zhotovení dodatečného napojení nad šachtovým dnem pomocí spojky IN-SITU Ø 110, 160 a 200 mm

## TABULKA ŠACHET

č.	šachta	kóta poklopu [m.n.m.]	kóta odtoku [m.n.m.]	výška šachty [m]	typ šachty	typ dna	objednáací číslo dna	DN potr. [mm]	DN šach. roury	délka roury [mm]
1	RŠ1	402,22	400,40	1,82	TEGRA 600	Sběrné 90°	RF262000	200	600	1300
2	DŠ1	402,30	401,25	1,05	TEGRA 600	Sběrné 90°	RF262000	200	600	500
3	DŠ2	402,40	401,60	0,80	TEGRA 425	Přítok LP 90°	RF010350	150	425	228
4	DŠ3	402,25	401,50	0,75	TEGRA 425	Průtočné 30°	RF010320	150	425	152

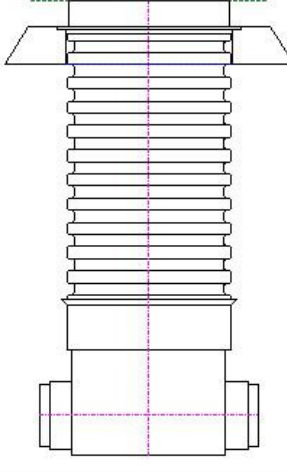
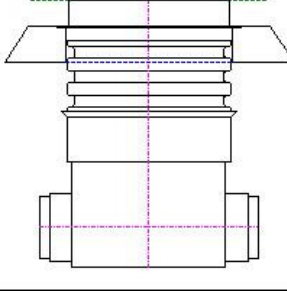
## TABULKA ŠACHTOVÝCH DEN

č.	šachta	schém. značka	typ šachty	typ dna	obj. číslo dna	DN potr. [mm]	materiál potrubí	kóta dna [mm]	vtok 1 úhel	vtok 2 úhel	vtok 3 úhel
1	RŠ1		TEGRA 600	Sběrné 90°	RF262000	200	UR2 PP	400,40	90	180	270
2	DŠ1		TEGRA 600	Sběrné 90°	RF262000	200	UR2 PP	401,25	90	180	270
3	DŠ2		TEGRA 425	Přítok LP 90°	RF010350	150	UR2 PP	401,60	90	180	
4	DŠ3		TEGRA 425	Průtočné 30°	RF010320	150	UR2 PP	401,50	150		

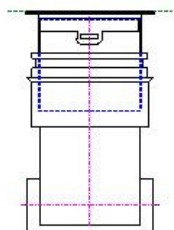
## TABULKA ŠACHTOVÝCH POKLOPŮ

č.	šachta	třída zatížení	označení poklopu	usazení poklopu	výš. pokl. [mm]	objednáací číslo
1	RŠ1	D400	POKLOP LITINOVÝ 600/1000/40T D400	Na betonový kónus	115	RF730000
2	DŠ1	D400	POKLOP LITINOVÝ 600/1000/40T D400	Na betonový kónus	115	RF730000
3	DŠ2	D400	POKLOP LITINOVÝ 425/40T DO TEL. KRUH	Na teleskopický adaptér	86	RF000340
4	DŠ3	D400	POKLOP LITINOVÝ 425/40T DO TEL. KRUH	Na teleskopický adaptér	86	RF000340

## TABULKA SESTAV ŠACHET

Šachta 1 RŠ1	
	<p>Šachta RŠ1, TEGRA 600, výška: 1820</p> <p>Pokloповá sestava: POKLOP LIT. D400; BET. KÓNUS  1ks RF730000 POKLOP LITINOVÝ 600/1000/40T D400  1ks RF600000 BETONOVÝ PRSTENEC 600/1000  1ks RF999000 TĚSNĚNÍ TELESKOPU + BET. PRSTENCE 600/1000</p> <p>Šachtová roura:  1ks RP020000 TEGRA 600; ŠACHT. ROURA 600/2000  Délka šachtové roury: 1300</p> <p>Spojky INSITU:  2ks</p> <p>Šachtové dno:  1ks RF262000 TEGRA 600; DNO PP UR DIN 200 TYP X</p> <p>Přechody KG:  2ks UF192000 PŘECHOD UR2xKG 150  2ks UF193000 PŘECHOD UR2xKG 200</p> <p>Těsnění přechodů KG:  2ks UF513000 ULTRA RIB 2 TĚSNĚNÍ 200</p>
Šachta 2 DŠ1	
	<p>Šachta DŠ1, TEGRA 600, výška: 1050</p> <p>Pokloповá sestava: POKLOP LIT. D400; BET. KÓNUS  1ks RF730000 POKLOP LITINOVÝ 600/1000/40T D400  1ks RF600000 BETONOVÝ PRSTENEC 600/1000  1ks RF999000 TĚSNĚNÍ TELESKOPU + BET. PRSTENCE 600/1000</p> <p>Šachtová roura:  1ks RP010000 TEGRA 600; ŠACHT. ROURA 600/1000  Délka šachtové roury: 500</p> <p>Šachtové dno:  1ks RF262000 TEGRA 600; DNO PP UR DIN 200 TYP X</p> <p>Přechody KG:  3ks UF193000 PŘECHOD UR2xKG 200</p> <p>Těsnění přechodů KG:  3ks UF513000 ULTRA RIB 2 TĚSNĚNÍ 200</p>

### Šachta 3 DŠ2



Šachta DŠ2, TEGRA 425, výška: 799

Pokloková sestava: POKLOP LIT. D400; TEL. ADAPTÉR  
1ks RF000340 POKLOP LITINOVÝ 425/40T DO TEL. KRUH  
1ks RF001100 TELESKOP 425/375

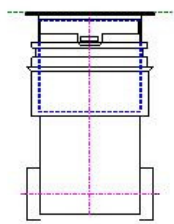
Šachtová roura:  
1ks RP000415 TEGRA 425; ŠACHT. ROURA 425/1500  
Délka šachtové roury: 228

Šachtové dno:  
1ks RF010350 TEGRA 425; DNO PP KG 160 TYP T

Přechody KG:  
3ks UF192000 PŘECHOD UR2xKG 150

Těsnění přechodů KG:  
3ks UF512000 ULTRA RIB 2 TĚSNĚNÍ 150

### Šachta 4 DŠ3



Šachta DŠ3, TEGRA 425, výška: 750

Pokloková sestava: POKLOP LIT. D400; TEL. ADAPTÉR  
1ks RF000340 POKLOP LITINOVÝ 425/40T DO TEL. KRUH  
1ks RF001100 TELESKOP 425/375

Šachtová roura:  
1ks RP000415 TEGRA 425; ŠACHT. ROURA 425/1500  
Délka šachtové roury: 152

Šachtové dno:  
1ks RF010320 TEGRA 425; DNO PP KG 160 ÚHEL 30°

Přechody KG:  
3ks UF192000 PŘECHOD UR2xKG 150

Těsnění přechodů KG:  
3ks UF512000 ULTRA RIB 2 TĚSNĚNÍ 150