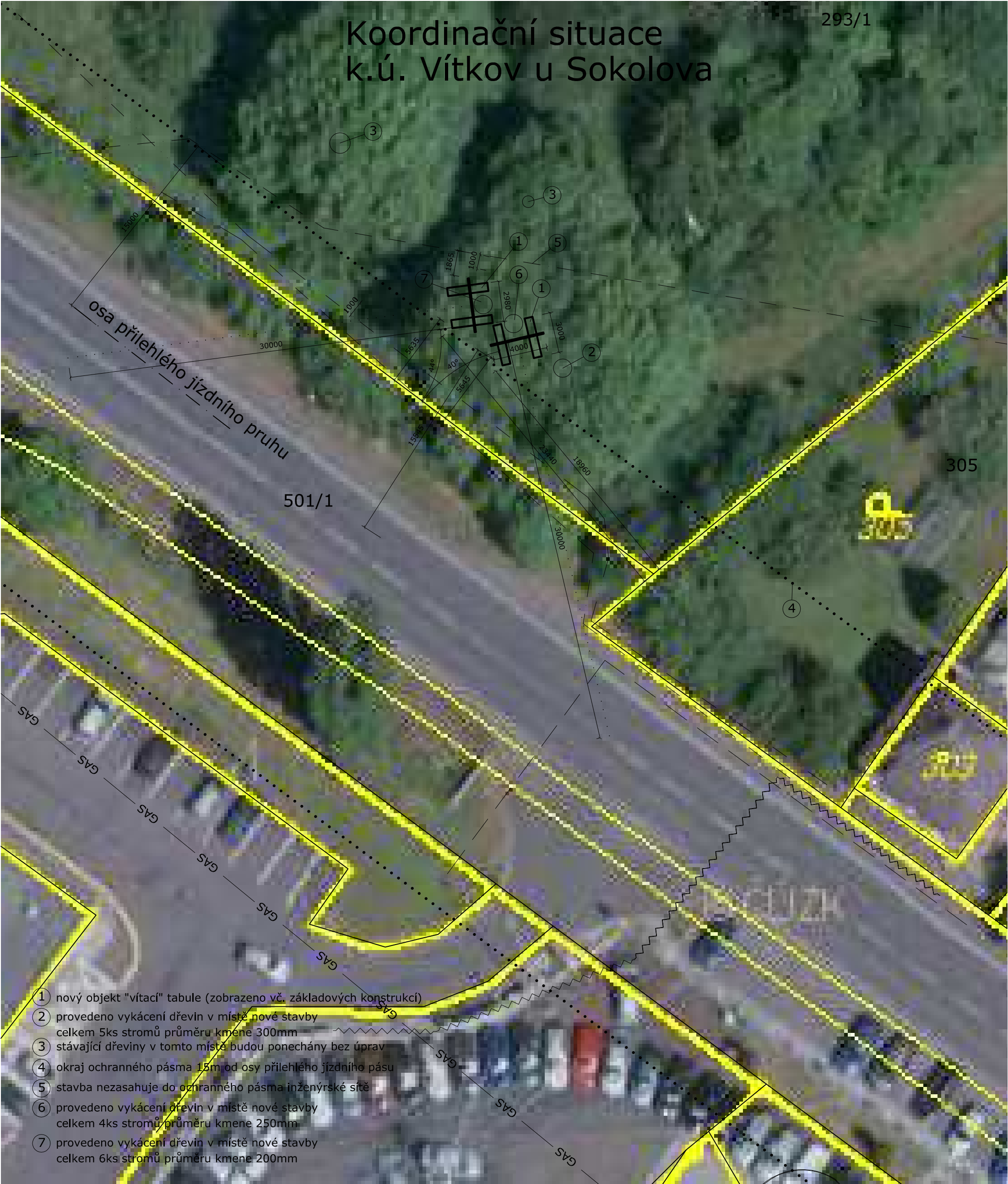


Koordinační situace k.ú. Vítkov u Sokolova



- 1 nový objekt "vítací" tabule (zobrazeno vč. základových konstrukcí)
- 2 provedeno vykácení dřevin v místě nové stavby celkem 5ks stromů průměru kmene 300mm
- 3 stávající dřeviny v tomto místě budou ponechány bez úprav
- 4 okraj ochranného pásma 15m od osy přilehlého jízdního pásu
- 5 stavba nezasahuje do ochranného pásma inženýrské sítě
- 6 provedeno vykácení dřevin v místě nové stavby celkem 4ks stromů průměru kmene 250mm
- 7 provedeno vykácení dřevin v místě nové stavby celkem 6ks stromů průměru kmene 200mm

Legenda inženýrských sítí

- vodovod (veř.správce - Veolia Sokolov)
- kanalizace splašková (veř.správce - Veolia Sokolov)
- kanalizace dešťová (veř.správce - Veolia Sokolov)
- plynovod (veř.správce - RWE)
- vedení elektrického napětí (veř.správce - ČEZ Distribuce)
- elektronická komunikační síť (veř.správce - ČEZ ICT Services)
- elektronická komunikační síť (veř.správce - CETIN)

- Projektová dokumentace je zpracována ve stupni pro stavební řízení
- Při zásahu do ochranných pásem jednotlivých sítí je nutné kontaktovat správce sítě a dbát jeho pokynů (ty jsou součástí jejich vyjádření o existenci sítí, které je přiloženo k této projektové dokumentaci) a bude respektována ČSN 73 6005 Prostorové uspořádání sítí technického vybavení.
- Jsou zobrazeny inženýrské sítě v majetku veřejných správců sítí. Pro provedení stavby je nutné vytyčit v místě stavby i sítě, jež jsou v majetku vlastníka pozemku.

stávající sítě	nově navržené sítě

Vypracoval	Ing. Kliča Jan			Ing. Kliča Jan - autorizovaný inženýr Expresprojekt - projektová kancelář ICO : 10342311 Mobil : 731 937 233, 603 909 194 email : klichajan@volny.cz	
Kreslil	Ing. Kliča Jan			Č.zakázky	
Vedoucí projektu	Ing. Kliča Jan			Datum	5.2018
Investor	Město Sokolov			Stupeň	dokumentace pro stavební řízení
Stavba		Novostavba vítacích tabulí na p.p.č. 293/1, k.ú. Vítkov u Sokolova		Měřítko	1:250
				Č. výkresu	Č. paré
Předmět		Koordinační situace		C.3-1	