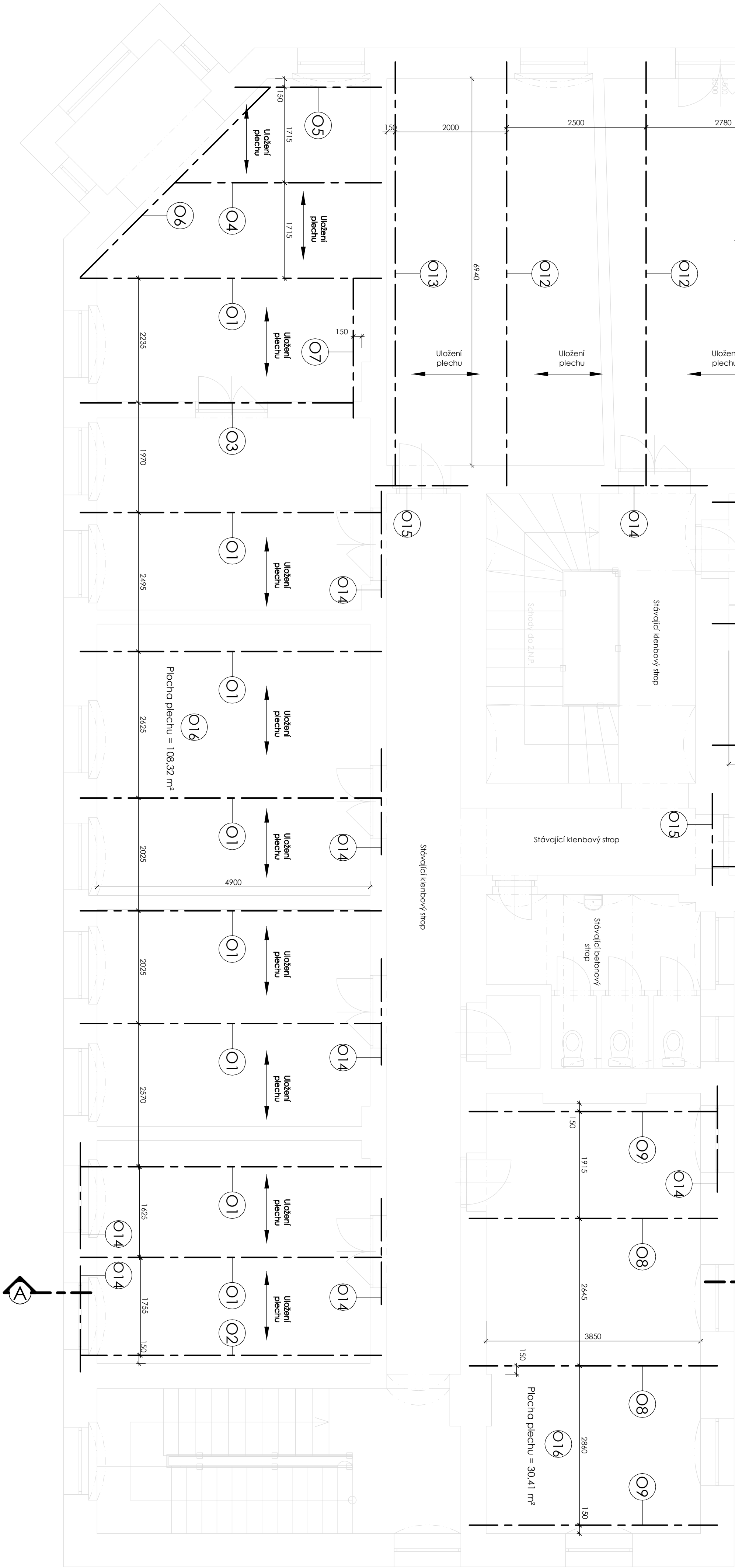
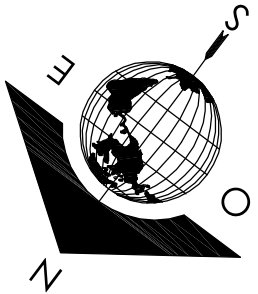


Číslo	PROFIL	DELKA	FLUCHA	ks	kg / dm	kg / m ²	kg / ks	kg	Pozn.
O1	HEB 220	5 400		8	71,50		386,10	3 088,80	
O2	HEB 160	5 400		1	42,60		230,04	230,04	
O3	HEB 220	4 900		1	71,50		350,35	350,35	
O4	HEB 220	3 750		1	71,50		268,13	268,13	
O5	HEB 160	2 550		1	42,60		112,89	112,89	
O6	HEB 220	4 850		1	71,50		346,78	346,78	
O7	HEB 160	2 500		1	42,60		106,50	106,50	
O8	HEB 180	4 450		2	51,20		227,84	455,68	
O9	HEB 160	4 450		2	42,60		189,57	379,14	
O10	HEB 180	4 600		2	51,20		235,52	471,04	
O11	HEB 160	4 600		2	42,60		195,96	391,92	
O12	HEB 300	7 600		3	117,00		889,20	2 667,60	
O13	HEB 240	7 600		2	83,20		632,32	1 264,64	
O14	HEB 160	1 900		8	42,60		80,94	647,52	
O15	HEB 160	1 650		2	42,60		70,29	140,58	
O16	ŽP 58/207		236,68	1	0,00	10,00	2 603,48	2 603,48	
				kg OCEL/KM		13 625,1			



LEGENDA MATERIÁLŮ -
Ocelové nosníky HEB - materiálové EN10025: Fe 360
Žebrované profily pro kompozitní stropy 58/207,
tl. 3350 GD, tl. 0,88 mm, skl. š. 1035 mm



Ing. Milan KALÁB - Projektová a inženýrská kancelář, Měštinova 1148, 356 01 Sokolov		Ing. Milan KOLÍB - Zpracovatel projektů		Ing. Milan KOLÍB - Stavební projekt		Ing. Milan KOLÍB - Stavební projekt	
Číslo: 124.05.744 - DČ: CZ3504120677 - Číslo autorizace: 0300295 - Tel: 777 550 412 - e-mail: milan.kalab@icloud.cz		Ing. Milan KOLÍB		Ing. Milan KOLÍB		Ing. Milan KOLÍB	
Město Sokolov		Rokyčanova 1929, 356 01 Sokolov		Město Sokolov		Rokyčanova 1929, 356 01 Sokolov	
Stavba: ZÚŠ Sokolov - výměna stropní konstrukce		Účel: JPD		Datum: 03/2018		Datum: 03/2018	
Předmět: STROP NAD 2.N.P.		Měřítko: 1 : 50		Předmět: STROP NAD 2.N.P.		Měřítko: 1 : 50	
Výkres je součástí projektu a jeho obsahem není obsahovat žádnou odpověď za obsah a správnost výkresu.		Výkres je součástí projektu a jeho obsahem není obsahovat žádnou odpověď za obsah a správnost výkresu.		Výkres je součástí projektu a jeho obsahem není obsahovat žádnou odpověď za obsah a správnost výkresu.		Výkres je součástí projektu a jeho obsahem není obsahovat žádnou odpověď za obsah a správnost výkresu.	