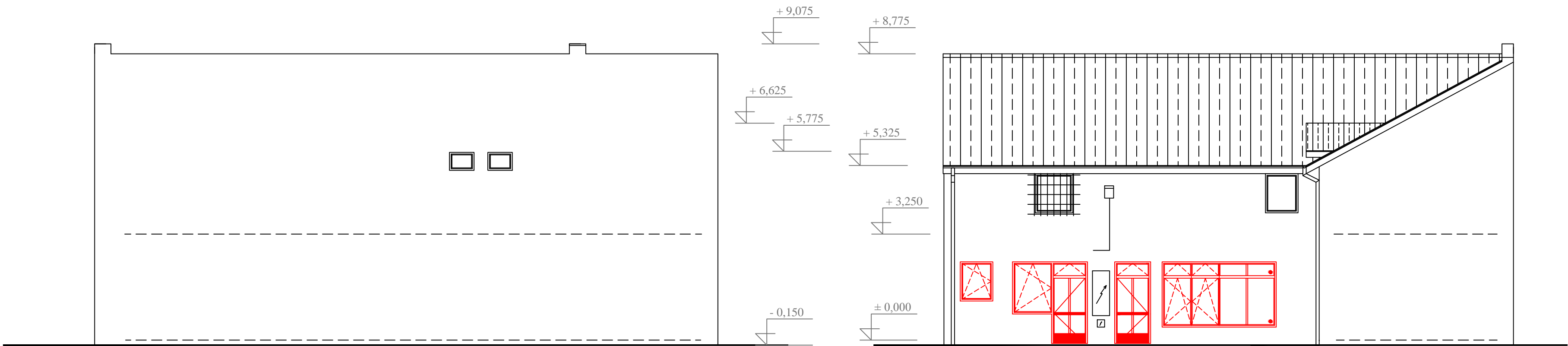


POHLED ZLEVA

POHLED ZADNÍ



POHLED ZPRAVA

POHLED PŘEDNÍ

POZNÁMKA

1050 STÁVAJÍCÍ STAV

XXXXXXXXXX STAVEBNÍ ÚPRAVA

ODSTRAŇOVANÉ KONSTRUKCE

VYSRAVENÍ FASÁDY OBJEKTU BUDE V MÍSTECH
OKOLO NOVĚ OSAZENÝCH VÝPLNÍ OTVORŮ.

POZOR!
NEDILNOU SOUČÁSTÍ DOKUMENTACE JE ČÁST POŽÁRNĚ BEZPEČNOSTNÍHO
ŘEŠENÍ STAVBY /viz. požární zpráva/. V TÉTO ČÁSTI PROJEKTU JSOU STANOVENY
VEŠKERÉ NÁROKY NA PROVEDENÍ STAVEBNÍCH KONSTRUKCÍ VČ. VÝPLNÍ OTVORŮ,
Z HLEDISKA POŽÁRNÍ BEZPEČNOSTI STAVBY.

VŠECHNY ROZMĚRY BUDOU OVĚŘENY PŘED PROVÁDĚNÍM NA STAVBĚ!!!

Projektová dokumentace podléhá autorskému zákonu v platném znění.
Žádná část této dokumentace nesmí být kopírována ani šířena jiným způsobem bez
výslovného svolení autora.

VÝKRES JE PLATNÝ POUZE V BAREVNÉ VARIANTĚ!!!

Vedoucí projektant	Odp. projektant	Vypracoval		
Ing. Jan Musil	Ing. Jan Musil	Zdeněk Choc		
Investor				
Město Sokolov, Rokycanova 1829, Sokolov, 356 01				
Kraj				
Karlovarský				
Město: Sokolov				
Stů: Sokolov				
Název akce			Účel	SP
NÍZKOPRAHOVÉ DENNÍ CENTRUM V			Datum	03/17
OBJEKTU č.p. 2140 V SOKOLOVĚ			Číslo zakázky	35/17
Lokalita akce			Formát	4A4
SOKOLOV, k.ú. Sokolov, parc.č. 327/2			Kótováno	m
			Měřítko	1:100
Stavba - objekt			Číslo výkresu	
D.Dokumentace objektů a technických a technologických zařízení				
POHLEDY				4