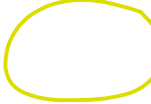


LEGENDA HTÚ:

- IA / IB horizontální zlom
- II u parkoviště
- III skládka
- IV nad skalkou



LEGENDA OSTATNÍ:



- KTV telekomunikační kabel optický UPC
- KTV telekomunikační kabel optický O2
- KTV telekomunikační kabel metalický O2
- KTV ochranné pásmo radiové sítě
- KTV NTL plynovod
- KTV plynovod ve výstavbě
- KTV plynovod nefunkční
- KTV podzemní vedení NN do 1 kV
- KTV podzemní vedení VN
- KTV telekomunikační kabel optický-TMOBILE
- KTV CZT parovod nadzemní
- KTV CZT parovod podzemní
- KTV kanalizační stoka
- KTV vodovodní řad
- KTV podzemní vedení veřejného osvětlení

LEGENDA STÁVAJÍCÍCH ZAŘÍZENÍ:

OZNAČENÍ DRUHU STÁV.DŘEVIN:

- JM javor mlč
- JK javor klen
- B bříza bělokorá
- DL dub letní
- JZ jasan ztepilý
- MD modřín opadavý
- LM lípa malolistá
- VJ vrba jíva
- DL olše lepkavá
- TR třešň
- HR hruška

LEGENDA VÝSEDEB:

- dřeviny zaměřené ponechané
- dřeviny nezaměřené ponechané
- ošetření dřevin - řez zdravotní
- ošetření dřevin - řez zdravotní a stabilizační
- výsadby - hranice plochy
- výsadby v porostu - označení plochy
- výsadby na volné ploše - označení plochy
- obnova trávníku
- založení trávníku
- výsadba stromu listnatého
- výsadba stromu jehličnatého
- výsadba keře listnatého
- výsadba keře jehličnatého

- 1 dub letní
- 2 dub zimní
- 3 jeřáb ptačí
- 4 jasan ztepilý
- 5 jilm horský ob.
- 6 lípa malolistá
- 7 buk lesní
- 8 třešň ptačí
- 9 jedle bělokorá
- 10 borovice lesní
- 11 tis červený
- 11b jalovec prostřední
- 12 bez černý
- 13 růže šípková
- 14 ptačí zob ob.
- 15 kalina obecná
- 16 kalina tušalaj
- 17 dřín obecný
- 18 svida krvavá
- 19 líška obecná
- 20 brslen evropský
- 21 brslen bradavičnatý
- 22 dřítšál obecný
- 23 zimolez pýřitý
- 24 střemcha obecná
- 25 barvinek menší
- 26 habr obecný
- 27 javor babyka

Zodpovědný projektant	Vypracoval	PETR ONTKO Závodu míru 1861 356 01 Sokolov IČ 64371930 tel. 608 500 077
Ing. Petr Ontko	Ing. Petr Ontko	
Stavební úřad : MÚ Sokolov		Proj.stupeň : Dokumentace pro provádění stavby
Stavebník : Město Sokolov		Měřítko : 1:500
NÁZEV STAVBY : Regenerace lesoparku pod rozhlednou Hard, k.ú. Sokolov		Datum : 07/2016
Obsah : Situace objektu IO 04 - část 1		Č.zakázky : 139/2016
		Č.výkresu : D.5