

Jana Heidlerová

Boučí 23
356 01 Sokolov-Dolní Nivy

naše značka
5000525835

vyřizuje
Irena Malčánková

datum
19.09.2011

věc

záchytné parkoviště Michal

Obec: Sokolov
Ulice: Mánesova, K.H.Borovského
K.ú. - p.č.: Sokolov-1492/6, 1492/7, 1492/13, ...

Vaše značka: Neuvedeno

Stavebník:
Jana Heidlerová , Boučí 23 , 356 01 Sokolov-Dolní Nivy

Účel stavby:
Předprojektová příprava, prodej-koupě nemovitosti

Podklady pro zpracování projektové dokumentace v ochranném a bezpečnostním pásmu plynárenského zařízení.

Poskytnuté podklady nenahrazují stanovisko k projektové dokumentaci.

Toto stanovisko nelze použít pro projednání se stavebním úřadem ani pro realizaci stavby.

V zájmovém území se nacházejí tato stávající plynárenská zařízení: VTL plynovod, zrušené VTL plynovody, NTL plynovody a přípojky

Na základě předložené situace byl předán informativní zákres v M 1:2000

Poskytnuté údaje o poloze stávajících plynárenských zařízení lze použít POUZE PRO POTŘEBY ZPRACOVÁNÍ PD. Technické podmínky dotyku s naším zařízením s námi projednejte a zapracujte do PD stavby.

- V případě Vašeho zájmu o digitální formu poskytnutí polohy výše uvedených plynárenských zařízení v zájmovém prostoru je možné se obrátit na RWE Distribuční služby, s.r.o. oddělení dokumentace sítí (viz www.rwe-ds.cz).

- Projekt, ve kterém budou zakreslena plynárenská zařízení dle poskytnutých mapových nebo elektronických podkladů požadujeme předložit v měřítku 1:500, popř. 1:1000, k posouzení.

- PD musí řešit vzájemný vztah nově projektované stavby a stávajícího plynárenského zařízení (okótováním a popisem v technické zprávě) s ohledem k zákonům č. 458/2000 Sb. a č. 670/2004 Sb., ČSN EN 1594 a TPG 702 04, ČSN EN 12007 - 1/2/3/4, TPG 702 01, ČSN EN 12186 a ČSN 73 6005. Tato povinnost se vztahuje pro všechny možnosti umístování, povolování a užívání stavby, které stanovuje Stavební zákon č. 183/2006 Sb.

Toto stanovisko je pouze informativní a nelze jej použít pro účely povolení stavby (územní rozhodnutí, stavební povolení, ...) dle zákona 183/2006 Sb.

Sdělujeme Vám z titulu správce VYSOKOTLAKÝCH PLYNOVODŮ a REGULAČNÍCH STANIC ,že ve Vámi vyznačeném zájmovém území se nachází nebo zasahuje bezpečnostním, ochranným pásmem plynárenské zařízení(PZ) v naší správě:

- a to VTL plynovod DN 200, zrušené VTL plynovody DN 100 a DN 150, chránička, čičačka, ostatní PZ

RWE
Distribuční služby, s.r.o.

Plynárenská 499/1
657 02 Brno

T +420 532 221 111
F +420 545 578 571
E info_ds@rwe.cz
I www.rwe.cz

IČ: 27935311
DIČ: CZ27935311

Zápis do obchodního
rejstříku:
Krajský soud v Brně,
oddíl C, vložka 57165,
dne 26. 7. 2007

Bankovní spojení:
ČSOB
Číslo účtu: 17837923
Kód banky: 0300

- požadujeme střet s PZ navrhnut dle TPG 702 04
- požadujeme předložit k odsouhlasení kompletní PD stavby v bezpečnostním pásmu PZ, včetně technické zprávy, p.Černý, Ed.Beneše 70-72, 304 77 Plzeň nebo email: petr.cerny@rwe.cz, tel. 377097185
- před zahájením prací nutno PZ nechat vytýčit pro zjištění přesné polohy
- konzultace stavebních prací v bezpečnostním pásmu PZ p.Černý, tel. 377097185

Plynárenské zařízení je chráněno ochranným pásmem dle zákona č.458/2000 Sb. ve znění pozdějších předpisů.

Při realizaci uvedené stavby budou dodrženy podmínky pro provádění stavební činnosti v ochranném pásmu plynárenského zařízení:

- 1) za stavební činnosti se pro účely tohoto stanoviska považují všechny činnosti prováděné v ochranném pásmu plynárenského zařízení (tzn. i bezvýkopové technologie),
- 2) stavební činnosti v ochranném pásmu plynárenského zařízení je možné realizovat pouze při dodržení podmínek stanovených v tomto stanovisku. Nebudou-li tyto podmínky dodrženy, budou stavební činnosti, popř. úpravy terénu prováděné v ochranném pásmu plynárenského zařízení považovány dle § 68 zákona č.458/2000 Sb. ve znění pozdějších předpisů za činnost bez našeho předchozího souhlasu. Při každé změně projektu nebo stavby (zejména trasy navrhovaných inženýrských sítí) je nutné požádat o nové stanovisko k této změně,
- 3) před zahájením stavební činnosti v ochranném pásmu plynárenských zařízení bude provedeno vytyčení plynárenského zařízení. Vytyčení provede příslušné regionální centrum (formulář a kontakt naleznete na www.rwe-ds.cz nebo Zákaznická linka 840 11 33 55). Žádost o vytyčení bude podána minimálně 7 dní před požadovaným vytyčením. Při žádosti uvede žadatel naši značku (číslo jednací) uvedenou v úvodu tohoto stanoviska. Bez vytyčení a přesného určení uložení plynárenského zařízení nesmí být stavební činnosti zahájeny. Vytyčení plynárenského zařízení považujeme za zahájení stavební činnosti v ochranném pásmu plynárenského zařízení. O provedeném vytyčení bude sepsán protokol,
- 4) bude dodržena mj. ČSN 73 6005, TPG 702 04 - tab.8, zákon č.458/2000 Sb. ve znění pozdějších předpisů, případně další předpisy související s uvedenou stavbou,
- 5) pracovníci provádějící stavební činnosti budou prokazatelně seznámeni s polohou plynárenského zařízení, rozsahem ochranného pásma a těmito podmínkami,
- 6) při provádění stavební činnosti v ochranném pásmu plynárenského zařízení je investor povinen učinit taková opatření, aby nedošlo k poškození plynárenského zařízení nebo ovlivnění jeho bezpečnosti a spolehlivosti provozu. Nebude použito nevhodného nářadí, zemina bude těžena pouze ručně bez použití pneumatických, elektrických, bateriových a motorových nářadí,
- 7) odkryté plynárenské zařízení bude v průběhu nebo při přerušení stavební činnosti řádně zabezpečeno proti jeho poškození,
- 8) v případě použití bezvýkopových technologií (např. protlaku) bude před zahájením stavební činnosti provedeno obnažení plynárenského zařízení v místě křížení,
- 9) neprodleně oznámit každé i sebemenší poškození plynárenského zařízení (vč. izolace, signalizačního vodiče, výstražné fólie atd.) na telefon 1239,
- 10) před provedením zásypu výkopu v ochranném pásmu plynárenského zařízení bude provedena kontrola dodržení podmínek stanovených pro stavební činnosti v ochranném pásmu plynárenského zařízení a kontrola plynárenského zařízení. Kontrolu provede příslušná provozní oblast (formulář a kontakt naleznete na www.rwe-ds.cz nebo Zákaznická linka 840 11 33 55). Žádost o kontrolu bude podána minimálně 5 dní před požadovanou kontrolou. Při žádosti uvede žadatel naši značku (číslo jednací) uvedenou v úvodu tohoto stanoviska. Povinnost kontroly se vztahuje i na plynárenské zařízení, která nebylo odhaleno. O provedené kontrole bude sepsán protokol. Bez provedené kontroly nesmí být plynovodní zařízení zasypano. V případě, že nebudou dodrženy výše uvedené podmínky je povinen stavebník na základě výzvy provozovatele PZ, nebo jeho zástupce doložit průkaznou dokumentaci o nepoškození PZ během výstavby-nebo provést na své náklady kontrolní sondy v místě styku stavby s PZ.

11) plynárenské zařízení bude před zásypem výkopu řádně podsypáno a obsypáno těženým pískem, zhutněno a bude osazena výstražná fólie žluté barvy, vše v souladu s ČSN EN 12007-1-4, TPG 702 01, TPG 702 04,

12) neprodleně po skončení stavební činnosti budou řádně osazeny všechny poklopy a nadzemní prvky plynárenského zařízení.

13) poklopy uzávěrů a ostatních armatur na plynárenském zařízení vč. hlavních uzávěrů plynu (HUP) na odběrném plynovém zařízení udržovat stále přístupné a funkční po celou dobu trvání stavební činnosti,

14) případné zřizování staveniště, skladování materiálů, stavebních strojů apod. bude realizováno mimo ochranné pásmo plynárenského zařízení (není-li ve stanovisku uvedeno jinak),

15) bude zachována hloubka uložení plynárenského zařízení (není-li ve stanovisku uvedeno jinak),

16) při použití nákladních vozidel, stavebních strojů a mechanismů zabezpečit případný přejezd přes plynárenské zařízení uložením panelů v místě přejezdu plynárenského zařízení.

Ochranné pásmo

NTL a STL plynovody a přípojky v zastavěném území obce od půdorysu na obě strany 1 m

Ostatní plynovody a plynovodní přípojky na obě strany od půdorysu plynovodu 4 m

Technologické objekty na všechny strany od půdorysu 4 m

Elektrické kabely NN stanic katodické ochrany na obě strany 1 m

Je zakázána výsadba trvalých porostů (stromy všech druhů) ve volném pruhu o min. šířce 2 m na obě strany od půdorysu plynovodu, které v průběhu vegetace dosáhnou takového vzrůstu, který může zapříčinit vývrát dřeviny a tím ohrozit plynovod nebo jiné plynárenské zařízení nebo jejich kořenový systém přesáhne větší hloubku než 20 cm nad povrch plynovodu.

Rozsah bezpečnostních pásem pro plynárenská zařízení stanovuje § 69 zákona č.458/2000 Sb. (energetický zákon).

Pro plynárenská zařízení, jejichž příslušné rozhodnutí správního řízení (dle kterého vzniká bezpečnostní pásmo) nabylo právní moci do 3.7.2009, se použijí bezpečnostní pásma dle zákona č.458/2000 ve znění platném do 3.7.2009

Pro plynárenská zařízení, jejichž příslušné rozhodnutí správního řízení nabylo právní moci po 4.7.2009 včetně, se použijí bezpečnostní pásma dle zákona č.458/2000 ve znění platném od 4.7.2009 (dle novely energetického zákona č.158/2009 Sb.)

-Provozovatel požaduje v případě odkrytí plynovodu provedení diagnostiky PZ.

Kontakt pro provedení diagnostiky zajistí příslušný mistr okrsku.

Kontakt: www.rwe-ds.cz nebo Zákaznická linka 840 11 33 55.

- O zákres PZ v digitální podobě žádejte odbor pořizování dat plyn. majetku, požadavek na vytyčení plynárenského zařízení, oznámení o zahájení stavby, o provádění bezvýkopovou technologií a předání po ukončení stavby příslušnému mistrovi okrsku.

Kontakt: www.rwe-ds.cz nebo Zákaznická linka 840 11 33 55.

- Stanovisko, popř.jeho kopii i s přílohami, musí žadatel předložit při vytyčení, diagnostice a kontrole křížení či souběhu s plynárenským zařízením na místě.

Toto stanovisko platí pouze pro území a stavební objekty vyznačené v předložené dokumentaci a to 24 měsíců ode dne jeho vydání.

Pro další korespondenci nebo jednání uvádějte naši značku (číslo jednací) a datum tohoto stanoviska.



Stanovisko bylo vydáno na základě plné moci udělené provozovatelem distribuční soustavy
RWE GasNet, s.r.o.

Zpracoval:
Irena Malčánková
technik plynárenských zařízení
pracoviště ROSS-Karlovy Vary
+420377097679
irena.malcankova@rwe.cz

Přílohy:
Orientační snímek polohy plynárenského zařízení

Rozdělovník:

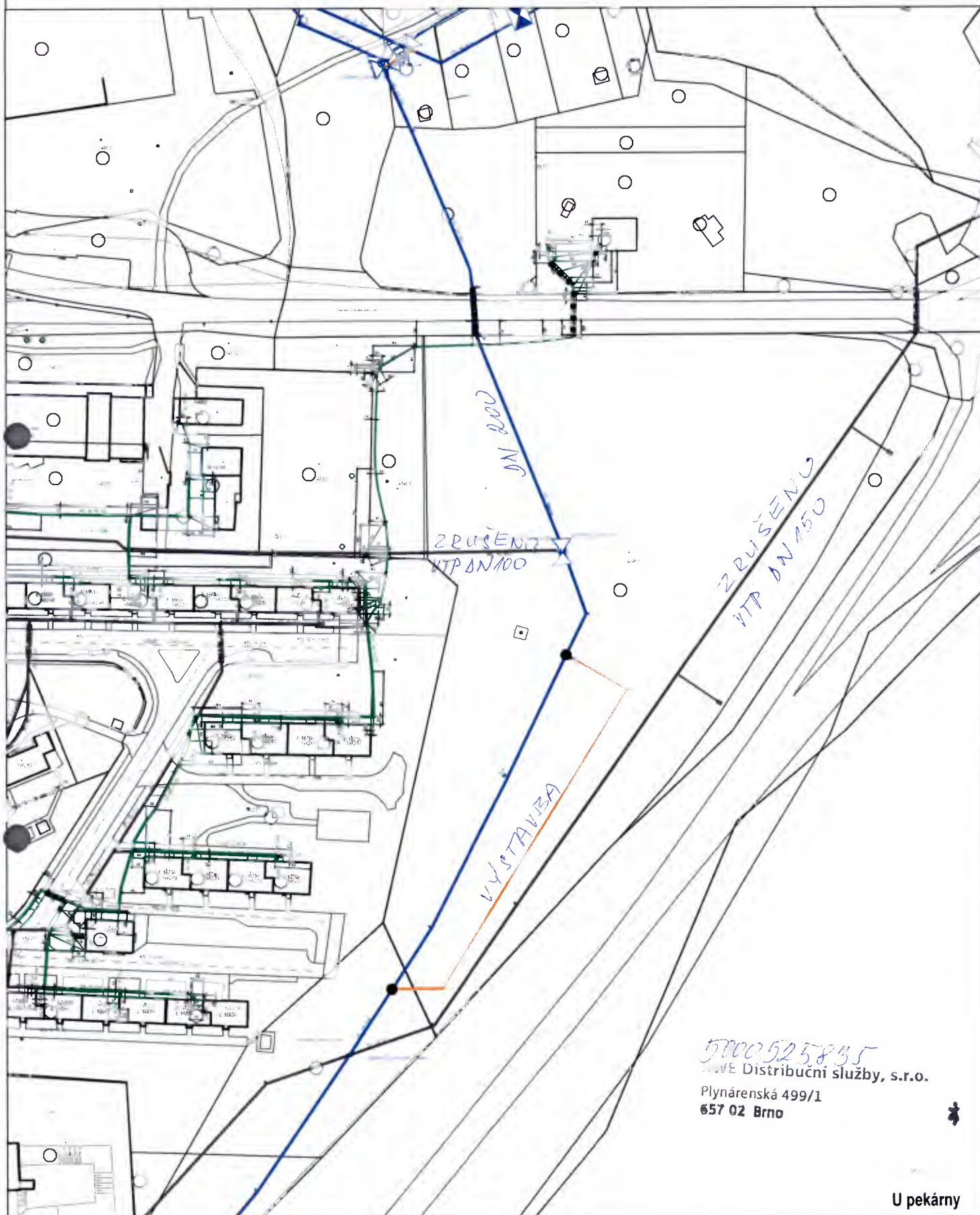
1 x žadatel
1 x vlastní

RWE Distribuční služby, s.r.o.

Plynárenská 499/1
657 02 Brno



DS



5700525835
GAS Distribuční služby, s.r.o.
Plynářská 499/1
657 02 Brno



U pekárny



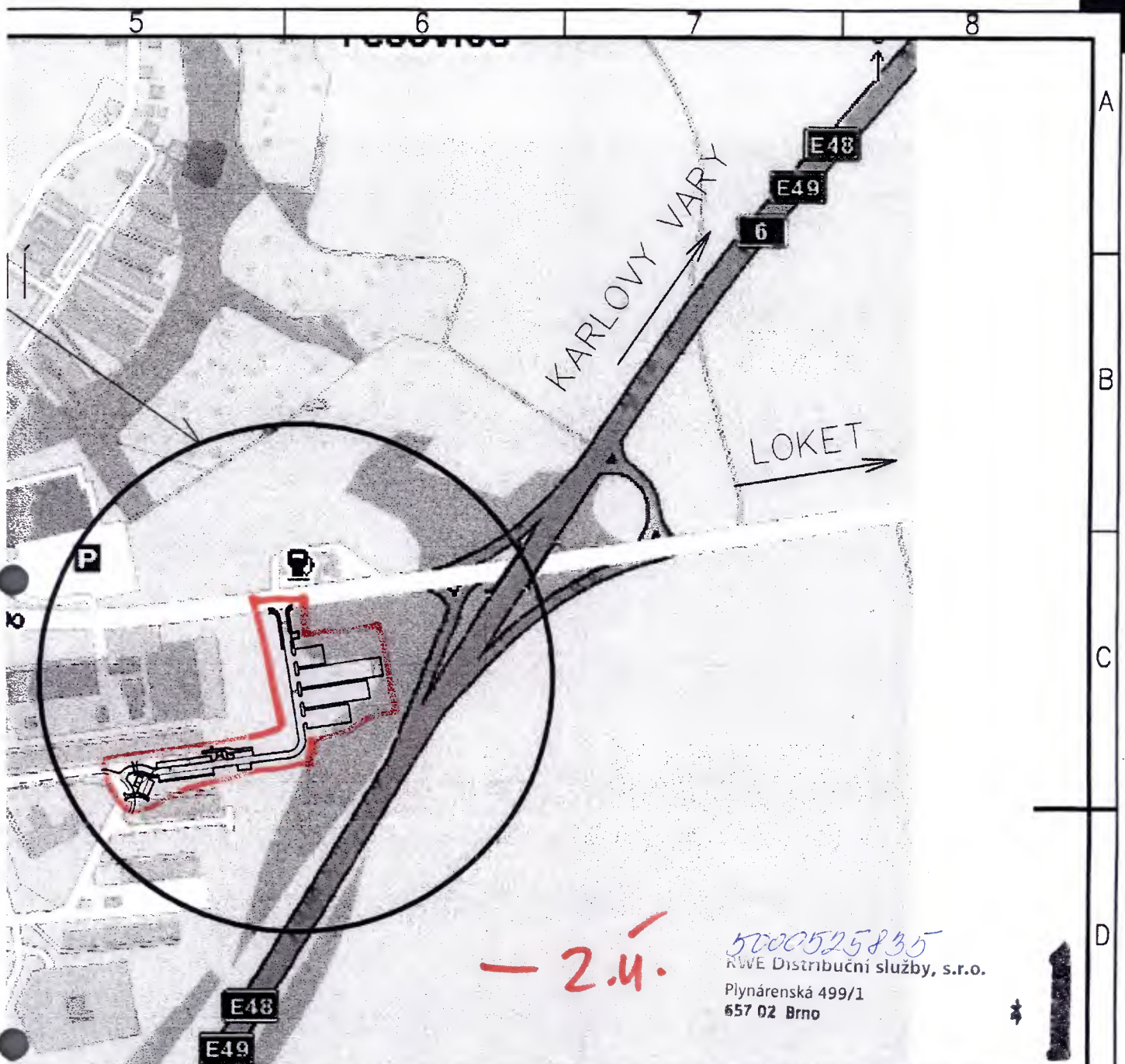
Měřítko: 1:2000

str. 1 / 1

Popis: Sokolov

Vytvořil: malcankova

Datum: 19.09.2011



INDEX	c	ÚPRAVA ROZSAHU STAVBY	DATUM	08.2011	JMÉNO	Košan	PODPIS
	b	ÚPRAVA DEŠTOVÉ KANALIZACE		10.2010		Košan	
	a	ÚPRAVA DOPRAVNÍHO ŘEŠENÍ		02.2010		Košan	

Vedoucí projektant	Kameník Josef Ing.	Vedoucí zakázky	Košan Jan Ing.	1:5000
Projektant	Kameník Josef Ing.	Technická kontrola		



BPO spol. s r.o.
Lidická 1239
363 17 OSTROV

Tel.:
+420353675111
Fax:
+420353612416

ZAKÁZKA: Město Sokolov - Záchytné parkoviště Michal

ČÁST (SO,PS):

OBSAH:

OBJEDNATEL:

Přehledná situace

Město Sokolov

Počet A4

2

Stupeň projektu

DÚR

Datum dokončení

31.08.2011

Číslo zakázky

5897-13

Číslo archivní:

BPO 65-3-49304c

D1