

Výšk. systém: Bpv

±0,000=402,400

Akce:	
<b>Městská knihovna</b> <b>Staré náměstí 134 a 135</b> <b>35601 Sokolov</b>	

Investor:		Autorizace:
Město Sokolov, Rokycanova 1929 , 356 01 Sokolov		
Hlavní projektant:	Ing. arch. Olga Růžicková Gagarinova 510/21 360 20 Karlovy Vary tel: 605 433 631 E-mail: olgaruz@atlas.cz	
Ing. arch. Olga Růžicková		
Projektant částí dokumentace:	Ing. arch. Olga Růžicková Gagarinova 510/21 360 20 Karlovy Vary tel: 605 433 631 E-mail: olgaruz@atlas.cz	
Vypracoval:	Ing. arch. Olga Růžicková	

Fáze projektu:	Část:
DPS	ARCHITEKTONICKO STAVEBNÍ ČÁST

Obsah:	KNIHA SKLADEB	Číslo paré:	
První datum:	Aktuál. datum:		Měřítko:
09/2018	11/2018	-	Počet A4:
			22 x A4

Projekt	Fáze projektu	Profese	Druh	Podlaží	Poř. číslo	Index	Část
M	K	S	D	P	S	A	R
C	Z	A	M	-	-	-	0
							1
							A
							D.1.1.c.02

## PODLAHY:

### 1.PP

#### P0.01

- Šedý protiprašný nátěr pro betonové podlahy 2mm  
epoxidový, protiskluz R9  
(Ref: Comfloor PM N E - šedý epoxidový)
- Penetrace
- Betonová mazanina C20/25 + síť 6/150 50mm
- Tvarovky pro trvalé odvětrání podlahové konstrukce  
pevnost tvarovky 150kg na sucho 120mm
- Stávající betonová deska cca 170mm

*Vybourání stávající betonové mazaniny tl. 50mm, hrubé začištění stávající bet. desky tl. 170mm, tak aby bylo možno pokládat tvarovky pro trvalé odvětrání podlahy. Všechny vrstvy budou provedeny dle TP výrobce včetně náležité úpravy podkladu.*

#### P0.02

- Šedý protiprašný nátěr pro betonové podlahy 2mm  
epoxidový, protiskluz R9  
(Ref: Comfloor PM N E - šedý epoxidový)
- Penetrace
- Betonová mazanina C20/25 + síť 6/150 50mm
- Stávající betonová deska cca 150mm

*Betonová mazanina bude provedena pouze v případě dostatečné výšky dojezdu. Bude upřesněno po demontování stávajícího výtahu. Všechny vrstvy budou provedeny dle TP výrobce včetně náležité úpravy podkladu.*

#### P0.03

- Šedý protiprašný nátěr pro betonové podlahy 2mm  
epoxidový, protiskluz R9  
(Ref: Comfloor PM N E - šedý epoxidový)
- Penetrace
- Opravené stávající betonové schodiště

*Lokální oprava, renovace, povrchová úprava impregnace, protiskluz R9. První a poslední stupeň ramene schodiště bude zvýrazněn protiskluzovými pásky á 100mm. Všechny vrstvy budou provedeny dle TP výrobce včetně náležité úpravy podkladu.*

### 1.NP

#### P1.01

- Stávající kamen dlažba 30mm
- Stávající podlaha

*Lokální oprava, doplnění dlažby, renovace, povrchová úprava impregnace, protiskluz R9. V době rekonstrukce bude stávající dlažba ochráněna proti poškození.*

#### P1.02

- Čistící rohož interiérová pro 1 a 2. zónu čištění,  
zapuštěná do podlahy, barva šedá  
textilní a kartáčová kazeta + al. rám 18mm
- Hydroizolační nátěr
- Samonivelační stěrka 5-10mm
- Penetrace

- Stávající podlaha- očištěná

*Odstranění stávající dlažby včetně lepidla popř. cement. potěru. Stávající konstrukci je nutné pečlivě očistit, zbavit volných částic a prachu, případně odmastit + vyrovnaní povrchu. Rohož bude vsazená do prostoru vynechaném v dlažbě. Horní hrana dlažby = horní hrana čistící zóny. Otvor v dlažbě pro čistící zónu bude rám- hliník, který je součástí dodávky čistící zóny. Všechny vrstvy budou provedeny dle TP výrobce.*

### **P1.03**

- Zátěžové PVC + lepidlo (celoplošné lepení)  
nášlapná vrstva 0,7 mm s pěnovou podložkou  
protiskluzová úprava, zátěžová třída 34  
vhodné pro kolečkové židle 2-2,4mm
- Samonivelační stěrka 5-10mm
- Penetrace
- Stávající podlaha- očištěná

*Odstranění stávající dlažby (nášlapné vrstvy) včetně lepidla popř. cement. potěru. Stávající konstrukci je nutné pečlivě očistit, zbavit volných částic a prachu, případně odmastit + vyrovnaní povrchu. Všechny vrstvy budou provedeny dle TP výrobce.*

### **P1.04**

- Nová kamen. dlažba + lepidlo 30mm
- Samonivelační stěrka 5-10mm
- Penetrace
- Stávající podlaha- očištěná

*V místě stávající keram. dlažby bude tato dlažba sejmuta včetně lepidla popř. cement. potěru a nahrazena vybouranou kamen. dlažbou z jiné části domu. Stávající konstrukci podlahy je nutné pečlivě očistit, zbavit volných částic a prachu, případně odmastit + vyrovnaní povrchu. Stávající (P1.01) i novou kamen. dlažbu nutno sjednotit výškově i povrchovou úpravou. Všechny vrstvy budou provedeny dle TP výrobce.*

### **P1.05**

- Stávající kamen. dlažba 30mm
- Stávající schodišťové stupně

*Lokální oprava, doplnění dlažby, renovace, povrchová úprava impregnace, protiskluz R9. V době rekonstrukce bude stávající dlažba ochráněna proti poškození. První a poslední stupeň ramene schodiště bude zvýrazněn protiskluzovými pásky á 100mm.*

### **P1.06**

- Keramická dlažba 30/30 + lepidlo  
dlaždice slinutá E≤0,5%, PEI 5, R9, mat 10mm
- Samonivelační stěrka 5-10mm
- Penetrace
- Stávající podlaha- očištěná

*Odstranění stávající dlažby (nášlapné vrstvy) včetně lepidla popř. cement. potěru. Stávající konstrukci je nutné pečlivě očistit, zbavit volných částic a prachu, případně odmastit + vyrovnaní povrchu. Všechny vrstvy budou provedeny dle TP výrobce.*

### **P1.07**

- Keramická dlažba 30/30 + lepidlo  
dlaždice slinutá E≤0,5%, PEI 5, R10, mat 10mm

- Samonivelační stěrka 5-10mm
- Penetrace
- Stávající podlaha- očištěná

*Odstranění stávající dlažby (nášlapné vrstvy) včetně lepidla popř. cement. potěru. Stávající konstrukci je nutné pečlivě očistit, zbavit volných částic a prachu, případně odmastit + vyrovnaní povrchu. Všechny vrstvy budou provedeny dle TP výrobce.*

#### **P1.08**

- Šedý protiprašný nátěr pro betonové podlahy 2mm  
epoxidový, protiskluz R9  
(Ref: Comfloor PM N E - šedý epoxidový)
- Penetrace
- Betonová mazanina C16/20 síť 6/100 60-80mm
- Penetrace
- Stávající podlaha- očištěná

*Odstranění stávající dlažby (nášlapné vrstvy) včetně lepidla a bet. mazaniny. Stávající konstrukci je nutné pečlivě očistit, zbavit volných částic a prachu, případně odmastit + vyrovnaní povrchu.*

*Do mazaniny budou vsazeny kolejnice pro pojezd mobilních knihovnických regálů. Všechny vrstvy budou provedeny dle TP výrobce včetně náležité úpravy podkladu. Přesná tl. bet. mazaniny bude upravena dle požadavků dodavatele systému mobilních regálů. Pokud bude tl. nové mazaniny silnější než původní + nášlap, bude ve dveřích rozdíl podlah vyrovnan kónickou přechodovou lištou. Vrstva stávajícího podkladního betonu nebude ztenčována.*

#### **P1.09**

- Čistící rohož interiérová pro 2. zónu čištění,  
zapuštěná do podlahy, barva šedá  
kobercového typu pro střední zatížení + al. rám 7,5mm
- Hydroizolační nátěr
- Samonivelační stěrka 5-10mm
- Penetrace
- Stávající podlaha- očištěná

*Odstranění stávající dlažby včetně lepidla popř. cement. potěru. Stávající konstrukci je nutné pečlivě očistit, zbavit volných částic a prachu, případně odmastit + vyrovnaní povrchu. Rohož bude vsazená do prostoru vynechaném v dlažbě. Horní hrana dlažby = horní hrana čistící zóny. Otvor v dlažbě pro čistící zónu bude rám- hliník, který je součástí dodávky čistící zóny. Všechny vrstvy budou provedeny dle TP výrobce.*

## **2.NP**

### **2.01**

- Stávající kamen dlažba 30mm
- Stávající podlaha
- Stávající konstrukce stropu
- Omítky
- Výmalba

*Lokální oprava, doplnění dlažby, renovace, povrchová úprava impregnace, protiskluz R9. V době rekonstrukce bude stávající dlažba ochráněna proti poškození.*

### **P2.02**

- Zátěžové PVC + lepidlo (celoplošné lepení)  
nášlapná vrstva 0,7 mm s pěnovou podložkou  
protiskluzová úprava, zátěžová třída 34,

vhodné pro kolečkové židle	2-2,4mm
- Samonivelační stěrka	0-3mm
- Penetrace	
- Betonová mazanina C16/20 + síť 6/100	85mm
- Separální vrstva	
- Kročejová izolace	10mm
extrudovaný polyetylen s uzavřenou buněčnou strukturou	
- Stávající IPN 280	
spodní pásnice ošetřena protipož. nástřikem na požadovanou PO REI45	
(ref: Promaspray)	280mm
- Lehčený beton – LB (do 600kg/m3)	150mm
- ŽB deska C25/30 s vloženou armaturou do vln	
+ síť 6/150	80mm
- Trapézový plech TR40/160- tl. 1	40mm
- Podhled	
- Systémový podhled SDK	
(ref.: Knauf D112.cz, sdk deska tl.15mm)	
- Systémový kazetový podhled 60/60 minerální s polozapuštěným rastrem	
(ref.: Armstrong Mineral Basic Line, kazety Retail (aku- Casa) /hr. Tegelar)	

*Odstranění stávající skladby stropu mimo ocel. nosníky. Nosníky je nutné pečlivě očistit, zbavit volných částic a prachu, případně odmastit. Všechny vrstvy budou provedeny dle TP výrobce.*

## P2.03

- Zátěžové PVC + lepidlo (celoplošné lepení)	
nášlapná vrstva 0,7 mm s pěnovou podložkou	
protiskluzová úprava, zátěžová třída 34,	
vhodné pro kolečkové židle	2-2,4mm
- Samonivelační stěrka	0-3mm
- Penetrace	
- Betonová mazanina C16/20 + síť 6/100	85mm
- Separální vrstva	
- Kročejová izolace	10mm
extrudovaný polyetylen s uzavřenou buněčnou strukturou	
- HEA 220	
spodní pásnice ošetřena protipož. nástřikem na požadovanou PO REI45	
(ref: Promaspray)	220mm
- Lehčený beton – LB (do 600kg/m3)	90mm
- ŽB deska C25/30 s vloženou armaturou do vln	
+ síť 6/150	80mm
- Trapézový plech TR40/160- tl. 1	40mm
- Podhled	
- Systémový kazetový podhled 60/60 minerální s polozapuštěným rastrem	
(ref.: Armstrong Mineral Basic Line, kazety Retail /hr. Tegelar)	

*Odstranění stávající skladby včetně nosné konstrukce. Všechny vrstvy budou provedeny dle TP výrobce.*

## P2.04

- Zátěžové PVC + lepidlo (celoplošné lepení)	
nášlapná vrstva 0,7 mm s pěnovou podložkou	
protiskluzová úprava, zátěžová třída 34,	
vhodné pro kolečkové židle	2-2,4mm
- Samonivelační stěrka pro vysokou zátěž min 5kN/m2	0-3mm
- Penetrace	

- Betonová mazanina C16/20 + síť 6/100 85mm
- Separáčn  vrstva
- Kro ejov  izolace 10mm  
extrudovan  polyetylen s uzav renou bun  nou strukturou
- Leh en  beton – LB (do 600kg/m3) 50mm
- IPN140
- spodn  p snice o et ena protipo . n st ikem na po adovanou PO REI45  
(ref: Promaspray) 140mm
  -  B deska C25/30 s vlo enou armaturou do vln
  - + s ť 6/150 90mm
  - Trap zov  plech TR40/160- tl. 1 40mm
- Podhled
  - Syst mov  podhled SDK  
(ref.: Knauf D112.cz, sdk deska tl.15mm)

*Odstran n  st vaj c  skladby stropu mimo ocel. nosn ky. Nosn ky je nutn  pe liv  o istit, zbavit voln ch  astic a prachu, p  padn  odmastit. V echny vrstvy budou provedeny dle TP v robce.*

## **P2.05**

- Z t   ov  PVC + lepidlo (celoplo n  lepen )  
n  lapn  vrstva 0,7 mm s p novou podlo kou  
protiskluzov   prava, z t   ov  t  da 34,  
vhodn  pro kole kov   idle 2-2,4mm
- Samonivela n  st rka 0-3mm
- Penetrace
- Betonov  mazanina C16/20 + s ť 6/100 100mm
- Separ  n  vrstva
- Kro ejov  izolace 10mm  
extrudovan  polyetylen s uzav renou bun  nou strukturou
- HEA 160
- spodn  p snice o et ena protipo . n st ikem na po adovanou PO REI45  
(ref: Promaspray) 160mm
  -  B deska C25/30 s vlo enou armaturou do vln
  - + s ť 6/150 105mm
  - Trap zov  plech TR40/160- tl. 1 40mm
- Podhled
  - Syst mov  podhled SDK  
(ref.: Knauf D112.cz, sdk deska tl.15mm)
  - Syst mov  kazetov  podhled 60/60 miner ln  s polozapu  t n m rastrem  
(ref.: Armstrong Mineral Basic Line, kazety Retail /hr. Tegular)

*Odstran n  st vaj c  skladby v  etn  nosn  konstrukce. V echny vrstvy budou provedeny dle TP v robce.*

## **P2.06**

- Z t   ov  PVC + lepidlo (celoplo n  lepen )  
n  lapn  vrstva 0,7 mm s p novou podlo kou  
protiskluzov   prava, z t   ov  t  da 34,  
vhodn  pro kole kov   idle 2-2,4mm
- Samonivela n  st rka 0-3mm
- Penetrace
- Betonov  mazanina C16/20 + s ť 6/100 50mm
- Syst mov  deska s podlahov m topen m 30+30mm
- HEA 160
- spodn  p snice o et ena protipo . n st ikem na po adovanou PO REI45

- |   |       |
|---|-------|
| (ref: Promaspray)                             | 160mm |
| - ŽB deska C25/30 s vloženou armaturou do vln |       |
| + síť 6/150                                   | 105mm |
| - Trapézový plech TR40/160- tl. 1             | 40mm  |
- Podhled
- Systémový podhled SDK  
(ref.: Knauf D112.cz, sdk deska tl.15mm)
  - Systémový kazetový podhled 60/60 minerální s polozapuštěným rastrem  
(ref.: Armstrong Mineral Basic Line, kazety Retail /hr. Tegular)

*Odstranění stávající skladby včetně nosné konstrukce. Všechny vrstvy budou provedeny dle TP výrobce.*

## P2.07

- Zátěžové PVC + lepidlo (celoplošné lepení)  
nášlapná vrstva 0,7 mm s pěnovou podložkou  
protiskluzová úprava, zátěžová třída 34  
vhodné pro kolečkové židle 2-2,4mm
- Samonivelační stěrka 0-3mm
- Penetrace
- Betonová mazanina C16/20 + síť 6/100 50mm
- Penetrace
- Stávající podlaha- očištěná
- Konstrukce stropu
- Omítky
- Výmalba

*Odstranění stávající dlažby (nášlapné vrstvy) včetně lepidla a bet. mazaniny. Stávající konstrukci je nutné pečlivě očistit, zbavit volných částic a prachu, případně odmastit + vyrovnaní povrchu. Všechny vrstvy budou provedeny dle TP výrobce.*

## P2.08

- Zátěžové PVC + lepidlo (celoplošné lepení)  
nášlapná vrstva 0,7 mm s pěnovou podložkou  
protiskluzová úprava, zátěžová třída 34  
vhodné pro kolečkové židle 2-2,4mm
- Samonivelační stěrka 0-3mm
- Penetrace
- Betonová mazanina C16/20 + síť 6/100 50mm
- Systémová deska s podlahovým topením 30+30mm
- Separační vrstva
- EPS 190mm
- Stávající konstrukce stropu (POD panely + bet. mazanina) očištěná

*Odstranění stávající dlažby (nášlapné vrstvy) včetně lepidla popř. cement. potěru. Stávající konstrukci je nutné pečlivě očistit, zbavit volných částic a prachu, případně odmastit + vyrovnaní povrchu. Všechny vrstvy budou provedeny dle TP výrobce.*

## P2.09

- Keramická dlažba 30/30 + lepidlo  
dlaždice slinutá E≤0,5%, PEI 5, R10, mat 10mm
- Samonivelační stěrka 5-10mm
- Penetrace
- Betonová mazanina C16/20 + síť 4/150 75mm
- Separační vrstva

- Kročejová izolace 10mm  
extrudovaný polyetylen s uzavřenou buněčnou strukturou
- IPN140  
spodní pásnice ošetřena protipož. nástřikem na požadovanou PO REI45  
(ref: Promaspray) 140mm
  - ŽB deska C25/30 s vloženou armaturou do vln  
+ síť 6/150 90mm
  - Trapézový plech TR40/160- tl. 1 40mm
- Podhled
  - Systémový podhled SDK  
(ref.: Knauf D112.cz, sdk deska tl.15mm)

## P2.10

- Šedý protiprašný nátěr pro betonové podlahy 2mm  
epoxidový, protiskluz R9  
(Ref: Comfloor PM N E - šedý epoxidový)
- Penetrace
- Opravené stávající schodišťové stupně
- Omítky
- Výmalba

*Lokální oprava, renovace, povrchová úprava impregnace, protiskluz R9. První a poslední stupeň ramene schodiště bude zvýrazněn protiskluzovými pásy á 100mm. Všechny vrstvy budou provedeny dle TP výrobce včetně náležité úpravy podkladu.*

## 3.np

### P3.01

- Stávající kamen dlažba 30mm
- Stávající podlaha
- Stávající konstrukce stropu
- Omítky
- Výmalba

*Lokální oprava, doplnění dlažby, renovace, povrchová úprava impregnace, protiskluz R9. V době rekonstrukce bude stávající dlažba ochráněna proti poškození.*

### P3.02

- Zátěžové PVC + lepidlo (celoplošné lepení)  
nášlapná vrstva 0,7 mm s pěnovou podložkou  
protiskluzová úprava, zátěžová třída 34,  
vhodné pro kolečkové židle 2-2,4mm
- Samonivelační stěrka 0-3mm
- Penetrace
- Betonová mazanina C16/20 + síť 6/100 85mm
- Separční vrstva
- Kročejová izolace 10mm  
extrudovaný polyetylen s uzavřenou buněčnou strukturou
- Stávající IPN 280  
spodní pásnice ošetřena protipož. nástřikem na požadovanou PO REI45  
(ref: Promaspray) 280mm
  - Lehčený beton – LB (do 600kg/m3) 150mm
  - ŽB deska C25/30 s vloženou armaturou do vln  
+ síť 6/150 80mm
  - Trapézový plech TR40/160- tl. 1 40mm
- Podhled



- Systémový podhled SDK  
(ref.: Knauf D112.cz, sdk deska tl.15mm)
- Systémový kazetový podhled 60/60 minerální s polozapuštěným rastrem  
(ref.: Armstrong Mineral Basic Line, kazety Retail / hr. Tegular)

*Odstranění stávající skladby stropu mimo ocel. nosníky. Nosníky je nutné pečlivě očistit, zbavit volných částic a prachu, případně odmastit. Všechny vrstvy budou provedeny dle TP výrobce.*

### **P3.03**

- Zátěžové PVC + lepidlo (celoplošné lepení)  
nášlapná vrstva 0,7 mm s pěnovou podložkou  
protiskluzová úprava, zátěžová třída 34,  
vhodné pro kolečkové židle 2-2,4mm
- Samonivelační stěrka 0-3mm
- Penetrace
- Betonová mazanina C16/20 + síť 4/150 60mm
- Separální vrstva
- Kročejová izolace 10mm  
extrudovaný polyetylen s uzavřenou buněčnou strukturou
- ŽB deska C25/30 + síť 6/150 60mm
- Trapézový plech TR92/275- tl. 1 90mm  
na podezdívce s CP 330mm
- I 160  
spodní pásnice ošetřena protipož. nástřikem na požadovanou PO REI45  
(ref: Promaspray) 160mm
  - ŽB deska C25/30 s vloženou armaturou do vln  
+ síť 6/150 105mm
  - Trapézový plech TR40/160- tl. 1 40mm
- Podhled
  - Systémový podhled SDK  
(ref.: Knauf D112.cz, sdk deska tl.15mm)

*Odstranění stávající skladby stropu včetně nosné konstrukce. Všechny vrstvy budou provedeny dle TP výrobce.*

### **P3.04**

- Keramická dlažba 30/30 + lepidlo  
dlaždice slinutá E≤0,5%, PEI 5, R10, mat 10mm
- Samonivelační stěrka 0-3mm
- Penetrace
- Betonová mazanina C16/20 + síť 4/150 50mm
- Separální vrstva
- Kročejová izolace 10mm  
extrudovaný polyetylen s uzavřenou buněčnou strukturou
- ŽB deska C25/30 + síť 6/150 60mm
- Trapézový plech TR92/275- tl. 1 90mm  
na podezdívce s CP 330mm
- I 160  
spodní pásnice ošetřena protipož. nástřikem na požadovanou PO REI45  
(ref: Promaspray) 160mm
  - ŽB deska C25/30 s vloženou armaturou do vln  
+ síť 6/150 105mm
  - Trapézový plech TR40/160- tl. 1 40mm
- Podhled
  - Systémový podhled SDK

(ref.: Knauf D112.cz, sdk deska tl.15mm)

*Odstranění stávající skladby stropu včetně nosné konstrukce. Všechny vrstvy budou provedeny dle TP výrobce.*

### **P3.05**

- Zátěžové PVC + lepidlo (celoplošné lepení)  
nášlapná vrstva 0,7 mm s pěnovou podložkou  
protiskluzová úprava, zátěžová třída 34,  
vhodné pro kolečkové židle 2-2,4mm
- Základní nátěr se ztužujícím účinkem 22mm
- OSB deska 520mm
- pásek z pěnového PE mezi ocel. kci a desky
- Ocelová konstrukce schodiště 520mm
- I 160  
spodní pásnice ošetřena protipož. nástřikem na požadovanou PO REI45  
(ref: Promaspray) 160mm
  - ŽB deska C25/30 s vloženou armaturou do vln
  - + síť 6/150 105mm
  - Trapézový plech TR40/160- tl. 1 40mm
- Podhled
  - Systémový podhled SDK  
(ref.: Knauf D112.cz, sdk deska tl.15mm)

*Odstranění stávající skladby stropu včetně nosné konstrukce. Všechny vrstvy budou provedeny dle TP výrobce.*

### **P3.06**

- Zátěžové PVC + lepidlo (celoplošné lepení)  
nášlapná vrstva 0,7 mm s pěnovou podložkou  
protiskluzová úprava, zátěžová třída 34,  
vhodné pro kolečkové židle 2-2,4mm
- Samonivelační stěrka 0-3mm
- Penetrace
- Betonová mazanina C16/20 + síť 6/100 85mm
- Separální vrstva
- Kročejová izolace 10mm  
extrudovaný polyetylen s uzavřenou buněčnou strukturou
- I 160  
spodní pásnice ošetřena protipož. nástřikem na požadovanou PO REI45  
(ref: Promaspray) 160mm
  - ŽB deska C25/30 s vloženou armaturou do vln
  - + síť 6/150 105mm
  - Trapézový plech TR92/2750- tl. 1 40mm
- Podhled
  - Systémový podhled SDK  
(ref.: Knauf D112.cz, sdk deska tl.15mm)

*Odstranění stávající skladby stropu včetně nosné konstrukce. Všechny vrstvy budou provedeny dle TP výrobce.*

### **P3.07**

- Zátěžové PVC + lepidlo (celoplošné lepení)  
nášlapná vrstva 0,7 mm s pěnovou podložkou  
protiskluzová úprava, zátěžová třída 34,

vhodné pro kolečkové židle	2-2,4mm
- Samonivelační stěrka	0-3mm
- Penetrace	
- Betonová mazanina C16/20 + síť 6/100	85mm
- Separální vrstva	
- Kročejová izolace	10mm
extrudovaný polyetylen s uzavřenou buněčnou strukturou	
- HEA 220	
spodní pásnice ošetřena protipož. nástřikem na požadovanou PO REI45 (ref: Promaspray)	220mm
- Lehčený beton – LB (do 600kg/m3)	90mm
- ŽB deska C25/30 s vloženou armaturou do vln + síť 6/150	80mm
- Trapézový plech TR40/160- tl. 1	40mm
- Podhled	
- Systémový kazetový podhled 60/60 minerální s polozapuštěným rastrem (ref.: Armstrong Mineral Basic Line, kazety Retail /hr. Tegular)	

*Odstranění stávající skladby stropu včetně nosné konstrukce. Všechny vrstvy budou provedeny dle TP výrobce.*

### **P3.08**

- Keramická dlažba 30/30 + lepidlo dlaždice slinutá E≤0,5%, PEI 5, R10, mat	10mm
- Samonivelační stěrka	0-3mm
- Penetrace	
- Betonová mazanina C16/20 + síť 4/150	75mm
- Separální vrstva	
- Kročejová izolace	10mm
extrudovaný polyetylen s uzavřenou buněčnou strukturou	
- I 160	
spodní pásnice ošetřena protipož. nástřikem na požadovanou PO REI45 (ref: Promaspray)	160mm
- ŽB deska C25/30 s vloženou armaturou do vln + síť 6/150	105mm
- Trapézový plech TR40/160- tl. 1	40mm
- Podhled	
- Systémový podhled SDK (ref.: Knauf D112.cz, sdk deska tl.15mm)	

*Odstranění stávající skladby stropu včetně nosné konstrukce. Všechny vrstvy budou provedeny dle TP výrobce.*

### **P3.09**

- Zátěžové PVC + lepidlo (celoplošné lepení) nášlapná vrstva 0,7 mm s pěnovou podložkou protiskluzová úprava, zátěžová třída 34, vhodné pro kolečkové židle	2-2,4mm
- Samonivelační stěrka	0-3mm
- Penetrace	
- Betonová mazanina C16/20 + síť 6/100	100mm
- Separální vrstva	
- Kročejová izolace	10mm
extrudovaný polyetylen s uzavřenou buněčnou strukturou	
- HEB 220	

spodní pásnice ošetřena protipož. nástřikem na požadovanou PO REI45

(ref: Promaspray) 220mm

- Lehčený beton– LB (do 600kg/m3) 90mm

- ŽB deska C25/30 s vloženou armaturou do vln  
+ síť 6/150 80mm

- Trapézový plech TR40/160- tl. 1 40mm

- Podhled

- Systémový podhled SDK

(ref.: Knauf D112.cz, sdk deska tl.15mm)

- Systémový kazetový podhled 60/60 minerální s polozapuštěným rastrem

(ref.: Armstrong Mineral Basic Line, kazety Retail /hr. Tegral)

*Všechny vrstvy budou provedeny dle TP výrobce.*

### P3.10

- Zátěžové PVC + lepidlo (celoplošné lepení)

nášlapná vrstva 0,7 mm s pěnovou podložkou

protiskluzová úprava, zátěžová třída 34,

vhodné pro kolečkové židle

2-2,4mm

- Samonivelační stěrka

0-3mm

- Penetrace

- Betonová mazanina C16/20 + síť 6/100

50mm

- Systémová deska s podlahovým topením

30+30mm

- HEB 220

spodní pásnice ošetřena protipož. nástřikem na požadovanou PO REI45

(ref: Promaspray) 220mm

- Lehčený beton– LB (do 600kg/m3) 90mm

- ŽB deska C25/30 s vloženou armaturou do vln  
+ síť 6/150 80mm

- Trapézový plech TR40/160- tl. 1 40mm

- Podhled

- Systémový podhled SDK

(ref.: Knauf D112.cz, sdk deska tl.15mm)

- Systémový kazetový podhled 60/60 minerální s polozapuštěným rastrem

(ref.: Armstrong Mineral Basic Line, kazety Retail /hr. Tegral)

*Všechny vrstvy budou provedeny dle TP výrobce.*

### P3.11

- Šedý protiprašný nátěr pro betonové podlahy 2mm

epoxidový, protiskluz R9

(Ref: Comfloor PM N E - šedý epoxidový)

- Penetrace

- Opravené stávající betonové schodišťové stupně

- Omítky

- Výmalba

*Lokální oprava, renovace, povrchová úprava impregnace, protiskluz R9. První a poslední stupeň ramene schodiště bude zvýrazněn protiskluzovými pásky á 100mm. Všechny vrstvy budou provedeny dle TP výrobce včetně náležité úpravy podkladu.*

## 4.np

### P4.01

- Zátěžové PVC + lepidlo (celoplošné lepení)

nášlapná vrstva 0,7 mm s pěnovou podložkou

protiskluzová úprava, zátěžová třída 34,

vhodné pro kolečkové židle	2-2,4mm
- Samonivelační stěrka	0-3mm
- Penetrace	
- Betonová mazanina C16/20 + síť 4/150	60mm
- Separální vrstva	
- Kročejová izolace	10mm
extrudovaný polyetylen s uzavřenou buněčnou strukturou	
- Stávající IPN 280	
spodní pásnice ošetřena protipož. nástřikem na požadovanou PO REI45	
(ref: Promaspray)	280mm
- Lehčený beton – LB (do 600kg/m3)	150mm
- ŽB deska C25/30 s vloženou armaturou do vln	
+ síť 6/150	80mm
- Trapézový plech TR40/160- tl. 1	40mm
- Podhled	
- Systémový podhled SDK	
(ref.: Knauf D112.cz, sdk deska tl.15mm)	
- Systémový kazetový podhled 60/60 minerální s polozapuštěným rastrem	
(ref.: Armstrong Mineral Basic Line, kazety Retail / hr. Tegular)	

*Odstranění stávající skladby stropu mimo ocel. nosníky. Nosníky je nutné pečlivě očistit, zbavit volných částic a prachu, případně odmastit. Všechny vrstvy budou provedeny dle TP výrobce.*

#### **P4.02**

- Keramická dlažba 30/30 + lepidlo	
dlaždice slinutá E≤0,5%, PEI 5, R10, mat	10mm
- Samonivelační stěrka	0-3mm
- Penetrace	
- Betonová mazanina C16/20 + síť 4/150	50mm
- Separální vrstva	
- Kročejová izolace	10mm
extrudovaný polyetylen s uzavřenou buněčnou strukturou	
- Stávající IPN 280	
spodní pásnice ošetřena protipož. nástřikem na požadovanou PO REI45	
(ref: Promaspray)	280mm
- Lehčený beton – LB (do 600kg/m3)	150mm
- ŽB deska C25/30 s vloženou armaturou do vln	
+ síť 6/150	80mm
- Trapézový plech TR40/160- tl. 1	40mm
- Podhled	
- Systémový podhled SDK	
(ref.: Knauf D112.cz, sdk deska tl.15mm)	
- Systémový kazetový podhled 60/60 minerální s polozapuštěným rastrem	
(ref.: Armstrong Mineral Basic Line, kazety Retail / hr. Tegular)	

*Odstranění stávající skladby stropu mimo ocel. nosníky. Nosníky je nutné pečlivě očistit, zbavit volných částic a prachu, případně odmastit. Všechny vrstvy budou provedeny dle TP výrobce.*

#### **P4.03**

- Šedý protiprašný nátěr pro betonové podlahy	2mm
epoxidový, protiskluz R9	
(Ref: Comfloor PM N E - šedý epoxidový)	
- Samonivelační stěrka	0-3mm
- Penetrace	
- ŽB deska C25/30 + síť 6/150	60mm

- Trapézový plech TR92/275- tl. 1 90mm
- Podhled
  - Systémový podhled SDK
  - (ref.: Knauf D112.cz- profily Federschienne, rovnoběžně s HEA , sdk deska tl.15mm)

*Odstranění stávající skladby stropu včetně nosné konstrukce. Všechny vrstvy budou provedeny dle TP výrobce.*

#### **P4.04**

- Šedý protiprašný nátěr pro betonové podlahy 2mm
  - epoxidový, protiskluz R9
  - (Ref: Comfloor PM N E - šedý epoxidový)
- Samonivelační stěrka 0-3mm
- Penetrace
- Stávající konstrukce stropu + stáv. bet mazanina
- Omítky
- Výmalba

*Stávající konstrukci je nutné pečlivě očistit, zbavit volných částic a prachu, případně odmastit + vyrovnaní povrchu. Všechny vrstvy budou provedeny dle TP výrobce včetně náležité úpravy podkladu.*

#### **P4.05**

- Zátěžové PVC + lepidlo (celoplošné lepení)
  - nášlapná vrstva 0,7 mm s pěnovou podložkou
  - protiskluzová úprava, zátěžová třída 34,
  - vhodné pro kolečkové židle 2-2,4mm
- Základní nátěr se ztužujícím účinkem
- OSB deska 22mm
- pásek z pěnového PE mezi ocel. kci a desky
- Ocelová konstrukce schodiště 720mm
- I 160
- spodní pásnice ošetřena protipož. nástřikem na požadovanou PO REI45
- (ref: Promaspray) 160mm
  - ŽB deska C25/30 s vloženou armaturou do vln
  - + síť 6/150 105mm
  - Trapézový plech TR40/160- tl. 1 40mm
- Podhled
  - Systémový podhled SDK
  - (ref.: Knauf D112.cz, sdk deska tl.15mm)

*Odstranění stávající skladby stropu včetně nosné konstrukce. Všechny vrstvy budou provedeny dle TP výrobce.*

#### **P4.06**

- Zátěžové PVC + lepidlo (celoplošné lepení)
  - nášlapná vrstva 0,7 mm s pěnovou podložkou
  - protiskluzová úprava, zátěžová třída 34,
  - vhodné pro kolečkové židle 2-2,4mm
- Samonivelační stěrka 0-3mm
- Penetrace
- Betonová mazanina C16/20 + síť 4/150 85mm
- Separační vrstva
- Kročejová izolace 10mm
  - extrudovaný polyetylen s uzavřenou buněčnou strukturou
- HEA 220

spodní pásnice ošetřena protipož. nástřikem na požadovanou PO REI45

(ref: Promaspray) 220mm

- Lehčený beton – LB (do 600kg/m<sup>3</sup>) 90mm

- ŽB deska C25/30 s vloženou armaturou do vln  
+ síť 6/150 80mm

- Trapézový plech TR40/160- tl. 1 40mm

- Podhled

- Systémový kazetový podhled 60/60 minerální s polozapuštěným rastrem

(ref.: Armstrong Mineral Basic Line, kazety Retail /hr. Tegular)

*Odstranění stávající skladby stropu včetně nosné konstrukce. Všechny vrstvy budou provedeny dle TP výrobce.*

#### **P4.07**

- Zátěžové PVC + lepidlo (celoplošné lepení)  
nášlapná vrstva 0,7 mm s pěnovou podložkou  
protiskluzová úprava, zátěžová třída 34,

vhodné pro kolečkové židle 2-2,4mm

- Samonivelační stěrka 0-3mm

- Penetrace

- Betonová mazanina C16/20 + síť 4/150 60mm

- Separační vrstva

- Kročejová izolace 10mm

extrudovaný polyetylen s uzavřenou buněčnou strukturou

- ŽB deska C25/30 + síť 6/150 60mm

- Trapézový plech TR92/275- tl. 1 90mm

na podezdívce s CP 530mm

- I 160

spodní pásnice ošetřena protipož. nástřikem na požadovanou PO REI45

(ref: Promaspray) 160mm

- ŽB deska C25/30 s vloženou armaturou do vln  
+ síť 6/150 105mm

- Trapézový plech TR40/160- tl. 1 40mm

- Podhled

- Systémový podhled SDK

(ref.: Knauf D112.cz, sdk deska tl.15mm)

*Odstranění stávající skladby stropu včetně nosné konstrukce. Všechny vrstvy budou provedeny dle TP výrobce.*

#### **P4.08**

- Keramická dlažba 30/30 + lepidlo

dlaždice slinutá E≤0,5%, PEI 5, R10, mat 10mm

- Samonivelační stěrka 0-3mm

- Penetrace

- Betonová mazanina C16/20 + síť 4/150 50mm

- Separační vrstva

- Kročejová izolace 10mm

extrudovaný polyetylen s uzavřenou buněčnou strukturou

- ŽB deska C25/30 + síť 6/150 60mm

- Trapézový plech TR92/275- tl. 1 90mm

na podezdívce s CP 530mm

- I 160

spodní pásnice ošetřena protipož. nástřikem na požadovanou PO REI45

(ref: Promaspray) 160mm

- ŽB deska C25/30 s vloženou armaturou do vln  
+ síť 6/150 105mm
- Trapézový plech TR40/160- tl. 1 40mm
- Podhled
  - Systémový podhled SDK  
(ref.: Knauf D112.cz, sdk deska tl.15mm)

*Odstranění stávající skladby stropu včetně nosné konstrukce. Všechny vrstvy budou provedeny dle TP výrobce.*

#### **P4.09**

- Šedý protiprašný nátěr pro betonové podlahy 2mm  
epoxidový, protiskluz R9  
(Ref: Comfloor PM N E - šedý epoxidový)
- Samonivelační stěrka 0-3mm
- Penetrace
- Betonová mazanina C16/20 + síť 6/100 85mm
- Separační vrstva
- Kročejová izolace 10mm  
extrudovaný polyetylen s uzavřenou buněčnou strukturou
- I 160  
spodní pásnice ošetřena protipož. nástřikem na požadovanou PO REI45  
(ref: Promaspray) 160mm
  - ŽB deska C25/30 s vloženou armaturou do vln  
+ síť 6/150 105mm
  - Trapézový plech TR40/160- tl. 1 40mm
- Podhled
  - Systémový podhled SDK  
(ref.: Knauf D112.cz, sdk deska tl.15mm)

*Odstranění stávající skladby stropu včetně nosné konstrukce. Do mazaniny budou vsazeny kolejnice pro pojezd mobilních knihovnických regálů. Všechny vrstvy budou provedeny dle TP výrobce.*

#### **P4.10**

- Keramická dlažba 30/30 + lepidlo  
dlaždice slinutá E≤0,5%, PEI 5, R10, mat 10mm
- Samonivelační stěrka 0-3mm
- Penetrace
- Betonová mazanina C16/20 + síť 4/150 75mm
- Separační vrstva
- Kročejová izolace 10mm  
extrudovaný polyetylen s uzavřenou buněčnou strukturou
- I 160  
spodní pásnice ošetřena protipož. nástřikem na požadovanou PO REI45  
(ref: Promaspray) 160mm
  - ŽB deska C25/30 s vloženou armaturou do vln  
+ síť 6/150 105mm
  - Trapézový plech TR40/160- tl. 1 40mm
- Podhled
  - Systémový podhled SDK  
(ref.: Knauf D112.cz, sdk deska tl.15mm)

*Odstranění stávající skladby stropu včetně nosné konstrukce.*



**P4.11**

- Zátěžové PVC + lepidlo (celoplošné lepení)  
nášlapná vrstva 0,7 mm s pěnovou podložkou  
protiskluzová úprava, zátěžová třída 34,  
vhodné pro kolečkové židle 2-2,4mm
- Samonivelační stěrka 0-3mm
- Penetrace
- Betonová mazanina C16/20 + síť 4/150 85mm
- Separální vrstva
- Kročejová izolace 10mm  
extrudovaný polyetylen s uzavřenou buněčnou strukturou
- I 160  
spodní pásnice ošetřena protipož. nástřikem na požadovanou PO REI45  
(ref: Promaspray) 160mm
  - ŽB deska C25/30 s vloženou armaturou do vln  
+ síť 6/150 105mm
  - Trapézový plech TR40/160- tl. 1 40mm
- Podhled
  - Systémový podhled SDK  
(ref.: Knauf D112.cz, sdk deska tl.15mm)

*Odstranění stávající skladby stropu včetně nosné konstrukce.*

**5.np****P5.01****max 300mm**

- Zátěžové PVC + lepidlo (celoplošné lepení)  
nášlapná vrstva 0,7 mm s pěnovou podložkou  
protiskluzová úprava, zátěžová třída 34,  
vhodné pro kolečkové židle 2-2,4mm
- Samonivelační stěrka 0-3mm
- Penetrace
- Betonová mazanina C16/20 + síť 6/100 50mm
- Separální vrstva
- Kročejová izolace 10mm  
extrudovaný polyetylen s uzavřenou buněčnou strukturou
- HEA 200 / IPN 160  
spodní pásnice ošetřena protipož. nástřikem na požadovanou PO REI45  
(ref: Promaspray) 160mm
  - ŽB deska C25/30 s vloženou armaturou do vln  
+ síť 6/150 105mm
  - Trapézový plech TR40/160- tl. 1 40mm
- Podhled
  - Systémový podhled SDK  
(ref.: Knauf D112.cz- profily Federschiene, rovnoběžně s HEA , sdk deska tl.15mm)

*Odstranění stávající skladby stropu včetně nosné konstrukce.*

**P5.02****max 300mm**

- Šedý protiprašný nátěr pro betonové podlahy 2mm  
epoxidový, protiskluz R9  
(Ref: Comfloor PM N E - šedý epoxidový)
- Samonivelační stěrka 0-3mm
- Penetrace
- Betonová mazanina C16/20 + síť 6/100 50mm
- Separální vrstva

- Kročejová izolace 10mm  
extrudovaný polyetylen s uzavřenou buněčnou strukturou
- HEA 200 / IPN 160  
spodní pásnice ošetřena protipož. nástřikem na požadovanou PO REI45  
(ref: Promaspray) 160mm
  - ŽB deska C25/30 s vloženou armaturou do vln
  - + síť 6/150 105mm
  - Trapézový plech TR40/160- tl. 1 40mm
- Podhled 50mm
  - Systémový podhled SDK  
(ref.: Knauf D112.cz- profily Federschiene, rovnoběžně s HEA , sdk deska tl.15mm)

*Odstranění stávající skladby stropu včetně nosné konstrukce.*

## **OBVODOVÝ PLÁŠŤ BUDOVY**

### **S01- zateplený základ nad drenáží**

- Stávající základ
- Vyrovnání podkladu
- Asfaltová stěrka
- Tmelová lepicí hmota
- Extrudovaný polystyren XPS 60mm
- Nopová fólie
- Geotextilie

### **S02- nezateplený základ nad drenáží**

- Stávající základ
- Vyrovnání podkladu
- Asfaltová stěrka
- Nopová fólie
- Geotextilie

### **S03- zateplený sokl**

- Stávající zdivo
- Vyrovnávací omítka
- Asfaltová stěrka
- Tmelová lepicí hmota
- Extrudovaný polystyren XPS 120mm
- Armovací souvrství
- Penetrace
- Keram. obklad 45/45 + lepidlo pro exteriér  
mrazuvzdorný, barva- tmavě šedá, mat

*Odstranění celého stávajícího obkladu soklu + stávající omítky do výšky cca 500mm.*

### **S04- nezateplený sokl**

- Stávající zdivo
- Vyrovnávací omítka
- Konstrukce pro provětrávaný sokl
- Keram. obklad 45/45/1  
mrazuvzdorný, barva- šedá, mat (ref: Rako Kaamos)

*Odstranění celého stávajícího obkladu soklu + stávající omítky do výšky cca 500mm.*

**S05- nezateplená fasáda**

- Stávající zdivo
- Stávající omítka
- Penetrace
- 2 x Výmalba- silikátový nátěr

*Seškrabání malby, odstranění poškozené omítky, lokální oprava venkovních omítek, sjednotit.*

**S06- zateplená fasáda Termo omítka**

- Stávající zdivo / Nové zdivo
- Stávající omítka / přednáštřík
- Termo omítka  $\lambda = 0,09 \text{ W/mK}$  30mm
- Fasádní štuková omítka
- Penetrace
- 2 x Výmalba- fasádní silikátový nátěr

*Seškrabání malby, odstranění poškozené omítky, lokální oprava venkovních omítek, sjednotit.*

**S07- zateplená fasáda MW**

- Stávající zdivo / Nové zdivo
- Stávající omítka- opravená, očištěná
- Tmelová lepicí hmota
- Zateplení MW- podélná vlákna 160mm
- Armovací souvrství
- Penetrace
- Vrchní omítka škrábaná, silikátová, velikost zrna 1mm

*Před zateplením je potřeba stávající omítku opravit, odstranit nesoudržné části, zbavit prachu- očistit.*

**S08- zateplená fasáda MW s dřevěným obkladem**

- Stávající zdivo / Nové zdivo
- Stávající omítka- opravená, očištěná
- Tmelová lepicí hmota
- Zateplení MW- podélná vlákna 160mm
- Větro a vodotěsná difuzní fólie odolná proti UV záření pro mezery 30mm, barva černá
- Vodorovný rošt - hranol 60/60, kotvený spidi kotvami
- sibiřský modřín, impregnace, olejová lazura 60mm
- Dřevěné latě 28/68 30mm
- mezera 30mm, sibiřský modřín, impregnace, olejová lazura

*Před zateplením je potřeba stávající omítku opravit, odstranit nesoudržné části, zbavit prachu- očistit.  
Vodorovný rošt do výšky cca 3m nad terén á 0,5m, zbytek á 1m. Kotvení dřevěných latí- vruty se zapuštěnou hlavou, nerez ocel.*

**S09- zateplená fasáda XPS, nad úrovní střechy**

- Stávající zdivo/ Nové zdivo
- Stávající omítka- opravená, očištěná
- Tmelová lepicí hmota
- Zateplovací deska XPS 160mm
- Armovací souvrství
- Penetrace
- Vrchní omítka škrábaná, silikátová, velikost zrna 1mm

*Před zateplením je potřeba stávající omítku opravit, odstranit nesoudržné části, zbavit prachu- očistit.*

### **S10- zateplená fasáda MW oplechovaná**

- Stávající zdivo / Nové zdivo
- Stávající omítka- opravená, očištěná
- Tmelová lepicí hmota
- Zateplení MW- podélná vlákna 160mm
- Větro a vodotěsná difuzní fólie  
odolná proti UV záření pro mezery 30mm, barva černá
- Svislý rošt- hranol 60/60 (40/60)- viz detaily, kotvený spidi kotvami  
OSB deska 22mm
- Strukturní rohož pro falcované krytiny
- Falcované oplechování štítu  
ocel. plech poplastovaný typu Lindab, tl. 0,6mm, barva světle šedá mat

*Před zateplením je potřeba stávající omítku opravit, odstranit nesoudržné části, zbavit prachu- očistit.*

### **S11- stěna vikýře**

- Opláštění konstrukce SDK  
(ref.: Knauf K311-4.cz, sdk deska tl.15mm)
- Nová konstrukce krovu
- Bednění – OSB deska 22mm
- Zateplení MW 260mm
- pojistná hydroizolace- kontaktní difuzní fólie  
(zateplení je řešeno jako ucelený systém. Ref: Rockwool- Toprock)
- Svislý rošt- hranol 40/60- viz detaily  
OSB deska 22mm
- Strukturní rohož pro falcované krytiny
- Falcované oplechování  
ocel. plech poplastovaný typu Lindab, tl. 0,6mm, barva světle šedá mat

### **S20- střecha nad vazníky**

- Dřevěné sbíjené vazníky- pohledové  
protipoz. nátěr na požadovanou PO REI30
- Podhled
  - Systémový podhled SDK  
(ref.: Knauf K311-4.cz, sdk deska tl.15mm)
- Bednění- OSB desky 22mm
- Nadkroevní zateplení MW 280mm  
parozábrana- asfaltový pás s hliníkovou vložkou  
tepelná izolace MW  
pomocné krokve 60/100  
pojistná hydroizolace- kontaktní difuzní fólie  
(nadkroevní zateplení je řešeno jako ucelený systém. Ref: Rockwool- Toprock)
- Kontralatě 60/60 + vzduchová mezera 60mm
- Bednění – OSB desky 22mm
- Strukturní rohož pod falcovanou krytinu
- Falcovaná krytina  
ocel. plech poplastovaný typu Lindab, tl. 0,6mm, barva světle šedá mat

### **S21- střecha nad ocelovým krovem**

- Stávající ocel. vazníky, SDK opláštění na požadovanou PO REI30
- Podhled
  - Systémový podhled SDK  
(ref.: Knauf K311-4.cz, sdk deska tl.15mm)
- Stávající ocel. krov s dřevěnými hranoly
- Bednění- OSB desky 22mm
- Nadkroevní zateplení MW 260mm  
parozábrana- asfaltový pás s hliníkovou vložkou  
tepelná izolace MW

- pomocné krokve 60/80  
 pojistná hydroizolace- kontaktní difuzní fólie  
 (nadkroevní zateplení je řešeno jako ucelený systém. Ref: Rockwool- Toprock)
- Kontralatě 60/60 + vzduchová mezera 60mm
  - Bednění – OSB desky 22mm
  - Strukturní rohož pod falcovanou krytinu
  - Falcovaná krytina
- ocel. plech poplastovaný typu Lindab, tl. 0,6mm, barva světle šedá mat

*Odstranění stávající skladby střechy, ocel. prvky krovu budou očištěny od nečistot, staré nesoudržné barvy a rzi.*

## S22- střecha nad novým krovem

- Nový krov
    - dřevěné krokve 120/200- pohledové
    - ocel. vaznice 2x U220- SDK opláštění na požadovanou PO REI30
  - Podhled
    - Systémový podhled SDK  
 (ref.: Knauf K311-4.cz, sdk deska tl.15mm)
  - Bednění- OSB desky 22mm
  - Nadkroevní zateplení MW 280mm
- parozábrana- asfaltový pás s hliníkovou vložkou  
 tepelná izolace MW  
 pomocné krokve 60/80  
 pojistná hydroizolace- kontaktní difuzní fólie  
 (nadkroevní zateplení je řešeno jako ucelený systém. Ref: Rockwool- Toprock)
- Kontralatě 60/60 + vzduchová mezera 60mm
  - Bednění – OSB desky 22mm
  - Strukturní rohož pod falcovanou krytinu
  - Falcovaná krytina
- ocel. plech poplastovaný typu Lindab, tl. 0,6mm, barva světle šedá mat

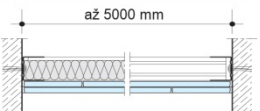
## S23- střecha plochá

- Stávající nosná konstrukce- POD panely
- Spádový beton (2%) 50-130mm
- Parozábrana- jednovrstvý svařitelný asf. pás (Ref: V60 S35)
- Tepelná izolace EPS 150S 260mm
- Hydroizolační souvrství
  - Samolepící asf. pás (SBS) na polystyren (Ref: Glastek Sticker Plus 30)  
 kotvený z přesahu pásů
  - Vrchní asf. pás (SBS) s povrchovým posypem- celoplošně natavený- šedý  
 (Ref: Elastek 50 Special Dekor)

## SDK OPLÁŠTĚNÍ A PŘÍČKY

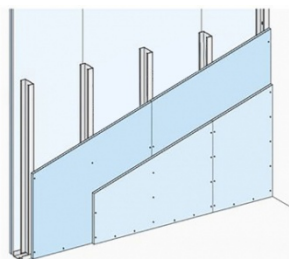
### SDK příčka PO REI45 (u VZT šachty)

- Systémové obložení (Ref: Knauf W 628- B)

Schematický náčrt	Požární odolnost EI (min.)	Opláštění		Izolace		Ocelový profil CW/rohový
		Druh	Tloušťka (mm)	Obj. hm. (kg/m <sup>2</sup> )	Tloušťka (mm)	
	45	Knauf RED	2 x 12,5	≥ 45 <sup>2)</sup>	≥ 50	CW

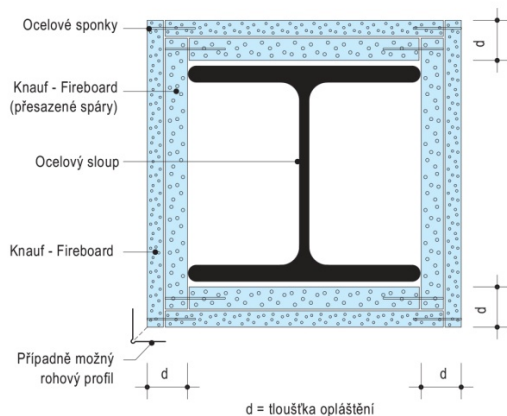
## SDK přizdívka

- Systémové obložení (Ref: Knauf W 112- bez vložené vnitřní izolace)



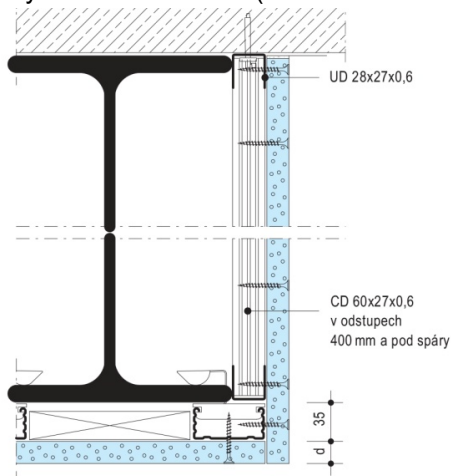
## SDK obklad ocelových sloupů na požadovanou PO REI45

- Systémové obložení (Ref: Knauf K 253- dvouvrstvé, bez spodní konstrukce)



## SDK obklad ocel. vazníků, ocel. kotvení nadezdívky na požadovanou PO REI30

- Systémové obložení (Ref: Knauf K 252- jednovrstvé, s podkonstrukcí)



## SDK obklad ocel. vaznic 2x U220 na požadovanou PO REI30

- Systémové obložení (Ref: Knauf K 252- jednovrstvé, bez spodní konstrukce)

