

SPÍNÁNÍ VENTILÁTORŮ SPÍNÁČEM, ČASOVÝ DOBĚH D13 POD VYPÍNAČEM  
NASTAVENÍ ČASOVÉHO DOBĚHU PODLE POKYŇŮ INVESTORA

INSTALACE:

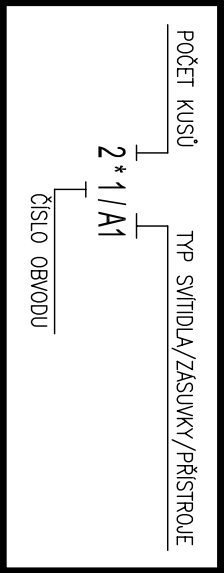
VEŠKERÁ INSTALACE BUDE PROVEDENA NÁSLEDOVNĚ:

- ROZVODY Z ROZMĚŘE POD OMÍTKOU
- VODOROVNÉ ROZVODY V PODLAŽE TĚSNĚ U ZDI V CHRANICÍCH
- ROZVODY K PŘÍSTROJŮM POD OMÍTKOU

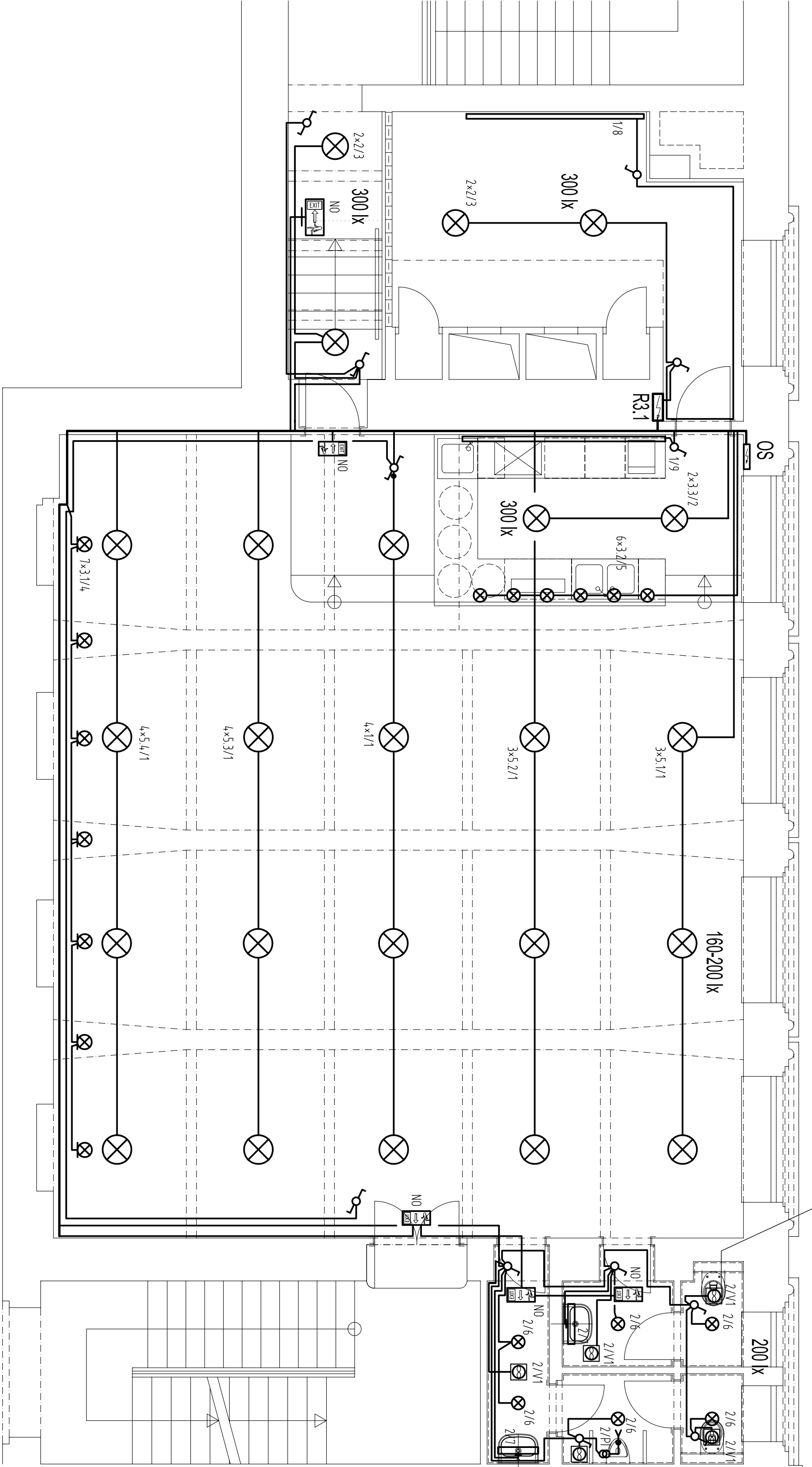
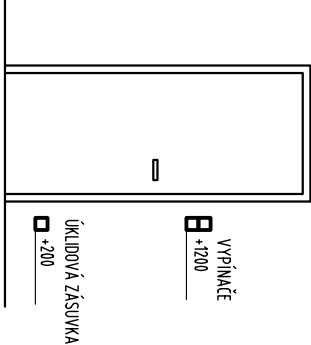
POZN:

OCHRANA PŘED ÚRAZEM ELEKTRICKÝM PROUDEM: AUTOMATICKÝM ODPOJENÍM  
OD ZDROJE DLE ČSN 33-2000-4-41ed.3  
NAPĚTOVÁ SOUSTAVA 3\*230/400V, TN-C-S, 3+PE+N, 50Hz AC

NEDILNOU SOUČÁSTÍ JE TECHNICKÁ ZPRÁVA A SCHÉMATA ZAPOJENÍ



TYPOVÉ UMÍSTĚNÍ VYPÍNAČŮ A ZÁSUVEK  
VEDLE DVEŘÍ



SVÍTLIDLA PODLE INTERIÉRU

- 1- Stropní svítidlo přisazené- Plafon PTPP 292 (Jupiter)
  - 2- Stropní svítidlo přisazené- Plafon PTD 82 (Jupiter)
  - 3- Svítidlo přisazené Fulgur ANETA LED 24W, IP30
  - 4- Svítidlo nástěnné- Bilardowka 0298 (Solar)
  - 5- Lustr- Bilardowka 0297 (Solar)
  - 6- Stropní svítidlo přisazené- REMO hliník bílá/zlatá 90/140
  - 7- Koupelnové svítidlo nástěnné- Philips Tubo Mybathroom- bílá/bílá 90/630
  - 8- Nasvětlení pracovní plochy LED PÁS
  - 9- Nasvětlení pracovní plochy baru + nasvětlení polic LED PÁS
  - NO- Nouzové svítidlo nástěnné, IP30,60 MINUT
- Beghelli Aestetica LED

R- Reprodaktor

LEGENDA PŘÍSTROJŮ	
OZNAČENÍ NA VÝKRESĚ	TECHNICKÝ POPIS, PARAMETRY ZAŘÍZENÍ
	VYPÍNAČ ŘÁZENÍ 1, IP20, OSADIT +1200 MM OD 0,0 SPODNÍM LÍCEM, POD OMÍTKOU
	VYPÍNAČ ŘÁZENÍ 6, IP20, OSADIT +1200 MM OD 0,0 SPODNÍM LÍCEM, POD OMÍTKOU
	VÝVOD 16A/230V, UKONČIT STOČENÝM VOLNÝM KABELEM 3,0 METRY
	VÝVOD 16A/400V, UKONČIT STOČENÝM VOLNÝM KABELEM 3,0 METRY
	ZÁSUVKA 16A/230V, IP20, OSADIT VIZ INTERIÉR D.11b
	ZÁSUVKA 16A/230V, IP20, OSADIT VIZ INTERIÉR D.11b
	ZÁSUVKA 16A/230V, IP20, OSADIT VIZ INTERIÉR D.11b
	ZÁSUVKA 16A/230V, IP44, OSADIT VIZ INTERIÉR D.11b
	ZÁSUVKA 16A/230V, IP44, OSADIT V BAROVÉM PULTU
	MAPOVENÍ VENTILÁTORŮ VZT + ČASOVÝ DOBĚH NA VENTILÁTORU
	TRANSFORMÁTOR PRO NAPÁJENÍ AUTOMATIKY PISOÁRU 230V/12V NAD PODHLAVEM
	KABELAŽ PRO BEZPEČNOSTNÍ KAMERU

Výpracoval:		Zodp. projektant:	HP:	GP:
Bedřich Chmelík		Bedřich Chmelík	Ing. arch. Ružičková	Ing. arch. Olga Ružičková
TEL. 604 971 721				Gogorova 510/21
E-MAIL: bed.chmelik@volny.cz				36020 Kármov Vohy
Investor:		Město Sokolov, Rokycanova 1929, 35601 Sokolov		E-MAIL: oliganz@odcas.cz
Akce:		Město Sokolov, Rokycanova 1929, 35601 Sokolov		Formát 4 A 4
				Datum 02/2018
				Účel DPS
				Č. zadávký C06/2018
Osobní výkres:		D.1.4.g. SILNOPROUDÁ ELEKTROTECHNIKA		Měřítko
				1:50
				D1.4.g.2

SVĚTELNÁ ELEKTROINSTALACE