

VTŘUBKOVÁNÍ S PROTAHOVACÍM VODIČEM PRO KAMERU K
NAPAJENÍ ZE SPODNÍHO PODLAŽÍ

REZERVA PRO KLIMATIZACI 400V/16A
KABEL UKONČIT V RÁMCI INTERIÉRU V KRABICI 8011

INSTALLACE

VEŠKERÁ INSTALACE BUDE PROVEDENA NÁSLEDOVNĚ:

- ROZVODY Z ROZMADEČE POD OMÍTKOU
- VODOROVNÉ ROZVODY V PODLAŽE TĚSNĚ J ZDI V CHRÁNICÍCH
- ROZVODY KE STŘEPNÍM SYSTÉMŮM PLOCHÝMI VODIČI POD OMÍTKOU
- ROZVODY K PŘÍSTROJŮM POD OMÍTKOU

VYTRUBKOVANÍ S PROTÁHOVACÍM VODIČEM PRO KAMERU K2
NAPOLJENO ZE SPODNÍHO PODLAŽÍ

POZN:

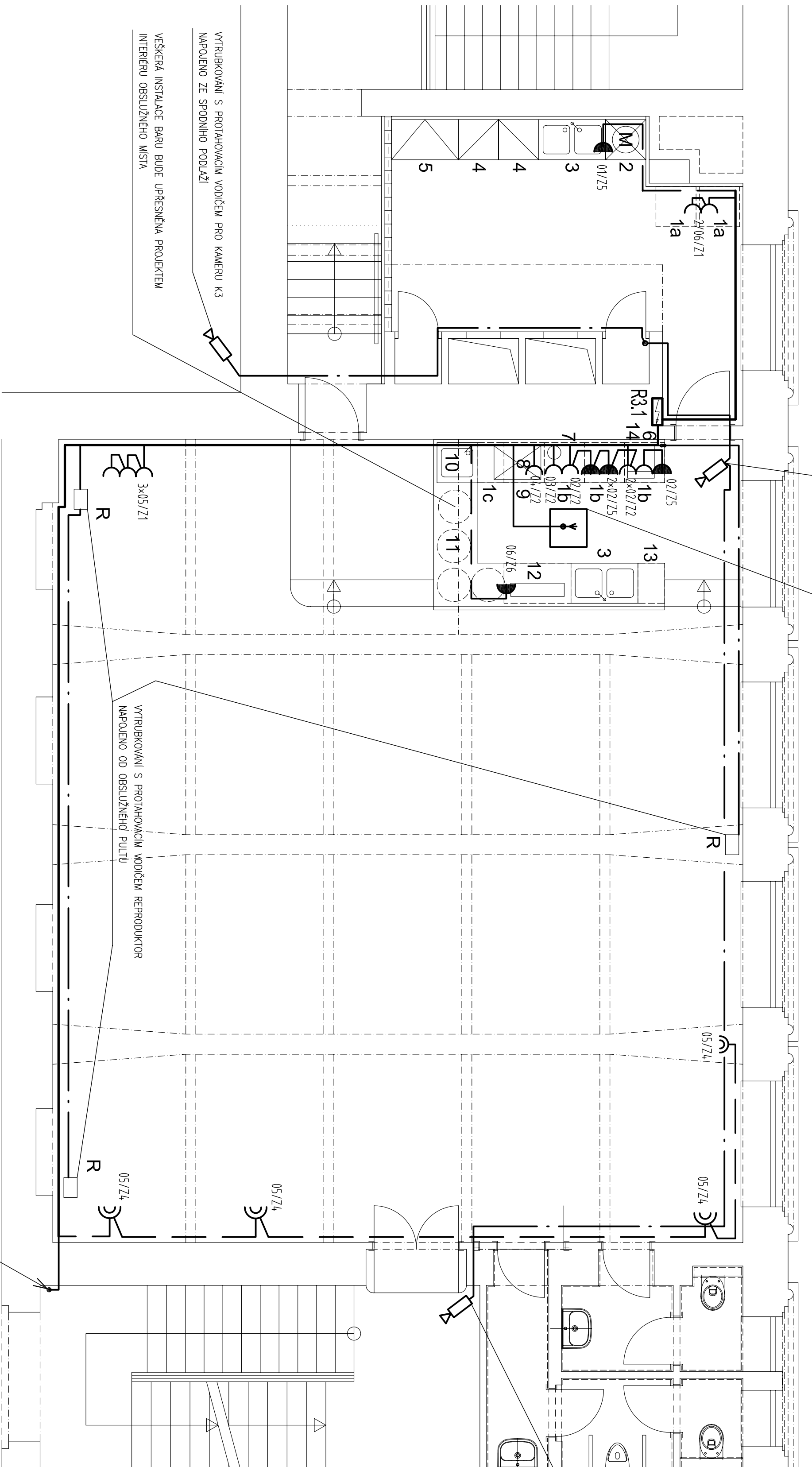
OCHRANA PŘED ÚRAZEM ELEKTRICKÝM PROUDEM: AUTOMATICKÝM
OD ZPROJE DLE ČSN 33-2000-4-41ed.3
NAPĚŤOVÁ SOUSTAVA 3*230/400V, TN-C-S, 3+PE+N, 50Hz AC

NAPĚTOVÁ SOUSTAVA 3*230/400V, TN-C-S

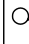




NAPĚTOVÁ SOUSTAVA 3*230/400V, TN-C-S

NAPĚTOVÁ SOUSTAVA 3*230/400V, TN-C-S, 3+PE+N, 50HZ AC

NEDILNOU SOUČASTÍ JE TECHNICKÁ ZPRÁVA A SCHEMATA ZAPOJENÍ



LEGENDA PŘÍSTROJŮ

TECHNICKÝ POPIS, PARAMETRY ZAŘÍZENÍ	ODHAZENÍ NA VÝKRES
VYPÍNAČ PŘÍZENÍ 1, IP20, OSADIT +1200 MM OD 0,0 SPONDMÍČEM, POD OMÍTKU	
VYPÍNAČ PŘÍZENÍ 6, IP20, OSADIT +1200 MM OD 0,0 SPONDMÍČEM, POD OMÍTKU	
VÝVOD 16A/230V, UKONČIT STODĚNÝM VOLNÝM KABELEM 3,0 METRY	
VÝVOD 16A/400V, UKONČIT STODĚNÝM VOLNÝM KABELEM 3,0 METRY	
ZÁSUVKA 16A/230V, IP20, OSADIT VZ INTERIÉR 0,11b	↳ Z1
ZÁSUVKA 16A/230V, IP20, OSADIT VZ INTERIÉR 0,11b	↳ Z2
ZÁSUVKA 16A/230V, IP20, OSADIT VZ INTERIÉR 0,11b	↳ Z4
ZÁSUVKA 16A/230V, IP44, OSADIT VZ INTERIÉR 0,11b	↳ Z5
ZÁSUVKA 16A/230V, IP44, OSADIT V BAROVÉM PULTU	↳ Z6
NAPOJENÍ VENTILÁTORU VZ1 + ČASOVÝ DOBĚH NA VENTILÁTORU	
TRANSFORMÁTOR PRO NAPÁJENÍ AUTOMATIKY PŘISDÁRU 230V/12V NAD PODHLEDĚM	⊗
KABELAŽ PRO BEZPĚČNOSTNÍ KAMERU	K

TECHNOLOGIE BARU SE ZÁZEMÍM

- 1a- Lednice vysoká
1b- Lednice nízká (chlad. šuplíky
1c- Výrobník ledu

- 12- Výčepní zařízení

- 14- Radio (cd přehrávač)- napojení na reproduktory v sále
TRUBKA S PROTAHOVACÍM VODIČEM DO BODŮ R

- nad bar- příprava na čističku vzduchu

- R - Reprodutor
K - KAMERA

Ypracovali:	Zodp. projektanti:	HIP:
Bedřich Chmellek	Bedřich Chmellek	Ing. arch. Růžičková
TEL. 604 971 721		
E-MAIL : bedchmellek@volny.cz		
Investor:		
Město Sokolov, Rokycanova 1929, 35601Sokolov		
Akce:		
	Datum	02/2018
	Účel	DPS
	Č. zakázky	C06/2018
	Měřítko	Č. výkresu
Osoba výkresu:	1:50	D14.g.3
ZÁSUVKOVÁ ELEKTROINSTALACE		