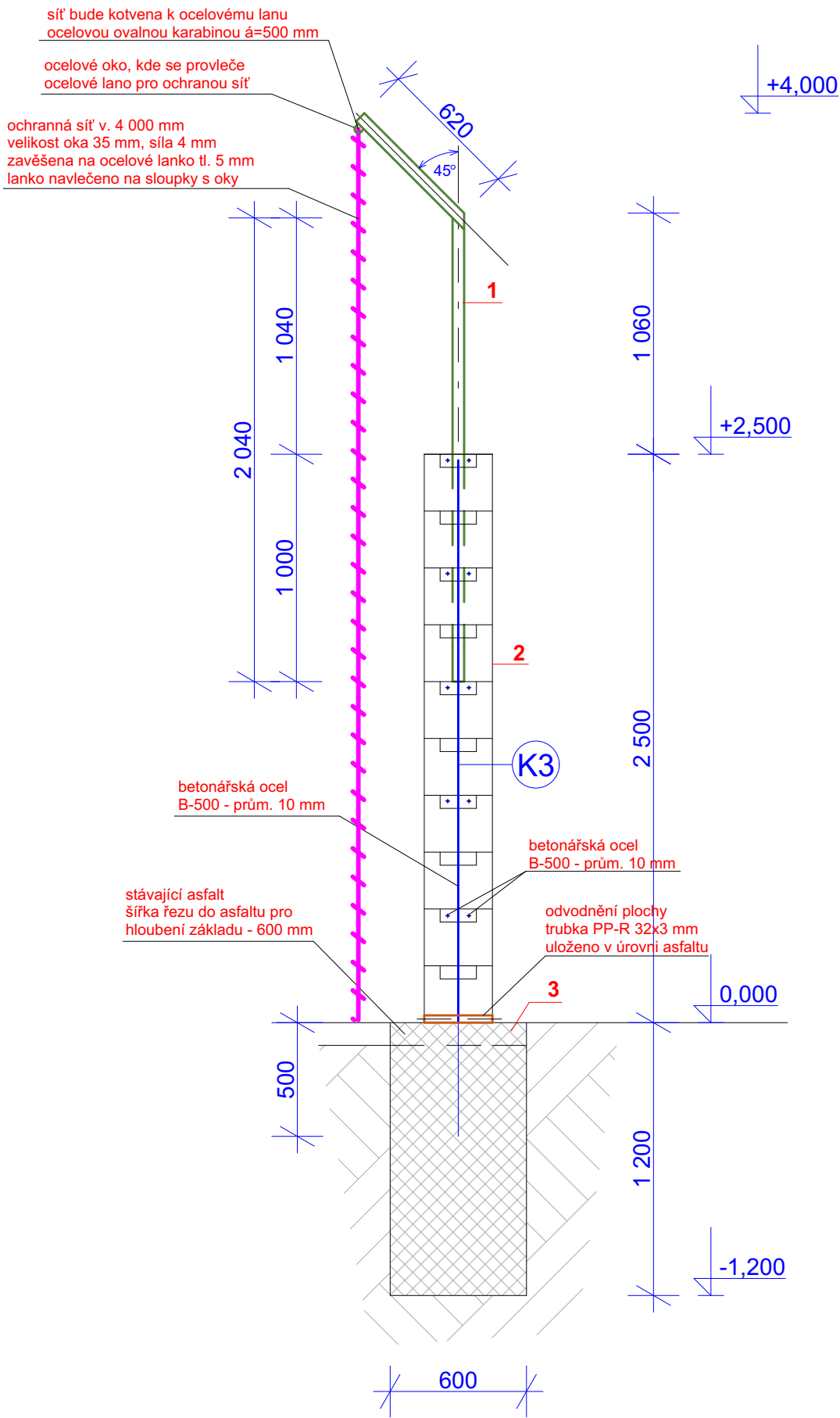


řez A/1

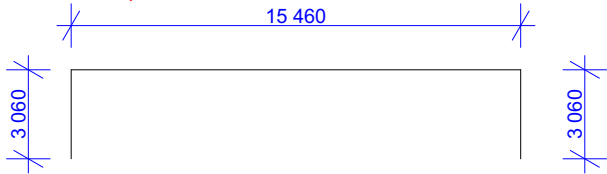


- 1 - Sloupky sítě**
- trubka bezešvá hladká 51x6,3 mm natřít - RAL 6005
 - délka trubky 2 040 + 620 mm
 - na trubky navařit oka z kulatiny prům 6 mm
 - trubku zabetonovat do ztraceného bednění min. 1000 mm

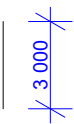
- 2 - Ztracené bednění**
- dutinové zdící tvarovky, barva přírodní šedá
 - rozměr 500/300/250 mm
 - s tvarovými zámky
 - armování s žebírkovou betonářskou ocelí prům 10 mm vertikálně vždy dva pruty do jedné tvárnice s uložením do betonového základu min. 500 mm
 - armování horizontálně každou druhou spárou s žebírkovou betonářskou ocelí prům 10 mm
 - betonářská ocel B-500
 - vyzdívka prolita betonem C20/25 XC1,XF1

- 3 - Základové pasy**
- beton C25/30 XC2
 - hloubka 1,2 m šířka 0,6 m

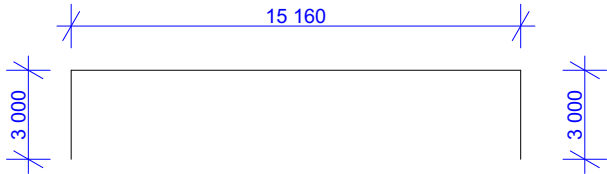
Profil horizontální výztuže K2 - 5 ks
betonářská ocel B-500 - prům. 10 mm



Profil vertikální výztuže K3 - 82 ks
betonářská ocel B-500 - prům. 10 mm



Profil horizontální výztuže K1 - 5 ks
betonářská ocel B-500 - prům. 10 mm



CENTRA STAV s.r.o.

Zahradní 928
Horní Slavkov 357 31
mobil: 603 452 704
IČO: 25247107, DIČ: CZ25247107

Odpovědný projektant: Ing. Leoš Ledvina	Projektant: David Thol	Účel:	DSP
Objednatel: MěÚ Sokolov, Rokycanova 1929, Sokolov, 356 01		Datum:	05/2017
Kraj: Karlovarský, k.ú. Sokolov	MěÚ: Sokolov	Č. zakázky	21/2017
Název akce:	Hokejová střelnice Sokolov, p.p.č.2439/1		
Obsah:	Řez opěrnou stěnou - M 1:25		