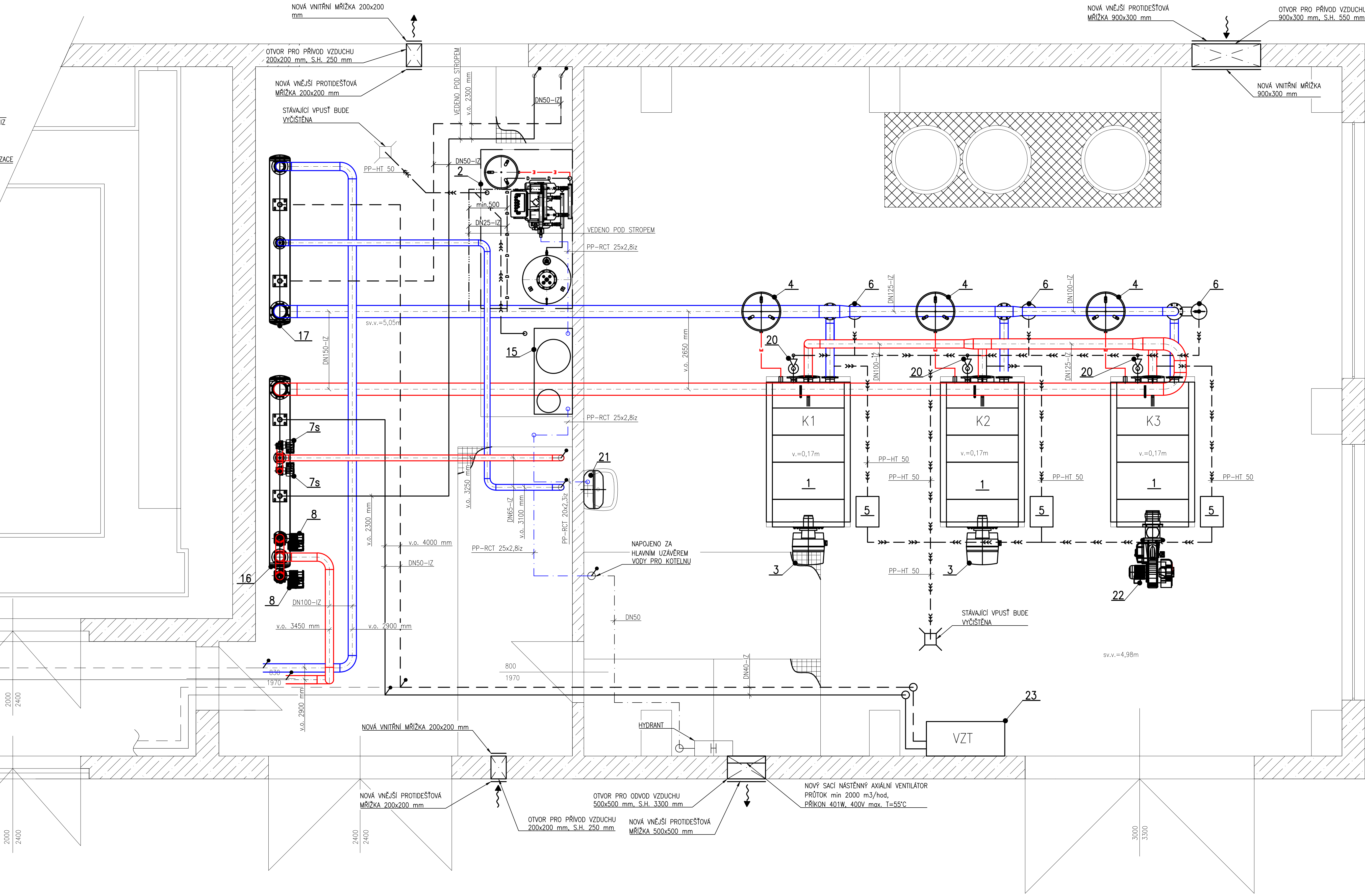
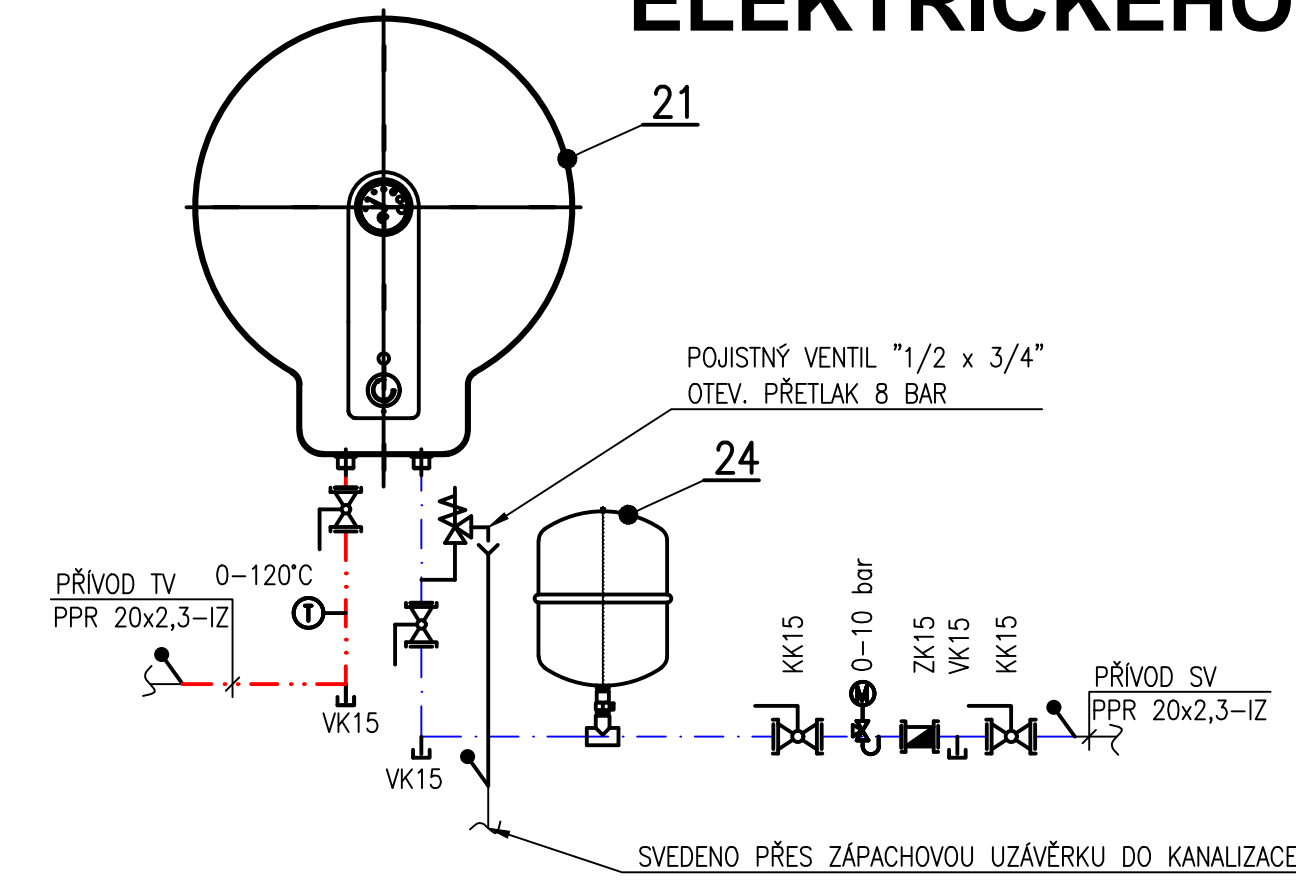


DETAIL ZAPOJENÍ ELEKTRICKÉHO OHŘÍVAČE





PRŮVODNÍ POTRUBÍ TOPNÉ VODY – NOVÉ
VRÁTNÉ POTRUBÍ TOPNÉ VODY – NOVÉ
PRŮVODNÍ POTRUBÍ TOPNÉ VODY – NOVÉ
VRÁTNÉ POTRUBÍ TOPNÉ VODY – NOVÉ
ODPOJENÍ ZE SYSTÉMU – NOVÉ
DOPLOŇOVÁNÍ DO SYSTÉMU – NOVÉ
STUŽENÁ VODA (SV) – STÁVAJÍCÍ
EXPAZNÍ POTRUBÍ – STÁVAJÍCÍ
PRŮVODNÍ POTRUBÍ TOPNÉ VODY – STÁVAJÍCÍ
VRÁTNÉ POTRUBÍ TOPNÉ VODY – STÁVAJÍCÍ
ODPOJENÍ ZE SYSTÉMU – STÁVAJÍCÍ
DOPLOŇOVÁNÍ DO SYSTÉMU – STÁVAJÍCÍ
STUŽENÁ VODA (SV) – STÁVAJÍCÍ
EXPAZNÍ POTRUBÍ – STÁVAJÍCÍ

HRANICE DODÁVKY

- V KAŽDEM NEJvyšším MÍSTĚ OS BUDE ZHOTOVENO ODVZDUŠNĚNÍ OSAZENÍM
ODVZDUŠŇOVACÍ NÁDOBKY, KULOVÝM KOHOUTEM V MAX. VÝŠCE 1,8 m NAD ÚROVNÍ PODLAHY
A ODVZDUŠŇOVACÍM POTRUBÍM DN15 SVEDENÝM NAD STÁVAJÍCÍ PODLAHOVOU VPUST
- ZHOTOVITEL STAVBY KONTAKTUJE ZÁSTUPCE TEPLÁREN BRNO Z DŮVODU
PROJEDNÁNÍ, KTERÁ DEMONTOVANÁ TECHNOLOGIE BUDE VYUŽITA NA NÁHRADNÍ DÍLY

Č.P.O.Z.	POPIS POZICE	KS	DODAVATEL
1	STACIONÁRNÝ NEREZOVÝ VEĽKOOBJEMOVÝ KONDENZAČNÝ KOTEL TB25-510, O VÝKONU 90-465kW PRI TEPL. SPADU 80/60°C, TECHNICKÉ A FYZIKÁLNE PARAMETRY VIZ. TECHNICKÁ PRÍLOHA	3	NOVÝ
2	EXPANZNÝ AUTOMAT, RÍDICI JEDNOTKA S TOUCH DISPLAYEM A 2 KS ČERPADEL, EXPANZNÝ NÁDOBA 50l, PN6 BEZTLAKÁ EXPAN. NÁDOBA O OBJEMU 300 l, MAX. t=70 °C NA MEMBRÁNE, VYMENITELNÝ VAK, Po < 2,5 bar	1	NOVÝ
3	PLYNOVÝ HORÁK WG40N/1-A, ZM-LN, RG/4", PRÍPOJ. TLAK PLYNU 3 kPa, VČ. REGULATOR, FILTRU A KULOVÉHO UZÁVĚRU	2	NOVÝ
4	TLAKOVÁ EXPANZNÝ NÁDOBA O OBJEMU 140 l, PN6 VÝŠKA 0,890 m, ø 0,512 m	3	NOVÝ
5	NEUTRALIZAČNÉ ZARIADENIE KONDENZÁTU, DO VÝKONU 800 kW, VČ. GRANULÁTU, PRO DANÝ TYP KOTLE	3	NOVÝ
6	ODLUČOVÁČ NEČISTÔT A KALÔ – VERTIKÁLNY PŘEVODNÍK DN100, lmax 110 l, PN6, Q=47 m³/h S MAGNETICKOU VLOŽKOU, L (vestavné)=350 mm, TEPELNÁ ISOLÁCIE tl. 30,5 mm	3	NOVÝ
7s	OBĚHOVÉ ČERPADLO NMT SMART 32/120-180 Q=7,3m³/h, DIFFERENČNÍ TLAK 58 kPa	2	STÁVAJÍCÍ
8	OBĚHOVÉ ČERPADLO SE SNÍMAČEM DIFFERENČNÍHO TLAKU A TEPLŮTY S AUTOMATICKÝM PŘÍZPŮSOBENÍM VÝKONU PŘÍRUBOVÉ DN50, PN10, Qnom=17,2 m³/h PRI Hnom=9,5m Qnom=17,2 m³/h PRO Hmax=12 m	2	NOVÝ
9	TRÍCESTNÝ SMĚŠOVACÍ VENTIL DN50, kvs=40 VČETNĚ PROPORCIONÁLNE RÍZENÉHO Pohonu	1	NOVÝ
10	TRÍCESTNÝ SMĚŠOVACÍ VENTIL DN65, kvs=63 VČETNĚ PROPORCIONÁLNE RÍZENÉHO Pohonu	1	NOVÝ
11	TRÍCESTNÝ SMĚŠOVACÍ VENTIL DN32, kvs=16 VČETNĚ PROPORCIONÁLNE RÍZENÉHO Pohonu	1	NOVÝ
12	TRÍCESTNÝ SMĚŠOVACÍ VENTIL DN40, kvs=25 VČETNĚ PROPORCIONÁLNE RÍZENÉHO Pohonu	1	NOVÝ
13	OBĚHOVÉ ČERPADLO SE SNÍMAČEM DIFFERENČNÍHO TLAKU A TEPLŮTY S AUTOMATICKÝM PŘÍZPŮSOBENÍM VÝKONU ZAVITOVÉ DN32, PN10, Qnom=4,95 m³/h PRI H=4,5m Qnom=4,95 m³/h PRO Hmax=8 m	1	NOVÝ
14	OBĚHOVÉ ČERPADLO SE SNÍMAČEM DIFFERENČNÍHO TLAKU A TEPLŮTY S AUTOMATICKÝM PŘÍZPŮSOBENÍM VÝKONU PŘÍRUBOVÉ DN40, PN10, Qnom=6,5 m³/h PRI H=10m Qnom=6,5 m³/h PRO Hmax=12 m	1	NOVÝ
15	AUTOMAT. ZMĚKČOVAČ-OBJEM PRYSKYŘICE 20l, KAPACITA 80m3x1dH, VČ. REGEN.NÁDOBY-OBJEM SOU. 10m, MONT.BLOKU FILTR SE ZPĚT. PROPLACHEM A REDUK. VENTILEM, ODEDOVACÍ ČLEN, HADICE, SADA MĚŘENÍ TVRDOSTI, VÝKON DOPLŇ. 2 m3/h	1	NOVÝ
16	KRUHOVÝ ROZDĚLOVÁČ DN250, L=2530mm	1	NOVÝ
17	KRUHOVÝ SBĚRÁČ DN250, L=2230mm	1	NOVÝ
18	VODOMĚR NA STUDENOU VODU q=1,5 m³/h, 1/2", S M-BUS	1	NOVÝ
19	DÁVKOVACÍ NÁDOBA NA CHEMIKÁLIE TYP DN100	1	NOVÝ
20	PŘÍRUB. PŘÍSOJN. POJIST. VENTIL DN40/65 OTEV. PŘETL. 3 BAR	1	NOVÝ
21	ELEKTRICKÝ ŽÁŘIVÝÝ OHŘAČ TEPLÉ VODY O OBJEMU 20l	1	NOVÝ
22	PLYNOVÝ HORÁK WM-G10/3-A, ZM-LN, JS 65, PRÍPOJ. TLAK PLYNU 2,5 kPa, VČ. REGULATOR, FILTRU A KULOVÉHO UZÁVĚRU	1	NOVÝ
23	TEPLOVODVŮŠNÁ JEDNOTKA VĚTRACÍ-TEPLOVODNÝ VÝKON 50kW, pr. 80/60°C, PRŮTOK VZDUCHU 5630 m³/h, ELE. PŘÍPOJENÍ 400 V/50 Hz, VČETNĚ STAVITELNÉHO NÁSTĚNNÉHO UCHYTENÍ	1	NOVÝ
24	PRŮTOČNÁ EXPANZNÍ NÁDOBA, PRO PŮHYV DO OBIJEMU 8 l, PN10, VČETNĚ UZAVÍRAČÍ ARMATURY ZAJIŠŤUJÍCÍ PRŮTOK NÁDOBOU, VYMENITELNÁ MEMBRÁNA	1	NOVÝ

INVESTOR STAVBY: MĚSTO SOKOLOV ROKYCANOVA 1929, 356 01 SOKOLOV	 Sokolov
--	---

YYPRAČOVAL			
MATĚJ ŠKORPIK			
KONTROLOVAL			
RADIM DOŠEK			
HLAVNÍ PROJEKTANT RADIM DOŠEK			

PROJEKTANT: UCHYTL s.r.o., K TERMINÁLU 7, 619 00 BRNO
INVESTOR : MĚSTO SOKOLOV, ROKYCANOVA 1929, 356 01 SOKOLOV

AKCE : ČOV-REKONSTRUKCE KOTELNY VČETNĚ STROJOVNY KOTELNY	DATUM	04/2024
	STUPEŇ	DPS
	FORMÁT	A4
	Č.ZAKÁZKY	223040-68

OBSAH : D.1.4.d – VYTÁPĚNÍ PŮDORYS – NOVÝ STAV	MĚŘÍTKO: 1:25	Č.VÝKRESU: D.1.4.d-0
---	---------------	----------------------