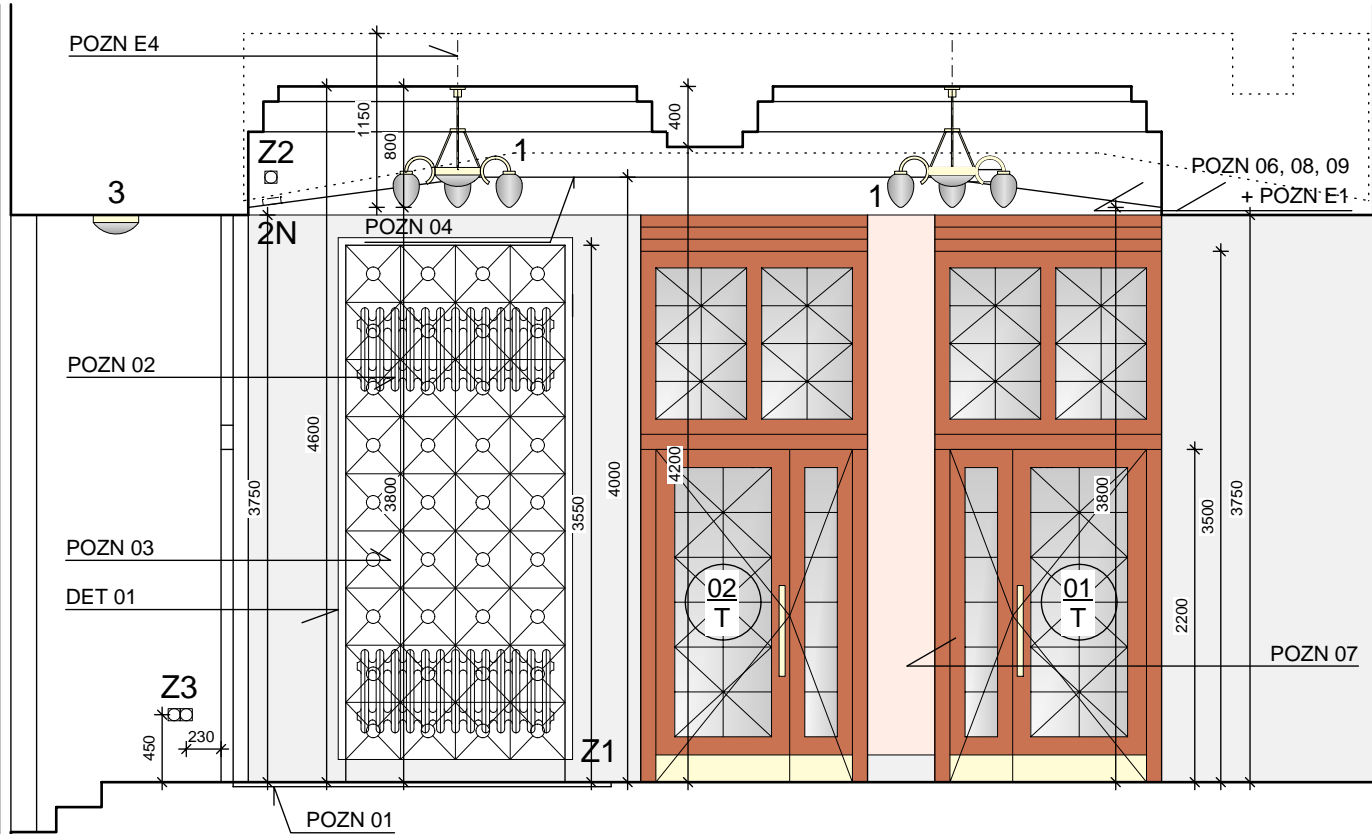
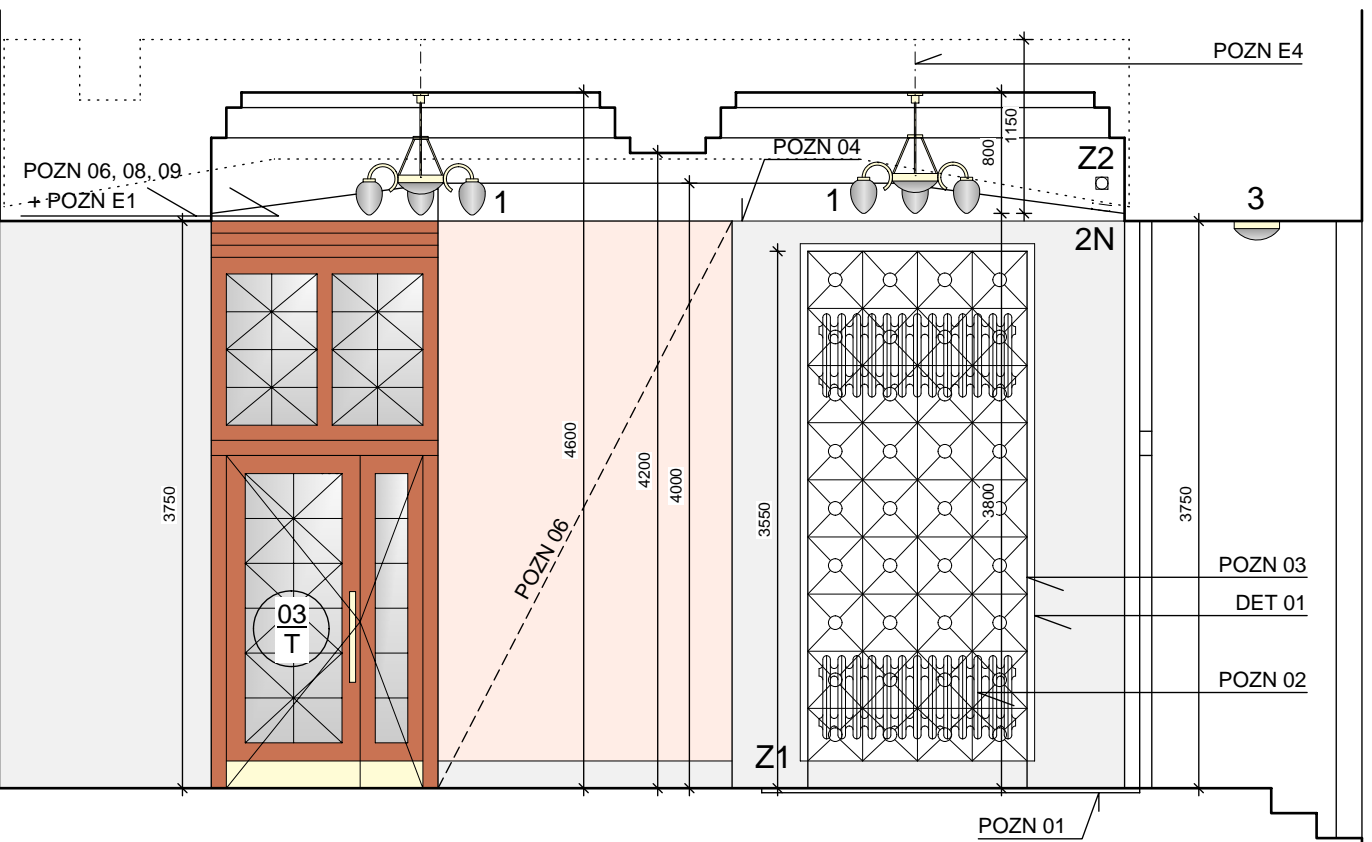


POHLED A-A



POHLED B-B



LEGENDA:

- 1- ZÁVĚSNÝ LUSTR
ve stylu Kemar OURO EAGLE 5+1
- 2- NÁSTĚNNÉ SVÍTIDLO
ve stylu Kemar OURO EAGLE 1
- 3- STROPNÍ SVÍTIDLO- KRYTÍ IP44
ve stylu Kemar OURO EAGLE 1
- 4- ZÁVĚSNÝ LUSTR
ve stylu Kemar OURO EAGLE 15+6
- 2N- NOUZOVÉ SVÍTIDLO
Diana LED NM nouzové svítidlo s vlastní baterií 1h 50lm Panlux
+ rámeček na zapuštění do podhledu

- Z1- INTERIÉROVÁ ZÁSUVKA
duální vestavná zásuvka nerezová s víčkem
- Z2- INTERIÉROVÁ ZÁSUVKA
v podhledu- bílá s víčkem
- Z3- VENKOVNÍ ZÁSUVKA
duální vestavná zásuvka nerezová s víčkem



Stávající kamenný obklad



SDK pilíř a příčka- malba béžová dtto foyer.
V případě nové výmalby foyer bude barevnost sjednocena
i na nových svislých sdk konstrukcích.
sokl- světlá dlažba v= dtto sokl v hale

POZNÁMKA:

- Dokumentace vychází z PD z roku 2009- stavební úpravy KSZ Sokolov, Hornický dům- 2.etapa, Revitalizace vstupní a sálové části
- Rozměry všech prvků je nutno přeměřit na stavbě.
- V prostoru foyer budou stávající kamery a koncové elementy ESI a ESB ochráněny proti poškození.
V prostoru schodiště před zimní zahradou budou nahrazena stávající svítidla- 3x stropní + 4x nástěnné.
- Ve venkovním prostoru před vstupními dveřmi budou nahrazena stropní svítidla 3x.
- Nové rozvody ESI budou ve stěnách vedeny v drážce- zaomítnout, v místě foyer lokální oprava výmalby.
- V exteriéru u vstupních dveří- oprava omítek a malby. U stropu vedeno nad sdk podhledem viz projekt ESI.
- Rozvaděče ESI a ESB nové nátěry- barva bílá / mat.
- Stávající kamenné obklady v zádveři budou zkontrolovány, v místech poškození lokálně opraveny.
- V místech odchlípnutí a nad nikami s topením sejmuty a znovu nalepeny.
- V prostoru čistící zóny bude sejmuta dlažba. Dlažba bude deponována pro možné budoucí opravy.
Světlá část dlažby bude druhotně použita jako sokl nového pilíře a příček, v. = sokl v hale.
- Stávající dlažba a obklady stěn budou chráněny během výstavby proti poškození.
- Pod novým pilířem a SDK příčkami bude sejmuta nášlapná vrstva a odstraněny vrstvy podlahy až na pevný základ.
- V místě nových SDK příček a pilíře bude rozebrán stávající podhled- nové SDK dělicí konstrukce budou dotaženy až k žb stropu, požární předěly mezi jednotlivými požárními úseky.
- V požárních sdk příčkách, u pilíře a u požárních sdk předělů výztužný profil pro uchycení POZ dveří- nesmí docházet k vytloukání zárubní a popraskání sdk povrchu!
- Všechny sdk konstrukce (příčky, pilíř, profilovaný podhled- systémové řešení dle vybraného dodavatele a zvoleného systému (Knauf, Rigips, ...).
- Rohy sdk budou ochráněny systémovými rohovými lištami, přechody mezi sdk konstrukcemi a zděnými (var. žb konstrukcemi) budou řešeny systémovými lištami.
- Stávající výplně dveří, které zůstávají budou chráněny při realizaci stavby proti poškození fóliemi a textiliemi.
- Projektant si vyhrazuje právo na případné korektury řešení dle nálezů a nových skutečností zjištěných během realizace stavby.
- Všechna zjištěná oslabení nosných konstrukcí, dutiny, prostupy apod. budou konzultována se statikem.
- Nedílnou součástí projektu jsou další profesní části.

POZN 01- V místě čistící zóny sejmout. kamen. dlažbu. Přesný rozměr bude určen na místě dle stávajícího spárořezu dlažby.
Podklad vyrovnat- očistit. Otvor v dlažbě pro čistící zónu bude lemovaný nerez L lištou.
Rohož bude vsazená do prostoru vynechaném v dlažbě. Horní hrana dlažby = horní hrana čistící zóny.
Skladba: Očištěný podklad, Penetrace, Samonivelační stěrka tl.cca 5mm, Hydroizolační nátěr,
Čistící zóna musí splňovat požadavky pro první i druhý stupeň čištění. Konstrukce ČZ pro chráněné únikové cesty tvořená al. profily s výplní spojenými nerez lankem, výplň v kombinaci gumové paličky / textil. Barva hnědá.
(např. Rohož GAPA - TOPWELL 22 Standard kombinace gumové paličky / textil s nehořlavou výplní Bfl-s1)

- POZN 02- Litinové radiátory budou očištěny- zkontrolovány a nově natřeny- barva bílá
- POZN 03- Plechové obložení niky včetně mříže bude demontováno. Výmalba niky bude seškrabána.
Podklad vyrovnán. Nová výmalba- barva bílá. Nové krytí niky viz DET 01, DET 02
- POZN 04- Styk nového sdk podhledu a stávajícího kamen. obkladu bude zalištován. Systémová lišta pro sdk- barva bílá.
- POZN 05- Zrcadla kazet- barva zelená dtto výmalba Malého a Velkého sálu
- POZN 06- SDK příčky a předěl s požární odolností EI45 DP1- systémové řešení (skladba) dle konkrétního výrobce.
- POZN 07- Nový SDK pilíř, kotvení do podlahy a žb průvlaku (stropu) s požární odolností EI45 DP1.
Zesílená konstrukce, která umožňuje kotvení dřevěných dveří s požární odolností a nadsvětlikem EI30 DP3- C3.
Konstrukce pilíře bude specifikována dodavatelem dle konkrétního výrobce.
- POZN 08- Po sejmutí podhledu kontrola výšky stávajících konstrukcí. Pokud nebudou až k žb stropu (žb průvlaku) nutné doplnit sdk pož. předělem- viz požární předěly a příčky.
- POZN 09- Výztužný profil pro uchycení POZ dveří- nesmí docházet k vytloukání zárubní a popraskání sdk povrchu!
- POZN E1- Prostup kabelů- pož. utěsnění
na požadovanou požární odolnost
dtto POZN 06 č.v. D.1.1.b.02
(předěl s požární odolností EI45 DP1)
- POZN E4- Lustry kotvit do žb stropu

Akce:		MDK- ZÁDVEŘÍ 5. května 655 356 01 Sokolov					
Investor:		Autorizace:					
MÚ Sokolov, Rokycanova 1929 , 356 01 Sokolov							
Hlavní projektant:		Ing. arch. Olga Růžicková Gagarinova 510/21 360 20 Karlovy Vary tel: 605 433 631 E-mail: olgaruz@atlas.cz					
Ing. arch. Olga Růžicková							
Projektant částí dokumentace:		Ing. arch. Olga Růžicková Gagarinova 510/21 360 20 Karlovy Vary tel: 605 433 631 E-mail: olgaruz@atlas.cz					
Vypracoval:							
Ing. arch. Olga Růžicková							
Fáze projektu:		Část:					
DPS		ARCHITEKTONICKO STAVEBNÍ- INTERIÉR					
Obsah:		Číslo paré:					
POHLED A-A, B-B							
První datum:		Aktuál. datum:					
07/2019		11/2023					
Měřítko:		Počet A4:					
1:50		2 x A4					
Projekt	Fáze projektu	Profese	Druh	Podlaží	Pol. číslo	Index	Část
SMZDPSINTPOH	-	-	-	0	1	A	D.1.1.b.04

Vzhled/ barevnost musí odpovídat vzhledu svítidel (lustrů a nástěnných svítidel) velkého sálu.