

PŮDORYS VODOVOD - STÁVAJÍCÍ STAV  
BUDOVA D - I. PATRO

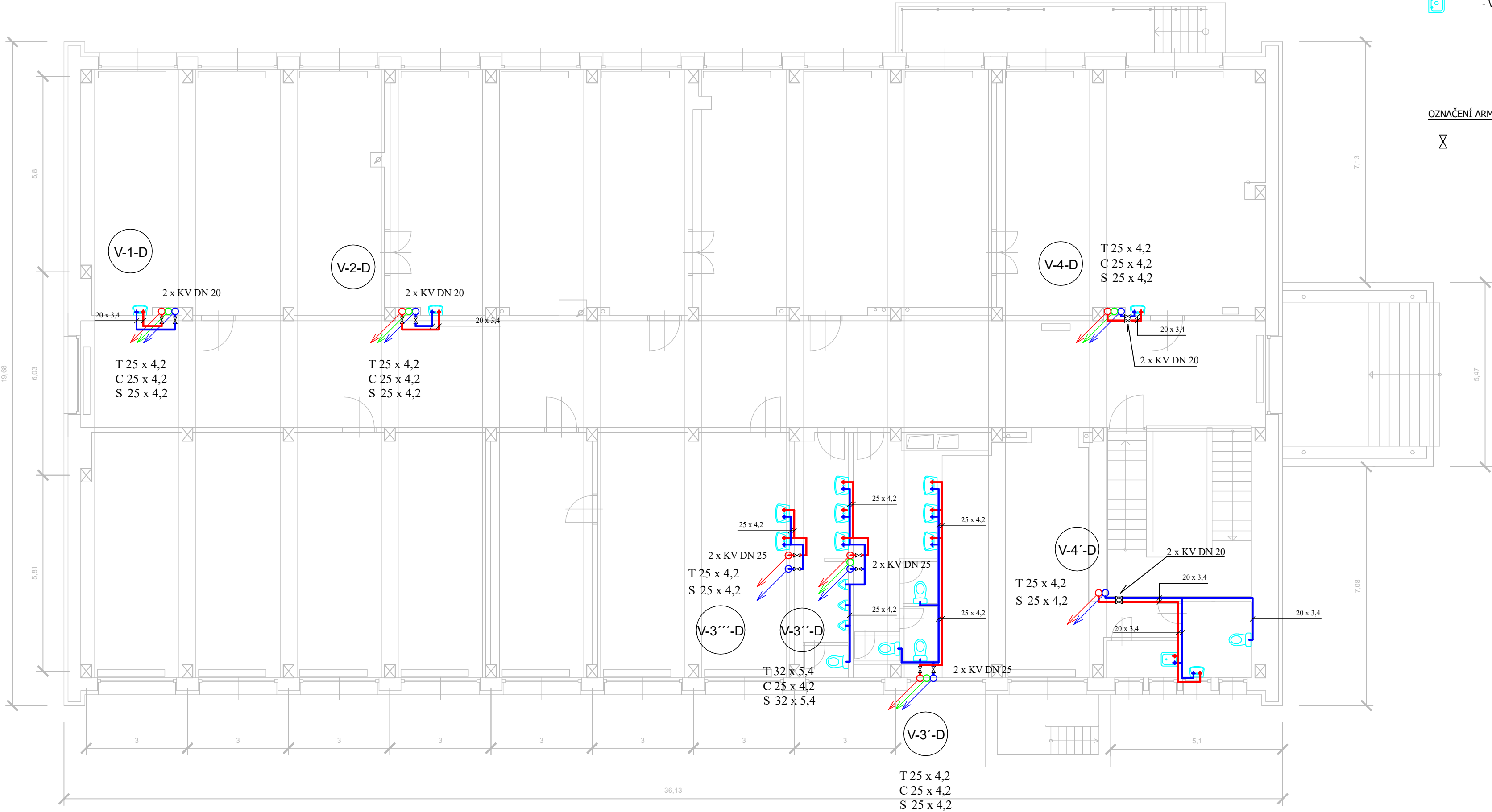
TŘÍDY ŠKOLNÍ DRUŽINY, KABINETY, SOCIÁLKY

BUDOVA "D"  
I. PATRO - SLOUŽÍ JAKO ŠKOLNÍ DRUŽINA

JAK V CELÉ BUDOVĚ TAK I V TOMTO PATŘE BYLI ROZVODY VODY REKONSTRUOVÁNY V ROCE 2019 A JSOU V DOBRÉM STAVU.

KOMPLETNÍ ROZVODY VODY BYLI ZAMĚŘENY A ZAKRESLENY DO TOHOTO VÝKRESU.

V NÁVAZNOSTI NA NEDÁVNOU REKONSTRUKCI CELÉHO OBJEKTU A DOBRÝ STAV VŠECH ROZVODŮ SE V TOMTO PATŘE S NOVOU REKONSTRUKCÍ VODOVODNÍ SÍTĚ NEPOČÍTÁ.



LEGENDA STÁVAJÍCÍCH ZAŘÍZOVACÍCH PŘEDMĚTŮ

- ZÁCHOD SPLACHOVACÍ
- UMÝVADLO KERAMICKÉ
- PISOÁROVÁ KERAMICKÁ MÍSA
- VÝLEVKA KERAMICKÁ

LEGENDA STÁVAJÍCÍCH SÍTÍ

- POŽÁRNÍ VODOVOD
- STÁVAJÍCÍ PŘIPOJOVACÍ POTRUBÍ TEPLÁ VODA
- STÁVAJÍCÍ PŘIPOJOVACÍ POTRUBÍ STUDENÁ VODA

T ø 32  
C ø 25  
S ø 32

PŘECHOD DO SVISLÉHO VODOVODNÍHO POTRUBÍ  
- JEDNOTLIVÉ STOUPACÍKY A JEJICH DIMENZE -  
JMENOVITÁ SVĚTLOST - DN

ø 50

DIMENZE POTRUBÍ (PÁTEŘNÍ, PŘIPOJOVACÍ) - DN

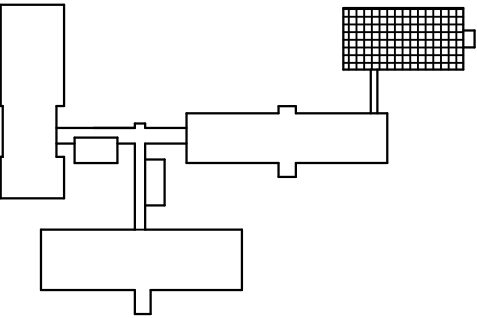
V-1-D

OZANČENÍ HLAVNÍHO STOUPACÍHO POTRUBÍ

T ø 3/4" OZNAČENÍ A DN STOUPACÍHO POTRUBÍ TEPLÉ VODY  
C ø 1/2" OZNAČENÍ A DN STOUPACÍHO POTRUBÍ CÍRKULACETEPLÉ VODY  
S ø 3/4" OZNAČENÍ A DN STOUPACÍHO POTRUBÍ STUDENÉ VODY

SEZNAM ZAŘÍZOVACÍCH PŘEDMĚTŮ:

- |                        |       |
|------------------------|-------|
| 1 - ZÁCHOD SPLACHOVACÍ | 5 ks  |
| 2 - UMYVADLO KERAMICKÉ | 12 ks |
| 3 - PISOÁROVÁ MÍSA     | 3 ks  |
| 4 - VÝLEVKA KERAMICKÁ  | 1 ks  |



ZHOTOVITEL PD LOGO		ZHOTOVITEL PD IDENTIFIKAČNÍ ÚDAJE	AUTORIZACE
		<b>DD SLUŽBY s.r.o.</b> Jiráskovo nám. 816/4 32600 Plzeň IČ: 290 90 849 DIČ: CZ29090849 <a href="mailto:daviddrasky@ddsluzby.cz">daviddrasky@ddsluzby.cz</a> +420 602 470 150	
INVESTOR <b>Město SOKOLOV</b> , Rokycanova 1929, 356 01 Sokolov			
MÍSTO STAVBY <b>Základní škola Sokolov, Švabinského 1702, 356 01 Sokolov</b>			
ODPOVĚDNÝ PROJEKTANT <b>Ing. Josef Janda</b>		VYPRACOVAL <b>DAVID DRASKÝ</b> +420 602 470 150	
AKCE <b>OPRAVA ROZVODŮ VODY</b> <b>ZÁKLADNÍ ŠKOLA ŠVABINSKÉHO</b> Švabinského 1702		STUPĚŇ PD	DSP
		DATUM	09 / 2023
		MĚŘÍTKO	1 : 100
NÁZEV PŘÍLOHY <b>PŮDORYS VODOVOD - BUDOVA D - I. PATRO</b>		Č. PŘÍLOHY	Č. PARÉ
		<b>C.8.3</b>	<b>EI</b>