

PŮDORYS VODOVOD - STÁVAJÍCÍ STAV

BUDOVA D - PŘÍZEMÍ

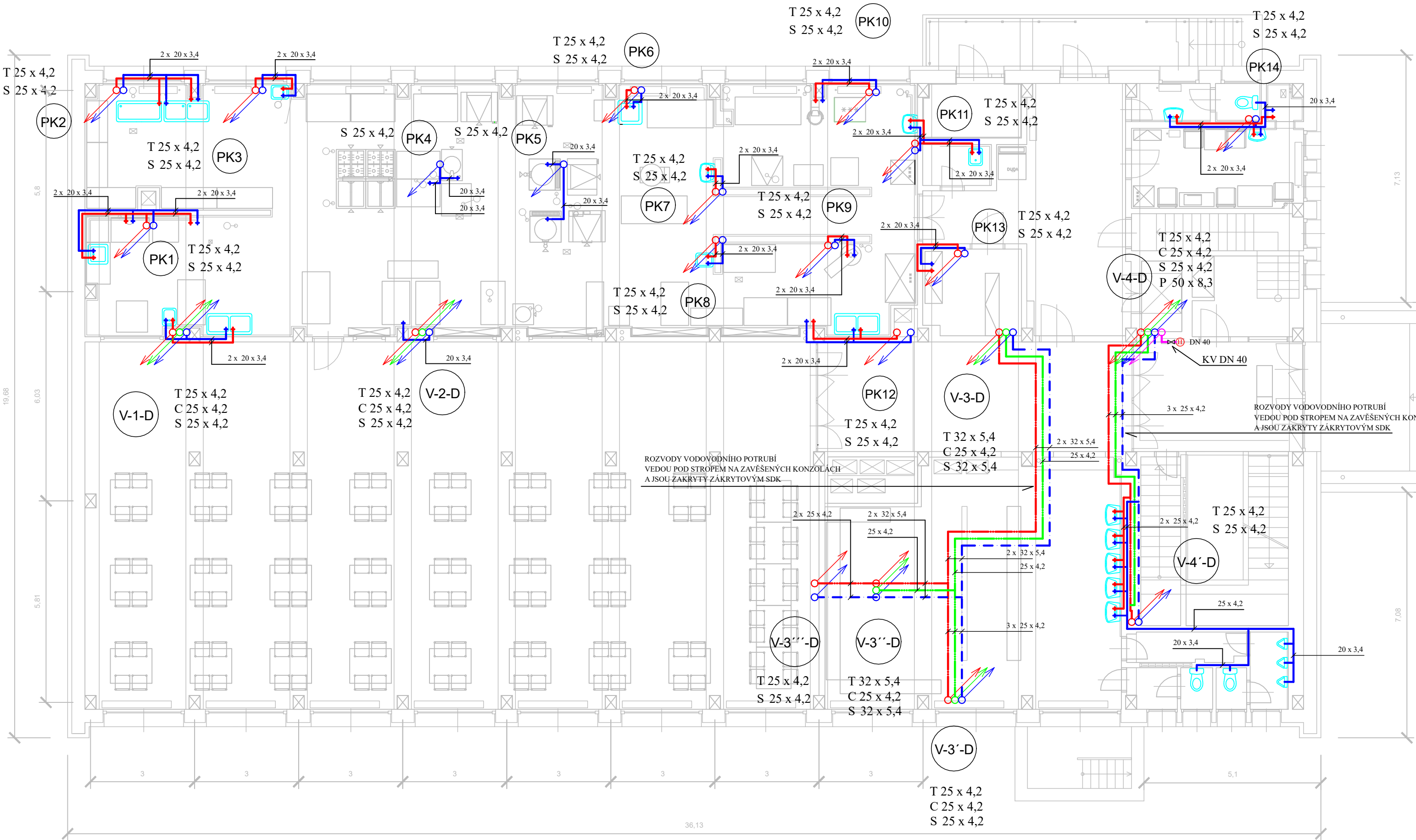
ŠKOLNÍ JÍDELNA, KUCHYNĚ, SOCIÁLKY, ADMIN. A TECH. ZÁZEMÍ

BUDOVA "D"  
I. PŘÍZEMÍ - SLOUŽÍ JAKO ŠKOLNÍ JÍDELNA A ZÁZEMÍ ZAMĚSTNANCŮ

JAK V CELÉ BUDOVĚ TAK I V TOMTO PATŘE BYLI ROZVODY VODY REKONSTRUOVÁNY V ROCE 2019 A JSOU V DOBRÉM STAVU.

KOMPLETNÍ ROZVODY VODY BYLI ZAMĚŘENY A ZAKRESLENY DO TOHOTO VÝKRESU.

V NÁVAZNOSTI NA NEDÁVNOU REKONSTRUKCI CELÉHO OBJEKTU A DOBRÝ STAV VŠECH ROZVODŮ SE V TOMTO PATŘE S NOVOU REKONSTRUKCÍ VODOVODNÍ SÍTĚ NEPOČÍTÁ.



LEGENDA STÁVAJÍCÍCH ZAŘÍZOVACÍCH PŘEDMĚTŮ

- ZÁCHOD SPLACHOVACÍ
- UMÝVADLO KERAMICKÉ
- PISOÁROVÁ KERAMICKÁ MÍSA
- VÝLEVKA KERAMICKÁ

DALŠÍ JEDNOTLIVÉ ZAŘÍZOVACÍ PŘEDMĚTY JSOU VE VYBAVENÍ KUCHYNĚ - KUCHYŇSKÉ DŘEZY A VARNÉ PŘÍSTROJE ČI JEDNOTLIVÉ VÝTOKOVÉ JEDNOTKY

OZNAČENÍ ARMATUR A DALŠÍCH ZAŘÍZENÍ

- KULOVÝ KOHOUT VČ DIMENZE
- VNITŘNÍ HYDRANTOVÝ HADICOVÝ SYSTÉM

LEGENDA STÁVAJÍCÍCH SÍTÍ

- PÁTEŘNÍ ROZVOD STUDENÉ PITNÉ VODY (A ODBOČKY KE STOUPAČKÁM)
- PÁTEŘNÍ ROZVOD TEPLÉ VODY (A ODBOČKY KE STOUPAČKÁM)
- PÁTEŘNÍ ROZVOD CÍRKULACE TEPLÉ VODY (A ODBOČKY KE STOUPAČKÁM)
- POŽÁRNÍ VODOVOD
- STÁVAJÍCÍ PŘIPOJOVACÍ POTRUBÍ TEPLÁ VODA
- STÁVAJÍCÍ PŘIPOJOVACÍ POTRUBÍ STUDENÁ VODA

T Ø 32  
C Ø 25  
S Ø 32

PŘECHOD DO SVISLÉHO VODOVODNÍHO POTRUBÍ - JEDNOTLIVÉ STOUPAČKY A JEJICH DIMENZE - JMENOVITÁ SVĚTLOST - DN

Ø 50

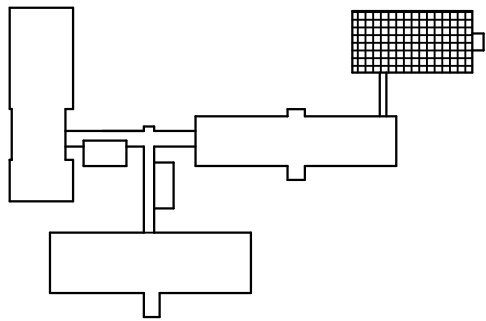
DIMENZE POTRUBÍ (PÁTEŘNÍ, PŘIPOJOVACÍ) - DN

V-1-D

OZANČENÍ HLAVNÍHO STOUPAČÍHO POTRUBÍ


PK1

OZNAČENÍ PŘIPOJOVACÍHO STOUPAČÍHO POTRUBÍ POUZE DO PŘÍZEMÍ PRO ZAŘÍZOVACÍ PŘEDMĚTY V KUCHYNI - UZAVÍRACÍ KULOVÉ VENTILY KE VŠEM TĚMTO POTRUBÍM JSOU HNED ZA ODBOČENÍM Z PÁTEŘNÍHO ROZVODU POD STROPEM V SUTERRÉNIÍCH PROSTORECH



SEZNAM ZAŘÍZOVACÍCH PŘEDMĚTŮ:

- |                         |       |
|-------------------------|-------|
| 1 - ZÁCHOD SPLACHOVACÍ  | 3 ks  |
| 2 - UMYVADLO KERAMICKÉ  | 9 ks  |
| 3 - PISOÁROVÁ MÍSA      | 3 ks  |
| 4 - VÝLEVKA KERAMICKÁ   | 5 ks  |
| 5- KUCHYŇSKÝ DŘEZ       | 10 ks |
| 6 - JEDNOTLIVÝ VÝTOK SV | 5 ks  |

ZHOTOVITEL PD LOGO		ZHOTOVITEL PD IDENTIFIKAČNÍ ÚDAJE	AUTORIZACE
		<b>DD SLUŽBY s.r.o.</b> Jiráskovo nám. 816/4 32600 Plzeň IČ: 290 90 849 DIČ: CZ29090849 daviddrasky@ddsluzby.cz +420 602 470 150	
INVESTOR <b>Město SOKOLOV</b> , Rokycanova 1929, 356 01 Sokolov			
MÍSTO STAVBY <b>Základní škola Sokolov, Švabinského 1702, 356 01 Sokolov</b>			
ODPOVĚDNÝ PROJEKTANT <b>Ing. Josef Janda</b>		VYPRACOVAL <b>DAVID DRASKÝ</b> +420 602 470 150	
AKCE <b>OPRAVA ROZVODŮ VODY</b> <b>ZÁKLADNÍ ŠKOLA ŠVABINSKÉHO</b> Švabinského 1702		STUPEŇ PD	DSP
		DATUM	09 / 2023
		MĚŘÍTKO	1 : 100
		Č. PŘÍLOHY	Č. PARÉ
NÁZEV PŘÍLOHY <b>PŮDORYS VODOVOD - BUDOVA D - PŘÍZEMÍ</b>		<b>C.8.2</b>	<b>EI</b>