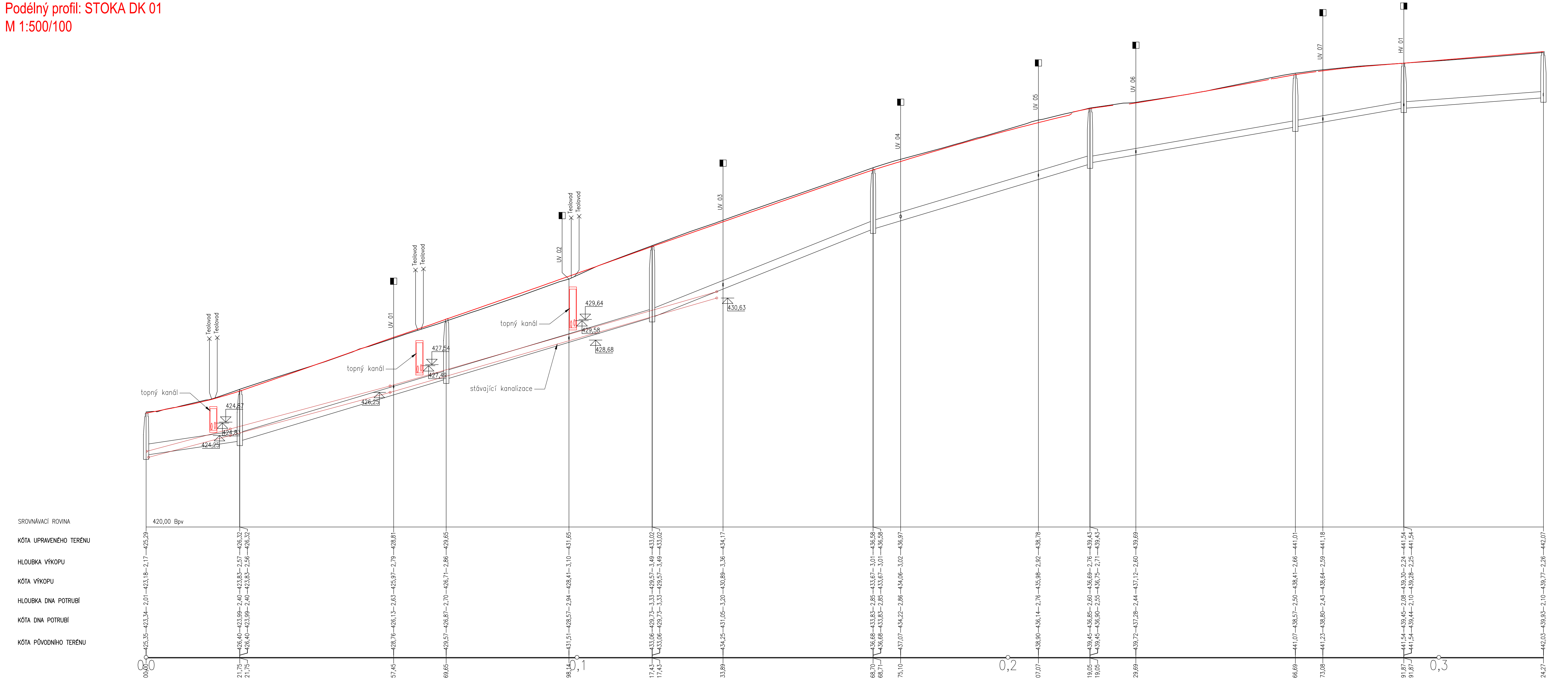


Podélný profil: STOKA DK 01
M 1:500/100



PROFIL[mm]–MATERIÁL–DĚLKA[m]	DN500–PVC–21.75	DN400–PVC–197.30				DN300–PVC–105.22	
SKLON[promile]–DĚLKA 20[m]	30.00–21.75	60.00–95.68		80.00–51.28		35.00–72.82	15.00–32.40
KAPACITNÍ PRŮTOK [l/s]–RYCHLOST [m/s]	141.703–0.722	110.527–0.88		127.825–1.016		39.197–0.555	25.661–0.363
NAVROVNÝ PRŮTOK [l/s]–RYCHLOST [m/s]	34.802–0.597	30.935–0.754	25.622–0.716	20.122–0.741	14.48–0.608	9.039–0.451	1.799–0.209

Hlavní inženýr projektu:		Petr Švorba	<div>GEOprojectKV</div> <div>Závodní 391/96C, 360 06 Karlovy Vary tel. 792 305 909 e-mail: info@geoprojectkv.cz www.geoprojectkv.cz</div>	
Zodpovědný projektant:		Petr Švorba		
Vypracoval:		Ing. Petr Švorba		
Objednatel:		Město Sokolov Rokycanova 1929, 356 01 Sokolov		
			Číslo zakázky:	P452023
Název: Stavební úpravy komunikace v ulici Poláčkova, nová dešťová kanalizace			Datum:	09/2024
Objekt: Dešťová kanalizace			Úroveň:	DPS
Příloha: Podélný profil			Měřítko:	1:500/100
			Číslo přílohy:	D.3.3