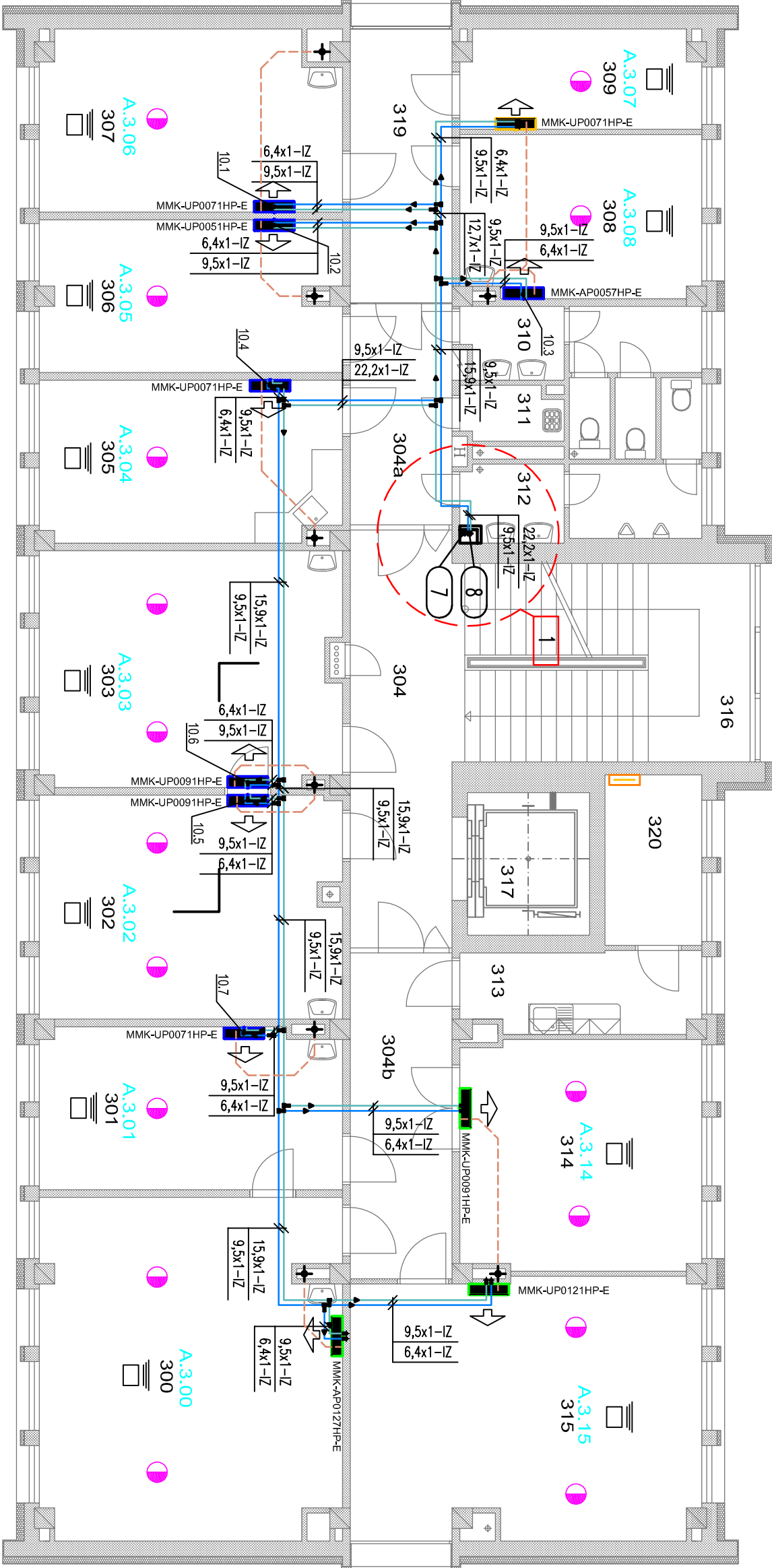
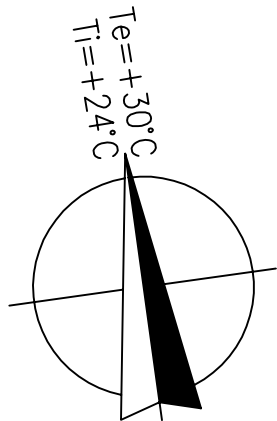


POZNÁMKA:

Výpočet tepelné zátěže dle ČSN 73 0548 v nástroji PROTECH - Výpočet tepelné zátěže v.2.6.6, Licence 042090-23, Ing. Milan Snopek - Sokolov.
Návrh klimatizační soustavy je koncipován na výrobu technologie Toshiba za pomoci nástroje Toshiba Selection Tools v 2.0.70.
Z hlediska potřeb návrhu je řešen konkrétní výrobce klimatizační technologie.
V případě výběru jiného výrobce technologie, bude nutné provést kontrolu dimenzování trubních tras včetně nízk koncentrací chladiva v jednotlivých místnostech a komplexní výpočtovou revizi.
Odvod kondenzátu od vnitřních jednotek pomocí čerpadel kondenzátu. Potrubí od čerpadel kondenzátu budou zajištěny do stávající kanalizace. Veškeré rozvody budou vedeny v minerálním montovaném podhledu.
Jednotlivé kolize v podhledech - je nutné řešit stavbu.
Projekt počítá s nacením řešení kolizí, formou souborové položky.
Projektová dokumentace je zpracována v rozsahu provádění a nenahrazuje dílenskou dokumentaci.



ETAPIZACE STAVBY:

- 1 STUPNACÍ ROZVODY
- provedení instalačních šachet dle „IS“
 - vývod horizontální s ukončením 1m od IS v jednotlivých podlažích
 - trubní trasy k venkovním jednotkám u končené vlnodné se zášlepkami a popisem
 - elektro část svedené do RKV-x s vývodem do 1. instalační krabice
 - hlavní elektro přívody z RK0 do RK1 s vystrojením rozváděči, přívod do RK0
 - elektro přívody k venkovním jednotkám s délkovou rezervou
 - konstrukce na střeše u 7.NP pro osazení 3 venkovních jednotek
 - požární ucpávky, manžety apod., korespondující danou etapu

- 11 OKRUH 3.NP S VENKOVNÍ JEDNOTKOU VJ10-3.NP
- provedení pátémích rozvodů chladiva od přípravy z 1. etapy
 - osazení vnitřních jednotek včetně napojení na kondenzátní potrubí a elektro
 - osazení venkovní jednotky s jejím napojením na střeše na ocelové kci u 7.NP
 - elektro část z RKV-3.NP z nejbližší napojení instalační krabice
 - požární ucpávky, manžety apod., korespondující danou etapu

LEGENDA:

- Vnitřní jednotka klimatizace - NOVÁ
- Vnitřní jednotka klimatizace - STÁVAJÍCÍ
- Vnitřní jednotka klimatizace - PŘÍPRAVA
- OSOBY V MÍSTNOSTI
- POTRUBÍ KLIMA KAPALINA - CU PŘEDIZOL
- POTRUBÍ KLIMA SÁNÍ - CU PŘEDIZOL
- ODVOD KONDENZÁTU - HADICE 12/1mm

LEGENDA STUPAČEK:

- 7 VJ9-2.NP
- 10 VJ12-5.NP
- 8 VJ10-3.NP
- 11 VJ13-6.NP
- 9 VJ11-4.NP

TABULKA TEPELNÉ ZÁTĚŽE:

měsíc: srpen t_{max} = 30,0°C opravný činitel c₀ = 1,15

č.m.	název	t _v °C	Δt K	T _{max} h	Q _{osl} W	K _{lim} %	Q _{idb} W	Q _{osv} W	Δtv K	Q _v W	Q _{tech} W	Q _{jiné} W	Q _{citelné} W	kx	Q _{celkem} W
300	KANCELAŘ	24	1	16	2 330	0,0	115	233	2,0	0	430	0	3 108	1,00	3 108
301	KANCELAŘ	24	1	16	1 215	0,0	62	112	2,0	0	295	0	1 684	1,00	1 684
302	KANCELAŘ	24	1	16	1 756	0,0	53	155	2,0	0	430	0	2 394	1,00	2 394
303	KANCELAŘ	24	1	16	1 757	0,0	53	163	2,0	0	295	0	2 268	1,00	2 268
304	KANCELAŘ	24	1	16	1 215	0,0	62	112	2,0	0	295	0	1 684	1,00	1 684
305	KANCELAŘ	24	1	16	1 085	0,0	53	104	2,0	0	295	0	1 537	1,00	1 537
306	KANCELAŘ	24	1	16	1 225	0,0	53	124	2,0	0	295	0	1 696	1,00	1 696
307	SKLAD - PŘÍPRAVA	24	1	8	532	0,0	62	54	2,0	0	295	0	943	1,00	943
308	KANCELAŘ	24	1	8	1 174	0,0	53	90	2,0	0	295	0	1 612	1,00	1 612
314	KANCELAŘ	24	1	8	1 697	0,0	115	128	2,0	0	430	0	2 369	1,00	2 369
315	KANCELAŘ	24	1	9	1 953	0,0	115	207	2,0	0	430	0	2 704	1,00	2 704

ODPOVĚDNÝ PROJEKTANT

Ing. Milan Snopek

TECHNICKÁ PROSTŘEDÍ STAVBY, POZEMNÍ STAVBY

AL 0301523 IČ: 031 22 905 B+420 723 769 962

VYPRACOVAL Ing. Milan Snopek

INVESTOR Město Sokolov, Rokycanova 1929, 356 01 Sokolov

KRAJ Karlovarský

AKCE: Městský úřad Sokolov - klimatizace

Rokycanova 1929, 356 01 Sokolov

ČÁST: D.1.4 - KLIMATIZACE

OBSAH: PŮDORYS 3.NP

STUPEŇ DPS

PAR:

Č. VÝKR.

D.1.4.24