

ETAPIZACE STAVBY:

1 STOUPAČÍ ROZVODY

- provedení instalačních šachet dle „IS“
- vývod horizontální s ukončením 1m od IS v jednotlivých podlažích
- trubní trasy k venkovním jednotkám u končene vhodné se zásepkami a popisem
- elektro část svedené do RKV-x s vývodem do 1. instalační krabice
- hlavní elektro přívody z RK0 do RK1 s vystrojením rozvaděčů, přívod do RK0
- elektro přívody k venkovním jednotkám s délkovou rezervou
- konstrukce na střeše u 7. NP pro osazení 3 venkovních jednotek
- požární ucpávky, manžety apod. korespondující danou etapu

10 OKRUH 2.NP S VENKOVNÍ JEDNOTKOU VJ12-5.NP

- provedení pátérních rozvodů chladiwa od přípravy z 1. etapy
- osazení vnitřních jednotek včetně napojení na kondenzátní potrubí a elektro
- osazení venkovní jednotky s jejím napojením na střeše na ocelové kci u 7. NP
- elektro část z RKV-2. NP z neblížiší napojení instalační krabice
- požární ucpávky, manžety apod. korespondující danou etapu

11 OKRUH 3.NP S VENKOVNÍ JEDNOTKOU VJ10-3.NP

- provedení pátérních rozvodů chladiwa od přípravy z 1. etapy
- osazení vnitřních jednotek včetně napojení na kondenzátní potrubí a elektro
- osazení venkovní jednotky s jejím napojením na střeše na ocelové kci u 7. NP
- elektro část z RKV-3. NP z neblížiší napojení instalační krabice
- požární ucpávky, manžety apod. korespondující danou etapu

12 OKRUH 4.NP S VENKOVNÍ JEDNOTKOU VJ11-4.NP

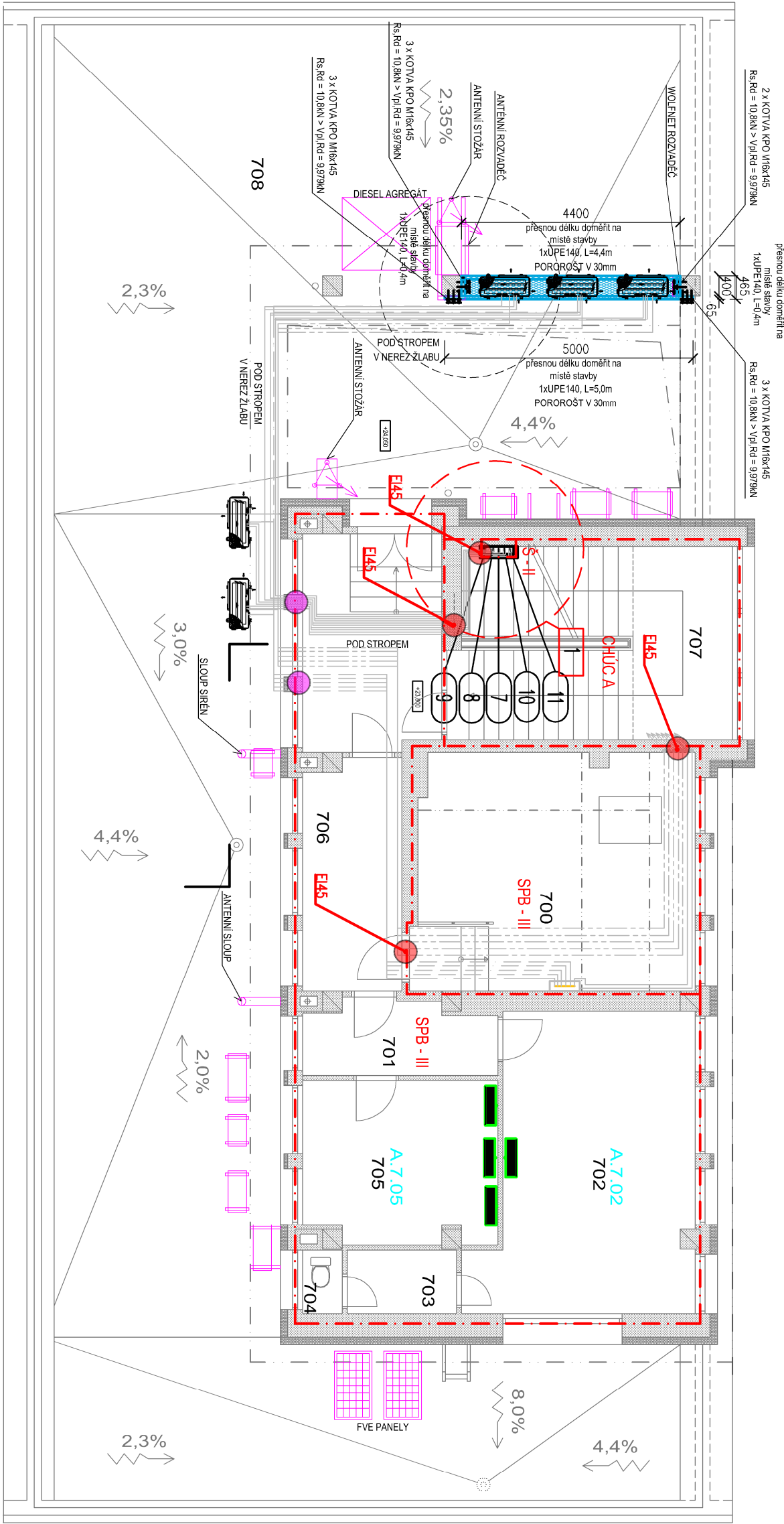
- provedení pátérních rozvodů chladiwa od přípravy z 1. etapy
- osazení vnitřních jednotek včetně napojení na kondenzátní potrubí a elektro
- osazení venkovní jednotky s jejím napojením na střeše na ocelové kci u 7. NP
- elektro část z RKV-4. NP z neblížiší napojení instalační krabice
- požární ucpávky, manžety apod. korespondující danou etapu

13 OKRUH 5.NP S VENKOVNÍ JEDNOTKOU VJ12-5.NP

- provedení pátérních rozvodů chladiwa od přípravy z 1. etapy
- osazení vnitřních jednotek včetně napojení na kondenzátní potrubí a elektro
- osazení venkovní jednotky s jejím napojením na střeše u 7. NP
- elektro část z RKV-5. NP z neblížiší napojení instalační krabice
- požární ucpávky, manžety apod. korespondující danou etapu

14 OKRUH 6.NP S VENKOVNÍ JEDNOTKOU VJ13-6.NP

- provedení pátérních rozvodů chladiwa od přípravy z 1. etapy
- osazení vnitřních jednotek včetně napojení na kondenzátní potrubí a elektro
- osazení venkovní jednotky s jejím napojením na střeše u 7. NP
- elektro část z RKV-6. NP z neblížiší napojení instalační krabice
- požární ucpávky, manžety apod. korespondující danou etapu



LEGENDA PROSTUPŮ:

- PROSTUP S POŽÁRNÍM OPATŘENÍM
- **uvedených prostupů** požárně dělicími konstrukcemi se kromě úpravy podle čl. 6.2.1 zabírá šířeni požáru mnohou (výrobek) potrubí a vnitřním prostorem potrubí, nebo jiného prostupujícího zařízení
- **toto těsnění prostupů se zajišťuje pomocí manžet, tmelů a jiných výrobků** jejichž požární odolnost je určena požadovanou odolností požárně dělicí konstrukce, za postřádající se považuje odolnost do 90min.

PROSTUP BEZ ZVLÁŠTNÍCH POŽADAVKŮ

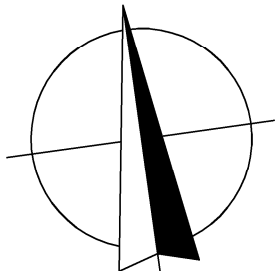
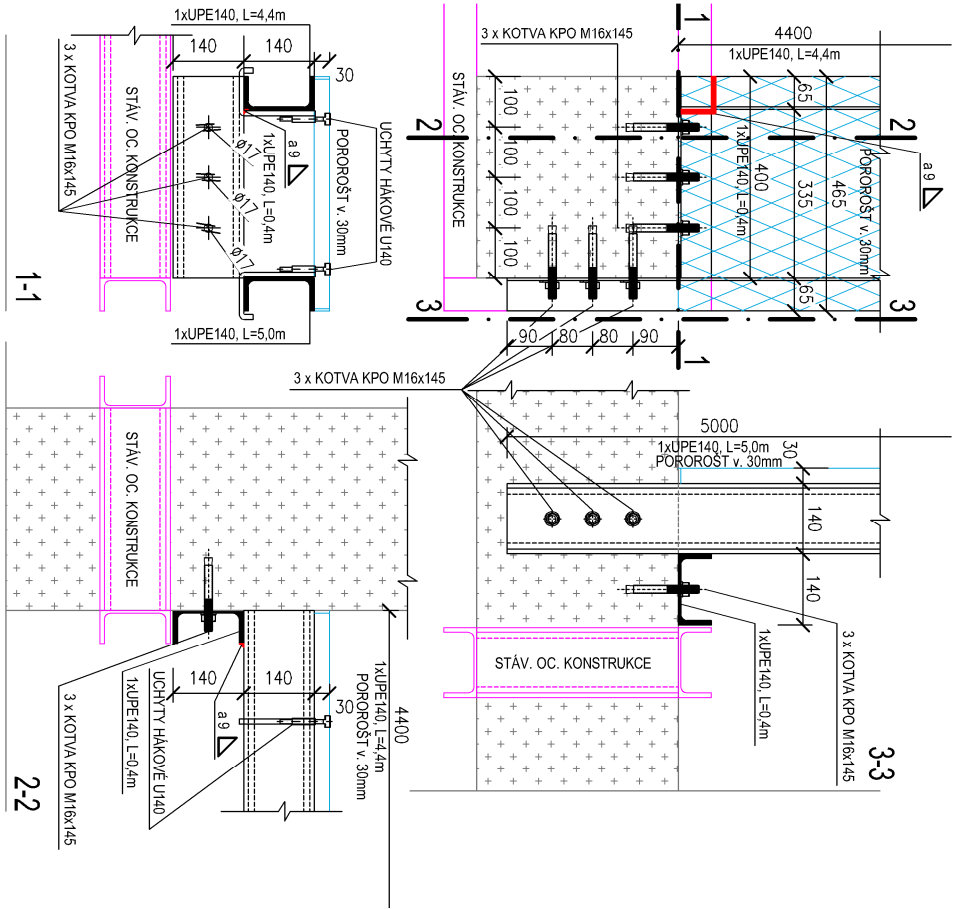
- prostupy požárně dělicími konstrukcemi dle posouzení ČSN 73 0810:2016 a ČSN EN 13501-2:2024, kde neeisu zvýšené nároky na PO
- prostupy ostatními vnitřními stěnami a příčkami
- konstrukce ve kterých se vyskytují prostupy rozvodů a instalací, technických a technologických zařízení, elektr. rozvodů apod., musí být **dotíženy až k vnějším povrchům prostupujících zařízení** a to ve stejné skladbě jako je dotčená konstrukce

LEGENDA ČAR:

HRANICE POŽÁRNÍHO ÚSEKU

LEGENDA STOUPAČEK:

- 7 VJ9-2.NP
- 8 VJ10-3.NP
- 9 VJ11-4.NP
- 10 VJ12-5.NP
- 11 VJ13-6.NP



ODPOVĚDNÝ PROJEKTANT		Ing. Milan Snopek	
TECHNICKÁ PRŮJEDNA STAVBY, POŽARNÍ STAVBY		AT 0301523 IČ: 031 22 905 B+420 723 769 962	
VYPRACOVAL	Ing. Milan Snopek	KRESLIL	Ing. Milan Snopek
INVESTOR	Město Sokolov, Rokycanova 1929, 356 01 Sokolov	DATUM	03/24
KRAJ	Karlovarský	ZAK.Č.	/
AKCE:	Městský úřad Sokolov - klimatizace	FORMAT	2A4
	Rokycanova 1929, 356 01 Sokolov	MĚŘÍTKO	/
ČÁST:	D.1.1 - ARCHITEKTONICKÝ STAVEBNÍ ŘEŠENÍ	Č. VÝKR.	D.1.1.10
OBSAH:	PŮDORYS 7.NP		