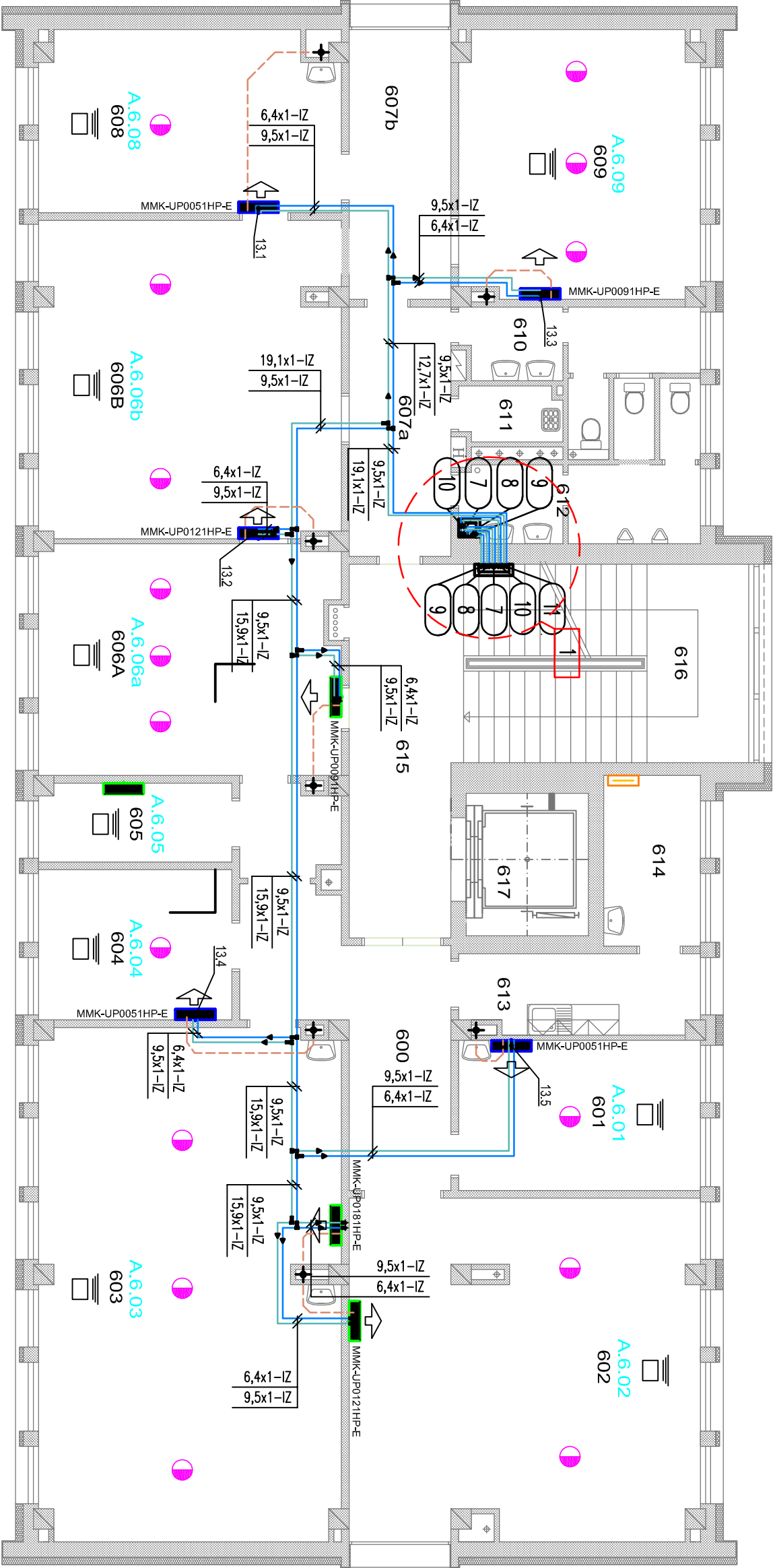
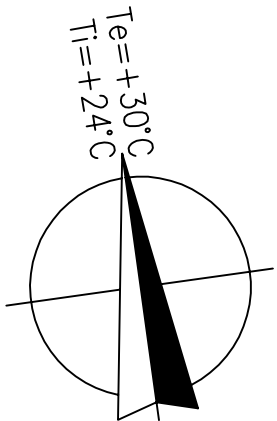


POZNÁMKA:

Výpočet tepelné zátěže dle ČSN 73 0548 v nástroji PROTECH - Výpočet tepelné zátěže v 2.6.6.
Licence 042090-23, Ing. Milan Snopek - Sokolov.
Návrh klimatizační soustavy je koncipován na výrobce technologie Toshiba za pomoci nástroje Toshiba Selection Tools v 2.0.70.
Z hlediska potřeb návrhu je řešen konkrétní výrobce klimatizační technologie.
V případě výběru jiného výrobce technologie, bude nutné provést kontrolu dimenzování trubních tras včetně řízik koncentrací chladiva v jednotlivých místnostech a komplexní výpočtovou revizi.
Odvod kondenzátu od vnitřních jednotek pomocí čerpadel kondenzátu. Potrubí od čerpadel kondenzátu budou zajištěny do stávající kanalizace. Veškeré rozvody budou vedeny v minerálním montovaném podhledu.
Jednotlivé kolize v podhledech - je nutné řešit stavbou.
Projekt počítá s nacením řešení kolizí, formou souborové položky.
Projektová dokumentace je zpracována v rozsahu provádění a nenahrazuje dílenskou dokumentaci.



ETAPIZACE STAVBY:

1

STOUPACÍ ROZVODY

- provedení instalačních šachet dle „IS“
- vývod horizontální s ukončením 1m od IS v jednotlivých podlažích
- trubi trasy k venkovním jednotkám u končane vhodně se zástěpkami a popisem
- elektro část svedené do RKV-x s vývodem do 1. instalační krabice
- hlavní elektro přívody z RKO do RK1 s vystrojením rozvaděčů, přívod do RKO
- elektro přívody k venkovním jednotkám s délkovou rezervou
- konstrukce na střeše u 7.NP pro osazení 3 venkovních jednotek
- požární ucpávky, manžety apod. korespondující danou etapu

14

OKRUH 6.NP S VENKOVNÍ JEDNOTKOU VJ13-6.NP

- provedení pátých rozvodů chladiva od přípravy z 1. etapy
- osazení vnitřních jednotek včetně napojení na kondenzátní potrubí a elektro
- osazení venkovní jednotky s jejím napojením na střeše u 7.NP
- elektro část z RKV-6.NP z nejbližšího napojení instalační krabice
- požární ucpávky, manžety apod. korespondující danou etapu

LEGENDA:

- VNITŘNÍ JEDNOTKA KLIMATIZACE - NOVA
- VNITŘNÍ JEDNOTKA KLIMATIZACE - STAVAJÍCÍ
- VNITŘNÍ JEDNOTKA KLIMATIZACE - PŘÍPRAVA
- OSOBY V MÍSTNOSTI
- POTRUBÍ KLIMA KAPALINA - CU PŘEDIZOL
- POTRUBÍ KLIMA SÁNÍ - CU PŘEDIZOL
- ODVOD KONDENZÁTU - HADICE 12/1mm

LEGENDA STOUPAČEK:

- 7 VJ9-2.NP
- 8 VJ10-3.NP
- 9 VJ11-4.NP
- 10 VJ12-5.NP
- 11 VJ13-6.NP

TABULKA TEPELNÉ ZÁTĚŽE:

měsíc: srpen t_{max} = 30,0°C opravný činitel c₀ = 1,00

č.m.	název	t _v °C	Δt K	t _{max} h	Q _{osl} W	k _{mm} %	Q _{lidé} W	Q _{osv.} W	Δt _v K	Q _v W	Q _{tech} W	Q _{jiné} W	Q _{citelné} W	Kx	Q _{celkem} W
601	KANCELAŘ	24	1	16	1 067	0,0	62	84	6,0	0	295	0	1 508	1,00	1 508
602	KANCELAŘ OI	24	1	9	2 199	0,0	115	274	6,0	0	430	0	3 017	1,00	3 017
603	ŠKOLICÍ MÍSTNOST	24	1	16	3 208	0,0	177	353	6,0	0	565	0	4 303	1,00	4 303
604	KANCELAŘ	24	1	16	1 086	0,0	62	67	6,0	0	295	0	1 510	1,00	1 510
605	SERVER	24	1	16	487	0,0	0	35	6,0	0	0	0	522	1,00	522
606	KANCELAŘ OŽP	24	1	16	1 581	0,0	177	160	6,0	0	725	0	2 643	1,00	2 643
607	KANCELAŘ	24	1	16	2 083	0,0	115	220	2,0	0	430	0	2 848	1,00	2 848
608	KANCELAŘ	24	1	16	1 112	0,0	62	124	6,0	0	295	0	1 592	1,00	1 592
609	KANCELAŘ	24	1	8	1 534	0,0	177	147	6,0	0	725	0	2 583	1,00	2 583

Ing. Milan Snopek

ODPOVĚDNÝ PROJEKTANT

TECHNICKÁ PRŮJEDNA STAVBY, POZEMNÍ STAVBY

AT 0301523 IČ: 031 22 905 B+420 723 769 862

www.milan.cz

www.milan.cz

VYPRACOVAL

Ing. Milan Snopek

KRESLIL

Ing. Milan Snopek

INVESTOR

Město Sokolov, Rokycanova 1929, 356 01 Sokolov

KRAJ

Karlovarský

AKCE:

Městský úřad Sokolov - klimatizace

Rokycanova 1929, 356 01 Sokolov

ČÁST:

D.1.4 - KLIMATIZACE

OBSAH:

PŮDORYS 6.NP

DATUM

03/24

ZAK.Č.

/

FORMÁT

2A4

MĚŘÍTKO

/

STUPEŇ

DPS

PAR:

Č. VÝKR.

D.1.4.33