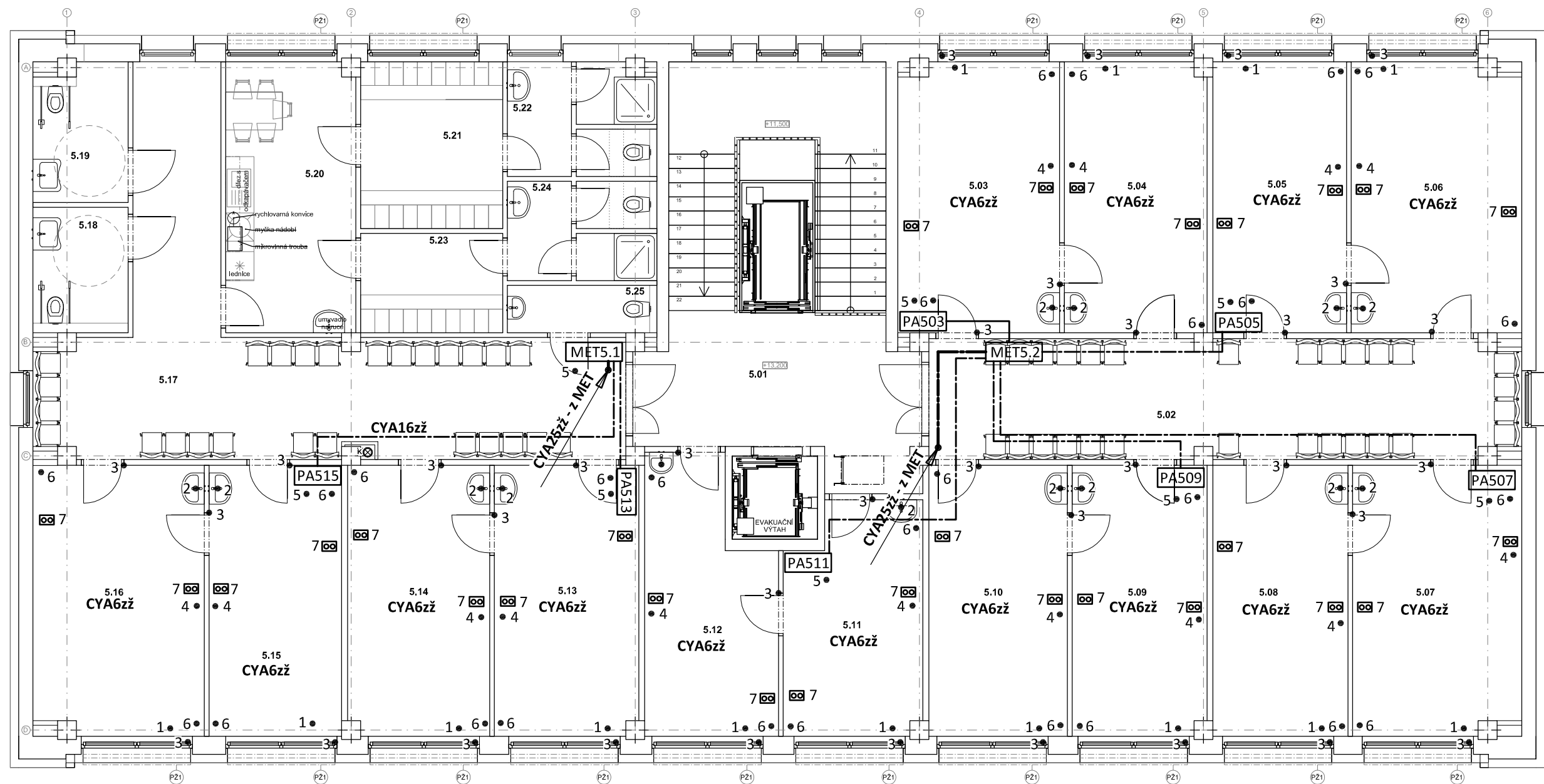


PŮDORYS 5.NP - POSPOJOVÁNÍ  
měřítko 1:100

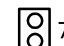
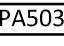




POZNÁMKA:

Ochranné pospojování dle ČSN 33 2000-7-710

- Obvod č. 1 - připojení kovových předmětů - radiátory,  
vnitřní chladicí jednotky, potrubí mediplnů  
Obvod č. 2 - připojení kovových předmětů - umyvadla-baterie  
Obvod č. 3 - připojení kovových předmětů - kovový práh dveří, kovová okna  
Obvod č. 4 - neelektrická podpora pacienta (lehátko)  
Obvod č. 5 - ochranný vodič (RP, RACK)  
Obvod č. 6 - antistatická podlaha

Ochranné pospojování je provedeno vodiči CYA 6zž.  
Propojení MET a PA vodičem CYA 16zž.  
Pospojování je uloženo nad podhledy a pod omítkou

-  7 Dvojitá zásuvka ochranného pospojování pro zapuštěnou montáž  
ABB- obj.č. 2495-0-0059 + rámeček 1725-0-0928
-  PA503 Svorkovnice pospojování v jednotlivých ordinacích
-  MET5.1 Svorkovnice pospojování - patrová
-  MET Hlavní ochranná svorkovnice v RH

Zodpovědný projektant:		HIP		PROJEKTANT AKCE:
Klimešová Miroslava		Ing. Martin Dědič		
Kraj:	Karlovarský	SÚ:	Karlovy Vary	M. Klimešová - 3D PROJEKT Úvalská 604/2, 360 09 K. Vary IČO: 722 70 179, Tel. 731 409 028
Investor:	Město Sokolov, Rokycanova 1929, 35601 Sokolov			Číslo paré:
Akce:	Stavební úpravy objektu č.p. 1938, Sokolov č. parc. 3442/2; k.ú. Sokolov			
Objekt:	D.1.4d - Zařízení silnoproudé elektrotechniky			
Název:	PŮDORYS 5.NP - POSPOJOVÁNÍ			Číslo výkresu:  D.1.4d / 19