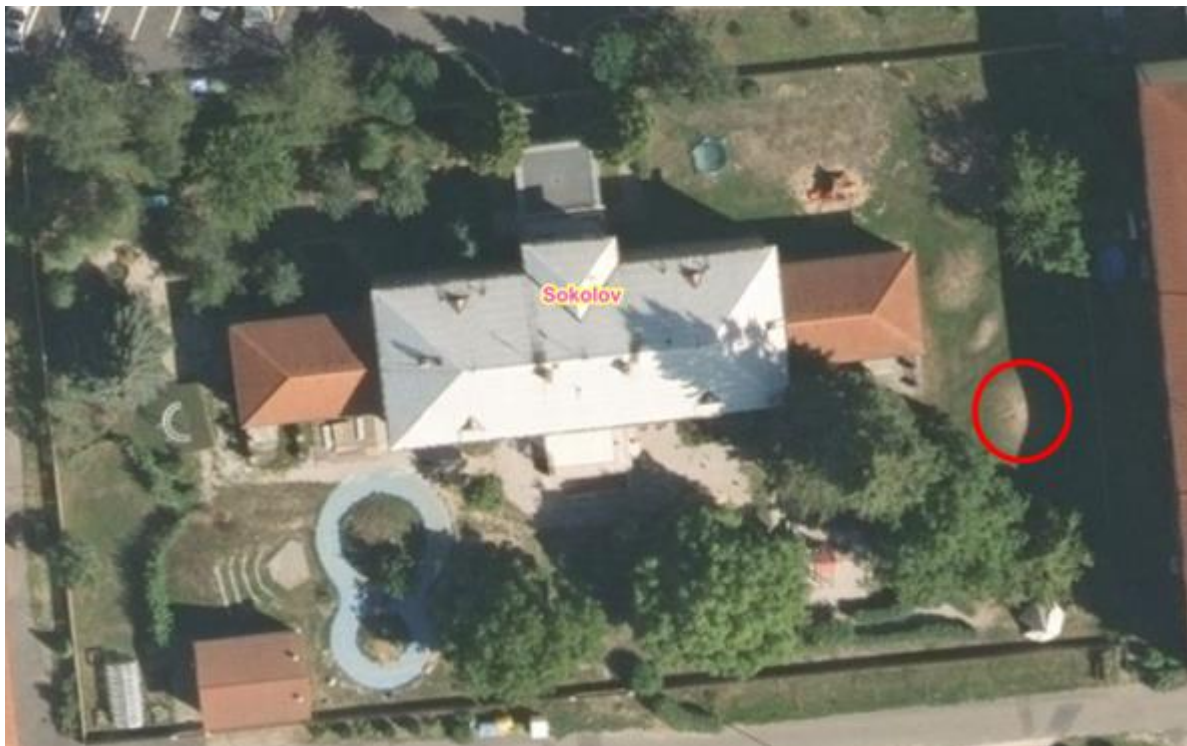


## MŠ Pionýrů, Sokolov – zahradní učebna pro venkovní výuku - zadání

### Předmět zadání :

Předmětem zadání veřejné zakázky je dodávka a instalace herního prvku/domku v areálu zahrady MŠ ul. Pionýrů 1344 v Sokolově na pozemku p.č. 953/1 k.ú. Sokolov, a to v místě červeně vyznačeném na obrázku:



Herní domek bude upraven jako zahradní učebna pro venkovní výuku a součástí veřejné zakázky je úprava plochy pod herním domkem a v jeho bezprostředním okolí – vyrovnání terénu, které zahrnuje srovnání jednoho dříve provedeného terénního vyvýšení do roviny s okolním terénem; na části plochy, kterou zabírá toto vyvýšení, bude herní domek instalován. Vyvýšení je pravděpodobně tvořeno navážkou ze směsi drceného kameniva s různým ostatním materiálem a je překryto vrstvou zeminy. Kompletní odstranění tohoto vyvýšení včetně odvozu a uložení materiálu na skládku musí být zahrnuto v plnění zakázky. Objem a složení materiálu vyvýšení bude ověřen na místě nabízejícím, který podáním nabídky potvrzuje, že si veškeré související skutečnosti dostatečně prověřil. Jedná se o vyvýšení označené modře na následujícím obrázku:



Vlastní herní domek bude mít kruhový nebo šestiúhelníkový půdorys o vnějším průměru kruhu (v případě šestiúhelníku opsané kružnice) 5,4 až 5,6 metru a jeho plocha nesmí přesáhnout 25 m<sup>2</sup>, nosné prvky/stojiny bude tvořit 6 ks přírodních kulatin (rostlý tvar = nemusí být rovné nebo stejného tvaru) vhodného průměru, které budou upevněny do země = herní domek nebude mít vlastní podlahu, preferováno je akátové nebo modřínové dřevo ošetřené lazurou na bázi přírodních olejů, která omezuje bobtnání dřeva, sesychání, zároveň je mikroporézní a splňuje ČSN EN 73 - "Bezpečnost hraček". Druh skutečně použitého dřeva musí být v nabídce uveden. Světlá výška altánu ke spodnímu okraji střechy bude 2,2 až 2,4 metru, střecha kužel nebo šestiboký jehlan vhodného sklonu, střešní krytinou bude tmavě zelený šindel; střecha bude mít vhodný spád pro zvolenou krytinu, proto není výška vlastní střechy určena. Konkrétní odstín lazury a barvy střešní krytiny bude vybrán zástupcem uživatele (ředitelkou MŠ) dle vzorníku předloženého vybraným zhotovitelem. Součástí plnění bude vybavení herního domku – 1 ks kruhový stůl pevně umístěný uprostřed, stojiny/nohy stolu z přírodní kulatiny o roztečném průměru cca 1,1 m (informativně, tento rozměr není třeba dodržet), povrch stolu z masivní dřevěné desky o průměru 1,8 až 2 m a minimální tloušťce 4 cm, jejíž provedení zaručí tvarovou stálost. Výška stolu 60 cm. Dále bude součástí plnění 6 ks dřevěných přenosných lavic s pevným opěradlem o délce 105 cm, výšce sedu 35 cm a šířce 32 cm s podstavci tvarovanými proti převržení lavice. Pro veškeré rozměry stolu i lavic uvedené jediným číselným údajem platí tolerance +/- 5%, je-li uvedeno rozmezí, platí pouze uvedené rozmezí bez další tolerance, provedení všech částí masivní dřevo, které bude ošetřeno stejným způsobem jako konstrukce herního domku. Veškeré neuvedené/ostatní rozměry a provedení vybavení musí odpovídat pro používání dětmi ve věku 2 až 7 let. Veškeré nátěry/povrchové úpravy herního domku i zařízení musí být ze zdravotně nezávadných materiálů, které jsou určeny pro děti v dané věkové kategorii.

Instalace na místě může probíhat max. 10 dnů po sobě jdoucích (= nikoliv s přerušením/etapami), přičemž v jejím průběhu mohou nastat časová omezení vyplývající z denního režimu MŠ.

#### **Věcná část nabídky musí obsahovat minimálně následující položky :**

- Výkres herního domku s rozměry, specifikace materiálu domku (druh dřeva, velikost a provedení konstrukčních prvků aj.), provedení střechy, povrchovou úpravu (provedení a barvu, v případě barevných variant uvést všechny možnosti) a způsob ukotvení stojin/nosných prvků domku do upraveného terénu
- Skutečnou velikost, materiál, provedení a barvu (v případě variant všechny barvy) stolu a lavic
- rozpočet zhotovitele s uvedením jednotlivých položek, jednotkových cen, výměr/množství, celkové ceny za položku a nákladů stavby/realizace celkem; v rozpočtu musí být zahrnuty i veškeré úpravy existujícího povrchu pozemku včetně odvozu a uložení odtěženého materiálu vyvýšení na skládku, které jsou k provedení díla z pohledu zhotovitele nutné, a veškeré vedlejší/související náklady
- prohlášení zhotovitele, že si místo instalace řádně prověřil a že součástí rozpočtu i nabídkové ceny je kompletní realizace bez jakýchkoliv požadavků na součinnost objednatele mimo úkonů uvedených v návrhu smlouvy o dílo
- prohlášení zhotovitele o souladu provedení herního domku s platnou legislativou (uvést konkrétně) pro použití k deklarovanému účelu.