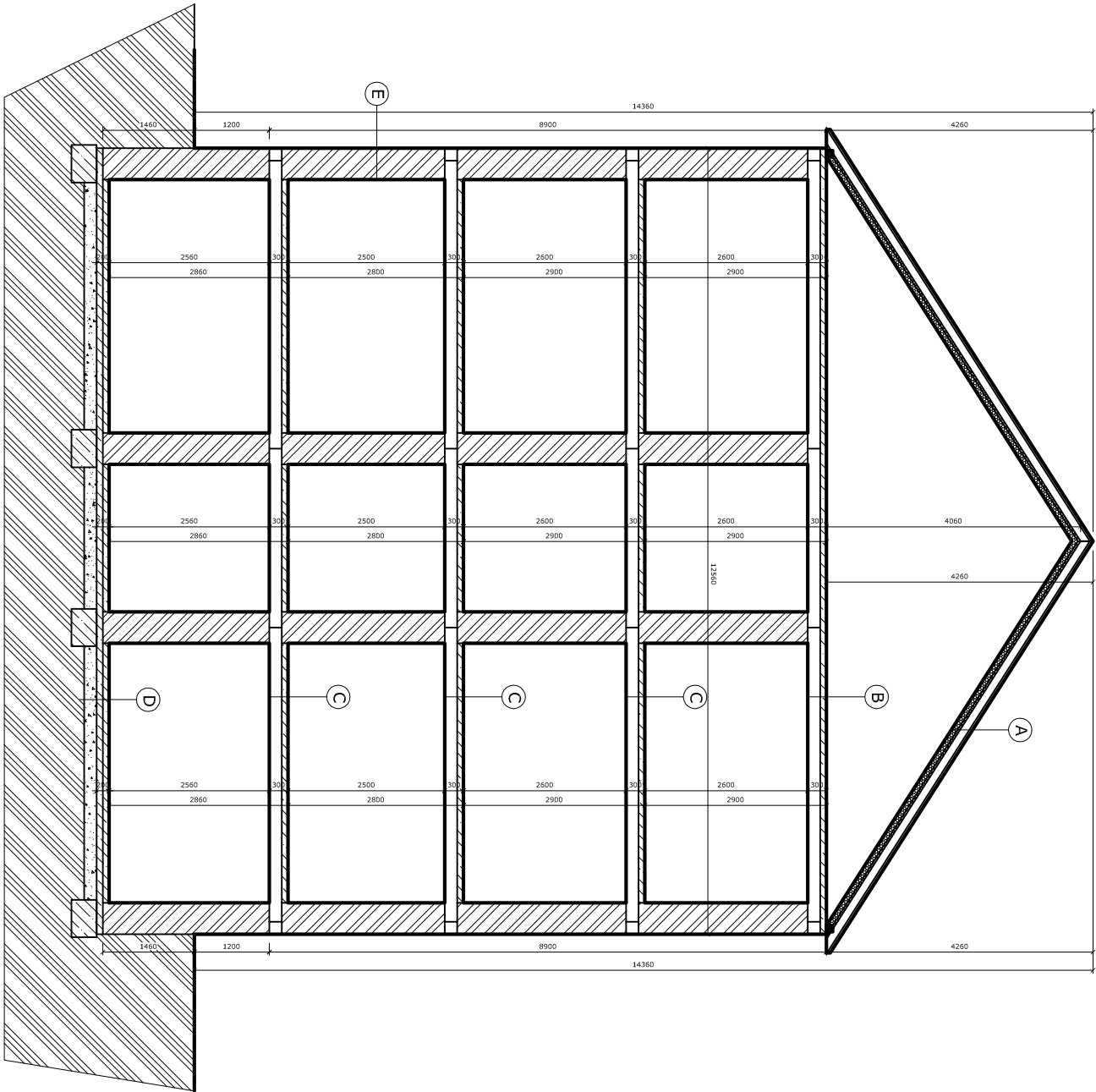


Řez A-A - stávající stav



Skladby konstrukcí

- A

střešení krytina z betonových střešních tašek
dřevěné latování
pojistná hydroizolace
odvětrávaná vzduchová mezera
dřevěné krokve
minerální vlna cca 140mm
parozábrana
palubkový podhled 20mm
- B

betonová mazanina
leštěný beton, popř. škvára
stávající nosná konstrukce
vnitřní omítka
- C

betonová mazanina
leštěný beton, popř. škvára
stávající nosná konstrukce
vnitřní omítka
- D

betonová mazanina
živičná hydroizolace - IPA
stávající podkladní beton
hutněný štekropísek
rostlá zemina
- E

vnější vápenocementová omítka
zdívo z plných cihel 450mm
vnitřní omítka

Legenda hmot

-
- zdívo z cihel
-
- železobeton
-
- prostý beton
-
- keramzitbeton
-
- rostlá zemina
-
- zhutněný štekropísek
-
- tepelná izolace

| | | | |
|------------------|---|---|--|
| Vypracoval | Ing. Klička Jan | Ing. Klička Jan - autorizovaný inženýr Expresprojekt - projekční kancelář IČO : 10342311 Mobil : 731 937 233, 603 909 194 email : klichaj@volny.cz web : http://expresprojekt.webuje.cz/ | |
| Kreslil | Ing. Klička Jan | | |
| Vedoucí projektu | Ing. Klička Jan | | |
| Investor | Město Sokolov, Rokycanova 1929, Sokolov 356 01 | č.zakázky | |
| Stavba | Stavební úpravy administrativního domu Karla Hynka Máchy 1275, Sokolov 356 01 | | |
| | | | |
| | | | |
| | | | |
| Datum | | 12.2017 | |
| Stupeň | | dokumentace pro stavební řízení | |
| Měřítko | | 1:100 | |
| Č. výkresu | | Č. paré | |
| Předmět | Řez A-A - stávající stav | D.1.a.2-2 | |