



Zakázka:

72187-5. května 655, Sokolov

Adresa:

5. května 655, 356 01 Sokolov

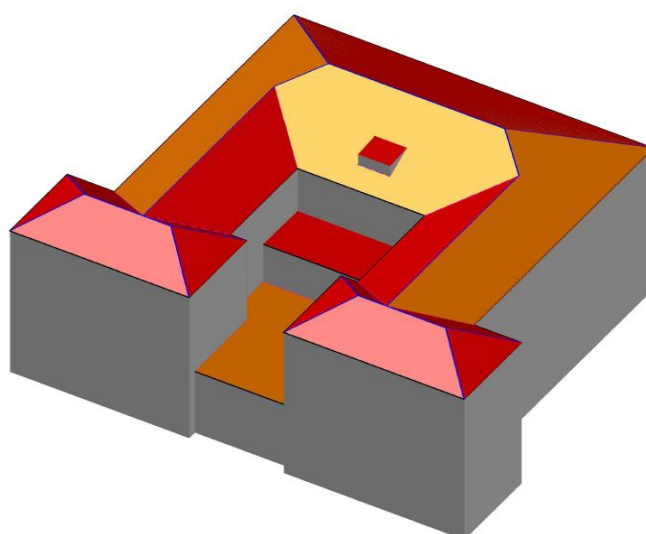
GPS: 50.1811969N, 12.6450761E

## Zaměření stávající střešní konstrukce

### Fotografie střechy

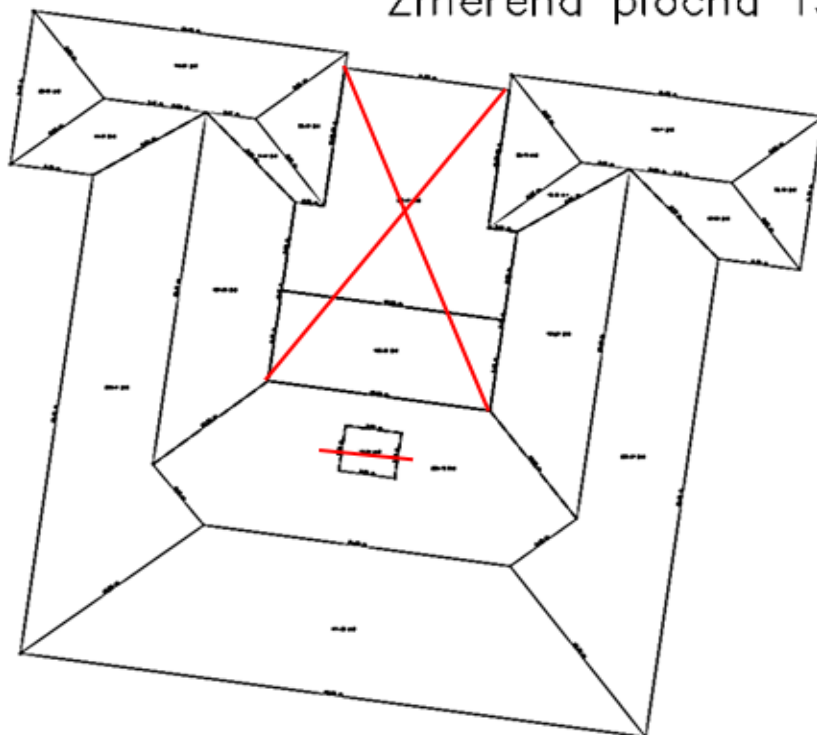


### Model měřené střechy



## Geometrie střešních rovin:

Změřena plocha 2432.81 m<sup>2</sup>  
Změřena plocha 13.24 m<sup>2</sup>



Celková plocha

2106,18 m<sup>2</sup>

Délky jednotlivých hran:

Levá hrana	0 m
Pravá hrana	0 m
Hřeben	95,12 m
Nároží	116,74 m
Úžlabí	60,65 m
Okap	262,74 m
Napojení na vyšší stěnu	11,5 m
Horní pultová hrana	0 m
Délka nejdelší krokve	12,66 m
Sklon střechy	28 °
Výška budovy	20,18 m

Poznámka:

Výše vypsané rozměry jsou napočítané pro všechny střešní roviny, jejichž plocha je uvedena ve schématu. Před vytvořením cenové nabídky, popřípadě před objednáním materiálu, je nutné zkontrolovat, zda se skutečně realizované plochy shodují s těmi zobrazenými výše.

Vypočítaná plocha střechy nezohledňuje komínová tělesa a střešní okna, nutno dodatečně odečíst.

## Geometrie střešních rovin s odlišnou střešní krytinou:



<b>Celková plocha</b>	234,65 m <sup>2</sup>
Z toho:	
Vnitřní plocha střechy	234,65 m <sup>2</sup>
Plocha koruny atik	0 m <sup>2</sup>
Další plochy:	
Plocha vystupujících konstrukcí (komínů, šachet, světlíků)	0 m <sup>2</sup>
Plocha svislých částí atiky	0 m <sup>2</sup>
<b>Obvod atiky – vnější</b>	0 m
<b>Obvod atiky – vnitřní</b>	0 m
Výška atiky	0 m
Šířka atiky	0 m
<b>Napojení na stěnu atiky – obvod střechy u paty atiky</b>	0 m
<b>Napojení na svislou stěnu – ostatní</b>	53,39 m
<b>Délka volných hran – ukončení bez atiky</b>	22,21 m
<b>Výška budovy</b>	8,77 m

### Poznámka:

Výše vypsané rozměry jsou napočítané pro všechny střešní roviny, jejichž plocha je uvedena

Ve schématu. Před vytvořením cenové nabídky, popřípadě před objednáním materiálu, je nutné zkontrolovat, zda se skutečně realizované plochy shodují s těmi zobrazenými výše.

Střešní konstrukce je plochá, sklon střechy je < 5°. Vypočítaná plocha střechy nezohledňuje komínová tělesa, výlezy na střechu apod., nutno dodatečně odečíst.

Počet koutů na střeše je **4** ks, počet rohů na střeše je **2** ks.