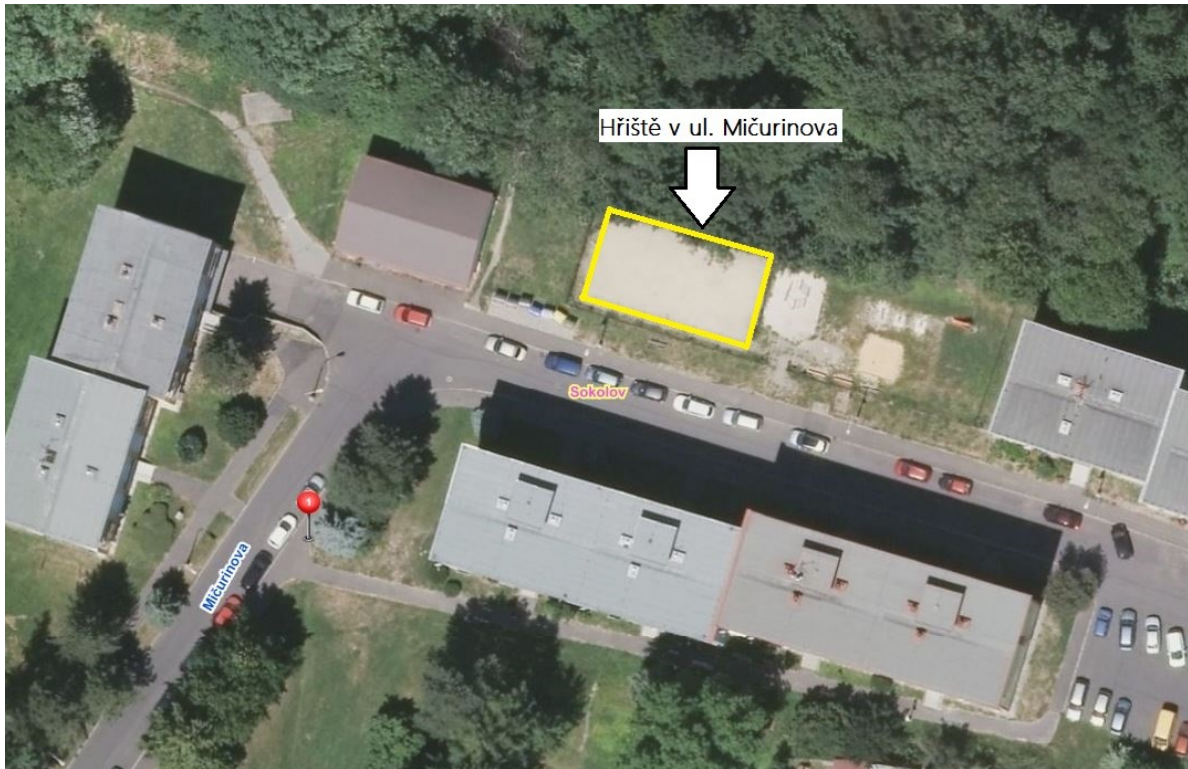


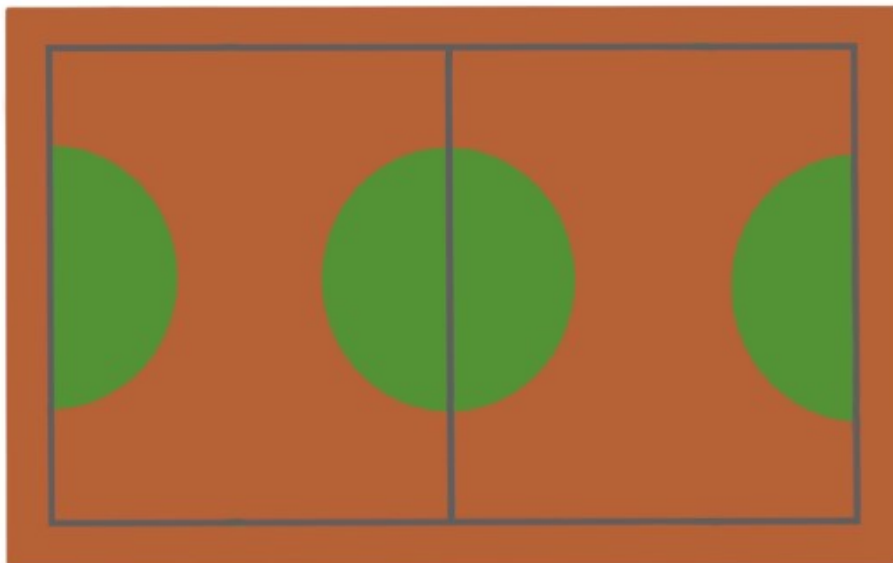
Hřiště v ul. Mičurinova – nový povrch

Předmět zadání:

Předmětem zadání veřejné zakázky je realizace nového povrchu hřiště na ploše o rozměrech 17 x 10 m. Hřiště je umístěno na části pozemku p. č. 1673/14 k. ú. Sokolov.



Vrchní vrstva je požadována z probarvené pryžové vrstvy (EPDM apod.) s min. 50% probarvením (melírovaná – nikoliv pouze nástřik) v minimální tl. 10 mm, dle následujícího grafického návrhu (grafický návrh je pouze orientační stejně tak barvy):



V rámci díla na veřejnou zakázku je nutné náležitě upravit podklad herní plochy. Pryžová vrstva bude uložena na vyrovnávací betonový povrch tl. 100 mm, který bude vyztužen kari sítí případně drátkobetonem, nebo na asfaltovou vrstvu, skladba je ponechána na nabídce zhotovitele, který může navrhnout i jinou

skladbu, musí však být zaručena podmínka dobrého odrazu míče, jelikož je hřiště využíváno veřejností pro basketbal. Dále je požadována odolnost proti všem vlivům počasí i odolnost mechanická/proti opotřebením.

Stávající stav plochy:

Povrch zpevněné plochy hřiště o rozměrech 17 x 10m je tvořen šotolinou cca 80 mm, recyklátem 32-63 cca 120 mm a šotolinou cca 100 mm, hřiště je ze všech stran olemováno betonovým obrubníkem.



Ostatní požadavky na provedení nového povrchu hřiště:

Instalovaný pryžový povrch (EPDM apod.) musí tvořit monoliticky jednotnou plochu bez viditelných spojů, povrch musí být stálobarevný, bez rozdílnosti odstínů barev, v požadovaném tvarovém provedení. Je vyžadována certifikace nebo jiný odpovídající doklad dle platné legislativy - ČSN EN. Dále

je požadován atest o vodopropustnosti povrchu, odolnost proti všem vlivům počasí i odolnost mechanická proti opotřebení. Poskytnutá záruka musí být v délce 36 měsíců na jakýkoliv druh opotřebení.

Věcná část nabídky musí obsahovat minimálně následující položky:

- grafické provedení hřiště - specifikace barevnosti
- výkres se všemi půdorysnými rozměry včetně tloušťky navrhovaných vrstev, a materiálového provedení
- rozpočet zhotovitele s uvedením jednotlivých položek, jednotkových cen, výměr/množství, celkových cen za položku a nákladů stavby/realizace celkem;
- v rozpočtu musí být zahrnuty i veškeré úpravy stávajícího povrchu, které jsou k provedení díla nezbytné
- prohlášení zhotovitele, že si místo instalace řádně prověřil a že součástí rozpočtu i nabídkové ceny je kompletní realizace bez jakýchkoliv požadavků na součinnost objednatele mimo úkonů uvedených v návrhu smlouvy o dílo