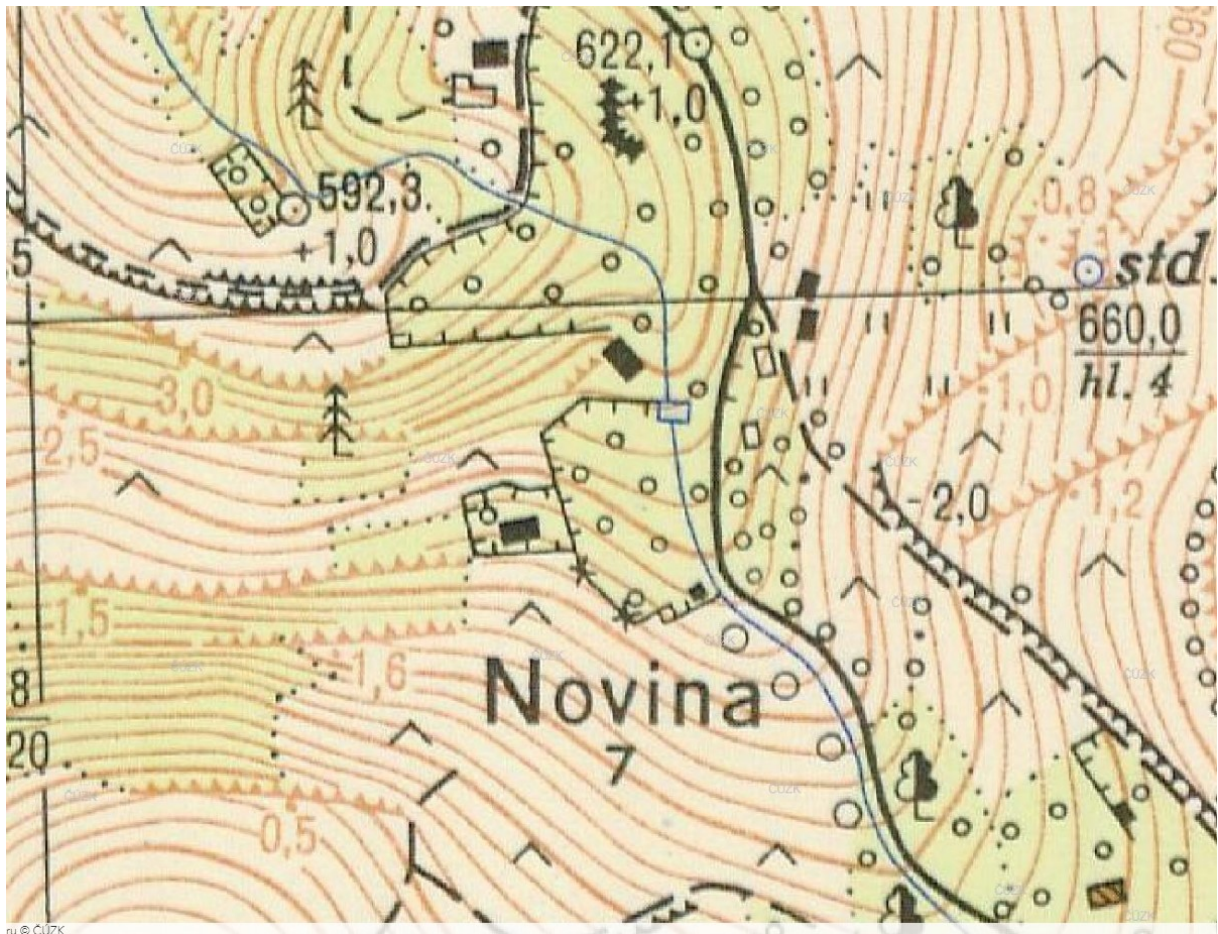


1952 – topografická mapa



Výkaz ploch 1845 – 1948

Katastrální území <i>Novina</i>		V ý m ě r a						Poznámky
Okres: <i>Novina Sokolov</i>		1845			1948			
Kraj:		ha	a	m <sup>2</sup>	ha	a	m <sup>2</sup>	
R o l e	role	72	17	33				ČÚZK 1055
	s ovocnými stromy		3	60				
	s vinnou révou							
	střídavě louka							
	střídavě pastvina (úhor)							
s užitkovým dřívím (požářitě)								
	Celkem:	72	20	93	68	90	28	
L o u k y	louky	21	27	99				
	s ovocnými stromy		74	41				
	s užitkovým dřívím	2	21	01				
	Celkem:	24	23	41	25	02	08	
Z a h r a d y	zeleninové							
	ovocné	2	57	41				
	okrasné chmelnice	1	75	95				
	Celkem:	4	27	36	2	18	21	
V i n i c e	vinice							
	s ovocnými stromy							
	s výtěžkem roli s výtěžkem luk							
	Celkem:				-	-	-	
P a s t v i n y	pastviny	28	14	10				
	s ovocnými stromy		24	74				
	s užitkovým dřívím	4	35	48				
	alpy							
	Celkem:	32	74	32	32	54	94	
M o č a l y, j e z e r a a r y b n í k y	rybníky a jezera s rákosem							
	jezera bez rákosu							
	rybníky bez rákosu rašelinitě a slatiny		14	48				
	Celkem:		14	46		13	65	
	Celkem zemědělská půda	133	46	02	131	64	91	
L e s y	listnaté	53	09	23				
	vyšokostní jehličnaté							
	smíšené	4	16	31				
	nížkokmenné							
	palouky							
	křoviny		42	01				
anglické parky								
lesní a ořivá požářitě								
	Celkem:	57	67	55	57	67	02	
	Zastavěné plochy a nádvoří	7	3	59	1	16	90	
N e p l o d n á p ů d a	holé skály	2	1	54				
	kamenné lomy							
	šterkovitě, pískovitě a hlinitě							
	Celkem:	2	1	51		30	45	
J i n ě p. p. d. n.	řeky a potoky	1	30	13				
	silnice a cesty	3	05	68				
	dráhy							
	Celkem:	4	35	81		545	64	
	Ohrnná výměra katastrálního území:	196	58	94	196	37	57	