

Specifikace veřejné zakázky
Stavební práce:
„Areál Baník – VO skateparkového hřiště“

Předmět zakázky:

Předmětem poskytovaného plnění bude realizace tzv. stavby na klíč, kdy záměrem je zbudovat nové osvětlení skateparkového hřiště v areálu Baník Sokolov na p. p. č. 2439/3 a 2439/1 včetně projektové dokumentace a získání územního souhlasu k umístění osvětlení skateparku. Požaduje se, aby veřejné osvětlení bylo zhotoveno za použití LED svítidel. Zakázka bude provedena tkz. na klíč včetně výchozí revize instalovaného osvětlení. Zájmová plocha skateparku je znázorněna na obr. 1.

obr. 1



Osvětlení je možné napojit na stávající sloup VO v areálu Baník Sokolov zobrazený na obr. 2, je možné zvolit i jiný sloup VO. Současně je uvažováno se samostatným vypínáním, které by bylo ovládáno vrátným zimního stadionu prostřednictvím vypínače umístěným na sloupu VO, ze kterého bude nové osvětlení skateparku napojeno.

Osvětlení skateparku bude využíváno pouze v jarních a podzimních dnech pro uživatele skateparku a celoročně pro kontrolu při obchůzce vrátného.

obr. 2



Závazná minimální technická specifikace:

- osvětlení skateparku musí vycházet z návrhu znázorněném na obr. 3.
- minimální počet svítidel: čtyři svítidla
- světelný tok jedné svítidlo nesmí být nižší než 30 000 lm
- výška stožáru nad okolním terénem - minimálně 6 m
- kabelové vedení musí být uloženo v zemi v souladu s platnou ČSN

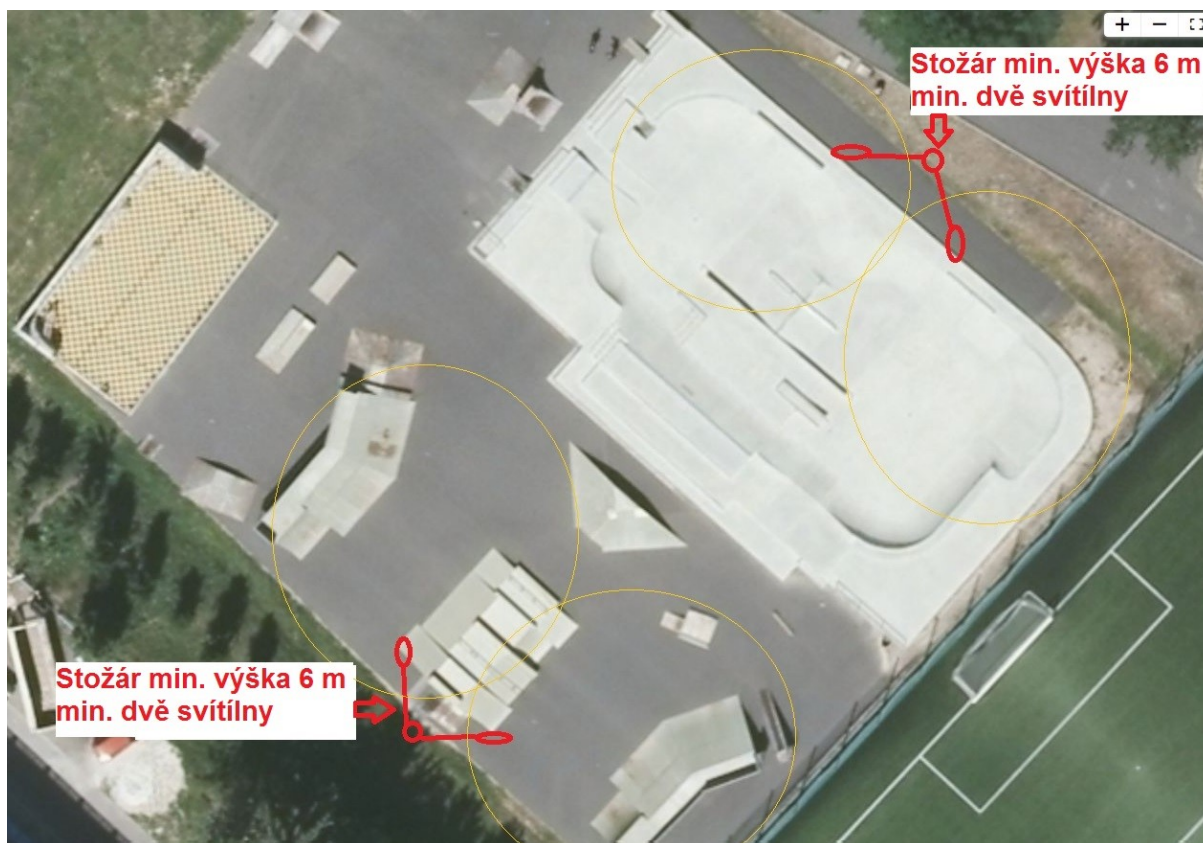
Kvalitativní kritéria:

Zhotovitelem dodané materiály a výrobky se požadují dodat ve vysoké kvalitě a s předpokladem minimalizace nákladů na jejich údržbu.

Stavebně technické řešení:

Po stavebně-technické stránce musí návrh zhotovitele splňovat veškeré platné technické normy. Návrh nového materiálové řešení díla musí respektovat a zohledňovat platnou legislativu a normové požadavky.

obr. 3



Obsah nabídky:

- dokumenty prokazující splnění kvalifikačních předpokladů
- vyplněný a podepsaný krycí list
- podepsaný návrh smlouvy o dílo obsahující max. cenu díla

Dále musí nabídka zhotovitele obsahovat položkový rozpočet s výkazem výměr a specifikací použitých materiálů. Cena za dílo bude maximální zahrnující veškeré náklady nutné pro zdárnou realizaci předmětu díla.