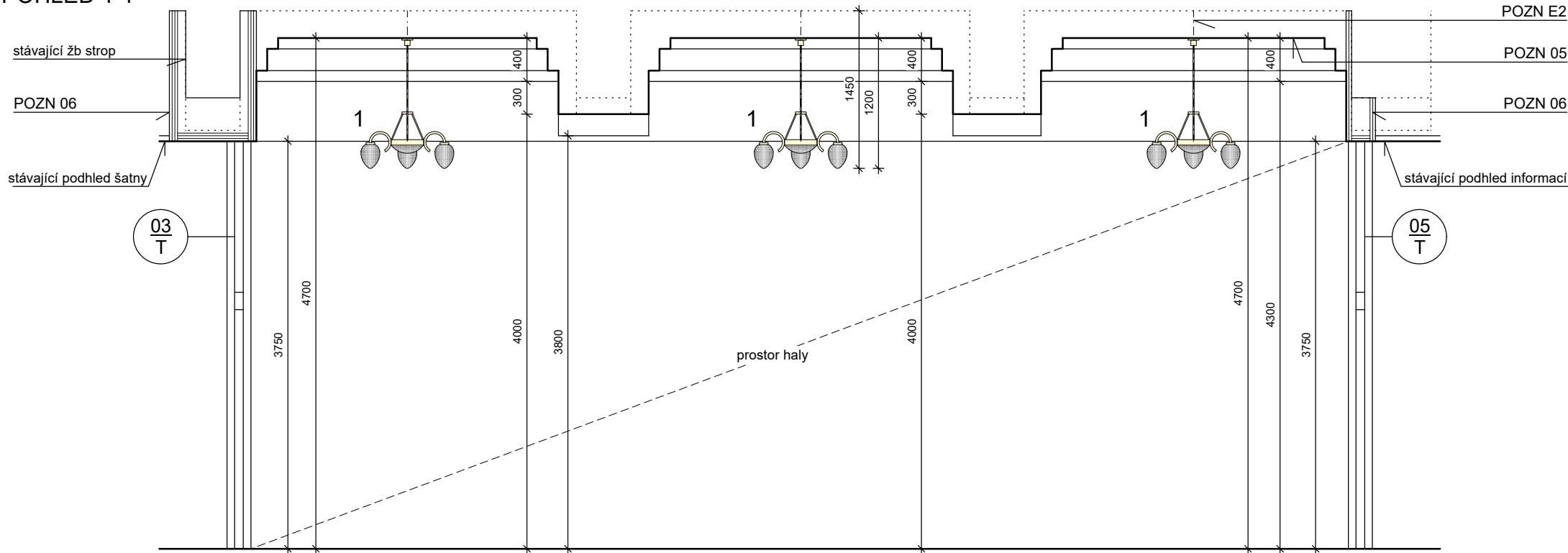
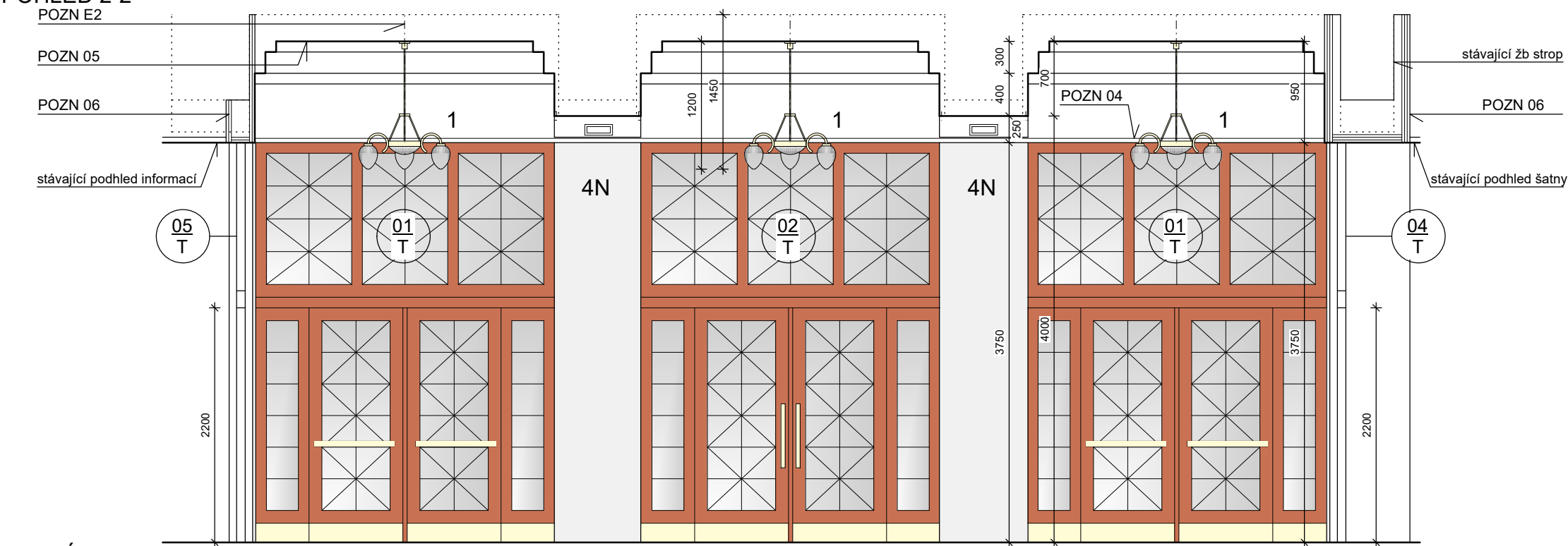


POHLED 1-1



POHLED 2-2



POZNÁMKA:

- Dokumentace vychází z PD z roku 2009- stavební úpravy KSZ Sokolov, Hornický dům- 2.etapa, Revitalizace vstupní a sálové části
- Rozměry všech prvků je nutno přeměřit na stavbě.
- V rekonstruované části budou sejmuty koncové elementy esi
- Stávající kamenné obklady budou zkontrolovány, v místech poškození lokálně opraveny. V místech odchlípnutí sejmuty a znovu nalepeny.
- Stávající plechový podhled bude demontován a nahrazen novým sdk profilovaným podhledem- systémové řešení.
- Stávající výplně dveří (včetně prahů a zárubní) budou vyměněny za nové. Ty které zůstávají budou chráněny při realizaci stavby proti poškození fóliemi a textiliemi.
- Nové rozvody ESI budou ve stěnách vedeny v drážce- zaomítnout. U stropu nad sdk podhledem.
- Projektant si vyhrazuje právo na případné korektury řešení dle nálezů a nových skutečností zjištěných během realizace stavby.
- Všechna zjištěná oslabení nosných konstrukcí, dutiny, prostupy apod. budou konzultována se statikem.
- Nedílnou součástí projektu jsou další profesní části.

- POZN 01- V místě čistící zóny sejmut. kamen. dlažbu. Přesný rozměr bude určen na místě dle stávajícího spárořezu dlažby. Podklad vyrovnat- očistit. Horní hrana dlažby = horní hrana čistící zóny. Otvor v dlažbě pro čistící zónu bude lemovaný nerez L lištou.
- POZN 02- Litinové radiátory budou očištěny- zkontrolovány a nově natřeny- barva bílá
- POZN 03- Plechové obložení niky včetně mříže bude demontováno. Výmalba niky bude seškrabána. Podklad vyrovnán. Nová výmalba- barva bílá. Nové krytí niky viz DET 01.
- POZN 04- Styk nového sdk podhledu a stávajícího kamen. obkladu bude zališťován. Lišta dřevo- smrk- 34/8mm - barva bílá.
- POZN 05- Zrcadla kazet- barva zelená dtto výmalba Malého a Velkého sálu
- POZN 06- SDK předěl s požární odolností EI45 DP1, vstup kabelového žlabu
- POZN E1- Prostup kabelového žlabu- pož. utěsnění na požadovanou požární odolnost dtto POZN 06
- POZN E2- Lustry kotvit do žb stropu
- POZN 07- Nový SDK pilíř, kotvení do podlahy a žb průvlaku (stropu) s požární odolností EI45 DP1.

LEGENDA:

- 1- ZÁVĚSNÝ LUSTR
Searchlight 1995-5AB REGENCY
- 2- NÁSTĚNNÉ SVÍTIDLO
Searchlight 5772-2AB WINDSOR
- 2N- NOUZOVÉ SVÍTIDLO
Searchlight 5772-2AB WINDSOR
- Z1- INTERIÉROVÁ ZÁSUVKA
duální vestavná zásuvka nerezová s víčkem
- Z2- VENKOVNÍ ZÁSUVKA
duální vestavná zásuvka nerezová s víčkem

Stávající kamenný obklad

Výšk. systém: Bpv																		
Akce:																		
MDK- ZÁDVEŘÍ 5. května 655 356 01 Sokolov																		
Investor: MÚ Sokolov, Rokycanova 1929 , 356 01 Sokolov						Autorizace:												
Hlavní projektant:		Ing. arch. Olga Růžičková Gagarinova 510/21 360 20 Karlovy Vary tel: 605 433 631 E-mail: olgaruz@atlas.cz																
Ing. arch. Olga Růžičková																		
Projektant části dokumentace:		Ing. arch. Olga Růžičková Gagarinova 510/21 360 20 Karlovy Vary tel: 605 433 631 E-mail: olgaruz@atlas.cz																
Vypracoval: Ing. arch. Olga Růžičková																		
Fáze projektu: DPS		Část: ARCHITEKTONICKO STAVEBNÍ- INTERIÉR																
Obsah:						Číslo paré:												
POHLED 1-1, 2-2																		
První datum: 07/2019		Aktuál. datum: 07/2019		Měřítko: 1:50						Počet A4: 2 x A4								
Projekt	Fáze projektu	Profese	Druh	Podlaží	Poř. číslo	Index	Část											
S	M	Z	D	P	S	I	N	T	P	O	H	-	-	-	0	2	-	D.1.1.b.05