



PARKOVACÍ ETÁŽ - SLAVÍČKOVA A

akce:
SLAVÍČKOVA - PARKOVACÍ ETÁŽ A

investor:
MĚSTO SOKOLOV

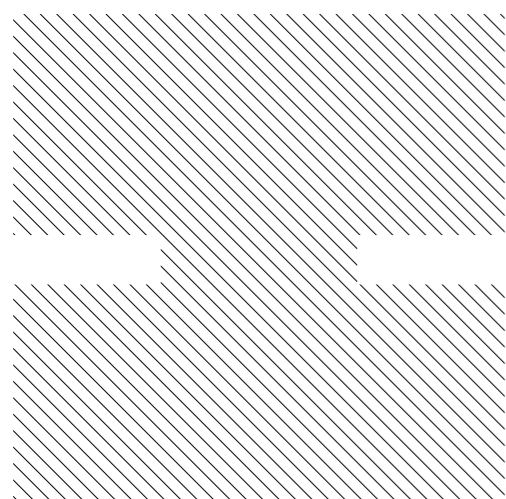
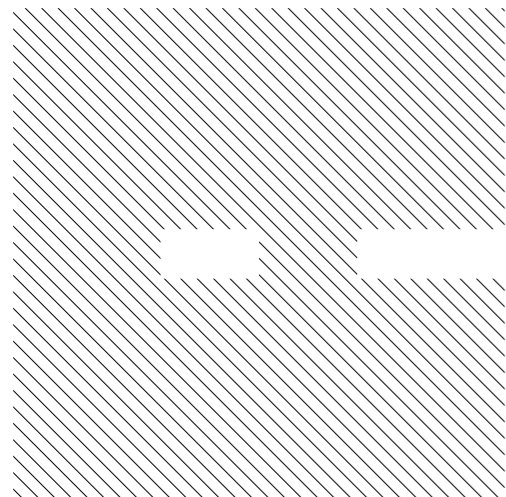
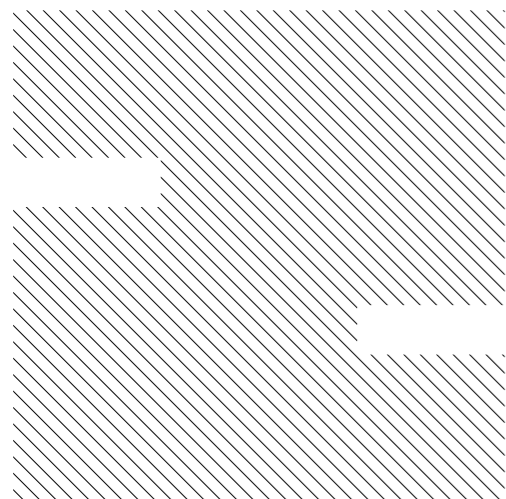
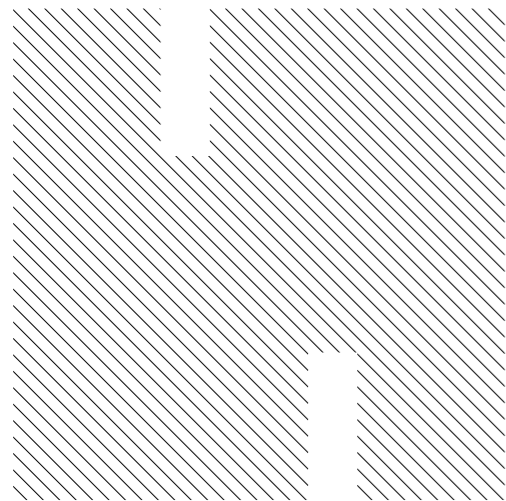
projektant:
H. A. N. S. architekti
Holušická 2253/1, 148 00 Praha 4

zodpovědný projektant:
Ing. arch. Jan Jarolímek

vypracoval:
Ing. arch. Jiří Vopršal

stupeň dokumentace:
ARCHITEKTONICKÁ STUDIE

datum:
03/2019



Seznam výkresů Studie

<i>ID výkresu</i>	<i>Jméno výkresu</i>	<i>Měřítko výkresu</i>
01	Titulní list	
02	Seznam dokumentace	1:1
03	Textová část	1:1
04	Textová část	1:1
05	Územní plán	1:500
06	Situace širších vztahů	1:8000
07	Varianta 1 - bez střechy	
08	Situace - návrh	1:500
09	Půdorys 1.NP	1:200
10	Půdorys 2.NP	1:200
11	Řezy	1:200
12	Pohledy	1:200
13	Vizualizace	
14	Vizualizace	
15	Vizualizace	
16	Vizualizace	
17	Vizualizace	
18	Varianta 2 - se střechou	
19	Situace - návrh	
20	Půdorys 1.NP	
21	Půdorys 2.NP	
22	Řezy	
23	Pohledy	
24	Vizualizace	
25	Vizualizace	
26	Vizualizace	
27	Vizualizace	
28	Vizualizace	

akce:
SLAVÍČKOVA - PARKOVACÍ ETÁŽ A

investor:
MĚSTO SOKOLOV

projektant:
H. A. N. S. architekti
Holušická 2253/1, 148 00 Praha 4

zodpovědný projektant:
Ing. arch. Jan Jarolímek

vypracoval:
Ing. arch. Jiří Vopršal

stupeň dokumentace:
ARCHITEKTONICKÁ STUDIE

datum:
03/2019

KONSTRUKCE PRO PARKOVACÍ DOMY

H.A.N.S. PARKING

Společnost H.A.N.S. stavby, a.s. realizuje prefabrikované betonové prvky na českém trhu již téměř 26let. Založení společnosti je datováno do roku 1991. Součástí našeho sortimentu jsou konstrukce pro parkovací domy, které realizujeme ze sortimentu našich stavebních prvků. Klíčovým prvkem je dutinový stropní panel, který umožňuje realizovat parkovací etáž bez vnitřních sloupů a současně garantuje dostatečnou únosnost a vysokou požární odolnost konstrukce.

Základním cílem je však jednoduché a bezkolizní užívání a dále dlouhá životnost a bezúdržbovost betonového prefabrikovaného řešení.

Výhody našeho řešení

- Plynulé zajištění do parkovacího domu v jednom směru, stoupání i klesání jednosměrně, tedy bez kolizí
- Oddělení stoupajících a klesajících ramp tak, aby řidiči měli bezpečné rozhledy a věděli o sobě
- Možnost využít suterénní podlaží pro parkování, možnost provedení opěrných stěn do svislé nosné konstrukce
- Garantovaná požární odolnost více než 60minut na všechny prvky konstrukce, možnost vytvořit vícepodlažní parkovací dům v souladu s českou požární legislativou
- V případě vzniku požáru nedochází ke kolapsu kompletní konstrukce, požár je lokalizován a řešen pouze v části objektu, snížení škody na majetku a vozidlech
- Možnost doplnění parkovacího domu o zelenou nebo vícefunkční plochu, možné vysoké zatížení na střeších a fasádách
- Stropy parkovacího domu bez trhlin a tím bez průkapů do nižších částí
- Tvar parkovacích míst, délky ramp a ulice odpovídají ČSN a legislativě platné v České republice
- Možnost doplnit fasády objektu o plně části z důvodu akustické ochrany okolí a splnit tak případné požadavky z územního a stavebního řízení a vlivu objektu na okolí
- Možnost parkování na střeše a spádování plochy s odvodem srážkové vody a sněhu dle místních podmínek

- Svislé nosné prvky každé třetí stání – parkování bez sloupu, snížení kolizních míst hrozících poškozením vozidel
- Svislé nosné prvky pouze vně parkovacích etáží, nehrozí kolize s vnitřními sloupy a dveřmi vozidel
- Spolupráce s projektanty při tvorbě dokumentace pro územní a stavební řízení, připravujeme statickou část dle českého stavebního zákona
- Možnost zvýšení světlé výšky v přízemí pro vyšší vozidla
- Možnost instalace dalších funkčních ploch do parkovacího domu – ruční mytí vozidel, kanceláře, obchodní plochy, administrativy
- Možnost provedení popínavých zelených prvků na fasádě
- Žádná údržba konstrukce po dobu její životnosti
- Výrobce garantovaná odolnost prefabrikátů proti solím a agresivním látkám (možné úkapy z vozidel)

PARKOVACÍ ETÁŽ SLAVÍČKOVA A

Navrhovaná parkovací etáž je situována v ulici Slavičkova, ve východní části města Sokolov, v blízkosti sjezdu č. 142 z dálnice D6, směr Karlovy Vary – Cheb. Předmětná parcela číslo 1492/13 v k. ú. Sokolov [752223] je majetkem města Sokolov (Rokycanova 1929, 35601 Sokolov) a je vedena jako ostatní plocha s využitím jako zeleň. Podle platného územního plánu se předmětný pozemek nachází z části ve funkční ploše VZ – veřejná prostranství zeleň.

Veřejná prostranství – zeleň (VZ)

Hlavní využití:

Veřejně přístupné plochy zeleně.

Přípustné využití území, činnosti a stavby:

- parky a veřejně přístupné plochy zeleně
- zeleň ochranná
- zahrady
- účelové stavby pro obsluhu plochy – drobná architektura (altány, pomníky, lavičky)
- sportovní stavby a zařízení pro obsluhu plochy (např. dětská hřiště)
- odstavná a parkovací stání
- komunikace místní, účelové, pěší a cyklistické
- sítě technické infrastruktury, vedeny mimo stromové porosty

akce:
SLAVÍČKOVA - PARKOVACÍ ETÁŽ A

investor:
MĚSTO SOKOLOV

projektant:
H. A. N. S. architekti
Holušická 2253/1, 148 00 Praha 4

zodpovědný projektant:
Ing. arch. Jan Jarolímek

vypracoval:
Ing. arch. Jiří Vopršal

stupeň dokumentace:
ARCHITEKTONICKÁ STUDIE

datum:
03/2019

Nepřípustné využití území, činnosti a stavby:

- jiné využití než přípustné

Pravidla uspořádání území:

Max. plocha zastavění (budovy): 5 %

Max. plocha parkovišť: 10 %

Min. plocha zeleně: 80 %

Max. výška zástavby: 1 NP + podkroví

Komunikace místní: obousměrné se navrhuje v kategorii min. MO 8/40, doporučuje se MO 12/40; jednosměrné MO 7/30.

Pozemek je v severo-západním směru výrazně svažité, morfologie terénu umožňuje výstavbu parkovací etáže bez nutnosti budování ramp. Parkování na terénu je přístupné ze stávající komunikace ze sídliště Michal za mateřskou školkou. Na terénu je celkem 36 parkovacích stání, z toho 2 invalidní. 26 parkovacích stání je zastřešeno etáží. Parkovací etáž, obdélníkového půdorysu o rozměrech 38x16,5 m je usazena na 12 prefabrikovaných železobetonových sloupech. Etáž je orientována rovnoběžně s ulicí Slavičkova. Z akustických a estetických důvodů je parkování od okolní zástavby bytových domů odděleno v kratších štítových stranách prefabrikovanými betonovými stěnami s treláží a popínavou zelení výšky 5 m.

Deska etáže je tvořena z prefabrikovaných průvlaků a ztužidel, plnicích zároveň funkci parapetního panelu a z dutinových stropních panelů s drátkobetonovou deskou. Výška parkovací etáže činí 3 m. Na etáži je celkem 24 parkovacích stání, z toho 2 invalidní. Nájezd na parkovací etáž z ulice Slavičkova je v úrovni s ulicí formou mostku. Etáž je otevřená, neopláštěná, přirozeně větraná.

Studie je zpracována ve dvou variantách – varianta 1 bez zastřešení patra, varianta 2 se zastřešením formou zelené střechy s extenzivní bezúdržbovou zelení.

V navrhované parkovací etáži Slavičkova A je celkem 60 parkovacích stání. V blízkosti navrhované etáže je množství podzemních inženýrských sítí a teplovod. V dalších stupních projektové dokumentace je nutné provést zaměření inženýrských sítí a jejich vytyčení a určení případných přeložek.

Referenční parkovací domy

- Parkovací dům U koně – Beroun – polyfunkční parkovací dům, realizace 2015-2016
- Parkovací etáž Tuchoměřice – ulice Ke Kopanině – realizace 2015
- Parkovací dům OC Chodov – realizace konstrukce 1994, stavební úpravy 2017
- Parkovací etáž Poliklinika Budějovická – realizace 2017



akce:
SLAVÍČKOVA - PARKOVACÍ ETÁŽ A

investor:
MĚSTO SOKOLOV

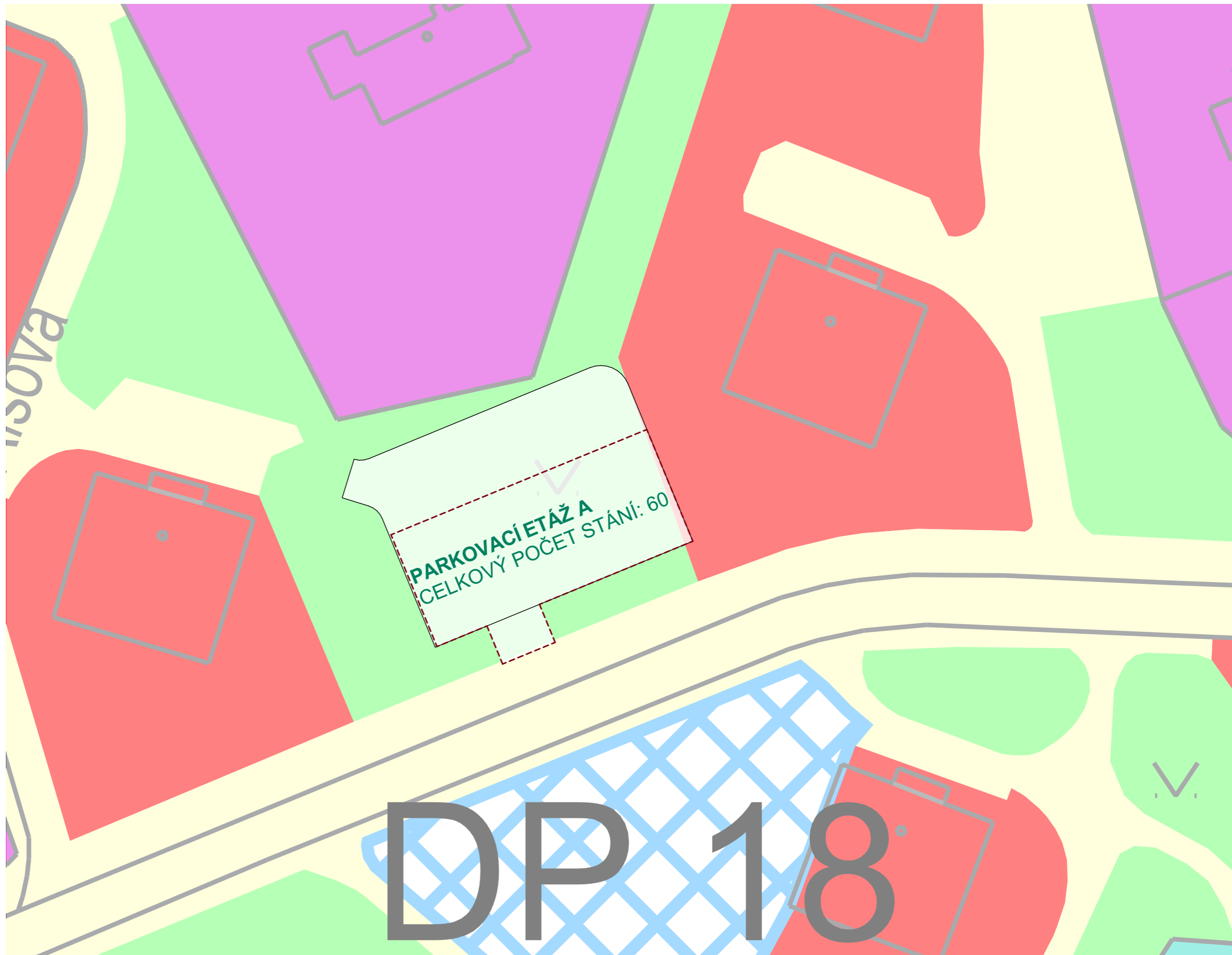
projektant:
H. A. N. S. architekti
Holušická 2253/1, 148 00 Praha 4

zodpovědný projektant:
Ing. arch. Jan Jarolímek

vypracoval:
Ing. arch. Jiří Vopršal

stupeň dokumentace:
ARCHITEKTONICKÁ STUDIE

datum:
03/2019



DP 18

akce:
SLAVÍČKOVA - PARKOVACÍ ETÁŽ A

investor:
MĚSTO SOKOLOV

projektant:
H. A. N. S. architekti
Holušická 2253/1, 148 00 Praha 4

zodpovědný projektant:
Ing. arch. Jan Jarolímek

vypracoval:
Ing. arch. Jiří Vopršal

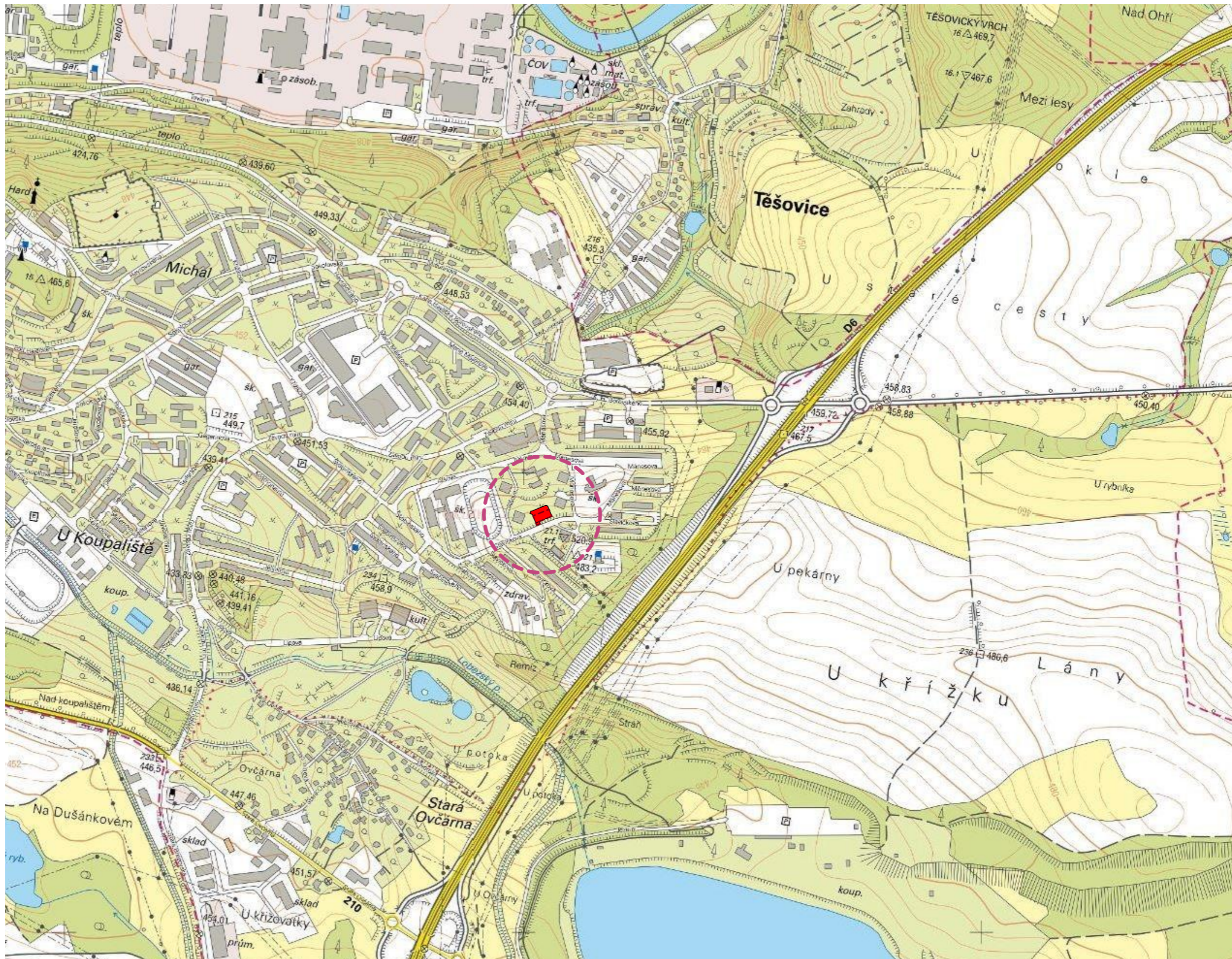
stupeň dokumentace:
ARCHITEKTONICKÁ STUDIE

obsah:
ÚZEMNÍ PLÁN

datum:
03/2019

měřítko:
1:500





akce:
SLAVÍČKOVA - PARKOVACÍ ETÁŽ A

investor:
MĚSTO SOKOLOV

projektant:
H. A. N. S. architekti
Holušická 2253/1, 148 00 Praha 4

zodpovědný projektant:
Ing. arch. Jan Jarolímeček

vypracoval:
Ing. arch. Jiří Vopršal

stupeň dokumentace:
ARCHITEKTONICKÁ STUDIE
obsah:
SITUACE ŠIRŠÍCH VZTAHŮ

datum:
03/2019

měřítko:
1:8000





SLAVÍČKOVA - PARKOVACÍ ETÁŽ A

VARIANTA 1 - BEZ STŘECHY

akce:
SLAVÍČKOVA - PARKOVACÍ ETÁŽ A

investor:
MĚSTO SOKOLOV

projektant:
H. A. N. S. architekti
Holušická 2253/1, 148 00 Praha 4

zodpovědný projektant:
Ing. arch. Jan Jarolímek

vypracoval:
Ing. arch. Jiří Vopršal

stupeň dokumentace:
ARCHITEKTONICKÁ STUDIE

datum:
03/2019



akce:
SLAVÍČKOVA - PARKOVACÍ ETÁŽ A

investor:
MĚSTO SOKOLOV

projektant:
H. A. N. S. architekti
Holušická 2253/1, 148 00 Praha 4

zodpovědný projektant:
Ing. arch. Jan Jarolímeček

vypracoval:
Ing. arch. Jiří Vopršal

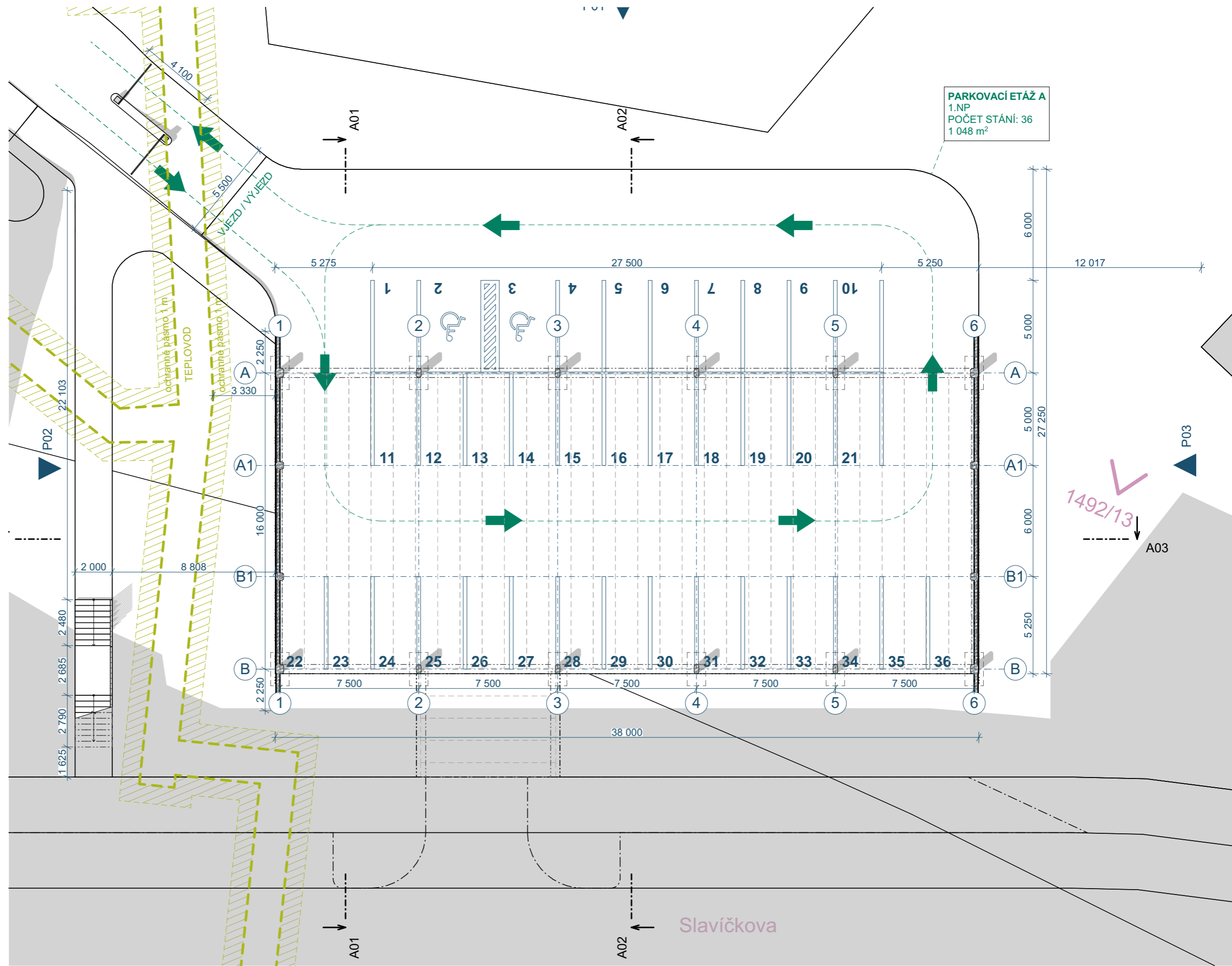
stupeň dokumentace:
ARCHITEKTONICKÁ STUDIE

obsah:
SITUACE VARIANTA BEZ STŘECHY

datum:
03/2019

měřítko:
1:500





PARKOVACÍ ETÁŽ A
 1.NP
 POČET STÁNÍ: 36
 1 048 m²

akce: **SLAVIČKOVA - PARKOVACÍ ETÁŽ A**

investor: **MĚSTO SOKOLOV**

projektant:
H. A. N. S. architekti
 Holušická 2253/1, 148 00 Praha 4

zodpovědný projektant:
 Ing. arch. Jan Jarolímek

vypracoval:
 Ing. arch. Jiří Vopršal

stupeň dokumentace:
ARCHITEKTONICKÁ STUDIE

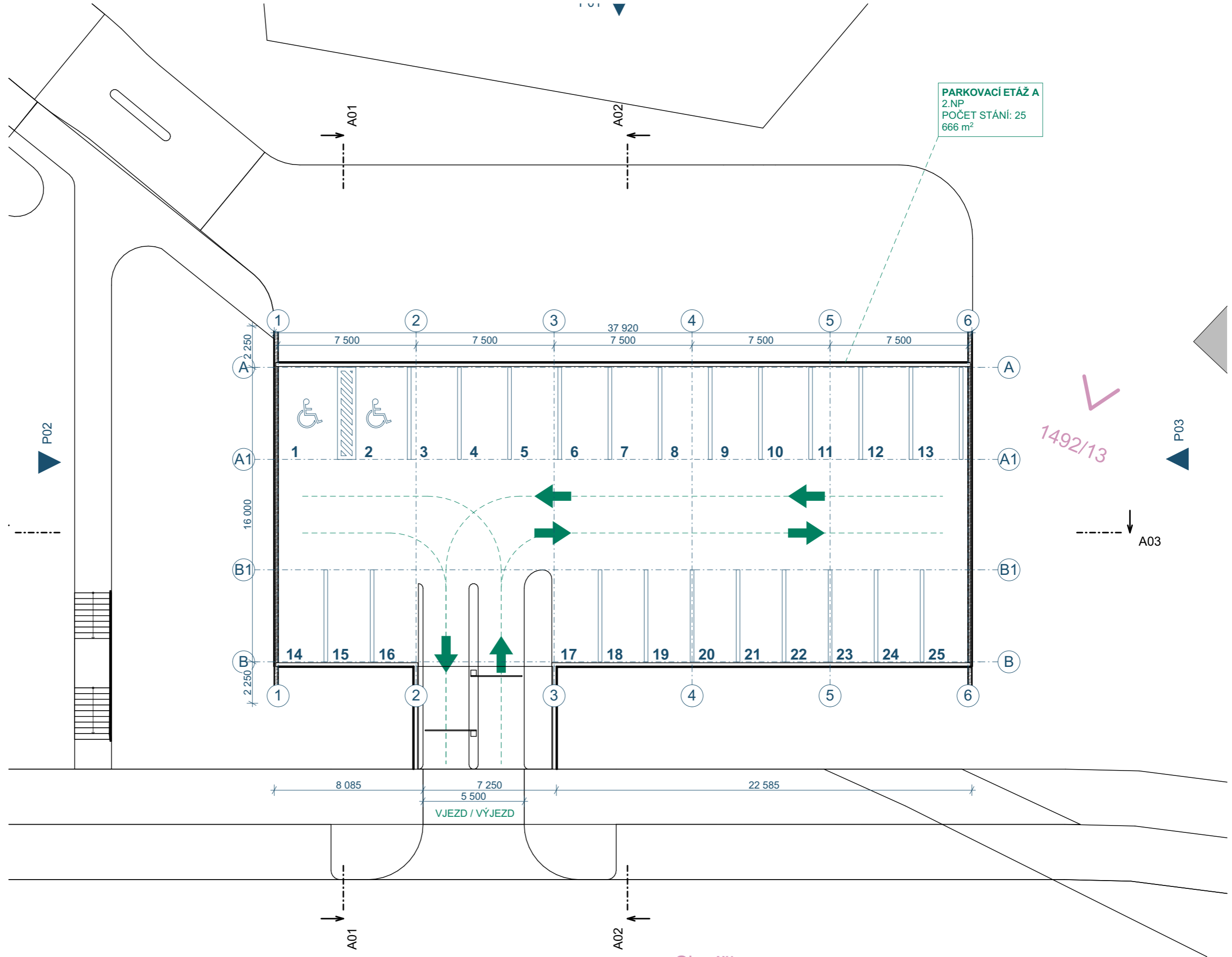
obsah:
PŮDORYS 1.NP
VARIANTA BEZ STŘECHY

datum:
03/2019

měřítko:
1:200



PARKOVACÍ ETÁŽ A
 2.NP
 POČET STÁNÍ: 25
 666 m²



akce: SLAVÍČKOVA - PARKOVACÍ ETÁŽ A

investor: MĚSTO SOKOLOV

projektant: H. A. N. S. architekti
 Holušická 2253/1, 148 00 Praha 4

zodpovědný projektant: Ing. arch. Jan Jarolímeck

vypracoval: Ing. arch. Jiří Vopršal

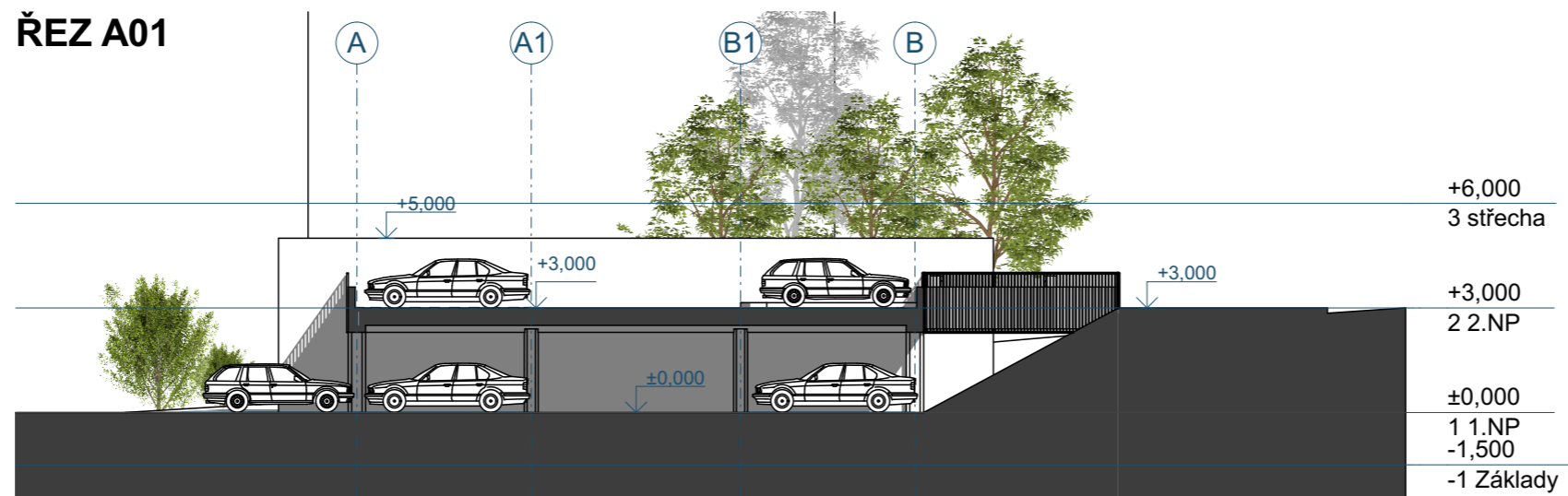
stupeň dokumentace: ARCHITEKTONICKÁ STUDIE

obsah: PŮDORYS 2.NP
 VARIANTA BEZ STŘECHY

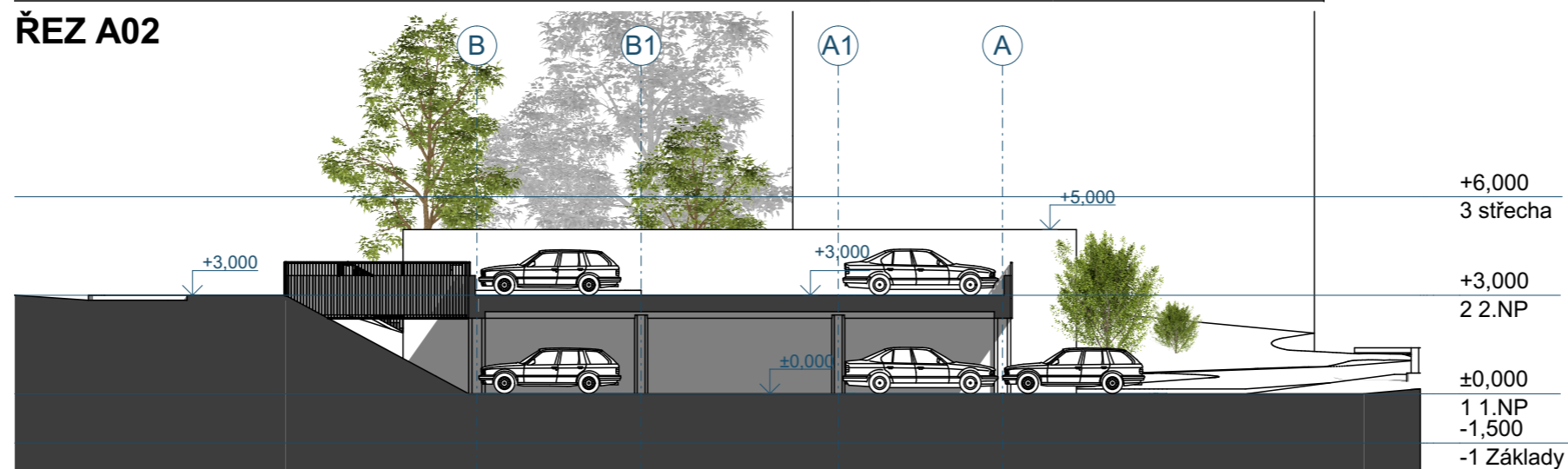
datum: 03/2019

měřítko: 1:200

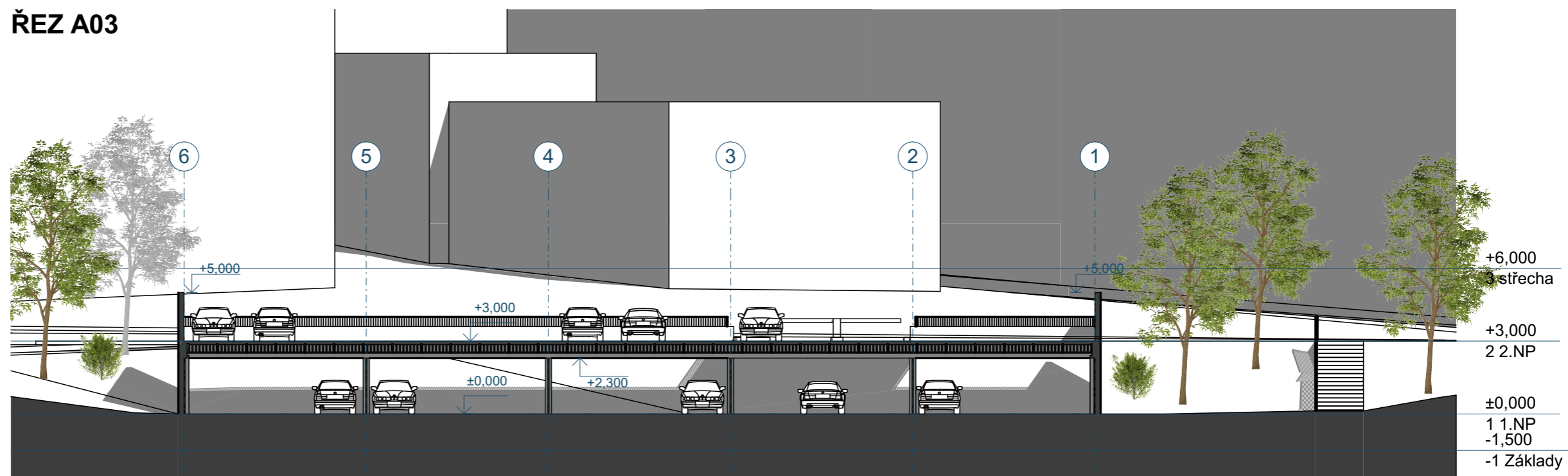
ŘEZ A01



ŘEZ A02



ŘEZ A03



akce:
SLAVÍČKOVA - PARKOVACÍ ETÁŽ A

investor:
MĚSTO SOKOLOV

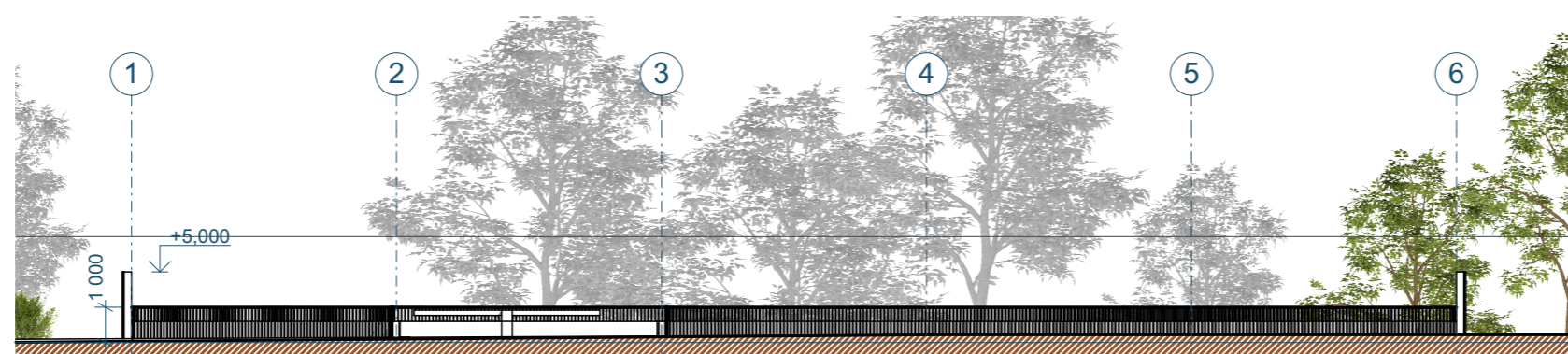
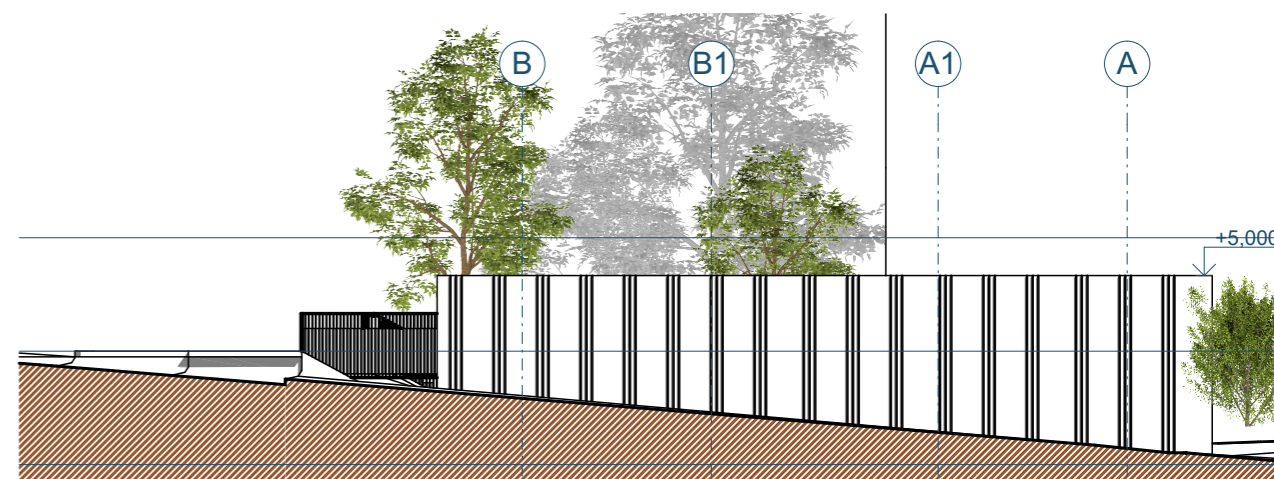
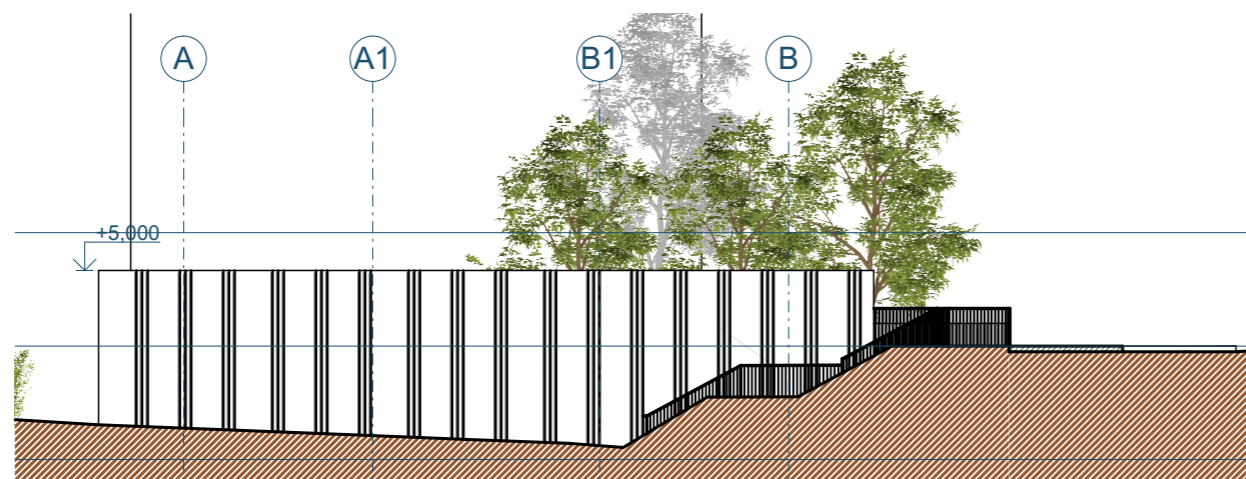
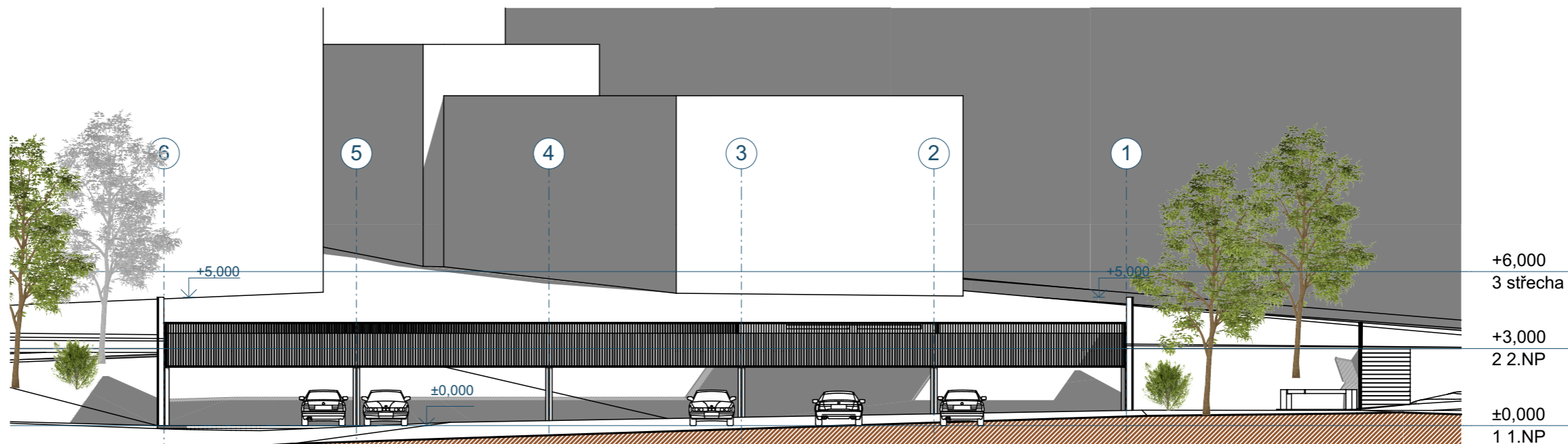
projektant:
H. A. N. S. architekti
Holušická 2253/1, 148 00 Praha 4

zodpovědný projektant:
Ing. arch. Jan Jarolímek

vypracoval:
Ing. arch. Jiří Vopršal

stupeň dokumentace:
ARCHITEKTONICKÁ STUDIE
obsah:
ŘEZY

datum:
03/2019
měřítko:
1:200



akce:
SLAVÍČKOVA - PARKOVACÍ ETÁŽ A

investor:
MĚSTO SOKOLOV

projektant:
H. A. N. S. architekti
Holušická 2253/1, 148 00 Praha 4

zodpovědný projektant:
Ing. arch. Jan Jarolímek

vypracoval:
Ing. arch. Jiří Vopršal

stupeň dokumentace:
ARCHITEKTONICKÁ STUDIE
obsah:
POHLEDY

datum:
03/2019
měřítko:
1:200



akce: SLAŠKOVÁ PARKOVÁNÍ PŘÍZÁ

investor: MĚSTO SOKOLOV

projektant: H. A. N. S. architekti
Holušická 2253/1, 148 00 Praha 4

zodpovědný projektant: Ing. arch. Jan Jarolímek

vypracoval: Ing. arch. Jiří Vopršal

stupeň dokumentace: ARCHITEKTONICKÉ STUDIE

datum: 03/2019



akce:
SLAVÍČKOVA - PARKOVACÍ ETÁŽ A

investor:
MĚSTO PRAHA

projektant:
H. A. N. S. architekti
Holušická 2253/1, 148 00 Praha 4

zodpovědný projektant:
Ing. arch. Jan Jarolímek

vypracoval:
Ing. arch. Jiří Vopršal

stupeň dokumentace:
ARCHITEKTONICKÁ STUDIE

datum:
03/2019



akce:
SLAVÍČKOVA - PARKOVACÍ ETÁŽ A

investor:
MĚSTO SOKOLOV

projektant:
H. A. N. S. architekti
Holušická 2253/1, 148 00 Praha 4

zodpovědný projektant:
Ing. arch. Jan Jarolímek

vypracoval:
Ing. arch. Jiří Vopršal

stupeň dokumentace:
ARCHITEKTONICKÁ STUDIE

datum:
03/2019



akce
SLAVÍČKOVA - PARKOVACÍ ETÁŽ A

investor:
MĚSTO SOKOLOV

projektant:
H. A. N. S. architekti
Holušická 2253/1, 148 00 Praha 4

zodpovědný projektant:
Ing. arch. Jan Jarolímek

vypracoval:
Ing. arch. Jiří Vopršal

stupeň dokumentace:
ARCHITEKTONICKÁ STUDIE

datum:
03/2019



akce:
SLAVÍČKOVA - PARKOVACÍ ETÁŽ A

investor:
MĚSTO SOKOLOV

projektant:
H. A. N. S. architekti
Holušická 2253/1, 148 00 Praha 4

zodpovědný projektant:
Ing. arch. Jan Jarolímek

vypracoval:
Ing. arch. Jiří Vopršal

stupeň dokumentace:
ARCHITEKTONICKÁ STUDIE

datum:
03/2019



SLAVÍČKOVA - PARKOVACÍ ETÁŽ A

VARIANTA 2 - SE STŘECHOU

akce:
SLAVÍČKOVA - PARKOVACÍ ETÁŽ A

investor:
MĚSTO SOKOLOV

projektant:
H. A. N. S. architekti
Holušická 2253/1, 148 00 Praha 4

zodpovědný projektant:
Ing. arch. Jan Jarolímek

vypracoval:
Ing. arch. Jiří Vopršal

stupeň dokumentace:
ARCHITEKTONICKÁ STUDIE

datum:
03/2019



akce:
SLAVÍČKOVA - PARKOVACÍ ETÁŽ A

investor:
MĚSTO SOKOLOV

projektant:
H. A. N. S. architekti
Holušická 2253/1, 148 00 Praha 4

zodpovědný projektant:
Ing. arch. Jan Jarolímek

vypracoval:
Ing. arch. Jiří Vopršal

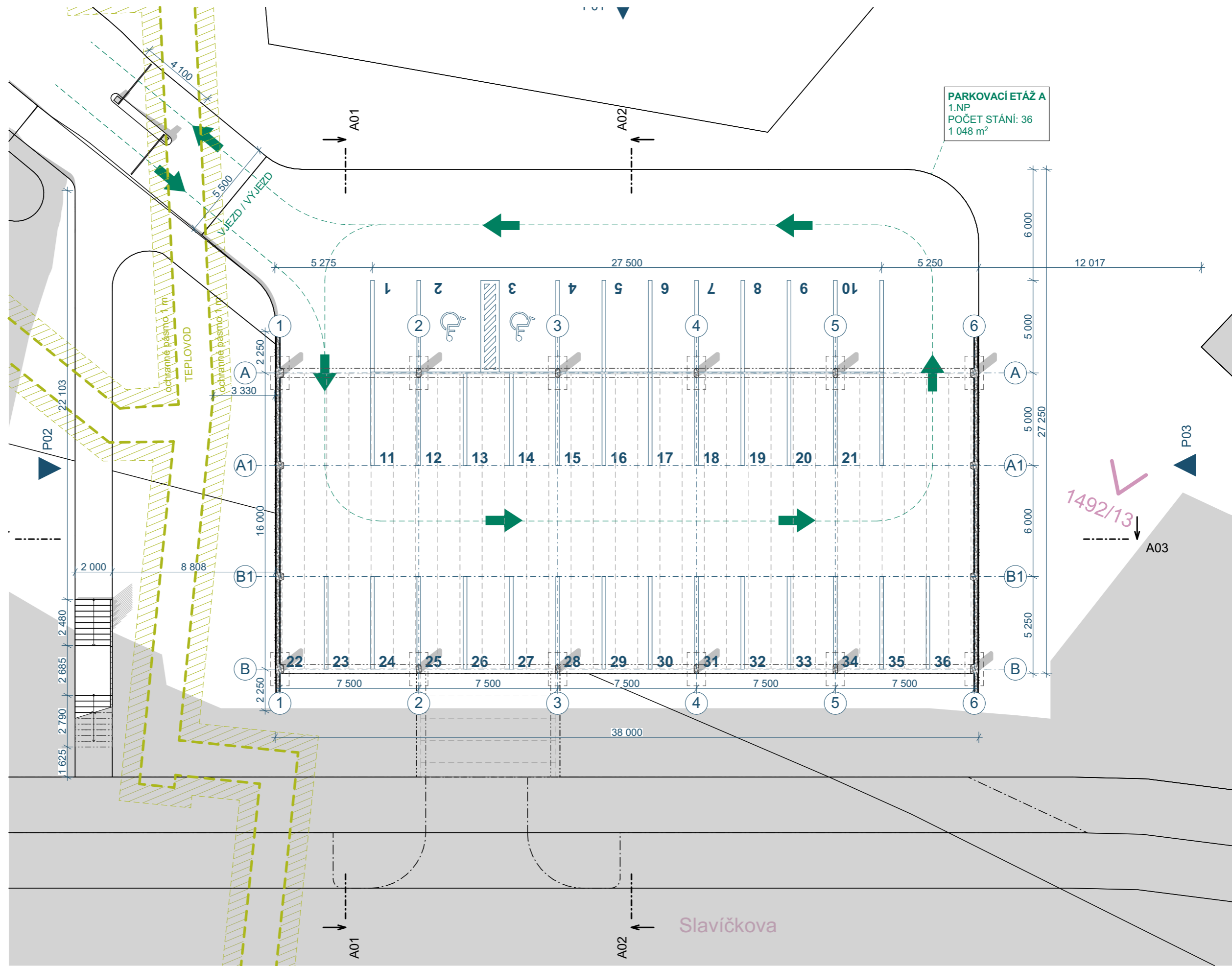
stupeň dokumentace:
ARCHITEKTONICKÁ STUDIE

obsah:
SITUACE

datum:
03/2019

měřítko:
1:500





PARKOVACÍ ETÁŽ A
 1.NP
 POČET STÁNÍ: 36
 1 048 m²

akce: **SLAVÍČKOVA - PARKOVACÍ ETÁŽ A**

investor: **MĚSTO SOKOLOV**

projektant:
H. A. N. S. architekti
 Holušická 2253/1, 148 00 Praha 4

zodpovědný projektant:
 Ing. arch. Jan Jarolímek

vypracoval:
 Ing. arch. Jiří Vopršal

stupeň dokumentace:
ARCHITEKTONICKÁ STUDIE

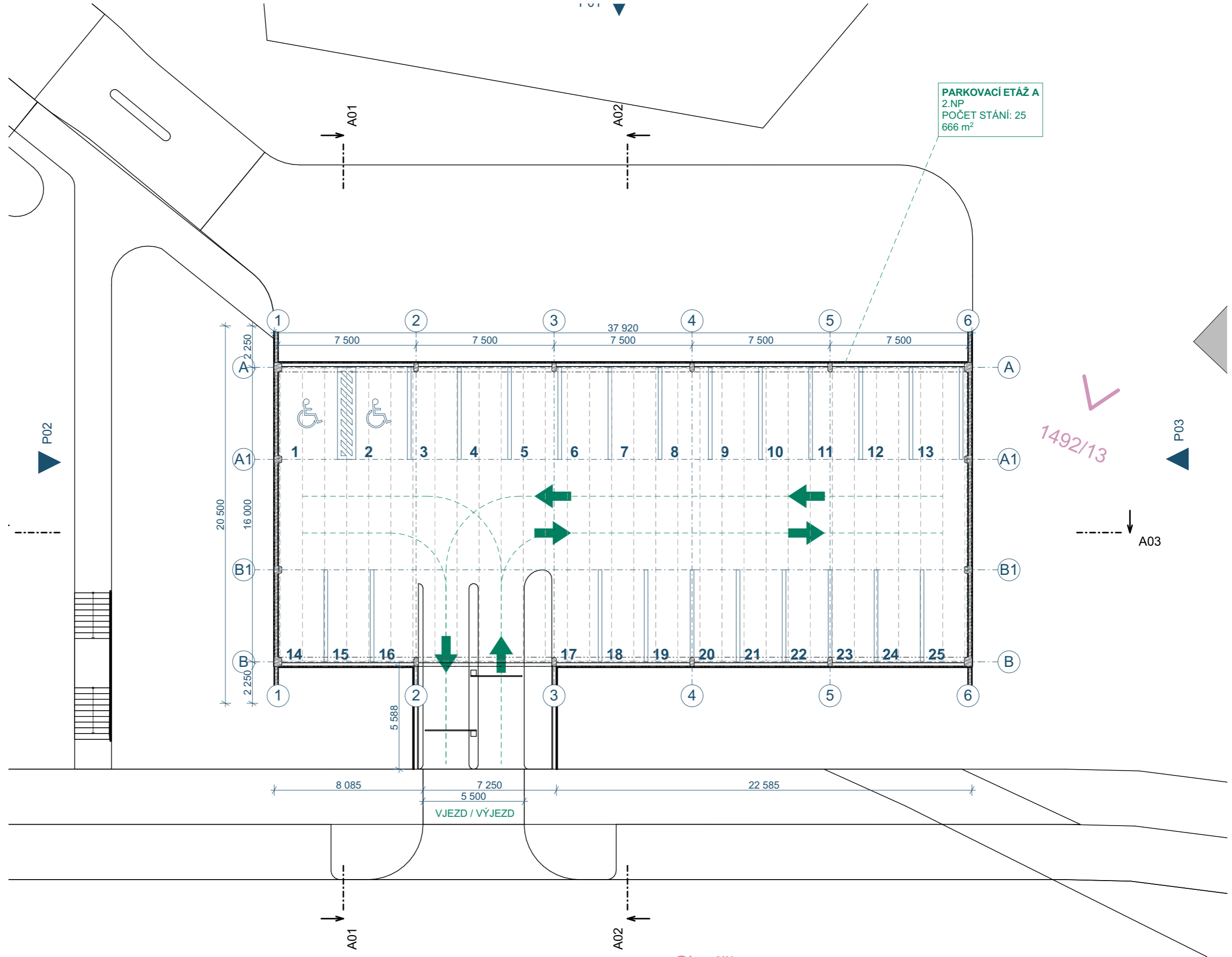
obsah:
PŮDORYS 1.NP

datum:
03/2019

měřítko:
 1:200



PARKOVACÍ ETÁŽ A
 2.NP
 POČET STÁNÍ: 25
 666 m²



akce: SLAVÍČKOVA - PARKOVACÍ ETÁŽ A

investor: MĚSTO SOKOLOV

projektant: H. A. N. S. architekti
 Holušická 2253/1, 148 00 Praha 4

zodpovědný projektant: Ing. arch. Jan Jarolímek

vypracoval: Ing. arch. Jiří Vopršal

stupeň dokumentace: ARCHITEKTONICKÁ STUDIE

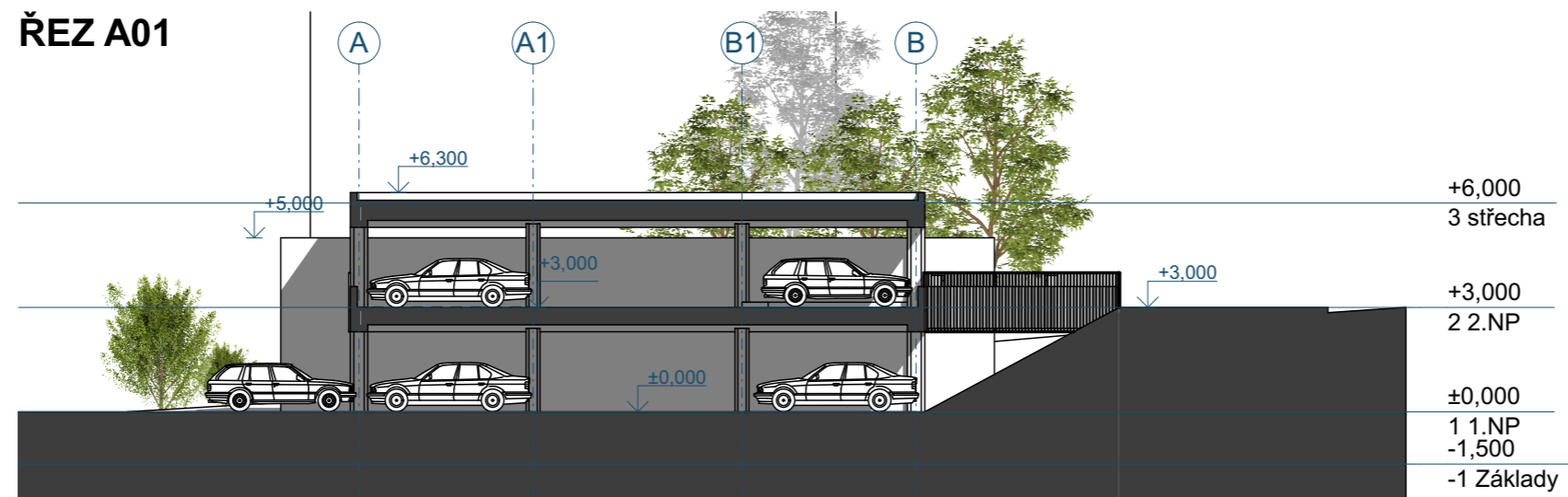
obsah: PŮDORYS 2.NP

datum: 03/2019

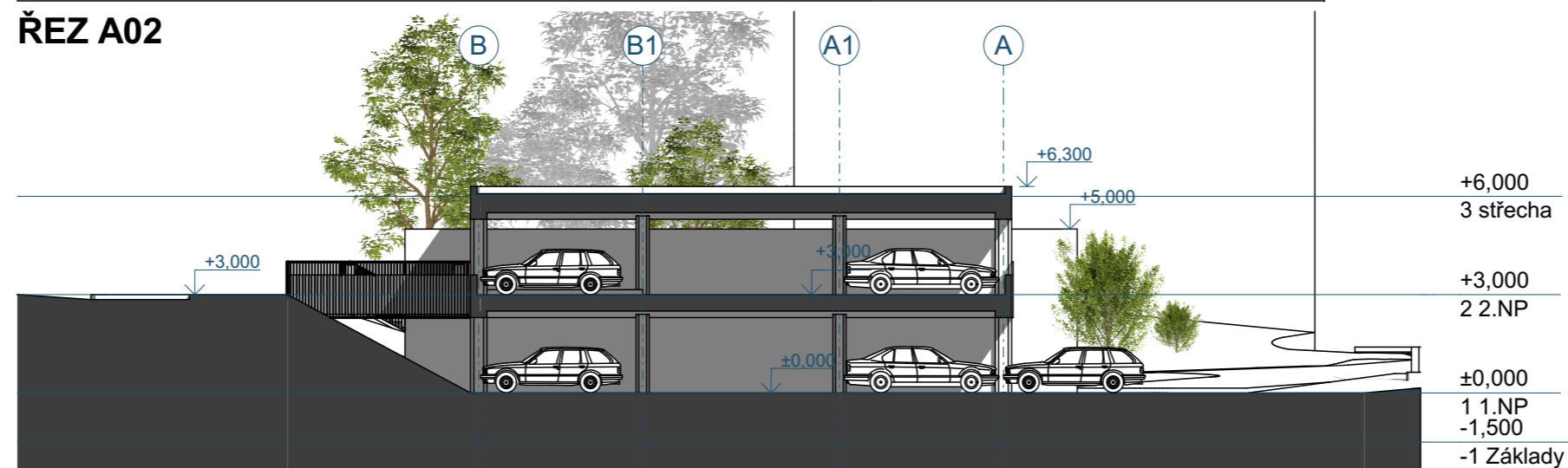
měřítko: 1:200



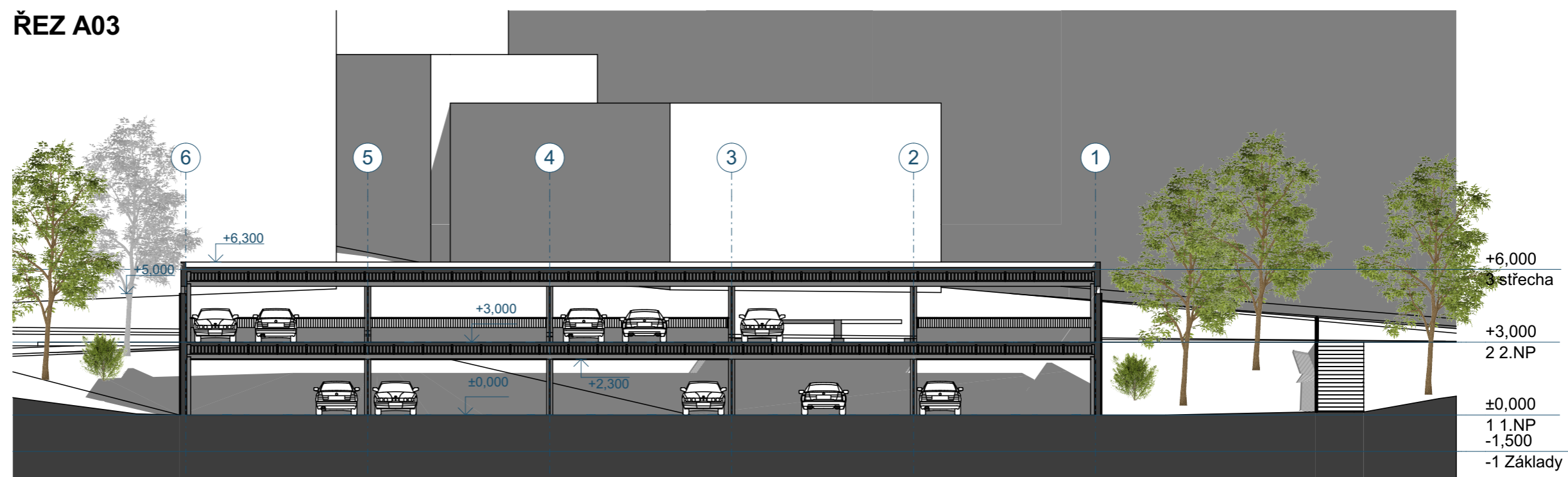
ŘEZ A01



ŘEZ A02



ŘEZ A03



akce:
SLAVÍČKOVA - PARKOVACÍ ETÁŽ A

investor:
MĚSTO SOKOLOV

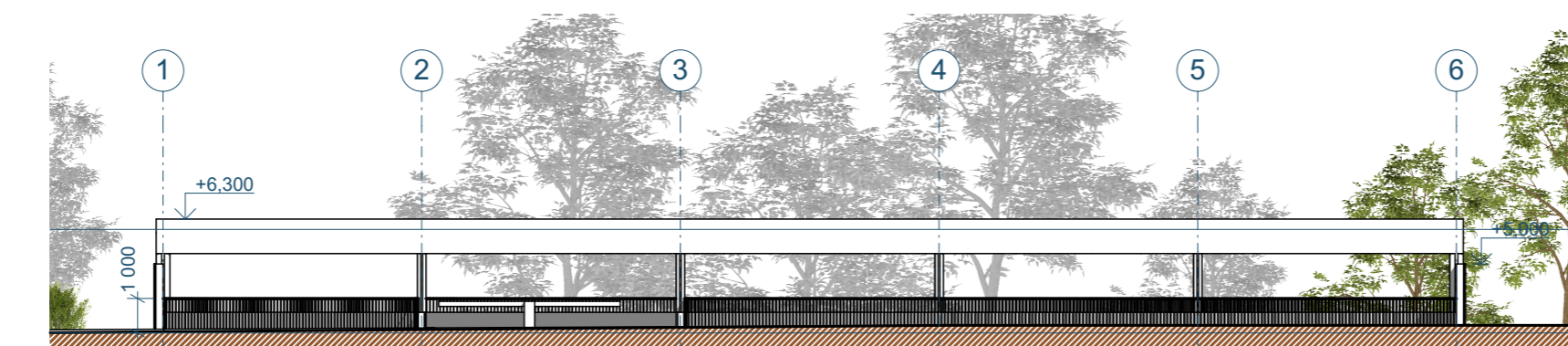
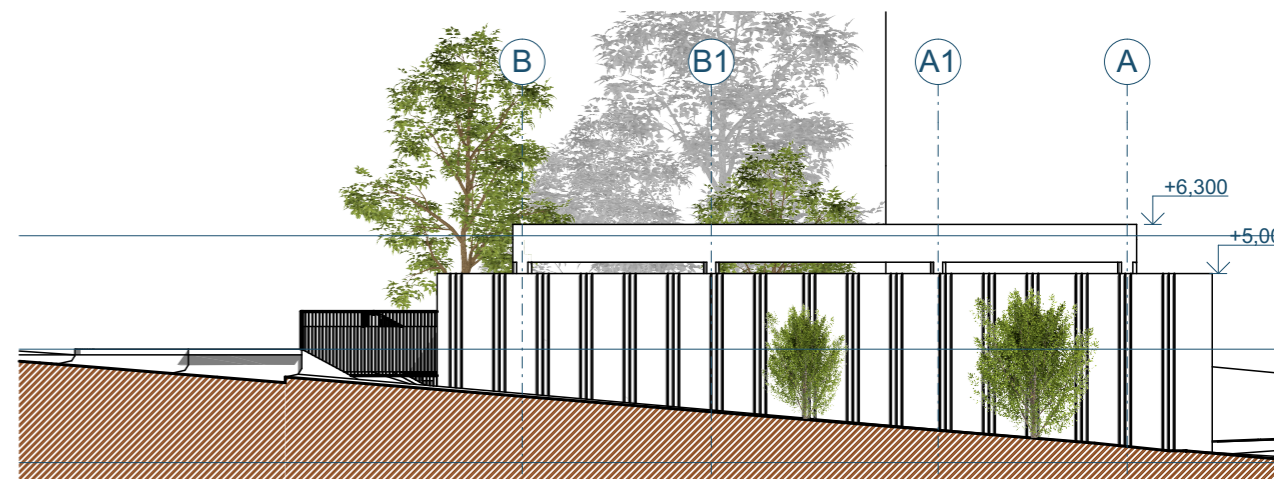
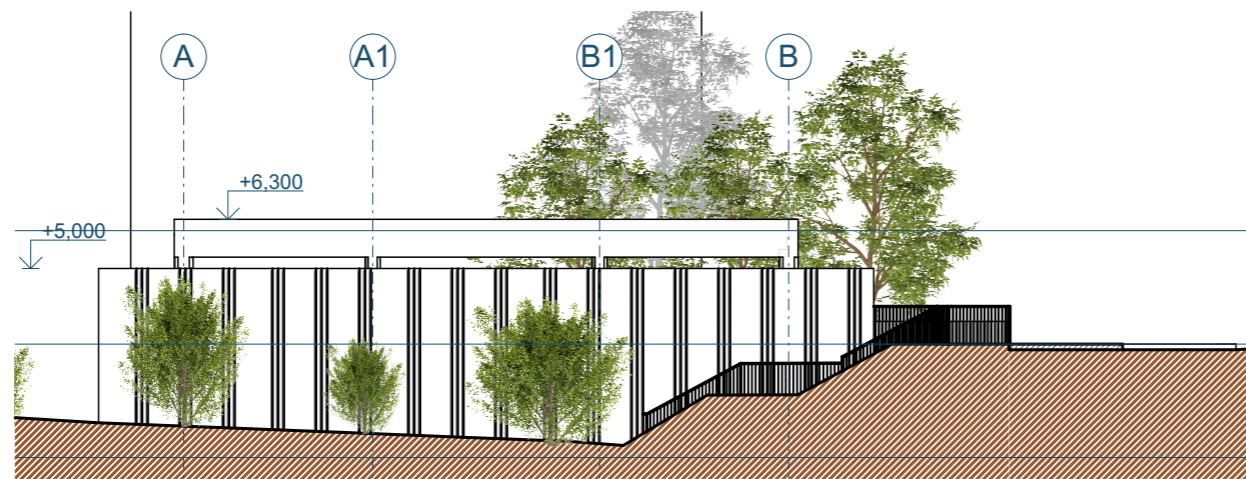
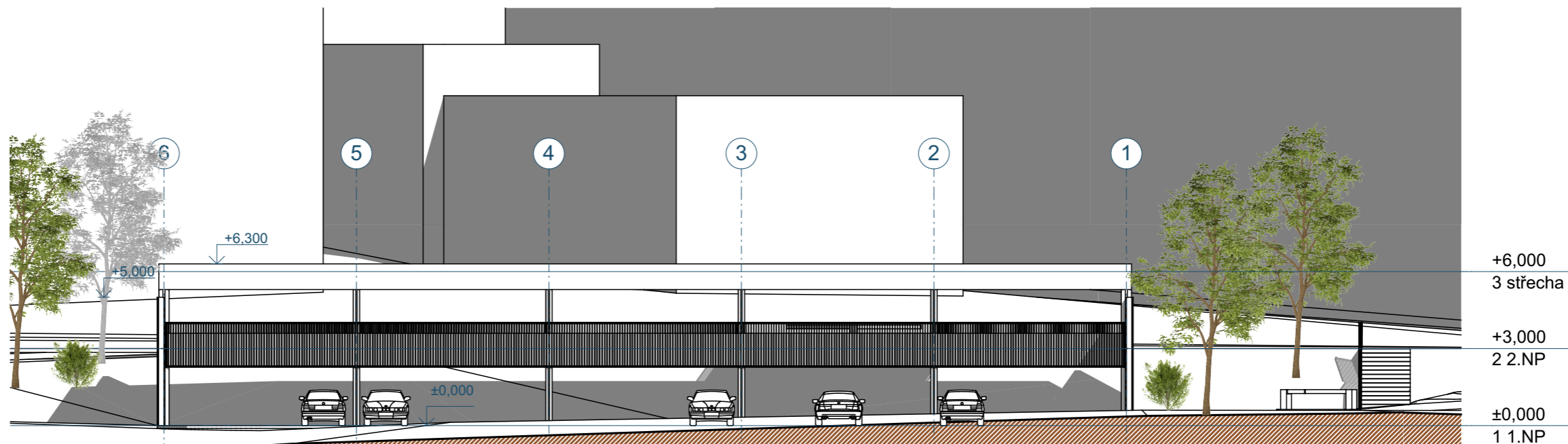
projektant:
H. A. N. S. architekti
Holušická 2253/1, 148 00 Praha 4

zodpovědný projektant:
Ing. arch. Jan Jarolímek

vypracoval:
Ing. arch. Jiří Vopršal

stupeň dokumentace:
ARCHITEKTONICKÁ STUDIE
obsah:
ŘEZY

datum:
03/2019
měřítko:
1:200



akce:
SLAVÍČKOVA - PARKOVACÍ ETÁŽ A

investor:
MĚSTO SOKOLOV

projektant:
H. A. N. S. architekti
Holušická 2253/1, 148 00 Praha 4

zodpovědný projektant:
Ing. arch. Jan Jarolímek

vypracoval:
Ing. arch. Jiří Vopršal

stupeň dokumentace:
ARCHITEKTONICKÁ STUDIE
obsah:
POHLEDY

datum:
03/2019
měřítko:
1:200



akce: SLAŠKOVKA - PARKOVÁNÍ PŘÍZÁ

investor: MĚSTO SOKOLOV

projektant: H. A. N. S. architekti
Holušická 2253/1, 148 00 Praha 4

zodpovědný projektant: Ing. arch. Jan Jarolímek

vypracoval: Ing. arch. Jiří Vopršal

stupeň dokumentace: ARCHITEKTONICKÉ STUDIE

datum: 03/2019



akce:
SLAVÍČKOVA - PARKOVACÍ ETÁŽ A

investor:
MĚSTO PRAHA

projektant:
H. A. N. S. architekti
Holušická 2253/1, 148 00 Praha 4

zodpovědný projektant:
Ing. arch. Jan Jarolímek

vypracoval:
Ing. arch. Jiří Vopršal

stupeň dokumentace:
ARCHITEKTONICKÁ STUDIE

datum:
03/2019



akce:
SLAVÍČKOVA - PARKOVACÍ ETÁŽ A

investor:
MĚSTO SOKOLOV

projektant:
H. A. N. S. architekti
Holušická 2253/1, 148 00 Praha 4

zodpovědný projektant:
Ing. arch. Jan Jarolímek

vypracoval:
Ing. arch. Jiří Vopršal

stupeň dokumentace:
ARCHITEKTONICKÁ STUDIE

datum:
03/2019



akce:
SLAVÍČKOVA - PARKOVACÍ ETÁŽ A

investor:
MĚSTO SOKOLOV

projektant:
H. A. N. S. architekti
Holušická 2253/1, 148 00 Praha 4

zodpovědný projektant:
Ing. arch. Jan Jarolímek

vypracoval:
Ing. arch. Jiří Vopršal

stupeň dokumentace:
ARCHITEKTONICKÁ STUDIE

datum:
03/2019



akce:
SLAVÍČKOVA - PARKOVACÍ ETÁŽ A

investor:
MĚSTO SOKOLOV

projektant:
H. A. N. S. architekti
Holušická 2253/1, 148 00 Praha 4

zodpovědný projektant:
Ing. arch. Jan Jarolímek

vypracoval:
Ing. arch. Jiří Vopršal

stupeň dokumentace:
ARCHITEKTONICKÁ STUDIE

datum:
03/2019